

STRALCIO I.G.M. TAV. 453 - II "LAGO DI SERRA DEL CORVO" Scala 1:50000

ALLEGATO A

Area oggetto
di elettrificazione

GRAVINA IN PUGLIA

GRAVINA

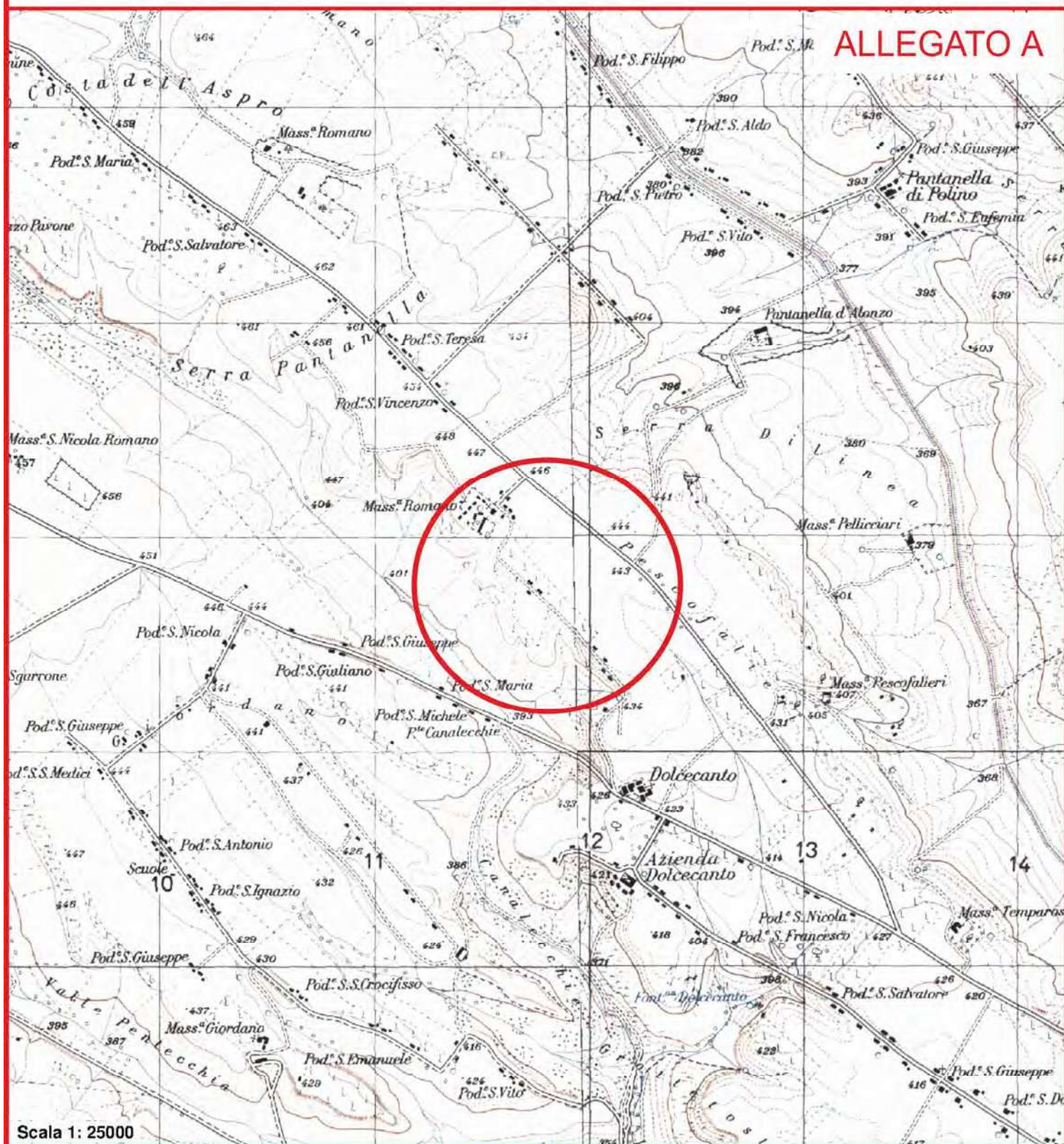
Scala 1:50000

LEGENDA



= Individuazione area oggetto di elettrificazione

STRALCIO I.G.M. TAV. 453 - II "LAGO DI SERRA DEL CORVO" Scala 1:25000



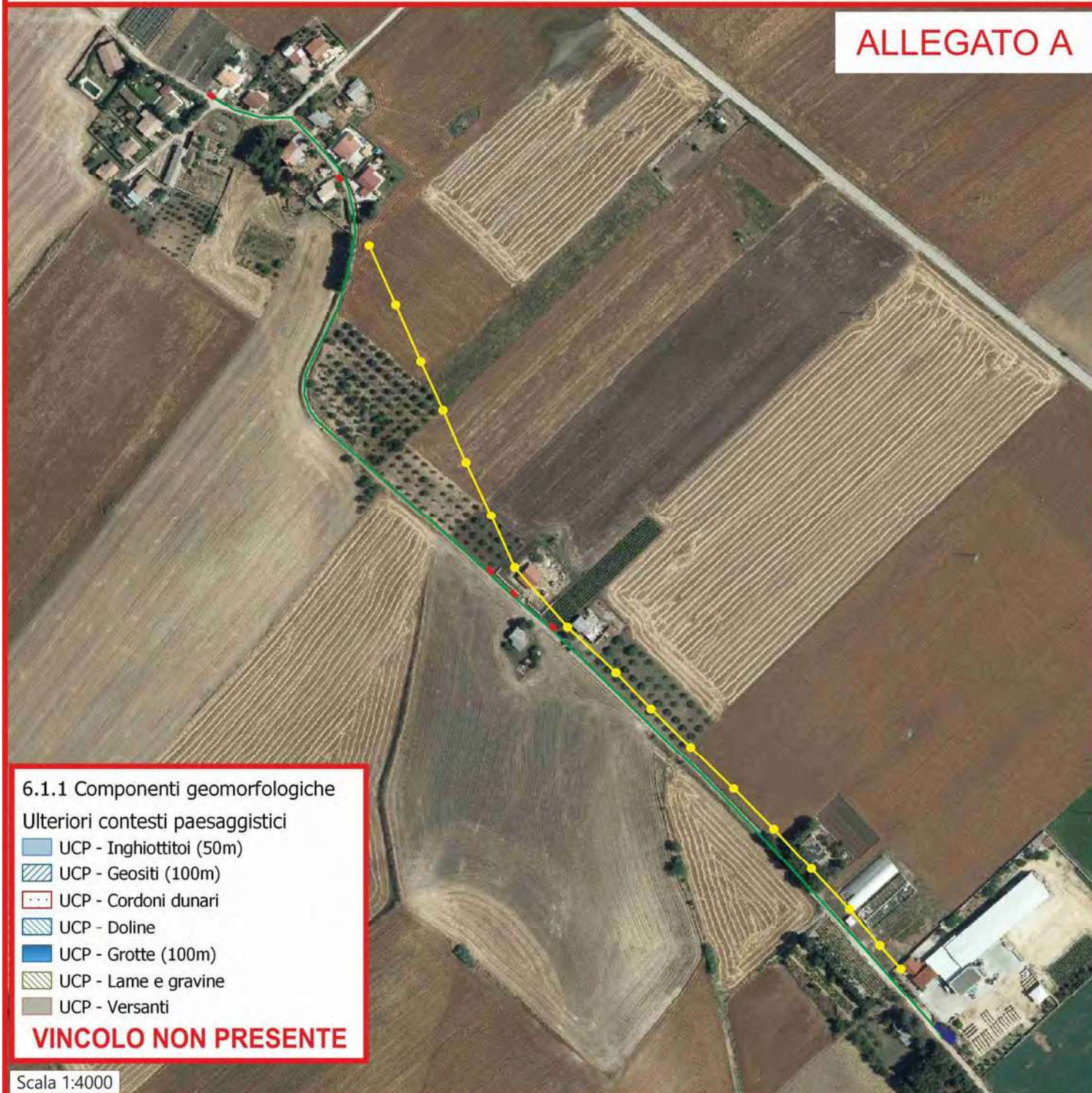
LEGENDA



= Individuazione area oggetto di elettrificazione

TAV. 6.1.1 COMPONENTI GEOMORFOLOGICHE
P.P.T.R. APPROVATO GIUSTA D.G.R. N.176 DEL 16-02-2015
COMUNE DI GRAVINA IN PUGLIA
 Scala 1:4000

ALLEGATO A

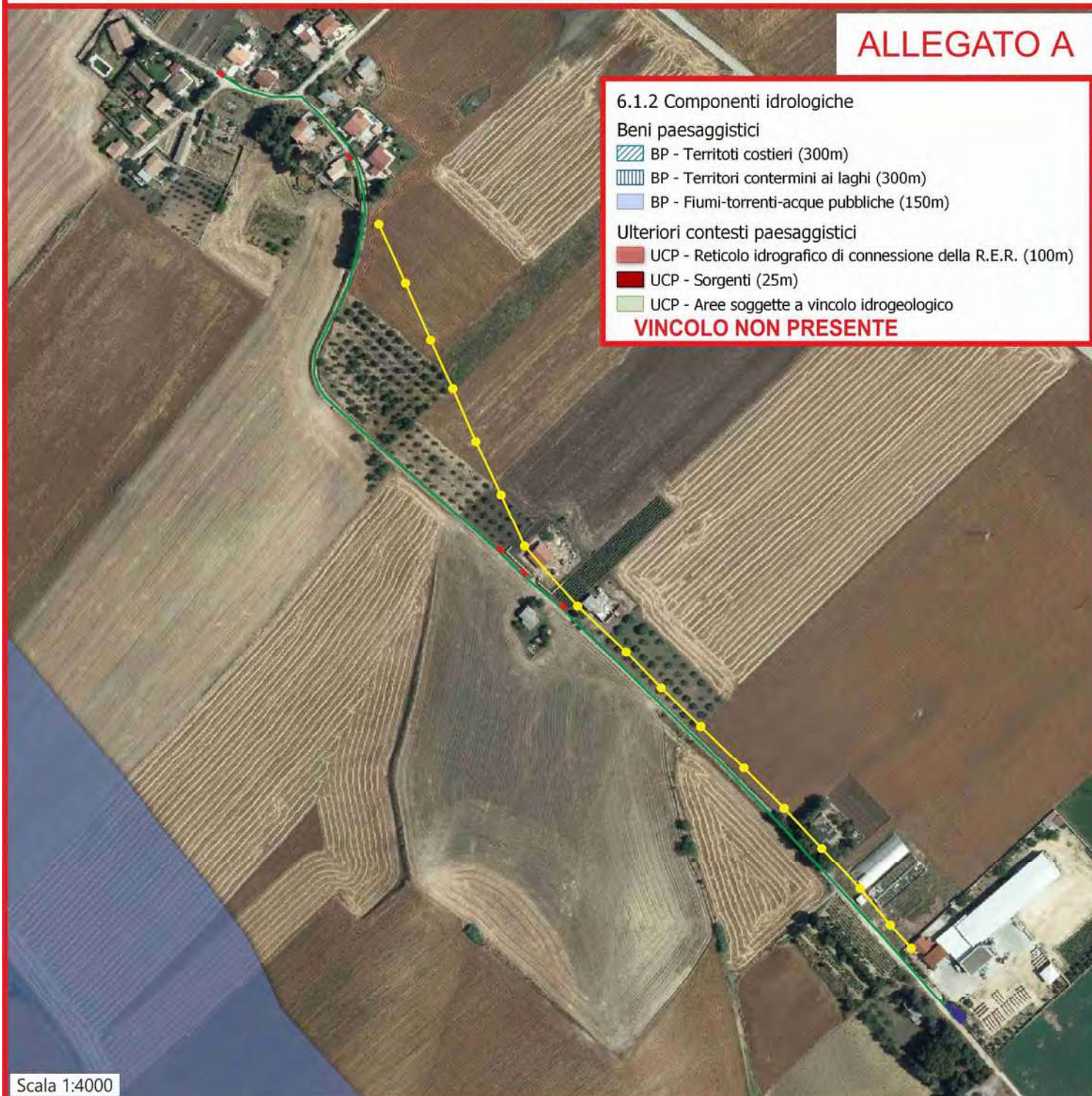


LEGENDA

- = Cabina elettrica di trasformazione M.T./B.T. esistente denominata "TAMKOLL" DW10-2-322226
- = Linea interrata in cavi B.T. da posare
- = Armadietto elettrico stradale esistente
- = Armadietti elettrici stradali da installare
- = Campate di linea aerea in cavo B.T. esistente da sveltire
- = Sostegni per linea aerea B.T. da smantellare

TAV. 6.1.2 COMPONENTI IDROLOGICHE
P.P.T.R. APPROVATO GIUSTA D.G.R. N.176 DEL 16-02-2015
COMUNE DI GRAVINA IN PUGLIA
 Scala 1:4000

ALLEGATO A



Scala 1:4000

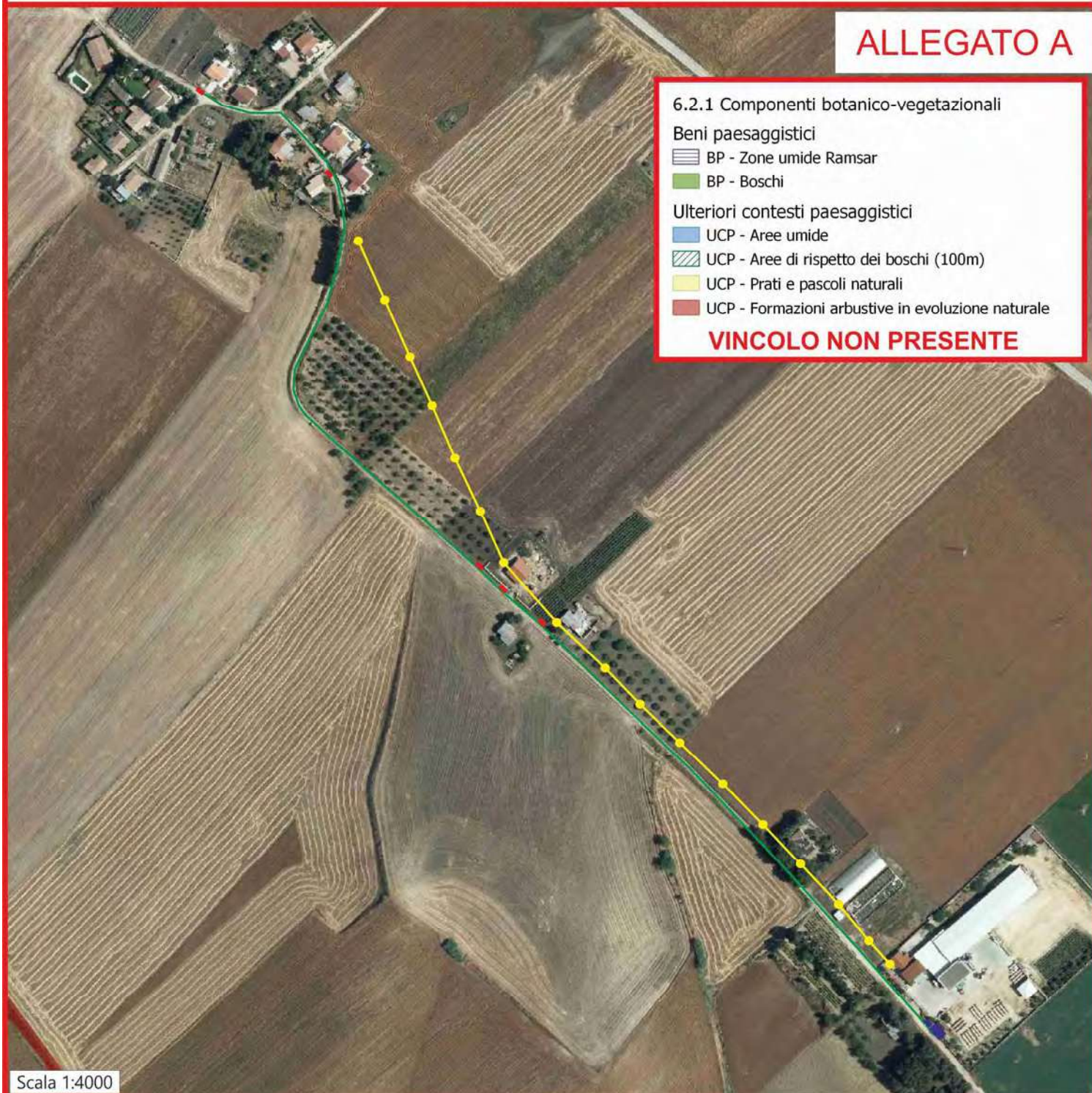
LEGENDA

- = Cabina elettrica di trasformazione M.T./B.T. esistente denominata "TAMKOLL" DW10-2-322226
- = Linea interrata in cavi B.T. da posare
- = Armadietto elettrico stradale esistente
- = Armadietti elettrici stradali da installare
- = Campate di linea aerea in cavo B.T. esistente da sveltire
- = Sostegni per linea aerea B.T. da smantellare

TAV. 6.2.1 COMPONENTI BOTANICO VEGETAZIONALI P.P.T.R. APPROVATO GIUSTA D.G.R. N.176 DEL 16-02-2015 COMUNE DI GRAVINA IN PUGLIA

Scala 1:4000

ALLEGATO A



Scala 1:4000

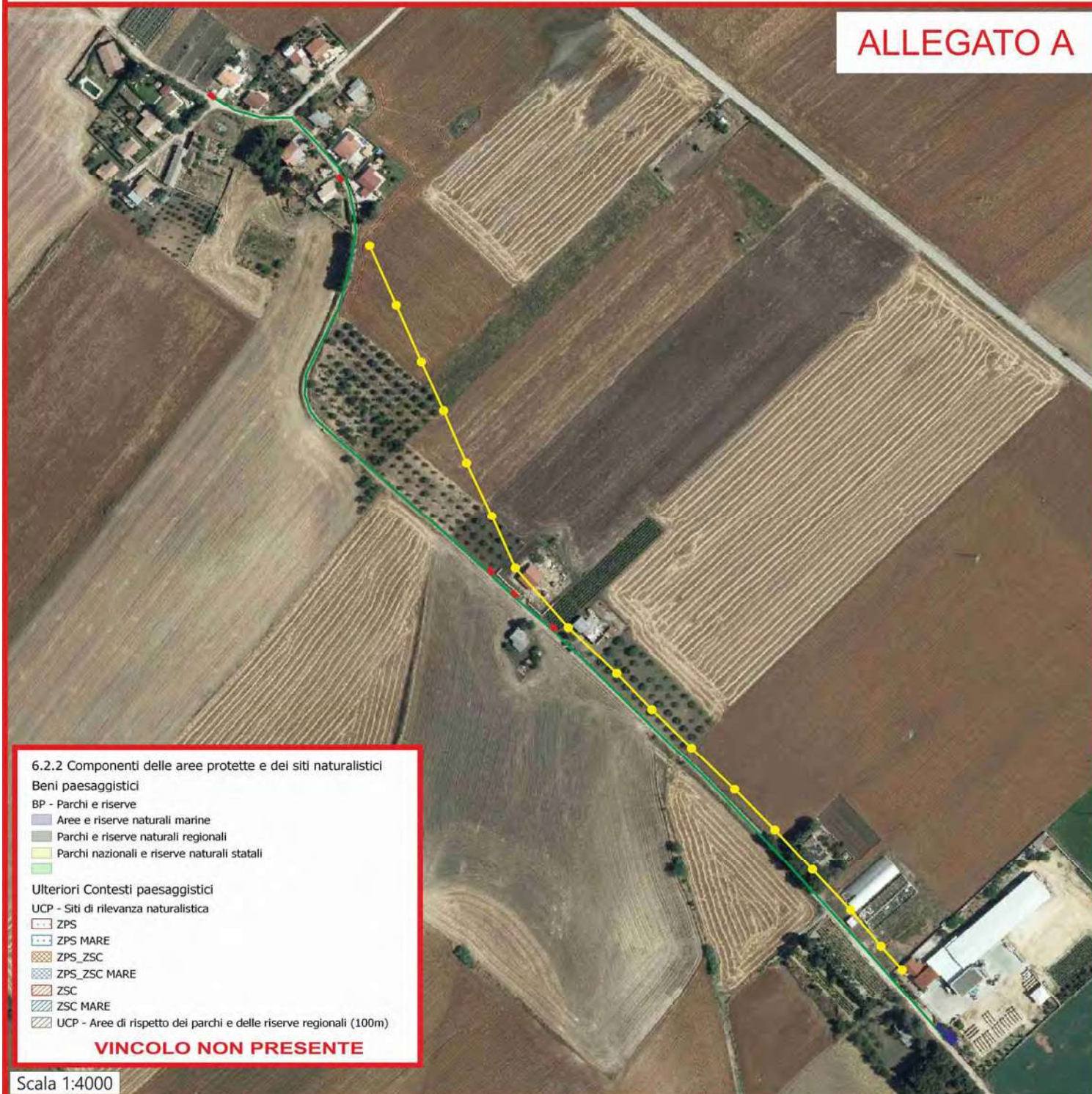
LEGENDA

- = Cabina elettrica di trasformazione M.T./B.T. esistente denominata "TAMKOLL" DW10-2-322226
- = Linea interrata in cavi B.T. da posare
- = Armadietto elettrico stradale esistente
- = Armadietti elettrici stradali da installare
- = Campate di linea aerea in cavo B.T. esistente da sveltire
- = Sostegni per linea aerea B.T. da smantellare

TAV. 6.2.2 COMPONENTI DELLE AREE PROTETTE E DEI SITI NATURALISTICI - P.P.T.R. APPROVATO GIUSTA D.G.R. N.176 DEL 16-02-2015 - COMUNE DI GRAVINA IN PUGLIA

Scala 1:4000

ALLEGATO A



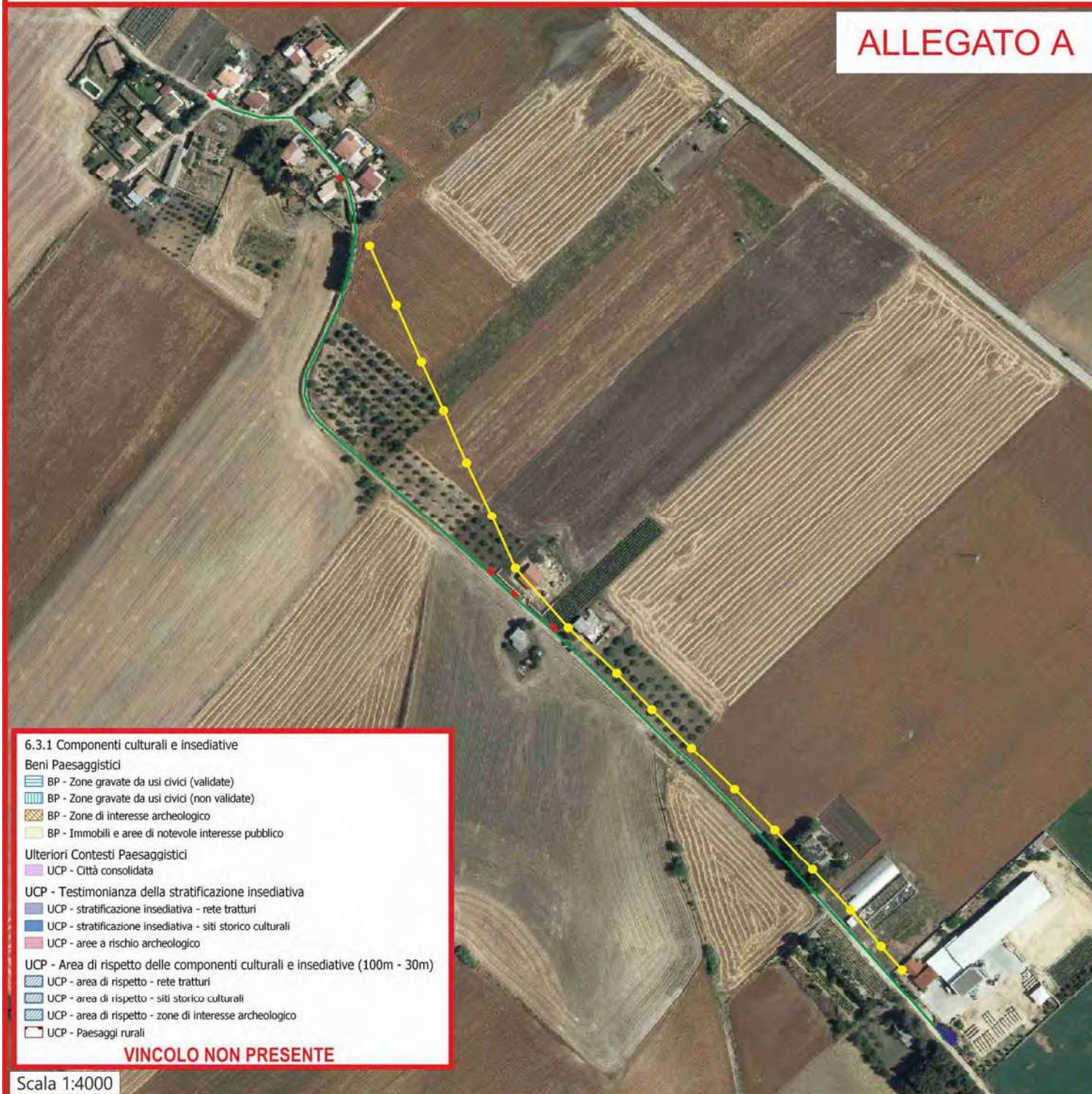
LEGENDA

- = Cabina elettrica di trasformazione M.T./B.T. esistente denominata "TAMKOLL" DW10-2-322226
- = Linea interrata in cavi B.T. da posare
- = Armadietto elettrico stradale esistente
- = Armadietti elettrici stradali da installare
- = Campate di linea aerea in cavo B.T. esistente da sveltire
- = Sostegni per linea aerea B.T. da smantellare

TAV. 6.3.1 COMPONENTI CULTURALI E INSEDIATIVE P.P.T.R. APPROVATO GIUSTA D.G.R. N.176 DEL 16-02-2015 COMUNE DI GRAVINA IN PUGLIA

Scala 1:4000

ALLEGATO A



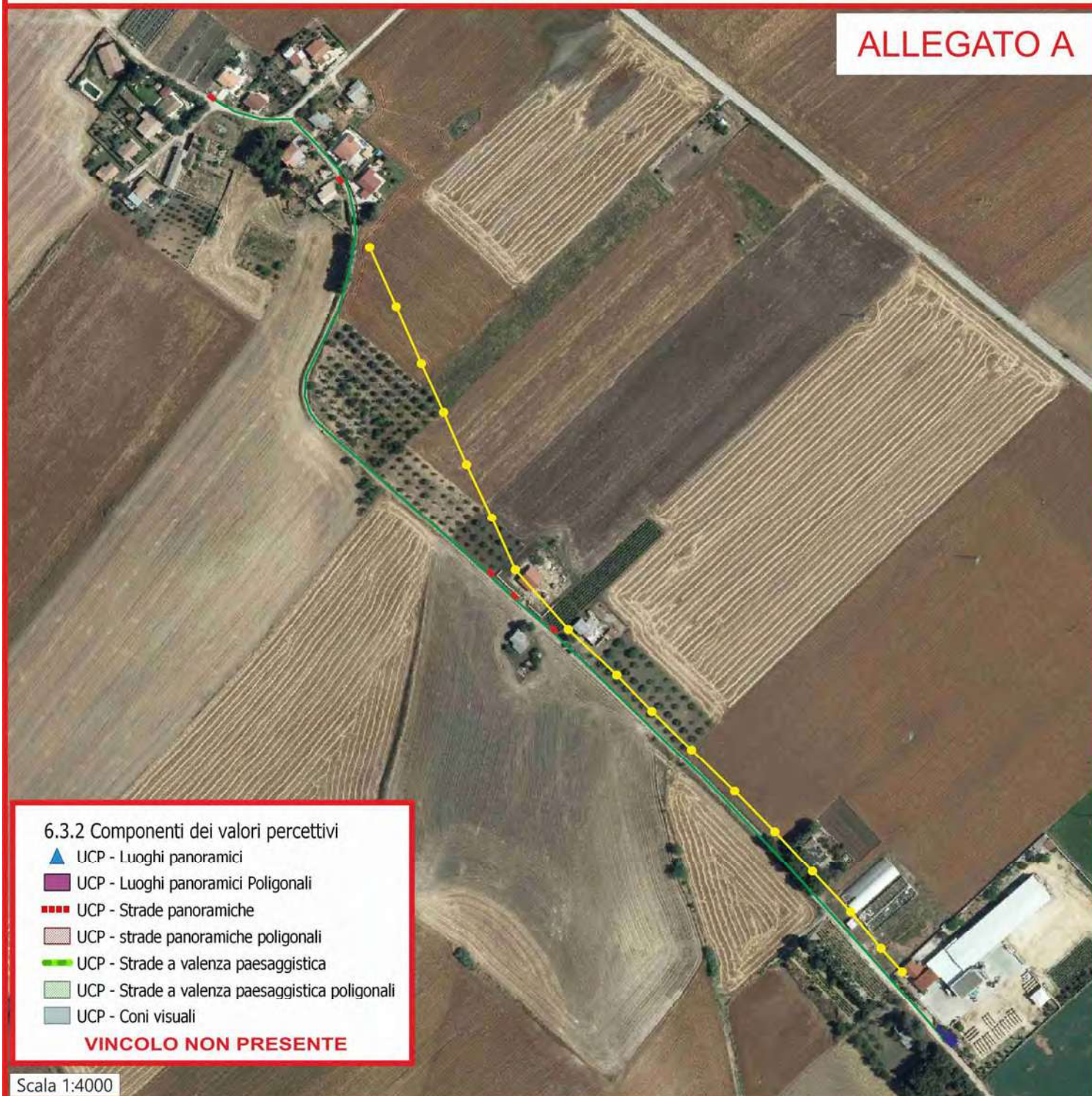
LEGENDA

- = Cabina elettrica di trasformazione M.T./B.T. esistente denominata "TAMKOLL" DW10-2-322226
- = Linea interrata in cavi B.T. da posare
- = Armadietto elettrico stradale esistente
- = Armadietti elettrici stradali da installare
- = Campate di linea aerea in cavo B.T. esistente da sveltire
- = Sostegni per linea aerea B.T. da smantellare

TAV. 6.3.2 COMPONENTI DEI VALORI PERCETTIVI P.P.T.R. APPROVATO GIUSTA D.G.R. N.176 DEL 16-02-2015 COMUNE DI GRAVINA IN PUGLIA

Scala 1:4000

ALLEGATO A



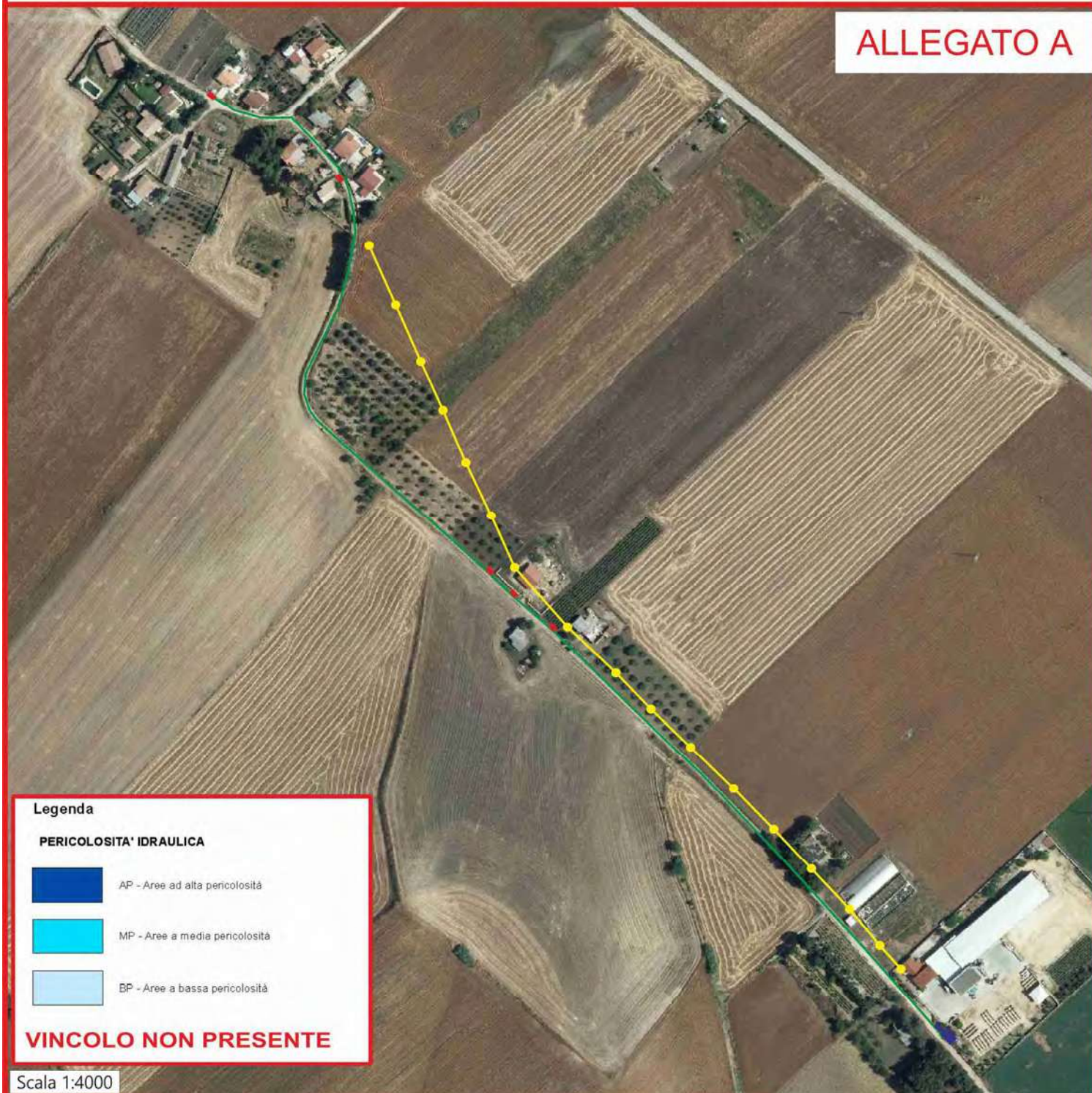
LEGENDA

- = Cabina elettrica di trasformazione M.T./B.T. esistente denominata "TAMKOLL" DW10-2-322226
- = Linea interrata in cavi B.T. da posare
- = Armadietto elettrico stradale esistente
- = Armadietti elettrici stradali da installare
- = Campate di linea aerea in cavo B.T. esistente da sveltire
- = Sostegni per linea aerea B.T. da smantellare

AUTORITA' DI BACINO: CARTA P.G.R.A. DEL COMUNE DI GRAVINA IN PUGLIA

Scala 1:4000

ALLEGATO A



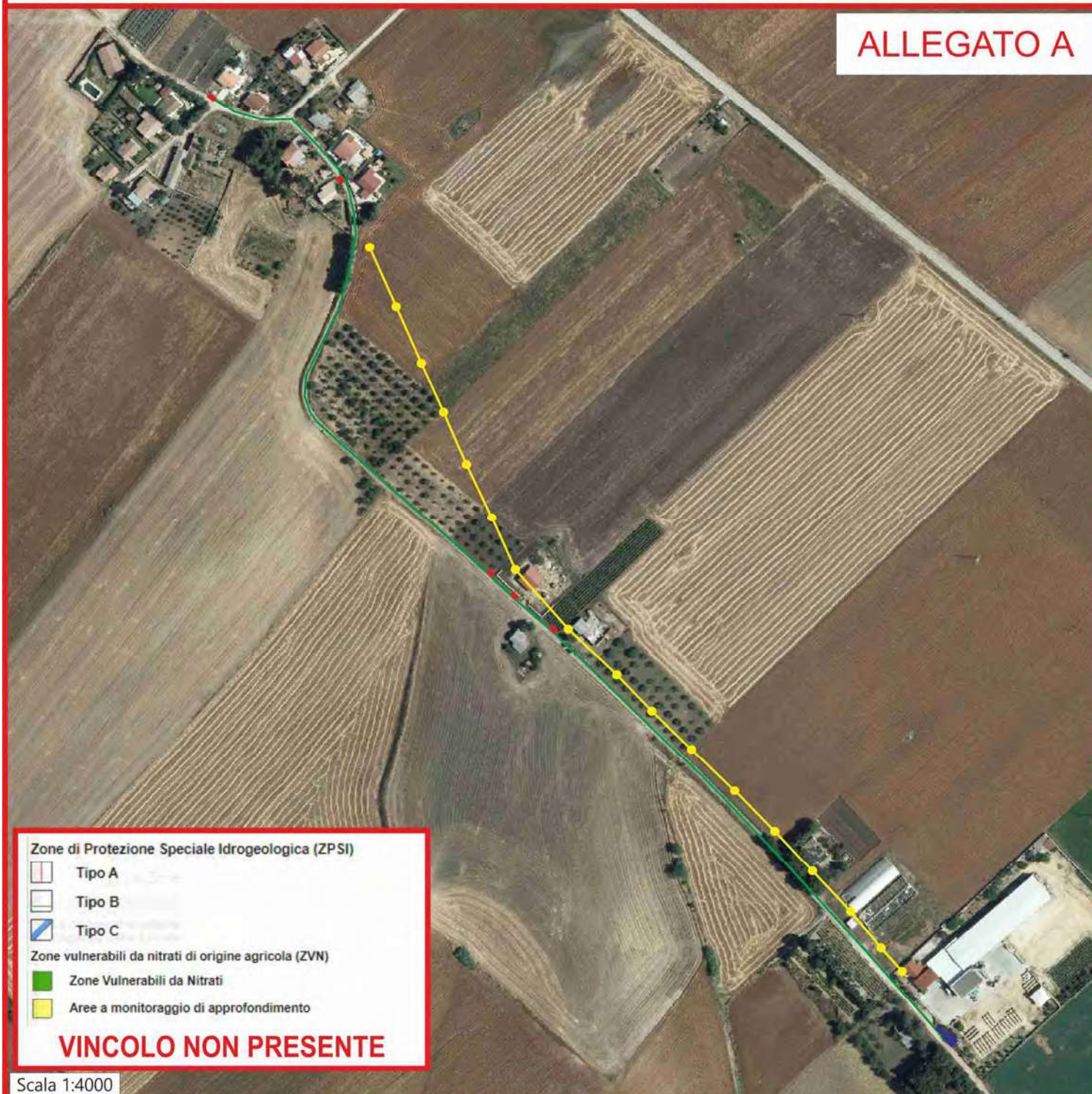
LEGENDA

- = Cabina elettrica di trasformazione M.T./B.T. esistente denominata "TAMKOLL" DW10-2-322226
- = Linea interrata in cavi B.T. da posare
- = Armadietto elettrico stradale esistente
- = Armadietti elettrici stradali da installare
- = Campate di linea aerea in cavo B.T. esistente da sveltire
- = Sostegni per linea aerea B.T. da smantellare

STRALCIO PIANO DI TUTELA DELLE ACQUE (P.T.A.) COMUNE DI GRAVINA IN PUGLIA

Scala 1:4000

ALLEGATO A



LEGENDA

- = Cabina elettrica di trasformazione M.T./B.T. esistente denominata "TAMKOLL" DW10-2-322226
- = Linea interrata in cavi B.T. da posare
- = Armadietto elettrico stradale esistente
- = Armadietti elettrici stradali da installare
- = Campate di linea aerea in cavo B.T. esistente da sveltire
- = Sostegni per linea aerea B.T. da smantellare


STRALCIO ATTIVITA' ESTRATTIVE DEL COMUNE DI GRAVINA IN PUGLIA

Scala 1:4000

ALLEGATO A



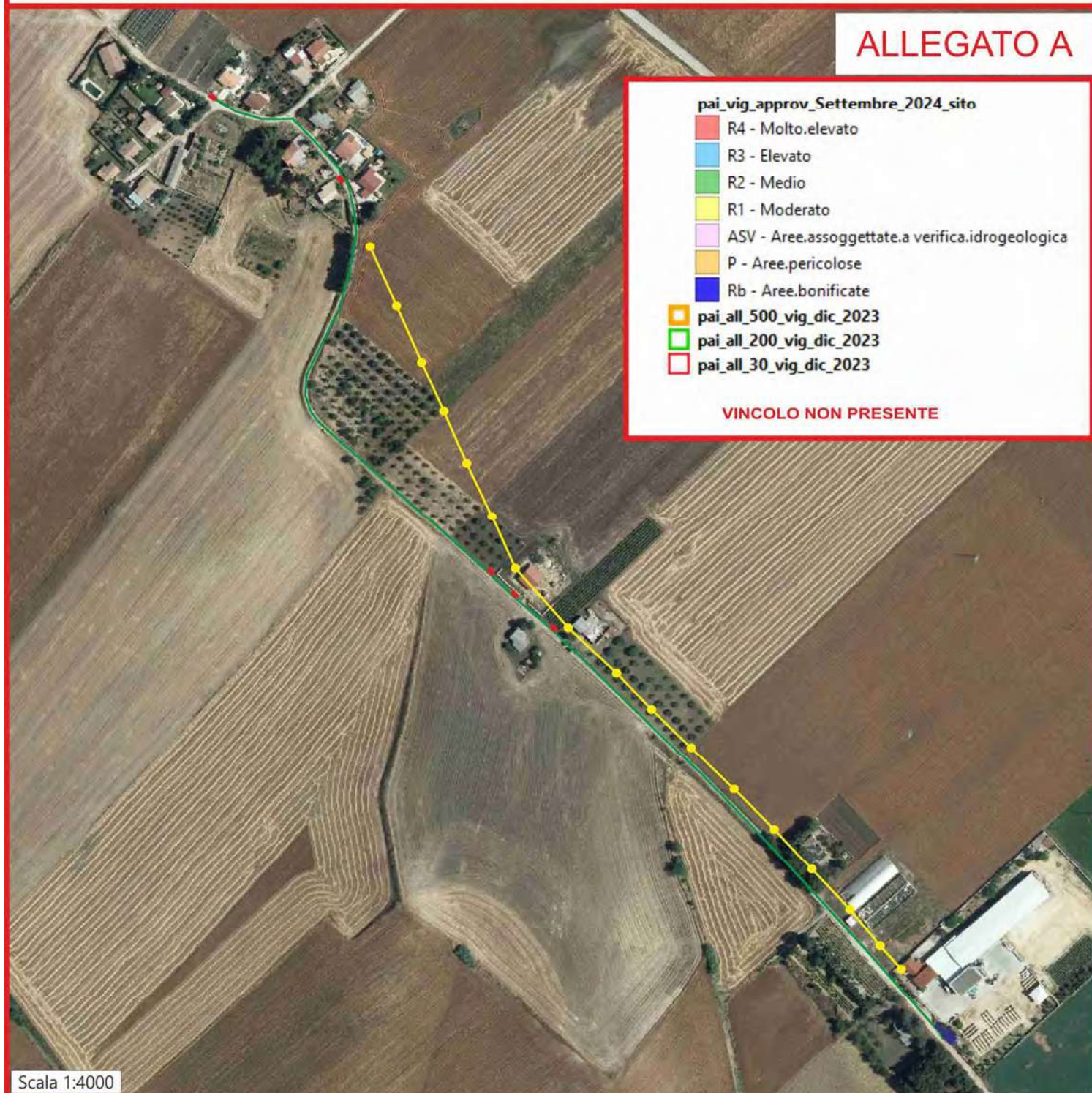
LEGENDA

-  = Cabina elettrica di trasformazione M.T./B.T. esistente denominata "TAMKOLL" DW10-2-322226
-  = Linea interrata in cavi B.T. da posare
-  = Armadietto elettrico stradale esistente
-  = Armadietti elettrici stradali da installare
-  = Campate di linea aerea in cavo B.T. esistente da sveltire
-  = Sostegni per linea aerea B.T. da smantellare

AUTORITA' INTERREGIONALI DI BACINO DELLA BASILICATA: PIANO STRALCIO DELLE FASCE FLUVIALI

Scala 1:4000

ALLEGATO A



LEGENDA

- = Cabina elettrica di trasformazione M.T./B.T. esistente denominata "TAMKOLL" DW10-2-322226
- = Linea interrata in cavi B.T. da posare
- = Armadietto elettrico stradale esistente
- = Armadietti elettrici stradali da installare
- = Campate di linea aerea in cavo B.T. esistente da svellire
- = Sostegni per linea aerea B.T. da smantellare

ORTOFOTO DEL COMUNE DI GRAVINA IN PUGLIA

Scala 1:4000

ALLEGATO A



Scala 1:4000

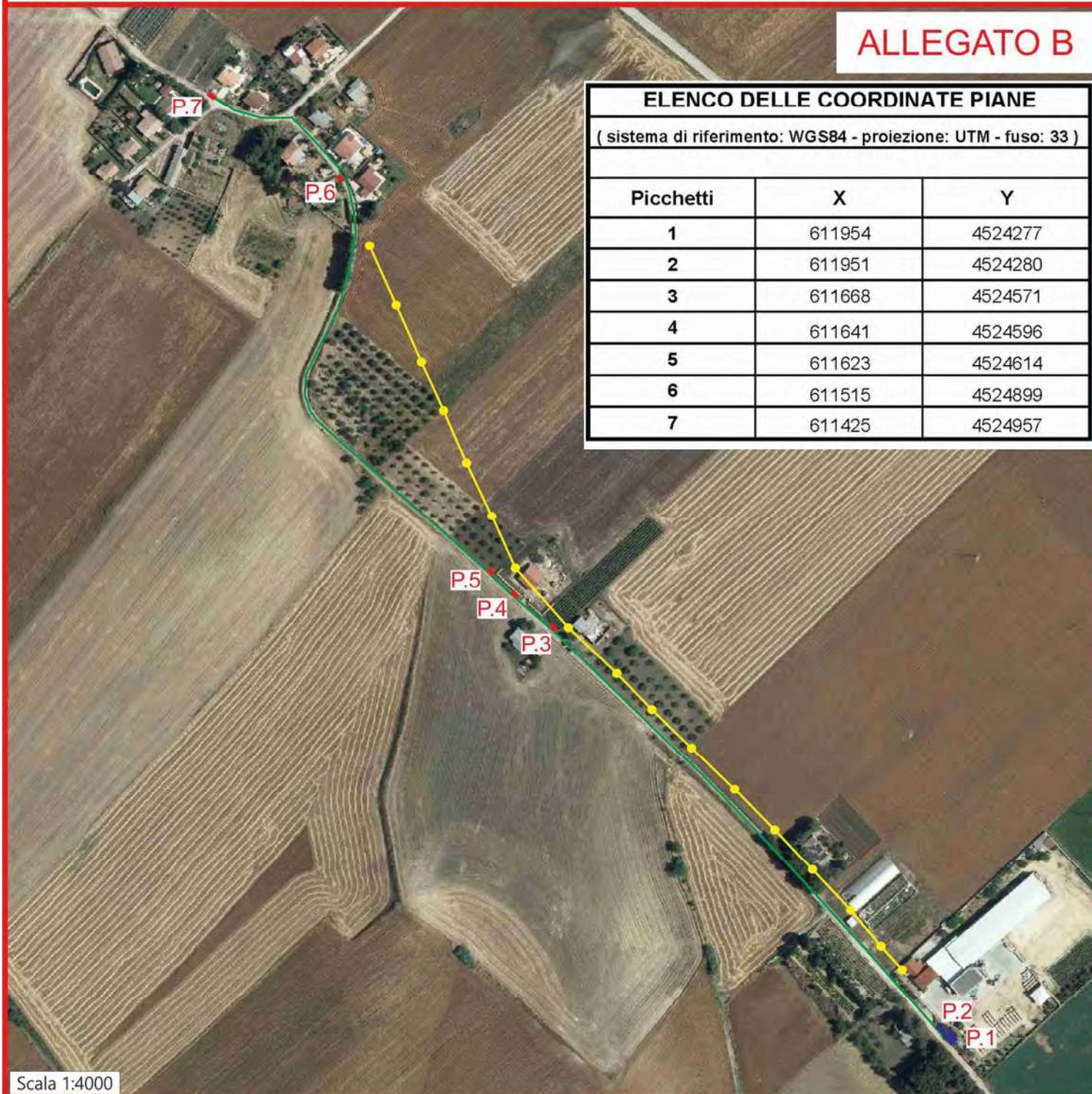
LEGENDA

-  = Cabina elettrica di trasformazione M.T./B.T. esistente denominata "TAMKOLL" DW10-2-322226
-  = Linea interrata in cavi B.T. da posare
-  = Armadietto elettrico stradale esistente
-  = Armadietti elettrici stradali da installare
-  = Campate di linea aerea in cavo B.T. esistente da svellire
-  = Sostegni per linea aerea B.T. da smantellare

ORTOFOTO GEOREFERENZIATA DEL COMUNE DI GRAVINA IN PUGLIA

Scala 1:4000

ALLEGATO B



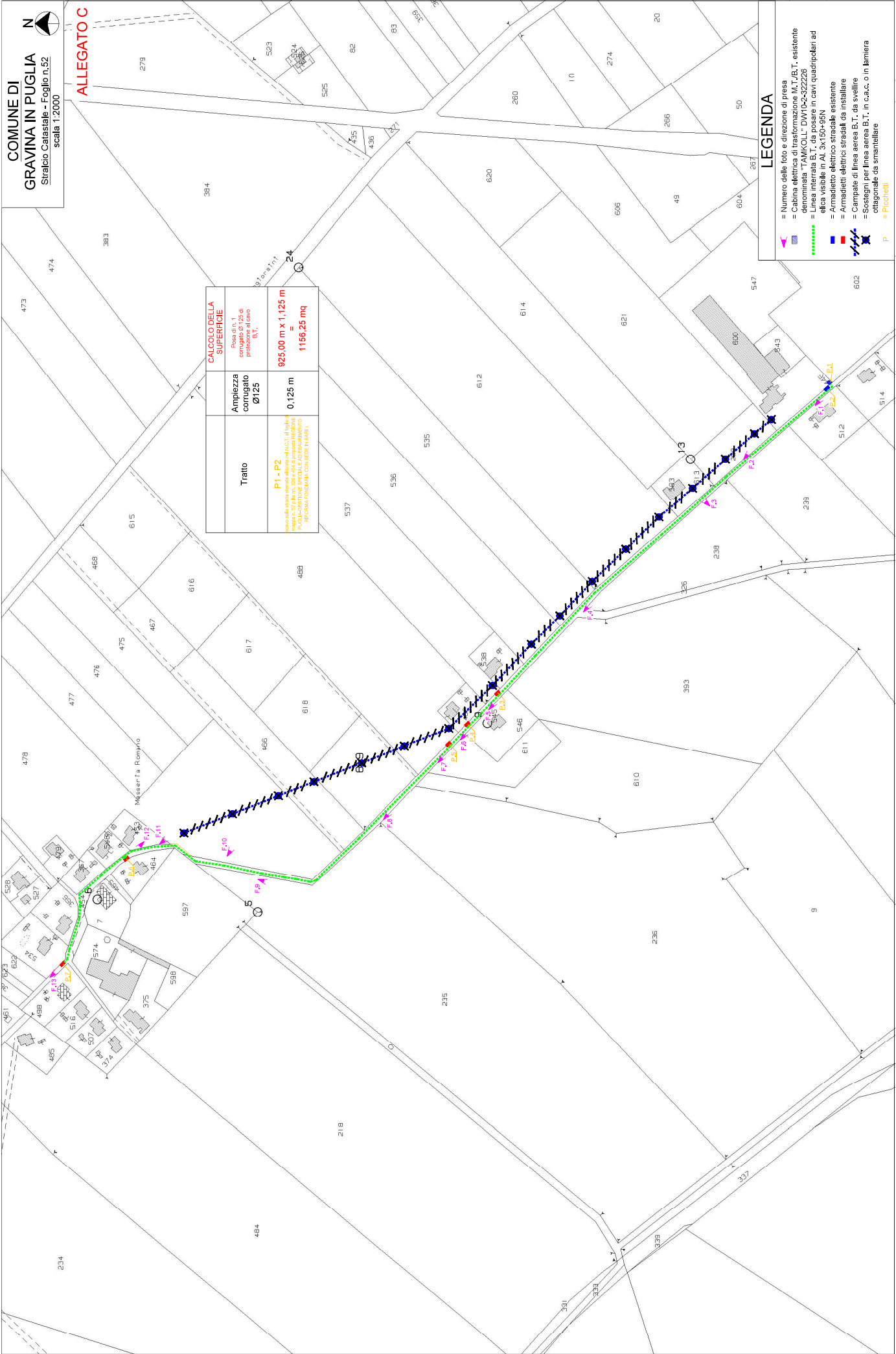
ELENCO DELLE COORDINATE PIANE

(sistema di riferimento: WGS84 - proiezione: UTM - fuso: 33)

Picchetti	X	Y
1	611954	4524277
2	611951	4524280
3	611668	4524571
4	611641	4524596
5	611623	4524614
6	611515	4524899
7	611425	4524957

LEGENDA

-  = Cabina elettrica di trasformazione M.T./B.T. esistente denominata "TAMKOLL" DW10-2-322226
-  = Linea interrata in cavi B.T. da posare
-  = Armadietto elettrico stradale esistente
-  = Armadietti elettrici stradali da installare
-  = Campate di linea aerea in cavo B.T. esistente da svellire
-  = Sostegni per linea aerea B.T. da smantellare



COMUNE DI
GRAVINA IN PUGLIA
Stralcio Catastale - Foglio n.52
scala 1:2000

ALLEGATO C

Tratto	Ampiezza corrugato Ø125	CALCOLO DELLA SUPERFICIE
P1 - P2 <small>Tratto sulla strada asfaltata nel P.C.T. di Gravina in Puglia - Gestione Speciale di Esclusivo Rifornimento (BOMI FORMULA CON BEE IN B.M.)</small>	0,125 m	$925,00 \text{ m} \times 1,125 \text{ m}$ $=$ $1156,25 \text{ mq}$

- LEGENDA**
- Numero delle foto e direzione di presa
 - Cabina elettrica di trasformazione M.T./B.T. esistente denominata "TAMKOLL" DW10-2322226
 - Linea interrata B.T. da posare in cavi quadripolari ad elica visibile in Al. 3x150-95N
 - Armadietti elettrici stradali esistenti
 - Armadietti elettrici stradali da installare
 - Campate di linea aerea B.T. da sveltire
 - Sostegni per linea aerea B.T. in c.a.c. o in lamiera ortogonale da smantellare
 - P = Picchetti

scala 1:10

Diagram showing the vertical dimensions of the wall and floor assembly:

- Wall height: 1.15 m
- Floor assembly layers (from top to bottom):
 - 0.125 m
 - 0.25 m
 - 0.20 m

