



PIANO OPERATIVO
GESTIONE CONCORSI

REV. 00

ALLEGATI



**E' OBBLIGATORIO
INDOSSARE
LA MASCHERINA**



PIANO OPERATIVO
GESTIONE CONCORSI

REV. 00

ALLEGATI



VIETATO L'ACCESSO A CHIUNQUE

- Abbia temperatura > di 37,5 ° e brividi
- Tosse di recente comparsa
- Difficoltà respiratoria
- Perdita improvvisa dell'olfatto (anosmia) o diminuzione dell'olfatto (iposmia), perdita del gusto (ageusia) o alterazione del gusto (disgeusia)
- Mal di gola



PIANO OPERATIVO
GESTIONE CONCORSI

REV. 00

ALLEGATI



**INDOSSARE LA
MASCHERINA**



**LAVARSI
FREQUENTEMENTE
LE MANI**



**MANTENERE
LA DISTANZA DI
ALMENO 2,25 METRI**



**STARNUTIRE
E TOSSIRE
NEL GOMITO**



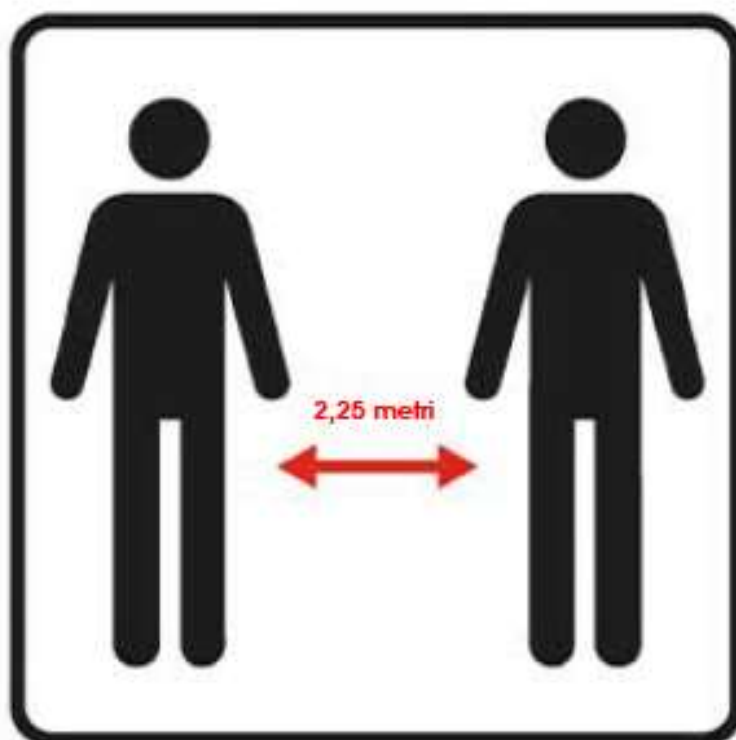
**NON TOCCARSI
LA FACCIA**



PIANO OPERATIVO
GESTIONE CONCORSI

REV. 00

ALLEGATI



**MANTENERE LA
DISTANZA DI **2,25 m**
TRA UNA PERSONA
E L'ALTRA**



**PIANO OPERATIVO
GESTIONE CONCORSI**

REV. 00

ALLEGATI





PIANO OPERATIVO
GESTIONE CONCORSI

REV. 00

ALLEGATI



**SOLUZIONE
IGIENIZZANTE**



PIANO OPERATIVO GESTIONE CONCORSI

REV. 00

ALLEGATI

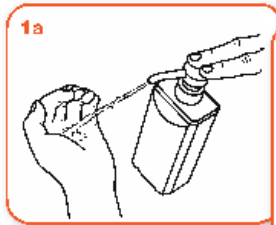


Come **frizionare** le mani con la soluzione alcolica?

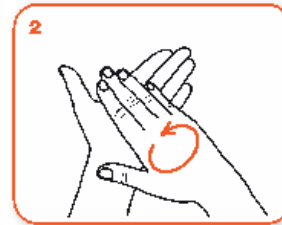
USA LA SOLUZIONE ALCOLICA PER L'IGIENE DELLE MANI!



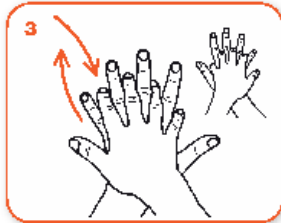
Durata dell'intera procedura: **20-30 secondi**



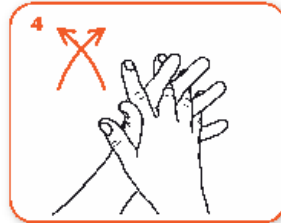
Versare nel palmo della mano una quantità di soluzione sufficiente per coprire tutta la superficie delle mani.



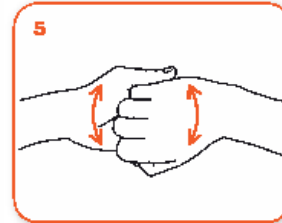
frizionare le mani palmo contro palmo



il palmo destro sopra il dorso sinistro intrecciando le dita tra loro e viceversa



palmo contro palmo intrecciando le dita tra loro



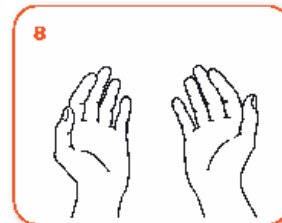
dorso delle dita contro il palmo opposto tenendo le dita strette tra loro



frizione rotazionale del pollice sinistro stretto nel palmo destro e viceversa



frizione rotazionale, in avanti ed indietro con le dita della mano destra strette tra loro nel palmo sinistro e viceversa



...una volta asciutte, le tue mani sono sicure.

**WORLD ALLIANCE
for PATIENT SAFETY**

WHO acknowledges the leadership of members of Geneva IUGG, in particular the members of the Health Care and Programs, for their active participation in developing this material. October 2009, version 1.

**World Health
Organization**

World Alliance for Patient Safety is a non-profit organization of the World Health Organization. It is a member of the International Alliance of Health Care Organizations. It is a member of the International Alliance of Health Care Organizations. It is a member of the International Alliance of Health Care Organizations.

CCM 2009/001/001



PIANO OPERATIVO GESTIONE CONCORSI

REV. 00

ALLEGATI



Come lavarsi le mani con acqua e sapone?



Durata dell'intera procedura: **40-60 secondi**



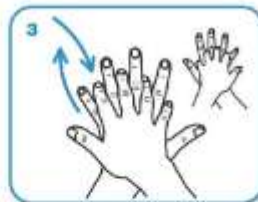
Bagna le mani con l'acqua



applica una quantità di sapone sufficiente per coprire tutta la superficie delle mani



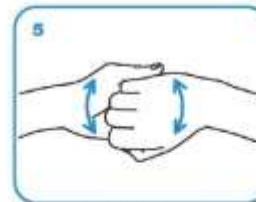
friziona le mani palmo contro palmo



il palmo destro sopra il dorso sinistro intrecciando le dita tra loro e viceversa



palmo contro palmo intrecciando le dita tra loro



dorso delle dita contro il palmo opposto tenendo le dita strette tra loro



frizione rotazionale del pollice sinistro stretto nel palmo destro e viceversa



frizione rotazionale, in avanti ed indietro con le dita della mano destra strette tra loro nel palmo sinistro e viceversa



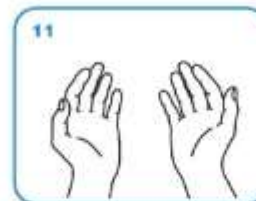
Risciacqua le mani con l'acqua



asciuga accuratamente con una salvietta monouso



usa la salvietta per chiudere il rubinetto



...una volta asciutte, le tue mani sono sicure.

WORLD ALLIANCE
for **PATIENT SAFETY**

WHO acknowledges the Hôpital Universitaire de Genève (HUG), in particular the members of the Infection Control Programme, for their active participation in developing this material.

October 2010, version 1.



All reasonable precautions have been taken by the World Health Organization to ensure the information contained in this document. However, the published material is being distributed without warranty of any kind, either expressed or implied. The responsibility for the interpretation and use of the material lies with the reader. In no event shall the World Health Organization be liable for damages arising from its use.

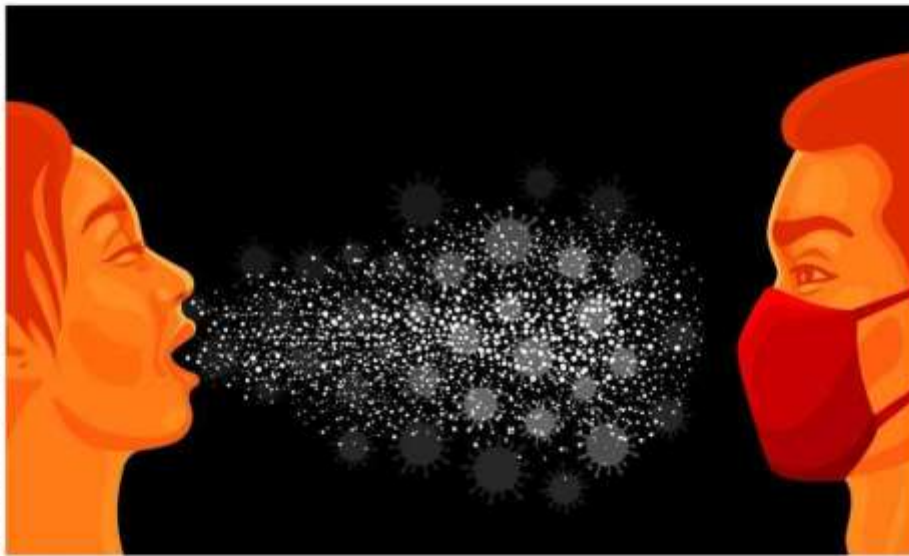
http://www.who.int



**PIANO OPERATIVO
GESTIONE CONCORSI**

REV. 00

ALLEGATI



**MODERARE
L'EMISSIONE VOCALE
ED EVITARE I TONI
CONCITATI PER
LIMITARE L'EFFETTO
DROPLET**

	PIANO OPERATIVO GESTIONE CONCORSI	REV. 00
		ALLEGATI

ISTRUZIONI SULL'USO DELLE MASCHERINE

La mascherina deve essere indossata correttamente secondo le indicazioni di seguito riportate. Le indicazioni sono generali e pertanto l'utilizzatore dovrà comunque fare riferimento alle istruzioni d'uso di ciascuna mascherina.

- lavare le mani come previsto dalle linee guida OMS
- con il rovescio del respiratore rivolto verso l'alto, aiutandosi con la linguetta, separare il lembo superiore ed inferiore del respiratore fino a ottenere una forma a conchiglia. Piegare leggermente il centro dello stringinaso (punto 1)
- assicurarsi che non vi siano pieghe all'interno di ciascun lembo (punto 2)
- tenere il respiratore in una mano, con il lato aperto rivolto verso il viso. Afferrare con l'altra mano entrambi gli elastici. Posizionare il respiratore sotto il mento con lo stringinaso rivolto verso l'alto e tirare gli elastici sopra il capo (punto 3)
- Posizionare l'elastico superiore sulla sommità del capo e quello inferiore sotto le orecchie. Gli elastici non devono essere attorcigliati. Aggiustare i lembi superiore e inferiore fino ad ottenere una tenuta ottimale (punto 4).

a) Anelli alle orecchie - alcune mascherine hanno due anelli, uno su ogni lato. Prendi questo tipo di mascherina per gli anelli, mettine uno intorno a un orecchio e poi metti il secondo sull'altro orecchio.

b) Lacci o cinghie - alcune mascherine hanno dei pezzi di tessuto che vanno legati dietro la testa. Prendi la mascherina dai lacci presenti sulla parte superiore, portali dietro la testa e legali insieme con un fiocco.

c) Fasce elastiche - alcune mascherine hanno due fasce elastiche che vanno applicate intorno alla testa e alla nuca (invece che alle orecchie). Tieni la mascherina davanti al viso, tira la fascia superiore e mettila intorno alla parte superiore della testa. Tira poi la fascia inferiore sulla testa e sistemala alla base della nuca.
- Sistema la mascherina sul viso e sotto il mento. Una volta stabilizzata, sistemala per assicurarti che copra viso, bocca e anche che il bordo inferiore sia sotto il mento (punto 5)
- Effettuare la prova di tenuta coprendo il respiratore con entrambe le mani facendo attenzione a non modificarne la tenuta (punto 6)
- A fine utilizzo, rimuovi la mascherina toccando solamente i bordi, i lacci, gli anelli o le fasce evitando di toccare la parte anteriore della mascherina
- Butta la mascherina nella spazzatura senza mai riutilizzarla dopo averla tolta.

