

Il Progetto MOSS:

Il Sistema Informativo unico per il Monitoraggio ed il Controllo della spesa del Servizio Sanitario Regionale

B. Pacifico*, P. Pennelli**, A. Pugliese*, G. Tripodo*, P. Tristani*, L. Principale*, C. Basili***.

*Dipartimento Promozione della Salute e del Benessere Animale – Servizio Controllo di Gestione delle Aziende del SSR e Governo del Sistema Informativo MOSS** InnovaPuglia spa, *** Rti-Moss: Engineering

Introduzione

Il Progetto MOSS è nato per rispondere all'esigenza di Regione Puglia di disporre di un sistema di **Monitoraggio a livello Regionale della spesa del SSR** che disponga di dati affidabili e tempestivi a supporto dei processi decisionali.

Una **representazione contabile veritiera, corretta e tempestiva** della gestione aziendale, sia a livello centrale che in forma aggregata, richiede la realizzazione di un modello di monitoraggio e controllo «**Holding-Subsidiaries**» e l'adozione di una soluzione in grado di assolvere a tali esigenze.

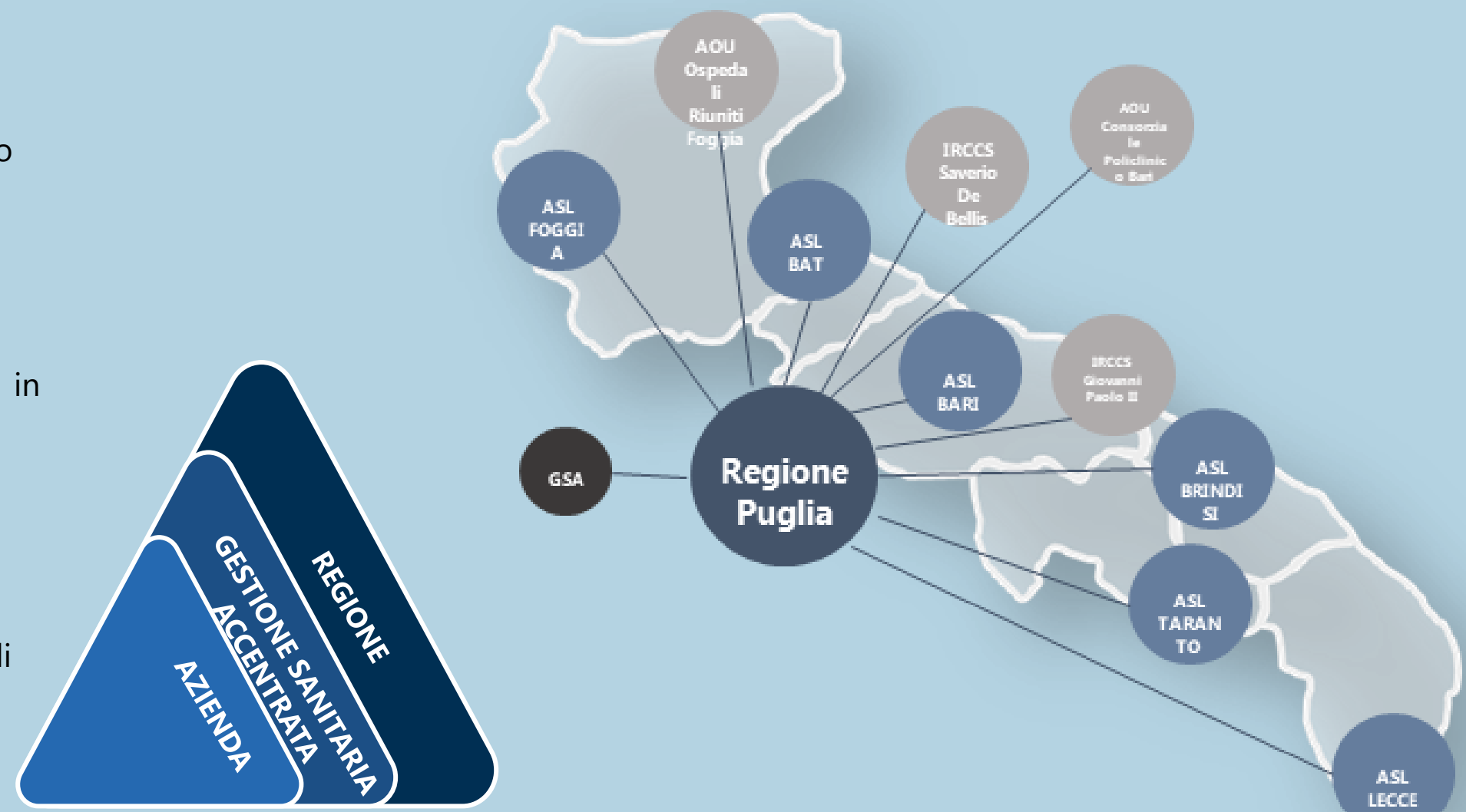


La Regione Puglia ha scelto di intervenire in maniera persuasiva per monitorare tutti gli aspetti della sanità regionale, rilevando il dato in maniera uniforme a partire dal livello aziendale, per poi aggregarlo in base alle specificità dei livelli superiori.

Regione governa le rilevazioni nella loro esposizione più aggregata

Il livello della GSA aggrega le rilevazioni in un'ottica **infra-gruppo**

Il livello dell'Azienda contiene le rilevazioni di massimo **dettaglio**



Risultati: Modello Unico per il SSR

Il risultato della progettazione, le opportune analisi svolte dai Tavoli e la condivisione delle risultanze, hanno condotto pertanto ad un **modello Unico per il SSR**, la cui formalizzazione è stata ottenuta attraverso l'adozione di linee guida e procedure rilasciate con delibere regionali per supportare le aziende nel processo di trasformazione derivante dall'ingresso nel MOSS.



ANAGRAFICHE UNIFICATE

Si adottano **anagrafiche uniche, condivise** da ogni singola Azienda e progettate congiuntamente da Regione e Aziende del SSR...

OMOGENEIZZAZIONE DEI PROCESSI

... si adottano **processi omogenei e standardizzati, condivisi** da ogni Azienda e progettati congiuntamente da Regione e Aziende del SSR...

MODELLO UNICO DI CONTROLLO

... per realizzare un **modello unico di controllo** dal punto di vista funzionale-operativo, implementato attraverso un **Sistema Informativo Unico**

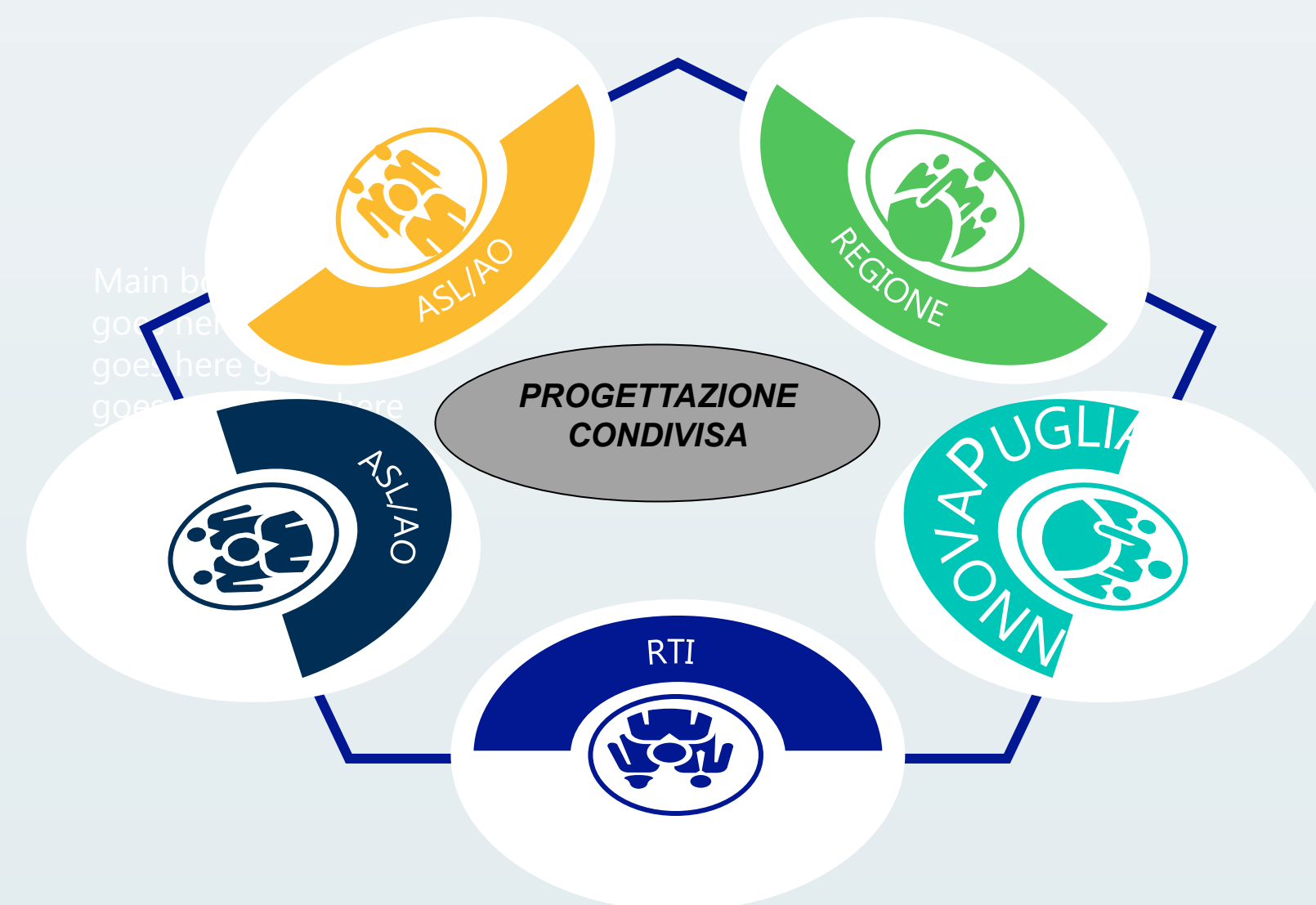
Il piano degli avvisi è iniziato a partire dal 2021 e si è concluso a gennaio 2024.



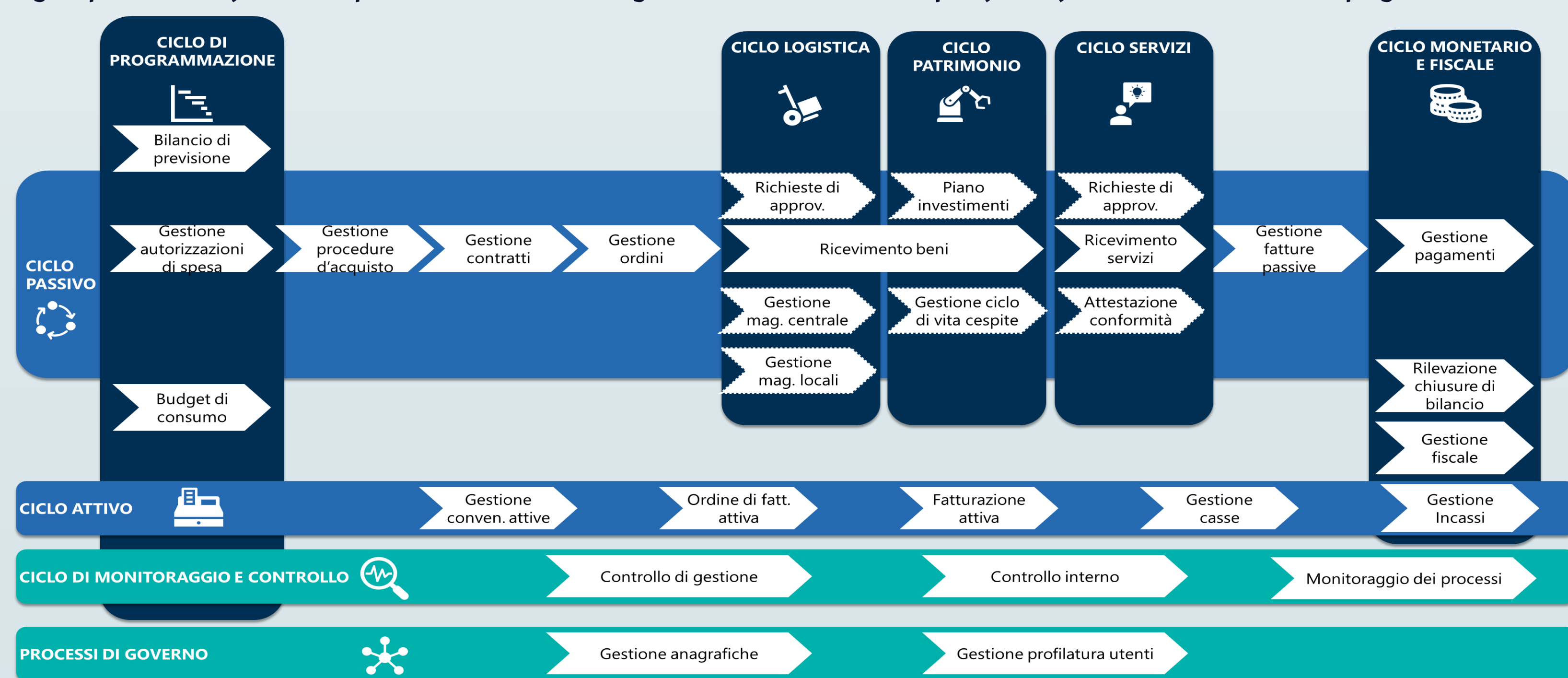
Metodologia: la progettazione congiunta Regione - Aziende

La metodologia applicata per lo svolgimento delle attività progettuali di nuova configurazione, in particolare, dei **processi di riferimento** e dei **cicli operativi amministrativo-contabili** ha previsto un **percorso di progettazione condivisa** che ha visto la partecipazione di **tutte le aziende sanitarie** oltre a Regione e InnovaPuglia.

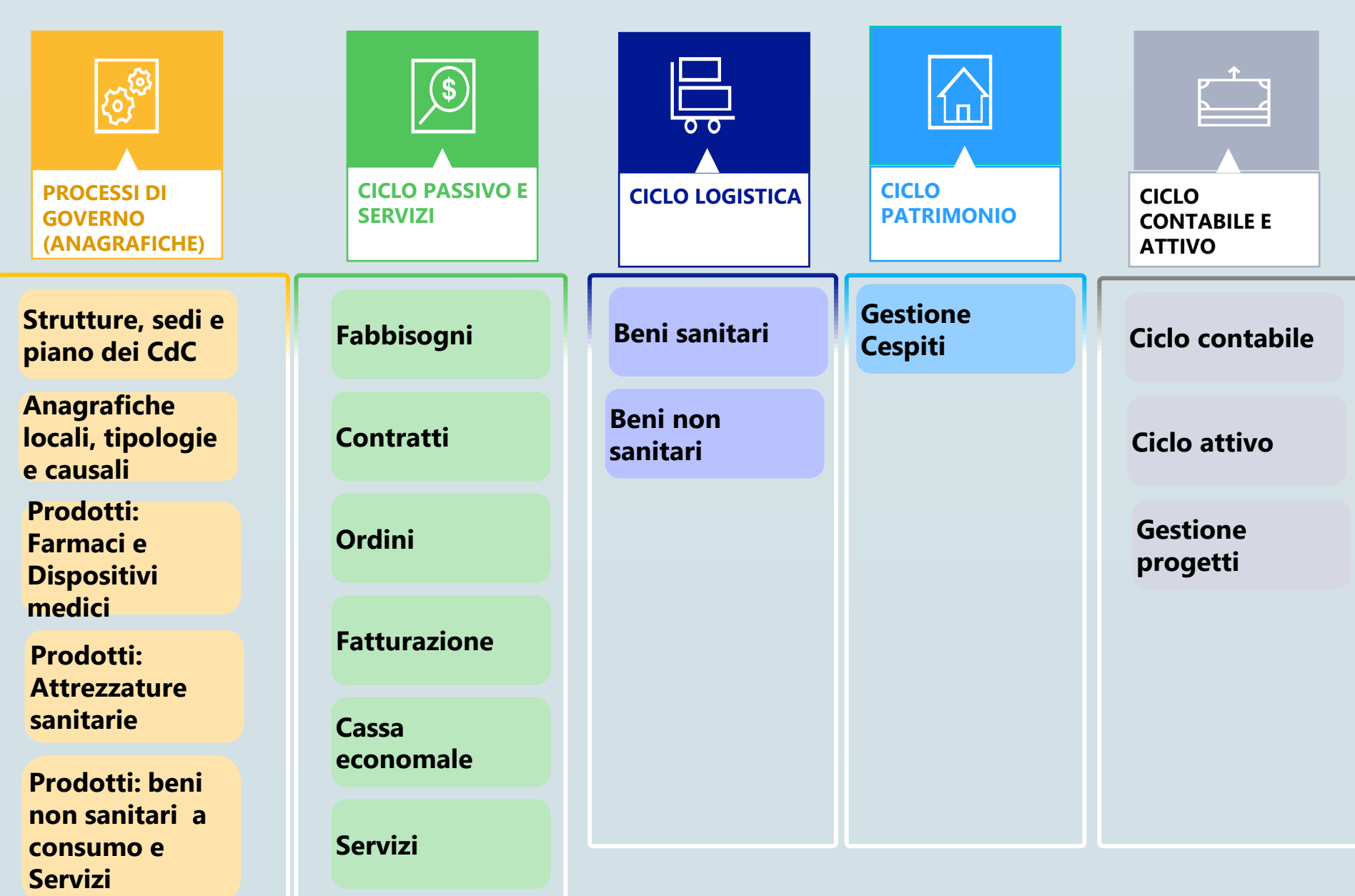
- DEFINIZIONE DI UNA PROPOSTA**
Definizione di una proposta relativa al **nuovo modello dei processi unico regionale** che integri aspetti organizzativi, di processo ed informatici in rispetto dei principi strategici definiti dai tavoli trasversali
- CONFRONTO CON I REFERENTI**
Confronto con i referenti regionali e aziendali al fine di **recepire le eventuali integrazioni** o modifiche e pervenire alla convalida del modello proposto
- FORMALIZZAZIONE DEL MODELLO DEFINITIVO**
Formalizzazione del **modello definito all'interno del manuale unico dei processi** amministrativo-contabili da sottoporre all'approvazione finale della Cabina di Regia del progetto.



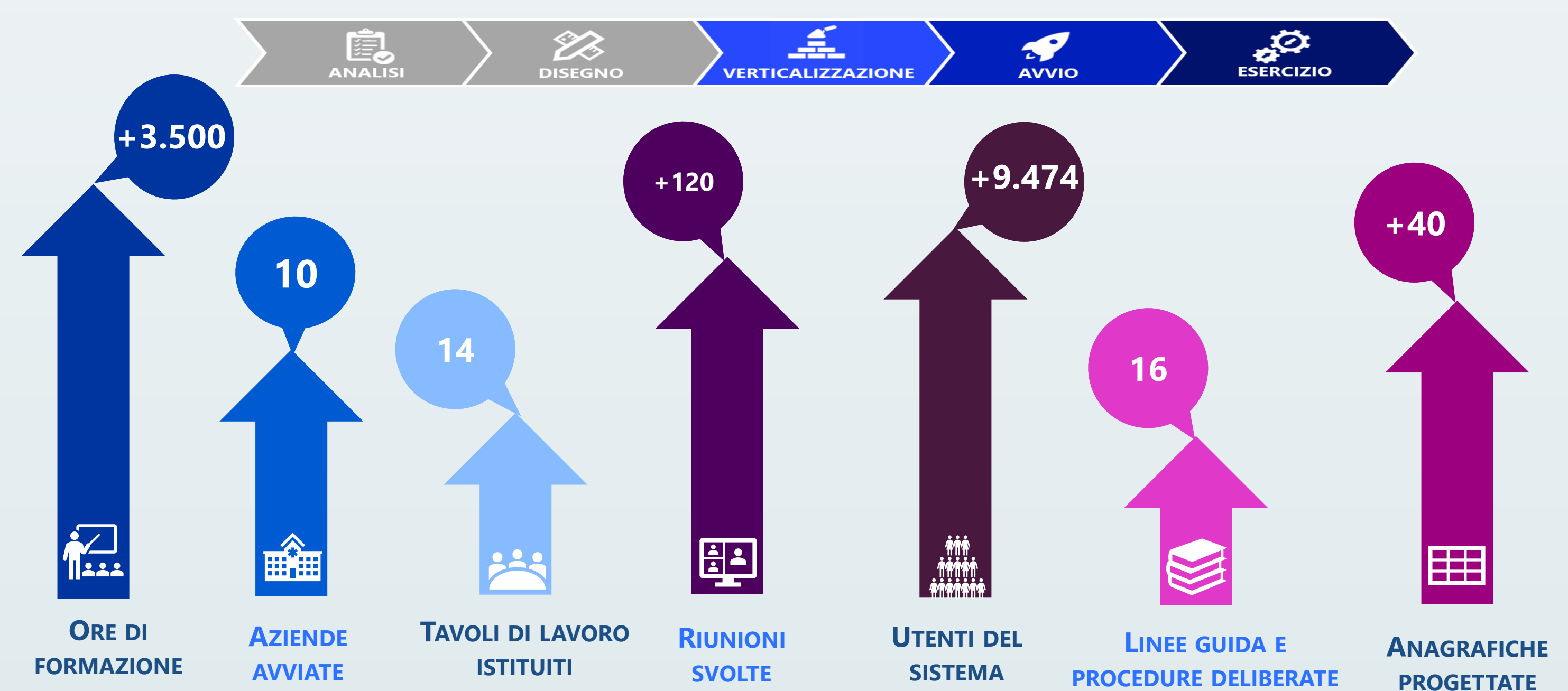
Il pilastro su cui si è basata l'implementazione della metodologia è stata l'attività di **mappatura e omogeneizzazione** dei singoli processi al fine di rispondere a tutte le esigenze di controllo con specifico riferimento al contesto pugliese.



Le attività sono state svolte attraverso l'individuazione di **Tavoli dedicati alle principali aree di processo** (Anagrafiche, Ciclo Passivo, Logistica, Patrimonio, Ciclo Attivo), così composti:



E' **integrato** con i sistemi nazionali, regionali e aziendali al fine di accogliere il patrimonio informativo necessario. La creazione di **tavoli di lavoro, permanenti**, ha permesso di creare un **network di esperti** di Regione e aziende che operano di concerto per migliorare costantemente il modello.



Conclusioni: le potenzialità del modello unico per il controllo

La **centralità** del MOSS consente di avere **nativamente la base informativa** idonea ad alimentare un modello di controllo **completo**. Esso si configura pertanto come **lo strumento** per il monitoraggio tempestivo dei dati a disposizione:

- della **direzione strategica**, per il livello aziendale, ai fini dell'adozione di misure tempestive per la gestione delle criticità riscontrate grazie alla profondità di analisi consentita dal sistema;
- del **Dipartimento Salute**, per il livello regionale, fornendo una **visione consolidata regionale** per fare, attraverso il direzionale, comparazioni tra le aziende e/o cluster di aziende, nei diversi ambiti di analisi (controllo interno, controllo di gestione, etc.).

