

Epidemia COVID-19

Bollettino Epidemiologico Regione Puglia

25 maggio 2020

Aggiornamento

4.467

Casi confermati

1.678

Attualmente positivi

11

Nuovi casi

1.369

A domicilio¹

205

Ricoverati¹

491

Deceduti²

2.298

Guariti²

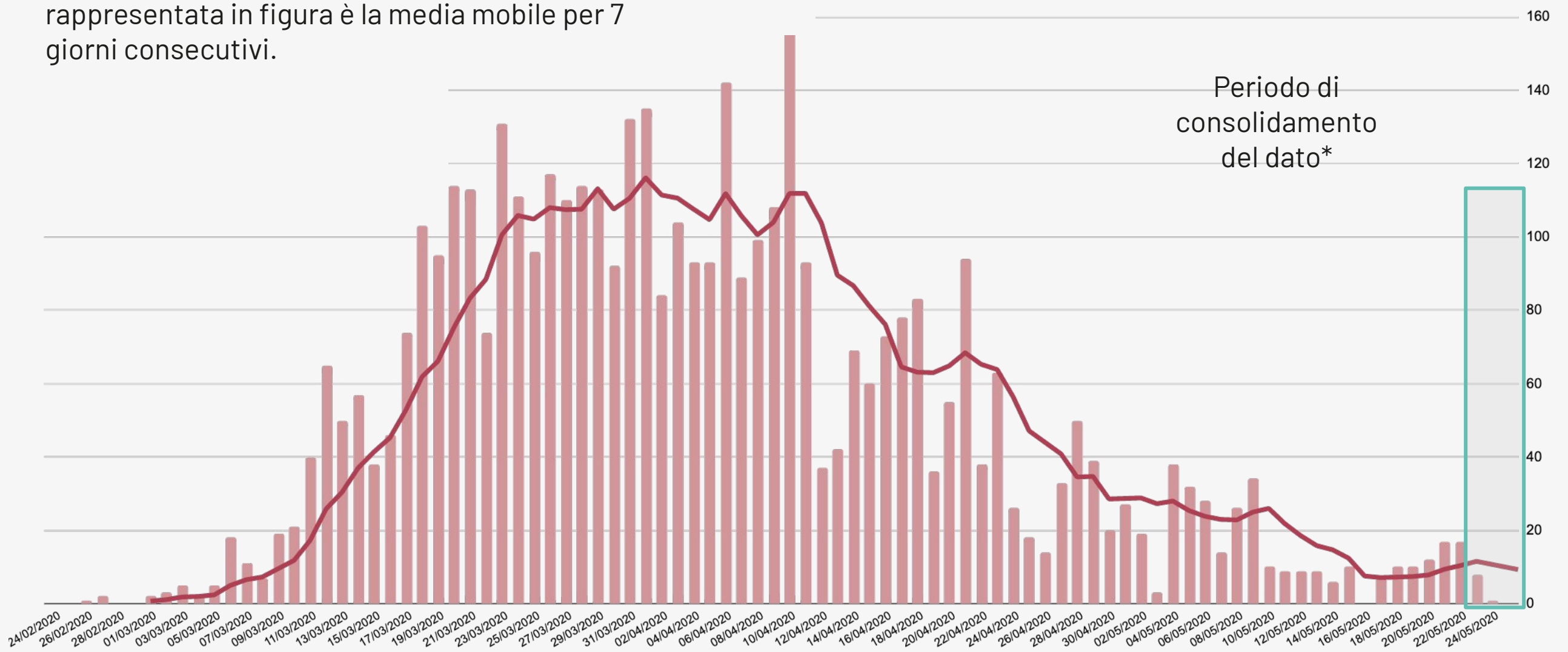
¹ Informazione nota per un totale di **1.574** casi.

² Informazione nota per un totale di **4.272** casi.

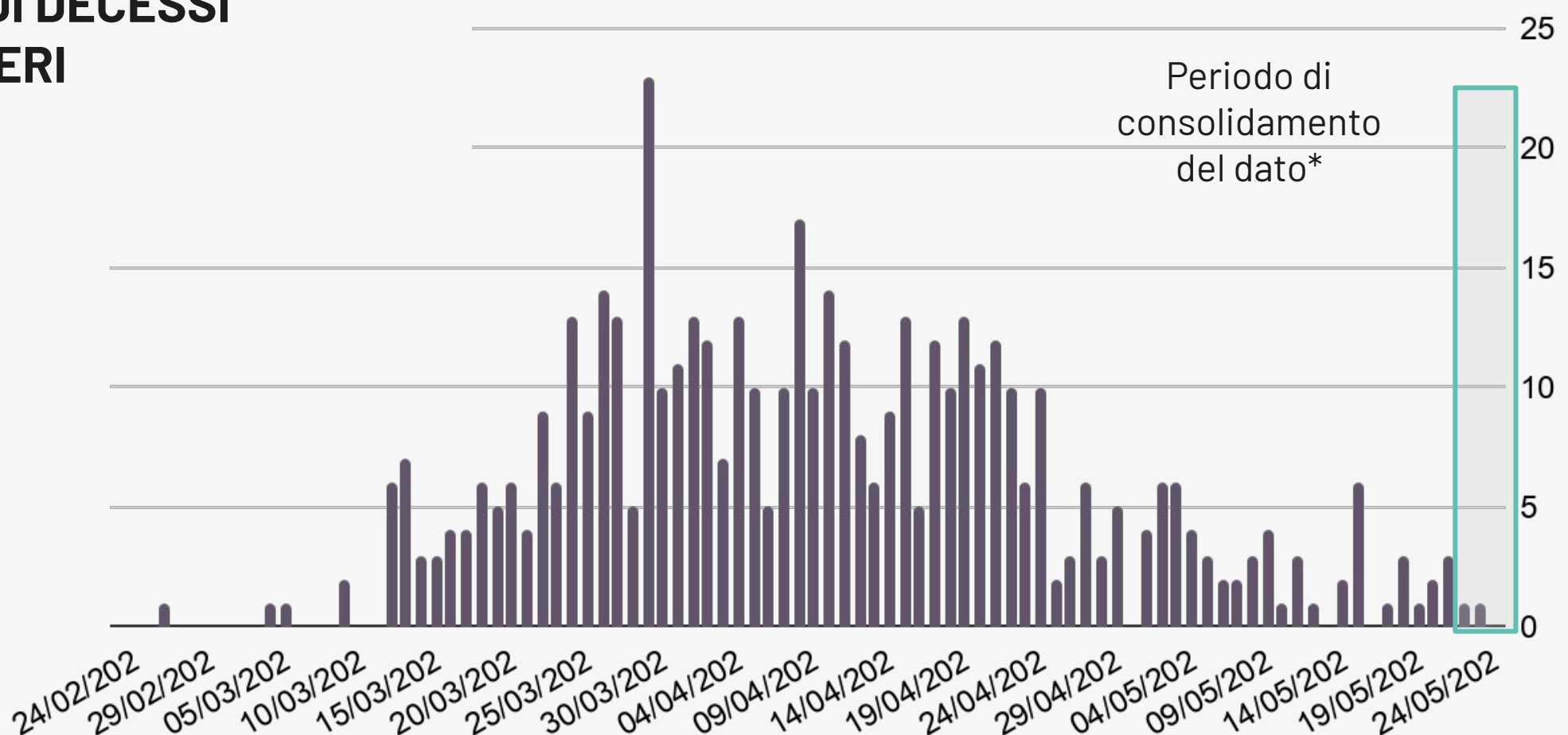
Bollettino Epidemiologico Regione Puglia

NUMERO CASI GIORNALIERI PER DATA PRELIEVO TAMPONE

Informazione nota per **4.467** casi. La linea rappresentata in figura è la media mobile per 7 giorni consecutivi.



NUMERO DI DECESSI GIORNALIERI

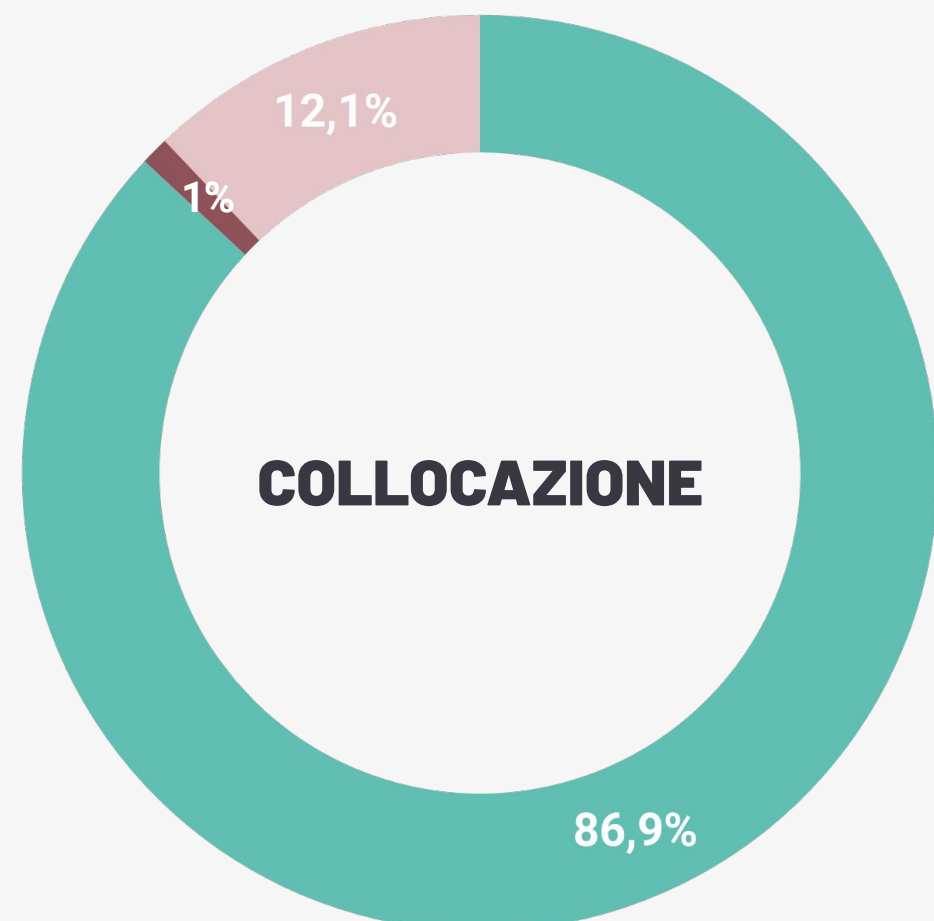
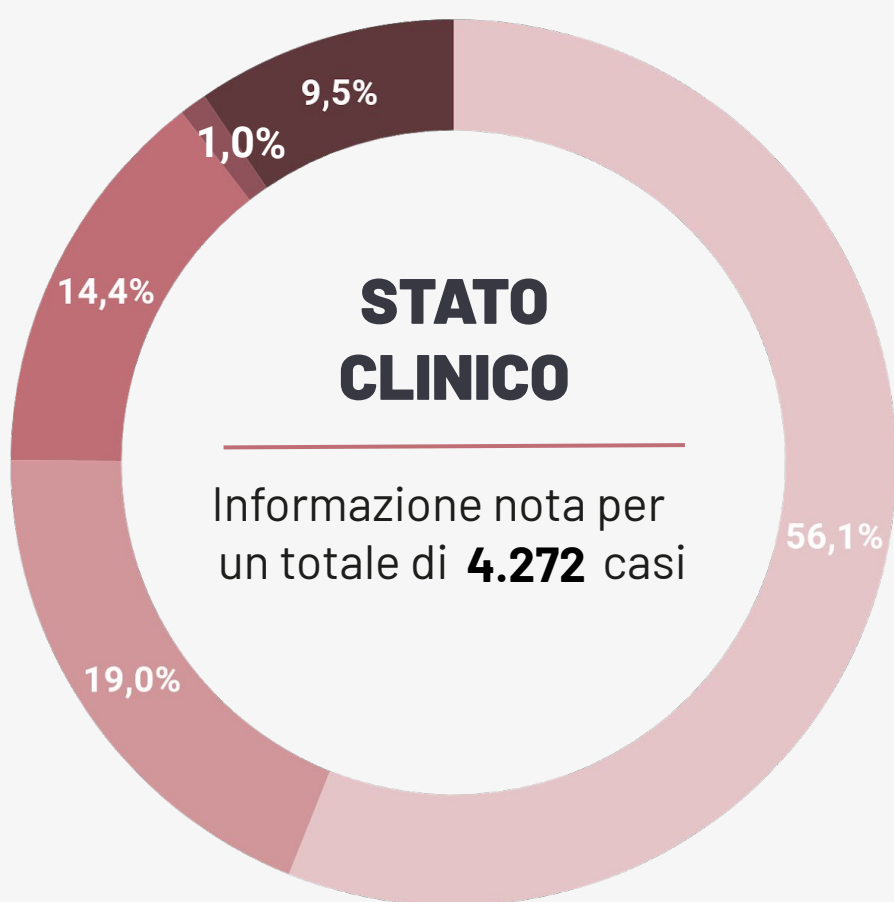
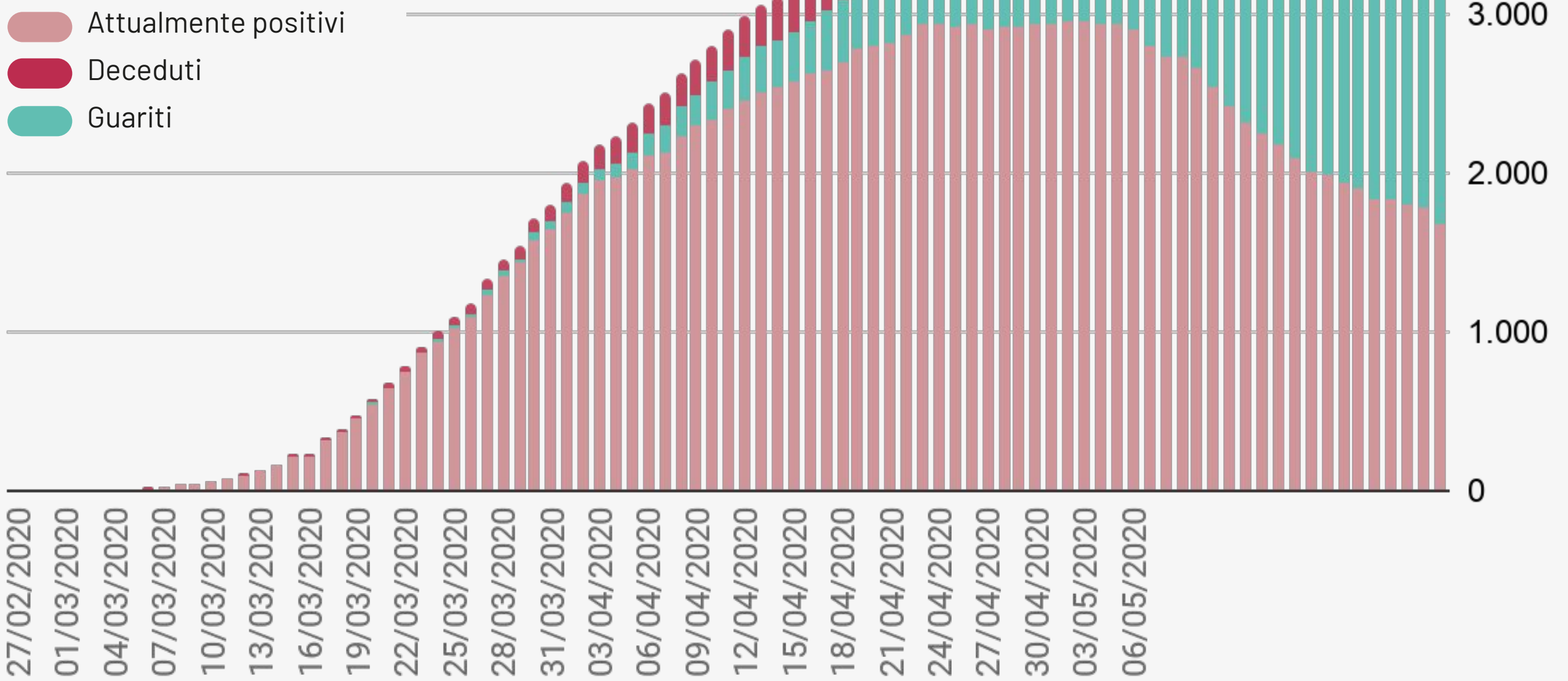


* Si sottolinea che i dati raccolti sono in continua fase di consolidamento e, come prevedibile in una situazione emergenziale, alcune informazioni possono risultare incomplete o possono essere oggetto di modifiche

Bollettino Epidemiologico Regione Puglia

NUMERO CUMULATIVO DI CASI DI COVID -19 CON INCREMENTO GIORNALIERO

I dati qui riportati sono riferiti al giorno di caricamento delle schede a sistema.



- Asintomatico
- Pauci-sintomatico
- Lieve
- Critico
- Severo

- Ricoverati
- In terapia intensiva
- A domicilio

Bollettino Epidemiologico Regione Puglia

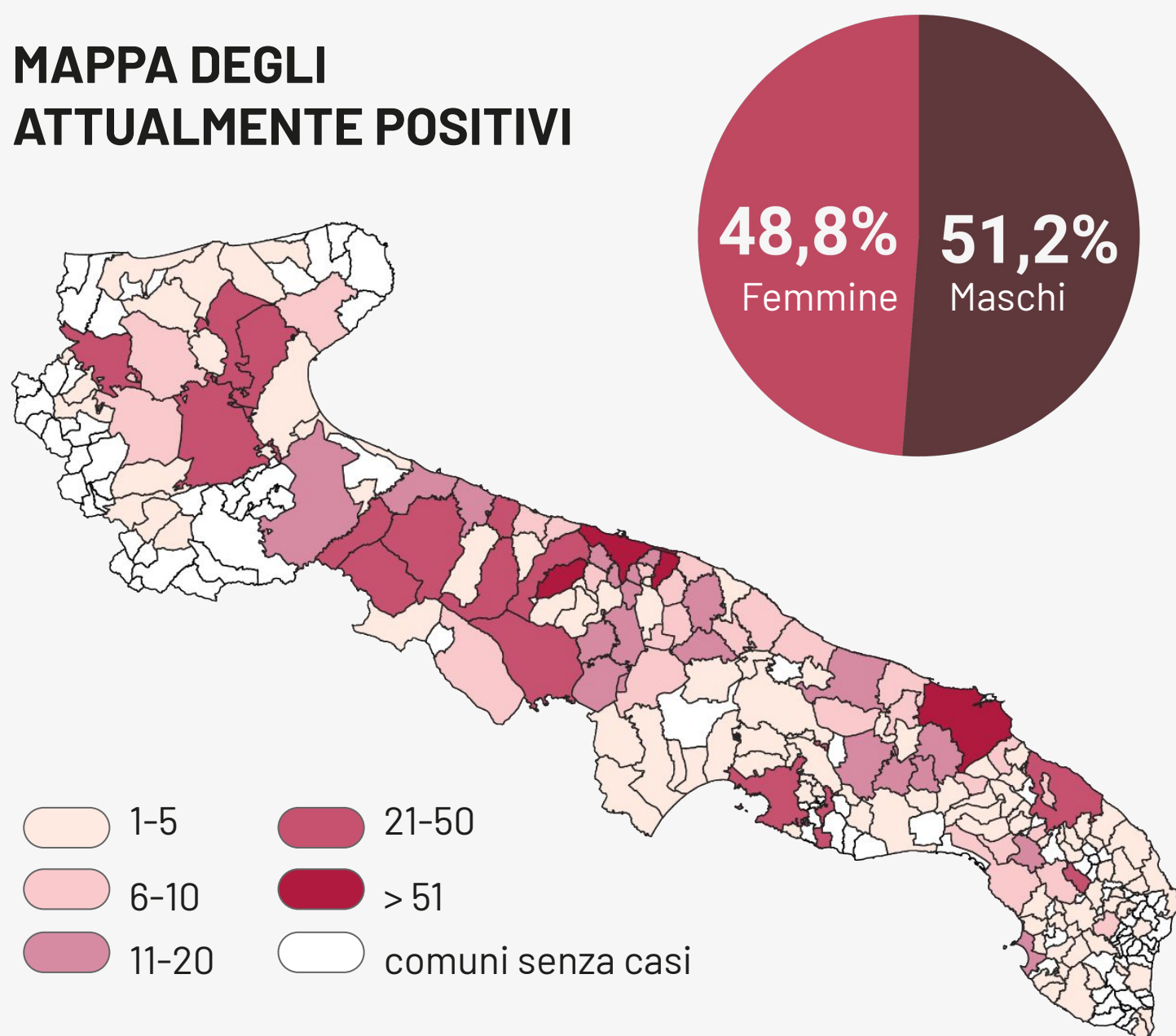
GRUPPI DI ETÀ

Informazione nota per un totale di **4.467** casi



Età	Decessi (n)	Letalità (%)
0-9	0	0
10-19	0	0
20-29	0	0
30-39	5	1
40-49	9	1,4
50-59	22	2,5
60-69	53	8,1
70-79	123	24,7
80-89	191	35,2
>90	88	39,1
Totale	491	11

MAPPA DEGLI ATTUALMENTE POSITIVI



	Numero di casi confermati per provincia	Incidenza cumulata per 10.000 abitanti
Bari	1.474	11,8
Brindisi	650	16,5
BAT	381	9,8
Foggia	1.142	18,4
Lecce	511	6,4
Taranto	280	4,9
Fuori Regione	28	-
Non attribuiti	1	-
Totale	4.467	11,1