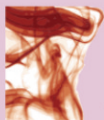


#Coronavirus

Indicazioni per il donatore di sangue



**CENTRO
NAZIONALE
SANGUE**

Istituto Superiore di Sanità

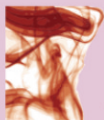


www.donailsangue.salute.gov.it

#Coronavirus

1

**Se pensi di essere stato esposto
aspetta almeno 2 settimane prima
di donare il sangue**



**CENTRO
NAZIONALE
SANGUE**

Istituto Superiore di Sanità

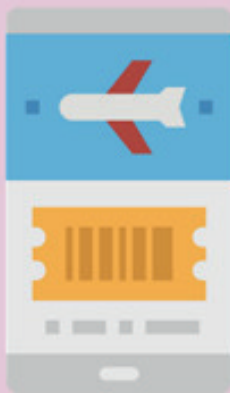


www.donailsangue.salute.gov.it

#Coronavirus

2

**Avverti il medico selezionatore dei
tuo viaggi, specie nelle aree
interessate**



**CENTRO
NAZIONALE
SANGUE**

Istituto Superiore di Sanità

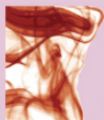


www.donailsangue.salute.gov.it

#Coronavirus

3

Avverti il medico se hai avuto tosse, febbre, difficoltà respiratorie anche se i sintomi si sono risolti



**CENTRO
NAZIONALE
SANGUE**

Istituto Superiore di Sanità

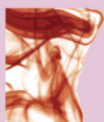


www.donailsangue.salute.gov.it

#Coronavirus

4

Se i sintomi si presentano dopo aver donato avvisa il tuo servizio trasfusionale



**CENTRO
NAZIONALE
SANGUE**

Istituto Superiore di Sanità

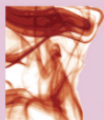


www.donailsangue.salute.gov.it

#Coronavirus

5

Ricorda che per donare devi essere in buona salute. Anche un raffreddore sarebbe motivo di esclusione.



**CENTRO
NAZIONALE
SANGUE**

Istituto Superiore di Sanità



www.donailsangue.salute.gov.it