

Programma SU.PR.EME. 2

Il programma Su.Pr.Eme.2 è un piano quinquennale straordinario e integrato di interventi per il contrasto e il superamento delle situazioni di grave sfruttamento lavorativo, caporalato e marginalità vissute dai lavoratori migranti nelle cinque regioni del Sud Italia (Sicilia, Calabria, Puglia, Basilicata e Campania)

Su.Pr.Eme. 2 è finanziato da Fondo Asilo, Migrazione e Integrazione (FAMI) 2021-2027 – Obiettivo Specifico 2 Migrazione legale e Integrazione - Ambito di applicazione



PROGRAMMA SU.PR.EME. 2

È finanziato da:

→ Fondo Asilo, Migrazione e Integrazione (FAMI) 2021-2027 – Obiettivo Specifico 2 Migrazione legale e Integrazione - Ambito di applicazione 2 h) misure di integrazione

→ PN Inclusion e lotta alla povertà FSE+ 2021-2027 – Priorità 1 “Sostegno all’inclusione sociale e lotta alla povertà” - Obiettivo specifico ES04.9)

→ Si inserisce nell’ambito del Programma nazionale di Prevenzione e contrasto al lavoro sommerso e al fenomeno del caporalato della DG Immigrazione e Politiche di integrazione del MLPS

→ Il partenariato è guidato dalla Regione Siciliana, affiancata dalle Regioni Basilicata, Calabria, Campania e Puglia e da Nova Consorzio Nazionale per l’Innovazione sociale.

**È rivolto ad una platea di circa
18mila lavoratori stagionali migranti impiegati principalmente
nel settore agro-alimentare e in ulteriori settori produttivi
a rischio sfruttamento lavorativo nelle 5 regioni coinvolte**

Su.Pr.Eme. 2 è finanziato da Fondo Asilo, Migrazione e Integrazione (FAMI) 2021-2027 – Obiettivo Specifico 2 Migrazione legale e Integrazione - Ambito di applicazione 2 h) misure di integrazione, PN Inclusion e lotta alla povertà FSE+ 2021-2027 – Priorità 1 “Sostegno all’inclusione sociale e lotta alla povertà” - Obiettivo specifico ES04.9) Promuovere l’integrazione socioeconomica di cittadini di paesi terzi, compresi i migranti

**GOVERNANCE PER
L'INNOVAZIONE**

1

2

LABORATORI PER L'EMERSIONE

Su.Pr.Eme.

la strada giusta



3

ECOSISTEMA PER L'INTEGRAZIONE

4

CONOSCENZA PER IL MAINSTREAMING

Su.Pr.Eme. 2 è finanziato da Fondo Asilo, Migrazione e Integrazione (FAMI) 2021-2027 – Obiettivo Specifico 2 Migrazione legale e Integrazione - Ambito di applicazione 2 h) misure di integrazione, PN Inclusion e lotta alla povertà FSE+ 2021-2027 – Priorità 1 "Sostegno all'inclusione sociale e lotta alla povertà" - Obiettivo specifico ESO4.9) Promuovere l'integrazione socioeconomica di cittadini di paesi terzi, compresi i migranti



Il programma: Su.Pr.Eme. 2

Guardare al passato per
costruire insieme nuove
prospettive per il futuro

CONTINUITÀ con Su.Pr.Eme. Italia

L'efficacia delle azioni intraprese presuppone un investimento sulla sostenibilità delle misure che hanno dimostrato la maggiore capacità di impatto, prevenendo il rischio di discontinuità delle prestazioni e di abbandono dei destinatari/territori presi in carico.

INNOVAZIONE

Gli innumerevoli ambiti di azione attivati hanno generato importanti apprendimenti che meritano di essere valorizzati per l'ideazione di approcci inediti/originali che impattano su governance, ecosistema dei servizi, metodologie di azione e modelli erogativi delle prestazioni

Su.Pr.Eme. 2 è finanziato da Fondo Asilo, Migrazione e Integrazione (FAMI) 2021-2027 – Obiettivo Specifico 2 Migrazione legale e Integrazione - Ambito di applicazione 2 h) misure di integrazione, PN Inclusion e lotta alla povertà FSE+ 2021-2027 – Priorità 1 "Sostegno all'inclusione sociale e lotta alla povertà" - Obiettivo specifico ESO4.9) Promuovere l'integrazione socioeconomica di cittadini di paesi terzi, compresi i migranti

WP 1 - GOVERNANCE PER L'INNOVAZIONE

- **Tavoli di contrasto al caporalato** per definire e condividere strategie e piani di azione unitaria
- Percorsi di **capacitazione istituzionale e comunitaria** e di supporto al Change Management
- **Sostegno ed empowerment dell'associazionismo dei migranti** per favorire la partecipazione attiva
- **Mappatura, sensibilizzazione e ingaggio del sistema datoriale** per l'inclusione socio-lavorativa e orientare processi di sostegno all'emersione
- **Attività di Studio e conoscenza del fenomeno per il capacity**

WP 2 - LABORATORI PER L'EMERSIONE

- **Helpdesk interistituzionale Anticaporalato**, un servizio multicanale, multilingue e specialistico che promuove l'emersione e facilita l'accesso alle informazioni e ai servizi
- **Supporto alle task force ispettive in complementarietà con altri interventi territoriali**
- **Budget di integrazione per la presa in carico** che attribuisce al singolo destinatario un plafond di risorse atto a sostenerlo in un percorso di empowerment socio-lavorativo
- **Governance delle azioni di emersione e meccanismo di referral interregionale** per un'azione integrata di tutti gli interventi

Su.Pr.Eme. 2 è finanziato da Fondo Asilo, Migrazione e Integrazione (FAMI) 2021-2027 – Obiettivo Specifico 2 Migrazione legale e Integrazione - Ambito di applicazione 2 h) misure di integrazione, PN Inclusion e lotta alla povertà FSE+ 2021-2027 – Priorità 1 "Sostegno all'inclusione sociale e lotta alla povertà" - Obiettivo specifico ESO4.9) Promuovere l'integrazione socioeconomica di cittadini di paesi terzi, compresi i migranti

WP 3 - ECOSISTEMA PER L'INTEGRAZIONE

- **Poli sociali integrati** presa in carico multidimensionale
- **Azioni di prossimità** in outreaching
- **Trasporti supportati da attività di profilo sociale**
- **Misure per l'abitare inclusivo** volte a rendere dignitose le condizioni abitative (co-housing, autonomia abitativa, ecc)
- **Orientamento e rafforzamento delle competenze** dei destinatari
- **Progetti Pilota di agricoltura sociale innovativa** a sostegno dell'imprenditorialità
- **Rafforzamento Centri per l'Impiego** e servizi di matching Domanda/Offerta di lavoro

WP 4 - CONOSCENZA PER IL MAINSTREAMING

- **Piano di comunicazione e identità visiva**
- **Social media management, comunicazione digitale**
- **Ufficio stampa**
- **Formazione interregionale per giornalisti e comunicatori**
- **Campagne di sensibilizzazione e promozionali**
- **Eventi**
- **Storytelling e narrazione** ("Oltre il ghetto")
- **Campagna di comunicazione Helpdesk** anticaporalato
- **Supervisione** attività comunicative partenariato

Su.Pr.Eme. 2 è finanziato da Fondo Asilo, Migrazione e Integrazione (FAMI) 2021-2027 – Obiettivo Specifico 2 Migrazione legale e Integrazione - Ambito di applicazione 2 h) misure di integrazione, PN Inclusion e lotta alla povertà FSE+ 2021-2027 – Priorità 1 "Sostegno all'inclusione sociale e lotta alla povertà" - Obiettivo specifico ES04.9) Promuovere l'integrazione socioeconomica di cittadini di paesi terzi, compresi i migranti

OBIETTIVI STRATEGICI

- **sostenere il sistema delle autorità regionali e locali** nelle aree interessate dalla presenza di grandi concentrazioni di cittadini stranieri in sistemi di accoglienza informali (cd. ghetti agricoli) per accompagnare la transizione di chi vive nei ghetti verso processi di **integrazione con il sistema locale dei servizi pubblici e dell'accoglienza formale**
- **migliorare e rafforzare i servizi presenti** nei sistemi di accoglienza formale, potenziando la capacità delle comunità locali di realizzare integrazione e superare le gravi forme di esclusione e vulnerabilità presenti

- **rafforzare e potenziare la capacità di governance** in situazioni ad alta concentrazione di cittadini di paesi terzi regolarmente presenti e ad alta incidenza di fenomeni di sfruttamento e violazione dei diritti attraverso la **cooperazione interistituzionale**,

**promuovere l'emancipazione,
l'empowerment e l'autonomia delle persone
straniere vittime di sfruttamento lavorativo**

Su.Pr.Eme. 2 è finanziato da Fondo Asilo, Migrazione e Integrazione (FAMI) 2021-2027 – Obiettivo Specifico 2 Migrazione legale e Integrazione - Ambito di applicazione 2 h) misure di integrazione, PN Inclusion e lotta alla povertà FSE+ 2021-2027 – Priorità 1 "Sostegno all'inclusione sociale e lotta alla povertà" - Obiettivo specifico ES04.9) Promuovere l'integrazione socioeconomica di cittadini di paesi terzi, compresi i migranti

MODELLO DI AZIONE

DI SISTEMA

Realizzazione di interventi capaci di incidere su cambiamenti di media-lunga durata in termini di policy

- coniugando le politiche emergenziali con un approccio di sistema
- creando una rete multilivello e multistakeholders pubblica/privata, per rispondere sinergicamente alla sfida complessa del contrasto al caporalato (modello di amministrazione condivisa al Sud coinvolgendo oltre organizzazioni ed ETS)

Su.Pr.Eme. 2 è finanziato da Fondo Asilo, Migrazione e Integrazione (FAMI) 2021-2027 – Obiettivo Specifico 2 Migrazione legale e Integrazione - Ambito di applicazione 2 h) misure di integrazione, PN Inclusion e lotta alla povertà FSE+ 2021-2027 – Priorità 1 "Sostegno all'inclusione sociale e lotta alla povertà" - Obiettivo specifico ESO4.9) Promuovere l'integrazione socioeconomica di cittadini di paesi terzi, compresi i migranti

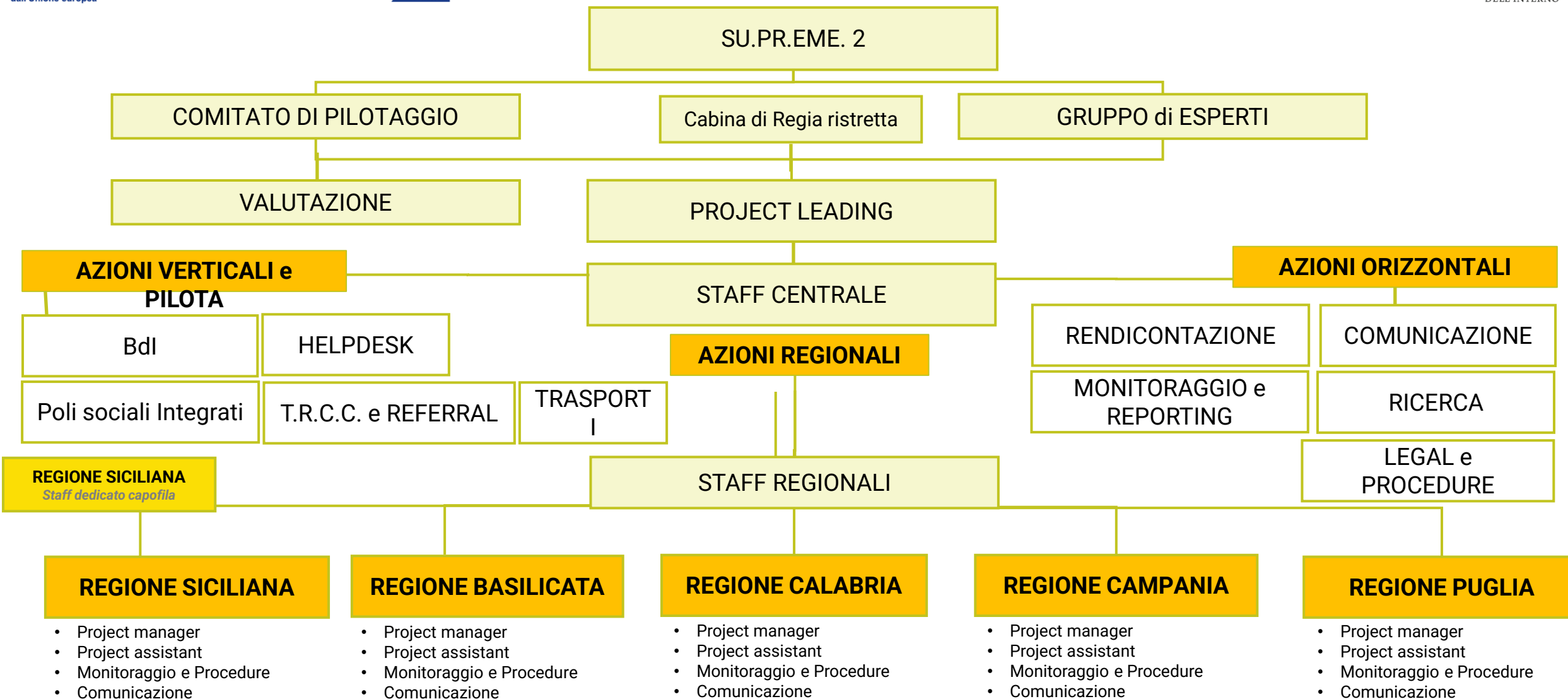
MODELLO DI GOVERNANCE

Su.Pr.Eme. come **pratica di GOVERNANCE MULTILIVELLO VERTICALE e ORIZZONTALE**
con un approccio top-down e bottom-up *attraverso*:

1. **Network pubblico-privato** (supportato anche da specifici protocolli, accordi, delibere di co-progettazione)
2. **Reti articolate e complesse**, caratterizzate da interdisciplinarietà e pluralismo di professionalità/competenze
3. Gestione di programmi complessi sviluppati in rete con organismi a livello regionale e nazionale, attuazione dei principi dell'**amministrazione condivisa**.
4. Riconoscimento diffuso da parte degli attori locali del **ruolo delle Autorità Regionali** nella prevenzione e contrasto dello sfruttamento dei migranti in agricoltura
5. **Su.Pr.Eme. come sistema complesso di implementazione di policy (Piano Nazionale triennale Anticaporalato)**

Il sistema ha già generato attrattività e interesse internazionale come modello di governance innovativo

Su.Pr.Eme. 2 è finanziato da Fondo Asilo, Migrazione e Integrazione (FAMI) 2021-2027 – Obiettivo Specifico 2 Migrazione legale e Integrazione - Ambito di applicazione 2 h) misure di integrazione, PN Inclusion e lotta alla povertà FSE+ 2021-2027 – Priorità 1 "Sostegno all'inclusione sociale e lotta alla povertà" - Obiettivo specifico ESO4.9) Promuovere l'integrazione socioeconomica di cittadini di paesi terzi, compresi i migranti



Su.Pr.Eme. 2 è finanziato da Fondo Asilo, Migrazione e Integrazione (FAMI) 2021-2027 – Obiettivo Specifico 2 Migrazione legale e Integrazione - Ambito di applicazione 2 h) misure di integrazione, PN Inclusion e lotta alla povertà FSE+ 2021-2027 – Priorità 1 "Sostegno all'inclusione sociale e lotta alla povertà" - Obiettivo specifico ESO4.9) Promuovere l'integrazione socioeconomica di cittadini di paesi terzi, compresi i migranti



ALCUNI FOCUS

Su.Pr.Eme. 2 è finanziato da Fondo Asilo, Migrazione e Integrazione (FAMI) 2021-2027 – Obiettivo Specifico 2 Migrazione legale e Integrazione - Ambito di applicazione 2 h) misure di integrazione, PN Inclusion e lotta alla povertà FSE+ 2021-2027 – Priorità 1 "Sostegno all'inclusione sociale e lotta alla povertà" - Obiettivo specifico ESO4.9) Promuovere l'integrazione socioeconomica di cittadini di paesi terzi, compresi i migranti

WP1 - TAVOLI REGIONALI CONTRASTO CAPORALATO

1.1 **Potenziamento Tavoli Regionali di contrasto al caporalato** quale sede interistituzionale di ideazione e gestione delle strategie regionali, per garantire una programmazione unitaria, in grado di mettere a sistema le diverse funzioni, ruoli e responsabilità in una chiave di integrazione e complementarità

1.2 Modellizzazione di **protocolli sperimentali per uniformare il sistema di referral**, a scala regionale e interregionale

1.3 Realizzazione di misure integrate per il **rafforzamento dell'associazionismo dei migranti**, col duplice obiettivo di favorirne la partecipazione attiva alla programmazione delle policy e di aumentarne il coinvolgimento nella trasferibilità di prassi di amministrazione condivisa (coprogrammazione e coprogettazione)

1.4 Azioni di mappatura, coinvolgimento, sensibilizzazione ed **engagement del sistema datoriale**

1.5 Capacitazione e supporto per il Change Management, supporto tecnico operativo a microsperimentazioni territoriali

Su.Pr.Eme. 2 è finanziato da Fondo Asilo, Migrazione e Integrazione (FAMI) 2021-2027 - Obiettivo Specifico 2 Migrazione legale e Integrazione - Ambito di applicazione 2 h) misure di integrazione, PN Inclusion e lotta alla povertà FSE+ 2021-2027 - Priorità 1 "Sostegno all'inclusione sociale e lotta alla povertà" - Obiettivo specifico ESO4.9) Promuovere l'integrazione socioeconomica di cittadini di paesi terzi, compresi i migranti

Governance e costruzione di reti

Tavoli caporalato

Tavoli attivati in Campania, Sicilia,
Calabria e Basilicata, Puglia



4 Tavoli attivati

19 Incontri dei tavoli

153 partecipanti



Su.Pr.Eme. 2 è finanziato da Fondo Asilo, Migrazione e Integrazione (FAMI) 2021-2027 – Obiettivo Specifico 2 Migrazione legale e Integrazione - Ambito di applicazione 2 h) misure di integrazione, PN Inclusion e lotta alla povertà FSE+ 2021-2027 – Priorità 1 "Sostegno all'inclusione sociale e lotta alla povertà" - Obiettivo specifico ES04.9) Promuovere l'integrazione socioeconomica di cittadini di paesi terzi, compresi i migranti

Task 1.2 - ATTIVITÀ DI STUDIO E CONOSCENZA DEL FENOMENO PER IL CAPACITY

Obiettivo principale: realizzazione di attività di ricerca e studio finalizzata all'accrescimento della conoscenza e alla capacitazione degli enti pubblici e del privato sociale chiamati in causa dal tema del contrasto dello sfruttamento e del caporalato.

- Realizzazione di **casi studio qualitativi sulle configurazioni dello sfruttamento e del caporalato e sugli strumenti di contrasto.**
- Indagine sulla **rappresentazione mediatica** del fenomeno dello sfruttamento e del caporalato.

Casi studio quali-quantitativi sulle configurazioni dello sfruttamento e del caporalato e sugli strumenti di contrasto

1. Realizzazione **in ogni regione di casi studio esplorativi** sulla configurazione delle forme di sfruttamento lavorativo (e delle eventuali forme di caporalato) di cui sono vittima i cittadini **stranieri impiegati in settori economico-produttivi diversi dall'agricoltura**, quali: l'edilizia e i servizi (trasporti, raider/food delivery, lavoro di assistenza e cura alle persone, ristorazione/bar, stabilimenti balneari, alberghi, spettacolo...).

Deliverable: 5 report di ricerca regionali; un documento contenete **linee guida per il contrasto dello sfruttamento** (e del caporalato) nei settori diversi da quello agricolo.

2. **Caso studio quali-quantitativo sull'implementazione della 2. legge n. 199 del 2016 con un focus sulle regioni dell'Italia meridionale.** La realizzazione del caso studio si baserà sullo studio dei provvedimenti attivati e delle sentenze emesse grazie alla legge n. 199 del 2016, con un focus dedicato a quanto realizzato nei territori delle cinque regioni meridionali. L'indagine prevede anche la ricostruzione delle modalità di implementazione della legge attraverso la realizzazione di interviste semi-strutturate a testimoni privilegiati

Deliverable: 1 report di ricerca.

Su.Pr.Eme. 2 è finanziato da Fondo Asilo, Migrazione e Integrazione (FAMI) 2021-2027 – Obiettivo Specifico 2 Migrazione legale e Integrazione - Ambito di applicazione 2 h) misure di integrazione, PN Inclusion e lotta alla povertà FSE+ 2021-2027 – Priorità 1 "Sostegno all'inclusione sociale e lotta alla povertà" - Obiettivo specifico ESO4.9) Promuovere l'integrazione socioeconomica di cittadini di paesi terzi, compresi i migranti

Indagine sulla rappresentazione mediatica del fenomeno dello sfruttamento e del caporalato

Capitalizzando il patrimonio di conoscenza di quanto già conseguito in Su.Pr.Eme.-Italia, **mira a rendere sistematica la rilevazione e l'analisi delle modalità con cui i mass media italiani trattano il tema dello sfruttamento lavorativo e del caporalato.** L'indagine ricostruirà sia la dimensione quantitativa che qualitativa del fenomeno.

Al fine di garantire un monitoraggio sistematico dal quale cogliere continuità e discontinuità nella

rappresentazione pubblica del fenomeno, saranno realizzati due report di ricerca relativi all'analisi dei dati rilevati in due diversi intervalli temporali.

Deliverable: 2 report di ricerca sul fenomeno dello sfruttamento e caporalato nei media italiani, piattaforma web per fruizione risultati



Cofinanziato
dall'Unione europea



WP2 – LABORATORI PER L'EMERSIONE: BUDGET DI INTEGRAZIONE

Un dispositivo aperto, flessibile, modulare e personalizzabile che permette una presa in carico *just in time* dei bisogni plurali dei destinatari con un approccio interdisciplinare. Un intervento di filiera dall'**emersione** dalla condizione di sfruttamento in agricoltura all'**inclusione sociale e lavorativa** che ne determina l'**autonomia**.

Prevede un investimento di risorse individuali, sociali, sanitarie, formative, occupazionali al fine di raggiungere il miglior grado di benessere ed autonomia possibile per la persona che ne è destinataria.

Personalizzazione

Modularità

L'appropriatezza degli interventi è legata alla capacità di declinare le azioni in base alla lettura accurata dei problemi/bisogni della persona, all'irripetibilità e unicità di ogni differente situazione di vita e di percorso migratorio

Su.Pr.Eme. 2 è finanziato da Fondo Asilo, Migrazione e Integrazione (FAMI) 2021-2027 – Obiettivo Specifico 2 Migrazione legale e Integrazione - Ambito di applicazione 2 h) misure di integrazione, PN Inclusione e lotta alla povertà FSE+ 2021-2027 – Priorità 1 "Sostegno all'inclusione sociale e lotta alla povertà" - Obiettivo specifico ESO4.9) Promuovere l'integrazione socioeconomica di cittadini di paesi terzi, compresi i migranti

Destinatari

Il budget di integrazione si pone come opportunità di percorsi di inclusione sociale e lavorativa per le **persone vittime di sfruttamento che non beneficiano di alcuna forma di tutela specifica**, che sono in una condizione di sfruttamento (nel settore agricolo in questo caso) che vengono intercettate attraverso gli interventi di prossimità sui territori.

obiettivo

Nr. 200 beneficiari presi in carico

Su.Pr.Eme. 2 è finanziato da Fondo Asilo, Migrazione e Integrazione (FAMI) 2021-2027 – Obiettivo Specifico 2 Migrazione legale e Integrazione - Ambito di applicazione 2 h) misure di integrazione, PN Inclusion e lotta alla povertà FSE+ 2021-2027 – Priorità 1 "Sostegno all'inclusione sociale e lotta alla povertà" - Obiettivo specifico ESO4.9) Promuovere l'integrazione socioeconomica di cittadini di paesi terzi, compresi i migranti



WP2 - LABORATORI PER L'EMERSIONE HELPDESK INTERISTITUZIONALE ANTICAPORALATO

L'helpdesk Interistituzionale anticaporalato è un dispositivo volto a facilitare l'emersione dallo sfruttamento lavorativo dei cittadini dei Paesi Terzi.

- **Hub per l'informazione e l'accesso ai servizi**
- **Punto di riferimento interistituzionale per l'accesso alle informazioni**
- Agevola l'accesso dei destinatari ai servizi di **Su.Pr.Eme.2** e a quelli territorialmente disponibili
- Facilita **connessione e sinergie tra attori pubblici e privati** impegnati nel contrasto alle diverse forme di sfruttamento lavorativo



Su.Pr.Eme. 2 è finanziato da Fondo Asilo, Migrazione e Integrazione (FAMI) 2021-2027 – Obiettivo Specifico 2 Migrazione legale e Integrazione - Ambito di applicazione 2 h) misure di integrazione, PN Inclusion e lotta alla povertà FSE+ 2021-2027 – Priorità 1 "Sostegno all'inclusione sociale e lotta alla povertà" - Obiettivo specifico ES04.9) Promuovere l'integrazione socioeconomica di cittadini di paesi terzi, compresi i migranti



Cofinanziato
dall'Unione europea



Caratteristiche del servizio



- Multicanale (7)
- Multilingue (11)
- Specialistico
- Informativo, di orientamento e presa in carico
- A servizio delle 5 Regioni target ma **accessibile da tutta Italia**

Su.Pr.Eme. 2 è finanziato da Fondo Asilo, Migrazione e Integrazione (FAMI) 2021-2027 – Obiettivo Specifico 2 Migrazione legale e Integrazione - Ambito di applicazione 2 h) misure di integrazione, PN Inclusione e lotta alla povertà FSE+ 2021-2027 – Priorità 1 "Sostegno all'inclusione sociale e lotta alla povertà" - Obiettivo specifico ESO4.9) Promuovere l'integrazione socioeconomica di cittadini di paesi terzi, compresi i migranti

Come è strutturato il servizio

FRONT OFFICE

Equipe multidisciplinare con
competenze specifiche:

- Operatrici legali
- Mediatori linguistico-culturali

Servizio attivo dal lunedì al venerdì
dalle 9:30 alle 18:00
(con conservazione messaggi fuori orario)



BACK OFFICE

Equipe multidisciplinare:

- Expertise on demand
- Esperti legali in tutela e diritto del lavoro
- Referenti regionali per la costruzione e consolidamento della rete territoriale

Consulenze e supporto in italiano, inglese, francese, arabo, pidgin, edo/benin, wolof, mandingo, fula e pular.

Su.Pr.Eme. 2 è finanziato da Fondo Asilo, Migrazione e Integrazione (FAMI) 2021-2027 – Obiettivo Specifico 2 Migrazione legale e Integrazione - Ambito di applicazione 2 h) misure di integrazione, PN Inclusion e lotta alla povertà FSE+ 2021-2027 – Priorità 1 "Sostegno all'inclusione sociale e lotta alla povertà" - Obiettivo specifico ESO4.9) Promuovere l'integrazione socioeconomica di cittadini di paesi terzi, compresi i migranti

WP2 - LABORATORI PER L'EMERSIONE HELPDESK INTERISTITUZIONALE ANTICAPORALATO

L'helpdesk Interistituzionale anticaporalato svolge anche:

- **attività di outreaching**, in collaborazione con la rete territoriale, per informare i lavoratori sui servizi disponibili e sulle opportunità di emersione dallo sfruttamento lavorativo
- **sessioni formative e informative** su tematiche giuslavoristiche, sfruttamento lavorativo e opportunità di emersione



Su.Pr.Eme. 2 è finanziato da Fondo Asilo, Migrazione e Integrazione (FAMI) 2021-2027 – Obiettivo Specifico 2 Migrazione legale e Integrazione - Ambito di applicazione 2 h) misure di integrazione, PN Inclusion e lotta alla povertà

WP2 – LABORATORI PER L'EMERSIONE: ALTRE AZIONI



SUPPORTO ALLE AZIONI ISPETTIVE IN COMPLEMENTARIETÀ CON ALTRI INTERVENTI TERRITORIALI:

- costituzione di equipe multidisciplinari interregionali al fine di realizzare task force congiunte per supportare le vittime di sfruttamento lavorativo anche nell'accompagnamento all'eventuale denuncia

GOVERNANCE DELLE AZIONI DI EMERSIONE E MECCANISMO DI REFERRAL INTERREGIONALE:

- creazione di una cabina di regia per il coordinamento e la supervisione della sperimentazione del meccanismo di referral interregionale costituito dalla gestione integrata di tutti gli interventi previsti

Su.Pr.Eme. 2 è finanziato da Fondo Asilo, Migrazione e Integrazione (FAMI) 2021-2027 – Obiettivo Specifico 2 Migrazione legale e Integrazione - Ambito di applicazione 2 h) misure di integrazione, PN Inclusion e lotta alla povertà FSE+ 2021-2027 – Priorità 1 "Sostegno all'inclusione sociale e lotta alla povertà" - Obiettivo specifico ES04.9) Promuovere l'integrazione socioeconomica di cittadini di paesi terzi, compresi i migranti



Cofinanziato dall'Unione Europea



WP3 – ECOSISTEMA PER L'INTEGRAZIONE: POLI SOCIALI INTEGRATI

I **Poli Sociali Integrati (HUB)** sono un presidio riconoscibile sui territori volto a scardinare le condizioni che generano caporalato.

Attuano una presa in carico globale dei cittadini di paesi terzi, con il compito di

- erogare prestazioni
- accompagnare ai servizi territoriali
- favorisce l'acquisizione di competenze civico linguistiche

I Poli Sociali Integrati rientrano nel sistema multinodale di servizi a bassa soglia capace di coniugare una visione omogenea a livello interregionale e una declinazione su base territoriale per rispondere ai bisogni degli utenti, valorizzare le specificità dei servizi territoriali, interagire con le dinamiche legate alle diverse forme dello sfruttamento lavorativo



Su.Pr.Eme. 2 è finanziato da Fondo Asilo, Migrazione e Integrazione (FAMI) 2021-2027 – Obiettivo Specifico 2 Migrazione legale e Integrazione - Ambito di applicazione 2 h) misure di integrazione, PN Inclusione e lotta alla povertà FSE+ 2021-2027 – Priorità 1 "Sostegno all'inclusione sociale e lotta alla povertà" - Obiettivo specifico ES04.9) Promuovere l'integrazione socioeconomica di cittadini di paesi terzi, compresi i migranti



I Poli Sociali Integrati: quanti e dove

Risultati
Su.Pr.Eme

9.623
Beneficiari

50
Poli Sociali

Risultati attesi
Su.Pr.Eme

2

5.000

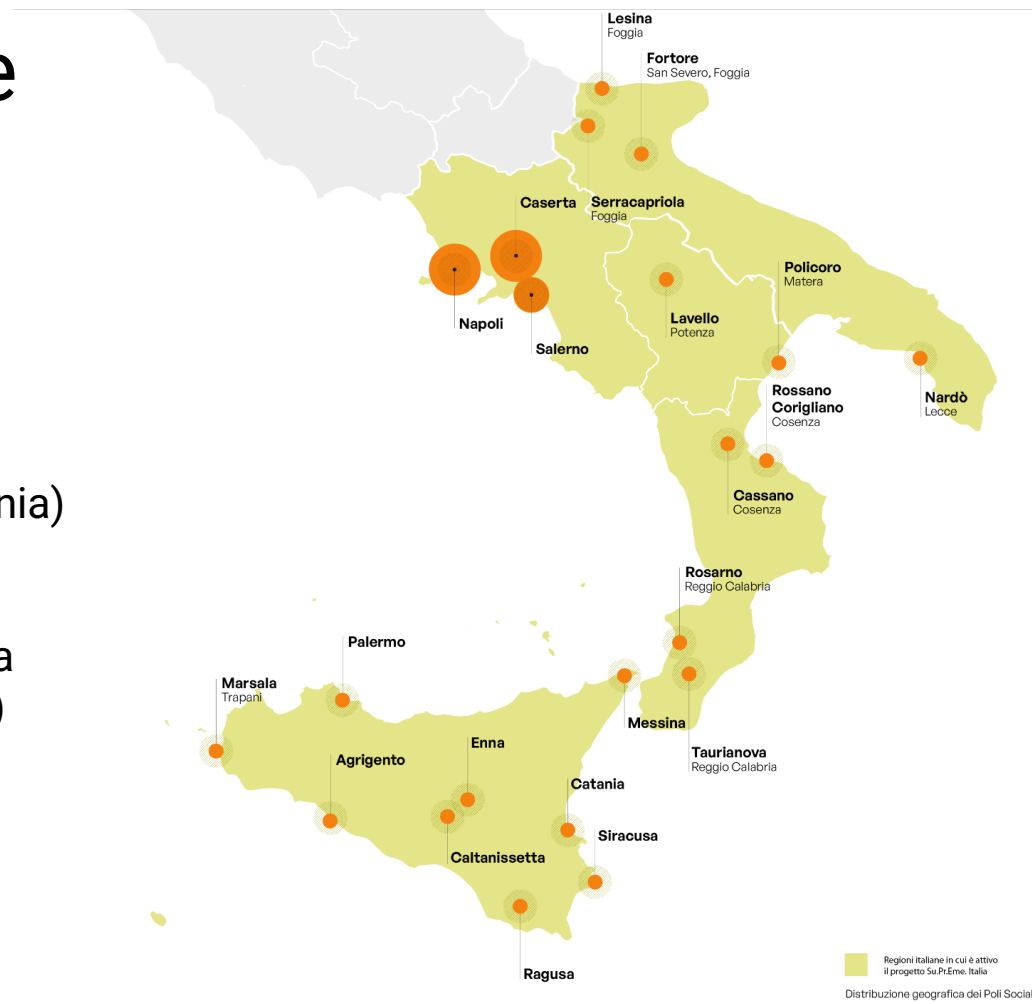
Beneficiari

28

Poli Sociali

Risorse:

- 8,5 mln FAMI + PN (Campania)
- 4 mln FAMI (Sicilia)
- 2,5 mln FAMI + PN (Puglia)
- 2,1 mln FAMI + PN (Calabria)
- 520K FAMI+ PN (Basilicata)



Su.Pr.Eme. 2 è finanziato da Fondo Asilo, Migrazione e Integrazione (FAMI) 2021-2027 – Obiettivo Specifico 2 Migrazione legale e Integrazione - Ambito di applicazione 2 h) misure di integrazione, PN Inclusion e lotta alla povertà FSE+ 2021-2027 – Priorità 1 "Sostegno all'inclusione sociale e lotta alla povertà" - Obiettivo specifico ESO4.9) Promuovere l'integrazione socioeconomica di cittadini di paesi terzi, compresi i migranti

WP3 – ECOSISTEMA PER L'INTEGRAZIONE - TRASPORTI

Trasporti supportati da attività di profilo sociale

Servizi di supporto alla mobilità connessa al lavoro, realizzati attraverso interventi a domanda individuale e collettiva (mezzi individuali come bici e collettivi come minibus).

Si prevede un'azione pilota finalizzata a sperimentare un servizio di trasporto prenotabile da APP, progettato per gestire il matching tra la domanda e l'offerta di mobilità a chiamata



Su.Pr.Eme. 2 è finanziato da Fondo Asilo, Migrazione e Integrazione (FAMI) 2021-2027 – Obiettivo Specifico 2 Migrazione legale e Integrazione - Ambito di applicazione 2 h) misure di integrazione, PN Inclusion e lotta alla povertà FSE+ 2021-2027 – Priorità 1 "Sostegno all'inclusione sociale e lotta alla povertà" - Obiettivo specifico ES04.9) Promuovere l'integrazione socioeconomica di cittadini di paesi terzi, compresi i migranti



Cofinanziato
dall'Unione europea



WP3 – ECOSISTEMA PER L'INTEGRAZIONE: MISURE PER L'ABITARE INCLUSIVO

Servizi e dispositivi in grado di rispondere al bisogno urgente di una **casa dignitosa**, agiti attraverso modalità eterogenee:

- servizi di **accoglienza o coprogettazione** di iniziative per la **gestione** delle foresterie già attive;
- azioni pilota di **co-housing**
- **voucher e contributi all'affitto** per l'abitare autonomo
- studio di fattibilità per la creazione di un Fondo di Garanzia per l'Abitare.

Su.Pr.Eme. 2 è finanziato da Fondo Asilo, Migrazione e Integrazione (FAMI) 2021-2027 – Obiettivo Specifico 2 Migrazione legale e Integrazione - Ambito di applicazione 2 h) misure di integrazione, PN Inclusione e lotta alla povertà FSE+ 2021-2027 – Priorità 1 "Sostegno all'inclusione sociale e lotta alla povertà" - Obiettivo specifico ESO4.9) Promuovere l'integrazione socioeconomica di cittadini di paesi terzi, compresi i migranti



REGIONE
SICILIANA



REGIONE
BASILICATA



REGIONE
CALABRIA



REGIONE
CAMPANIA



REGIONE
PUGLIA



Cofinanziato
dall'Unione europea



WP3 – ECOSISTEMA PER L'INTEGRAZIONE: OUTREACHING

AZIONI DI PROSSIMITÀ:

- servizi di outreaching (gli Spoke) e mediazione.

Le unità mobili, costituite da équipe multidisciplinari, faciliteranno l'emersione dello sfruttamento, intervenendo nei luoghi (formali e informali) di aggregazione e di lavoro dei destinatari.



Su.Pr.Eme. 2 è finanziato da Fondo Asilo, Migrazione e Integrazione (FAMI) 2021-2027 – Obiettivo Specifico 2 Migrazione legale e Integrazione - Ambito di applicazione 2 h) misure di integrazione, PN Inclusione e lotta alla povertà FSE+ 2021-2027 – Priorità 1 "Sostegno all'inclusione sociale e lotta alla povertà" - Obiettivo specifico ES04.9) Promuovere l'integrazione socioeconomica di cittadini di paesi terzi, compresi i migranti



WP4 - CONOSCENZA PER IL MAINSTREAMING

COMUNICAZIONE: una scelta strategica per

DESCRIVERE
dai luoghi reali
RACCONTARE
complessità e criticità
VALORIZZARE

un fenomeno complesso a partire dalle persone e
la realtà senza edulcorarla, in tutta la sua
storie di riscatto ed emersione

Piano di comunicazione
Linee guida
Logo e identità visiva

Su.Pr.Eme.
la strada giusta



Sito web
Social media
Newsletter



Campagna interregionale
e Campagne regionali

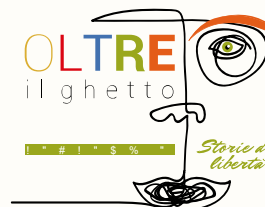


Valutazione indipendente
campagne

Formazione interregionale



Contest di storytelling
interregionale



Eventi, seminari



Campagna di comunicazione
Dedicata per la promozione
dell'HD



Su.Pr.Eme. 2 è finanziato da Fondo Asilo, Migrazione e Integrazione (FAMI) 2021-2027 – Obiettivo Specifico 2 Migrazione legale e Integrazione - Ambito di applicazione 2 h) misure di integrazione, PN Inclusion e lotta alla povertà FSE+ 2021-2027 – Priorità 1 "Sostegno all'inclusione sociale e lotta alla povertà" - Obiettivo specifico ESO4.9) Promuovere l'integrazione socioeconomica di cittadini di paesi terzi, compresi i migranti

MONITORAGGIO E VALUTAZIONE

Sistema di Monitoraggio e valutazione quali-quantitativa su 3 livelli:

- **Autovalutazione:** engagement di partner e operatori
- **Valutazione indipendente**
- **Etero-valutazione:** istituita una Cabina di Regia per le attività di follow-up

Il M&V terrà conto di **5 dimensioni specifiche:**

- valutazione controfattuale
- gender assessment
- valutazione trans-culturale

- trasferibilità
- sostenibilità di modelli e risultati