

FORMAZIONE TERZIARIA PROFESSIONALIZZANTE
ISTITUTI TECNICI SUPERIORI
MONITORAGGIO NAZIONALE 2022

DATI DI SINTESI

REGIONE PUGLIA



Dati di sintesi

ISTRUZIONE TERZIARIA PROFESSIONALIZZANTE

Istituti Tecnici Superiori

Puglia

aprile 2022

Sommario

Tabella 1 - ITS in Puglia	4
Tabella 2 - ITS per area tecnologica prevalente e ambito del made in Italy	4
Tabella 3 - Partner ITS	5
Tabella 4 - Imprese partner ITS per area tecnologica e dimensione (numero di dipendenti).....	5
Tabella 5 - Imprese sedi di tirocinio (Occorrenze).....	6
Tabella 6 - Percorsi attivi. Dati per anno di inizio corso	6
Tabella 7 - Iscritti e percorsi attivi per area tecnologica	6
Tabella 8 - Iscritti e percorsi attivi per ambito del made in Italy.....	7
Tabella 9 - Percorsi conclusi negli anni 2013 - 2020, monitorati negli anni 2015 - 2022	8
Tabella 10 - Iscritti ai percorsi conclusi negli anni 2013 - 2020, monitorati negli anni 2015 - 2022.....	8
Tabella 11 - Diplomati dei percorsi conclusi negli anni 2013 - 2020, monitorati e valutati negli anni 2015 - 2022	9
Tabella 12 - Occupati dei percorsi conclusi negli anni 2013 - 2020, monitorati e valutati negli anni 2015 - 2022	9
Esiti percorsi terminati 2013 - 2020 e monitorati 2015 - 2022. Dati per ITS.....	10
Istituto Tecnico Superiore per la Mobilità sostenibile - settore aerospazio Puglia (Brindisi).....	10
Istituto Tecnico Superiore Antonio Cuccovillo - Nuove tecnologie per il made in Italy - Sistema meccanico - Meccatronico (Bari)	12
Istituto Tecnico Superiore Nuove tecnologie per il made in Italy - Sistema alimentare, settore produzioni agroalimentari (Bari)	16
Istituto Tecnico Superiore Apulia Digital Maker (Foggia).....	18
Istituto Tecnico Superiore dell'Industria dell'Ospitalità e del Turismo allargato (Lecce).....	20
Istituto Tecnico Superiore per la mobilità sostenibile gestione infomobilità e infrastrutture logistiche (Taranto).....	22
Infografica - Esiti monitoraggio nazionale 2022 dei percorsi terminati nel 2020.....	24

Tabella 1 - ITS in Puglia

N.	Denominazione ITS	Area tecnologica	Anno di costituzione	Provincia
1	Istituto Tecnico Superiore Antonio Cuccovillo - Nuove tecnologie per il made in Italy - Sistema meccanico -meccatronico	Nuove tecnologie per il made in Italy/Sistema meccanica	2010	Bari
2	Istituto Tecnico Superiore Area Nuove tecnologie per il made in Italy - sistema alimentare, settore produzioni agroalimentari	Nuove tecnologie per il made in Italy/Sistema agroalimentare	2010	Bari
3	Istituto Tecnico Superiore per la Mobilità sostenibile - settore aerospazio Puglia	Mobilità sostenibile	2010	Brindisi
4	Istituto Tecnico Superiore Apulia Digital Maker	Tecnologie della informazione e della comunicazione	2015	Foggia
5	Istituto Tecnico Superiore dell'industria dell'ospitalità e del turismo allargato	Tecnologie innovative per i beni e le attività culturali - Turismo	2015	Lecce
6	Istituto tecnico superiore per la mobilità sostenibile gestione infomobilità e infrastrutture logistiche	Mobilità sostenibile	2015	Taranto

Fonte: Indire, Banca Dati Nazionale ITS – aprile 2022

Tabella 2 - ITS per area tecnologica prevalente e ambito del made in Italy

Area tecnologica/ambiti del made in Italy	Puglia	Italia
Efficienza energetica	-	15
Mobilità sostenibile	2	20
Nuove tecnologie della vita	-	8
Nuove tecnologie per il made in Italy	2	49
<i>Servizi alle imprese</i>	-	4
<i>Sistema agro-alimentare</i>	1	21
<i>Sistema casa</i>	-	3
<i>Sistema meccanica</i>	1	13
<i>Sistema moda</i>	-	8
Tecnologie dell'informazione e della comunicazione	1	13
Tecnologie innovative per beni e le attività culturali - Turismo	1	15
Totale	6	120

Fonte: Indire, Banca Dati Nazionale ITS – aprile 2022

Tabella 3 - Partner ITS

Partner ITS	Puglia	Italia
Agenzia formativa	19	386
Associazione d'impres	4	135
Associazione datoriale	5	86
Camera di commercio	2	22
Dipartimento universitario	13	135
Ente locale	21	248
Impresa	137	1.231
Istituto Secondario di II grado	52	535
Istituto di credito	3	9
Ordine/collegio professionale	7	43
Organismo appartenente al sistema della ricerca scientifica e tecnologica	6	69
Organizzazione sindacale	5	16
Partner straniero	2	18
Altro	14	141
Totale	290	3.074

Fonte: Indire, Banca Dati Nazionale ITS – aprile 2022

Tabella 4 - Imprese partner ITS per area tecnologica e dimensione (numero di dipendenti)

Area tecnologica	Dimensione impresa					Totale
	1 - 9	10 - 49	50 - 249	250 - 499	500 e oltre	
Efficienza energetica	-	-	-	-	-	-
Mobilità sostenibile	4	8	17	3	3	35
Nuove tecnologie della vita	-	-	-	-	-	-
Nuove tecnologie per il made in Italy	15	35	19	6	9	84
Tecnologie dell'informazione e della comunicazione	4	1	-	-	-	5
Tecnologie innovative per beni e le attività culturali – Turismo	2	4	4	1	2	13
Totale	25	48	40	10	14	137

Fonte: Indire, Banca Dati Nazionale ITS – aprile 2022

Tabella 5 - Imprese sedi di tirocinio (Occorrenze)

Dimensione impresa (dipendenti)						
Regione	1 - 9	10 - 49	50 - 249	250 - 499	500 e oltre	Totale
Puglia	613	643	259	74	131	1.720
Italia	10.293	9.366	5.464	1.370	1.439	27.932

Fonte: Indire, Banca Dati Nazionale ITS – aprile 2022

Tabella 6 - Percorsi attivi. Dati per anno di inizio corso

Regione	Percorsi attivi iniziati nel 2016	Percorsi attivi iniziati nel 2017	Percorsi attivi iniziati nel 2018	Percorsi attivi iniziati nel 2019	Percorsi attivi iniziati nel 2020	Percorsi attivi iniziati nel 2021*	Totale percorsi attivi
Puglia	-	-	-	-	30	36	66
Italia	-	-	5	39	329	427	800

Fonte: Banca Dati Nazionale ITS – aprile 2022. *I dati relativi al 2021 non sono ancora definitivi

Tabella 7 - Iscritti e percorsi attivi per area tecnologica

Area tecnologica		Puglia	Italia
Efficienza energetica	Percorsi	-	66
	Iscritti	-	1.631
Mobilità sostenibile	Percorsi	15	158
	Iscritti	464	4.080
Nuove tecnologie della vita	Percorsi	-	46
	Iscritti	-	1.197
Nuove tecnologie per il made in Italy	Percorsi	23	346
	Iscritti	666	9.006
Tecnologie dell'informazione e della comunicazione	Percorsi	15	107
	Iscritti	475	2.873
Tecnologie innovative per beni e le attività culturali - Turismo	Percorsi	13	93
	Iscritti	432	2.466
Totale	Percorsi	66	816
	Iscritti	2.037	21.253

Fonte: Indire, Banca Dati Nazionale ITS – aprile 2022

Tabella 8 - Iscritti e percorsi attivi per ambito del made in Italy

Ambito del made in Italy		Puglia	Italia
Servizi alle imprese	Percorsi	-	43
	Iscritti	-	1.147
Sistema agro-alimentare	Percorsi	10	88
	Iscritti	340	2.394
Sistema casa	Percorsi	-	15
	Iscritti	-	359
Sistema meccanica	Percorsi	13	140
	Iscritti	326	3.625
Sistema moda	Percorsi	-	60
	Iscritti	-	1.481
Totale	Percorsi	23	346
	Iscritti	666	9.006

Fonte: Indire, Banca Dati Nazionale ITS – aprile 2022

Tabella 9 - Percorsi conclusi negli anni 2013 - 2020, monitorati negli anni 2015 - 2022

Regione	Percorsi conclusi nel 2013	Percorsi conclusi nel 2014	Percorsi conclusi nel 2015	Percorsi conclusi nel 2016	Percorsi conclusi nel 2017	Percorsi conclusi nel 2018	Percorsi conclusi nel 2019	Percorsi conclusi nel 2020	Totale percorsi conclusi e monitorati
Puglia	3	4	4	4	5	12	19	23	74
Italia	63	67	97	113	139	187	201	260	1.127

Fonte: Indire, Banca Dati Nazionale ITS – Dati di monitoraggio anni 2015 - 2022

Tabella 10 - Iscritti ai percorsi conclusi negli anni 2013 - 2020, monitorati negli anni 2015 - 2022

Regione	Iscritti ai percorsi conclusi nel 2013	Iscritti ai percorsi conclusi nel 2014	Iscritti ai percorsi conclusi nel 2015	Iscritti ai percorsi conclusi nel 2016	Iscritti ai percorsi conclusi nel 2017	Iscritti ai percorsi conclusi nel 2018	Iscritti ai percorsi conclusi nel 2019	Iscritti ai percorsi conclusi nel 2020	Totale iscritti ai percorsi conclusi e monitorati
Puglia	77	110	89	92	115	317	545	660	2.005
Italia	1.512	1.684	2.374	2.774	3.367	4.606	5.097	6.874	28.288

Fonte: Indire, Banca Dati Nazionale ITS – Dati di monitoraggio anni 2015 – 2022

Tabella 11 - Diplomati dei percorsi conclusi negli anni 2013 - 2020, monitorati e valutati negli anni 2015 - 2022

Regione	Diplomati dei percorsi conclusi nel 2013	Diplomati dei percorsi conclusi nel 2014	Diplomati dei percorsi conclusi nel 2015	Diplomati dei percorsi conclusi nel 2016	Diplomati dei percorsi conclusi nel 2017	Diplomati dei percorsi conclusi nel 2018	Diplomati dei percorsi conclusi nel 2018	Diplomati dei percorsi conclusi nel 2020	Totale diplomati dei percorsi conclusi e monitorati
Puglia	70	84	73	82	102	226	377	449	1.463
Italia	1.098	1.235	1.767	2.193	2.601	3.536	3.761	5.280	21.471

Fonte: Indire, Banca Dati Nazionale ITS – Dati di monitoraggio anni 2015 - 2022

Tabella 12 - Occupati dei percorsi conclusi negli anni 2013 - 2020, monitorati e valutati negli anni 2015 - 2022

Regione	Occupati dei percorsi conclusi nel 2013	Occupati dei percorsi conclusi nel 2014	Occupati dei percorsi conclusi nel 2015	Occupati dei percorsi conclusi nel 2016	Occupati dei percorsi conclusi nel 2017	Occupati dei percorsi conclusi nel 2018	Occupati dei percorsi conclusi nel 2019	Occupati dei percorsi conclusi nel 2020	Totale occupati dei percorsi conclusi e monitorati
Puglia	61	56	53	66	84	189	280	365	1.154
Italia	860	1.002	1.398	1.810	2.068	2.920	2.995	4.218	17.271

Fonte: Indire, Banca Dati Nazionale ITS – Dati di monitoraggio anni 2015 - 2022

Esiti percorsi terminati 2013 - 2020 e monitorati 2015 - 2022. Dati per ITS

Istituto Tecnico Superiore per la Mobilità sostenibile - settore aerospazio Puglia (Brindisi)

Atto costitutivo: 29/07/2010

Conferimento della personalità giuridica: 12/05/2011

Area tecnologica: Mobilità Sostenibile

Numero sedi dislocate: 0

Partenariato: 2 Imprese, 2 Dipartimenti universitari, 3 Enti locali, 4 Istituti secondari di II grado, 1 Organismo appartenente al sistema della ricerca scientifica e tecnologica, 1 Altro.

Dimensioni Imprese presenti nel partenariato

N. Imprese partner per dimensione				
1 - 9	10 - 49	50 - 249	250 - 499	500 e oltre
-	-	1	-	1

Fonte: Indire, Banca dati nazionale ITS

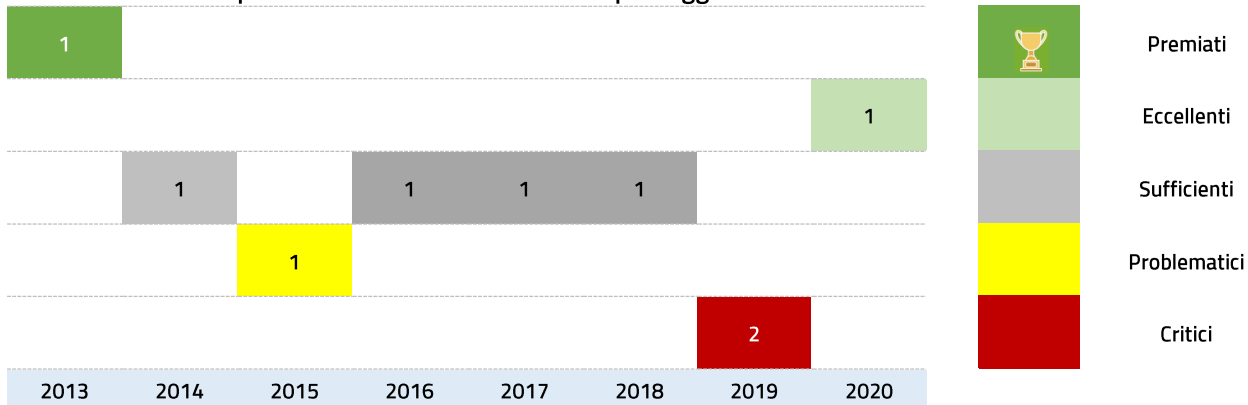
Percorsi monitorati

Percorso	Anno fine percorso	N. diplomati	N. occupati	Punteggio complessivo	Posizione nella graduatoria generale	Posizione all'interno dell'area tecnologica
Tecnico superiore per la produzione e manutenzione di mezzi di trasporto e/o relative infrastrutture. Esperto in fabbricazione ed assemblaggio di strutture in materiale composito e metallo	2013	23	23	82.33 (Premiato)	16° su 63	9° su 15
Tecnico superiore per la produzione e la manutenzione di mezzi di trasporto e/o relative infrastrutture. Tecnologo esperto per la produzione in qualità di strutture aeronautiche	2014	19	12	68.61	36° su 67	10° su 15
Tecnico superiore per la produzione e manutenzione di mezzi di trasporto e/o relative infrastrutture - tecnico superiore per la produzione e manutenzione di motori aeronautici	2015	19	10	57.52	66° su 97	13° su 19
Tecnico superiore per la produzione e manutenzione di mezzi di trasporto e/o relative infrastrutture - tecnico superiore per la produzione e manutenzione di strutture e componenti aeronautici	2016	23	15	69.68	66° su 113	13° su 18

Percorso	Anno fine percorso	N. diplomati	N. occupati	Punteggio complessivo	Posizione nella graduatoria generale	Posizione all'interno dell'area tecnologica
Tecnico superiore per la produzione e manutenzione di mezzi di trasporto e/o relative infrastrutture - tecnico superiore specialista di sistemi aeronautici a pilotaggio remoto (RPAS)	2017	21	13	65.27	89° su 139	15° su 18
Tecnico superiore delle tecnologie produttive dell'industria aerospaziale	2018	20	15	67.05	127° su 187	24° su 35
Tecnico superiore delle tecnologie produttive dell'industria aerospaziale	2019	15	8	49.33	177° su 201	25° su 29
Tecnico superiore per la produzione e manutenzione del mezzo nautico	2019	19	8	44.50	184° su 201	27° su 29
Tecnico superiore delle tecnologie produttive dell'industria aerospaziale	2020	19	14	72.47	146° su 260	27° su 43

Fonte: Indire, Banca dati nazionale ITS

Posizionamento dei percorsi monitorati nelle fasce di punteggio. Percorsi terminati 2013 - 2020



Fonte: Indire, Banca dati nazionale ITS

Istituto Tecnico Superiore Antonio Cuccovillo - Nuove tecnologie per il made in Italy - Sistema meccanico - Meccatronico (Bari)

Atto costitutivo: 06/09/2010

Conferimento della personalità giuridica: 06/09/2010

Area tecnologica: Nuove tecnologie per il made in Italy

Ambito: Sistema meccanica

Numero sedi dislocate: 1

Partenariato: 65 Imprese, 1 Associazione d'impresе, 3 Agenzie formative, 3 Associazioni datoriali, 2 Dipartimenti universitari, 1 Ente locale, 7 Istituti secondari di II grado, 1 Ordine/collegio professionale, 1 Altro.

Dimensioni Imprese presenti nel partenariato

N. Imprese partner per dimensione				
1 - 9	10 - 49	50 - 249	250 - 499	500 e oltre
4	30	16	6	9

Fonte: Indire, Banca dati nazionale ITS

Percorsi monitorati

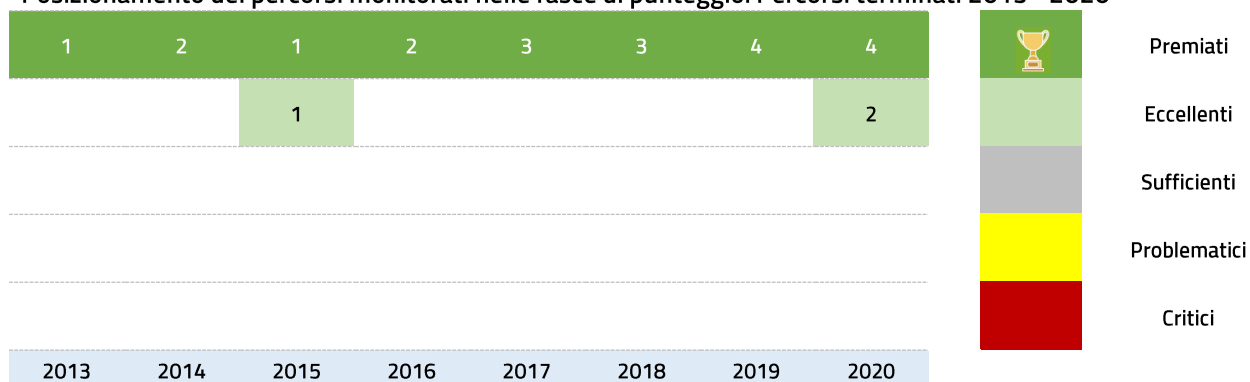
Percorso	Anno fine percorso	N. diplomati	N. occupati	Punteggio complessivo	Posizione nella graduatoria generale	Posizione all'interno dell'area tecnologica
Tecnico superiore per l'automazione integrata sistemi meccatronici	2013	25	21	87.14 (Premiato)	2° su 63	1° su 11
Tecnico Superiore per l'automazione Integrata ed i Sistemi Meccatronici - II corso	2014	20	17	78.13 (Premiato)	18° su 67	10° su 14
Tecnico Superiore per l'Innovazione di Processi e Prodotti Meccanici - I corso	2014	21	16	77.72 (Premiato)	19° su 67	11° su 14
Tecnico superiore per l'automazione integrata e sistemi meccatronici - III corso	2015	18	15	81.40 (Premiato)	14° su 97	6° su 18
Tecnico Superiore per l'Innovazione di Processi e Prodotti Meccanici II corso	2015	19	14	79.54	19° su 97	7° su 18
Tecnico Superiore per l'innovazione di Prodotti e Processi Meccanici (III corso): profilo 1 A ITS per Bosch: Tecnico Superiore per la programmazione e gestione della produzione - Profilo 1 B: Tecnico Superiore per la gestione dei processi produttivi	2016	21	20	91.02 (Premiato)	2° su 113	2° su 21
Tecnico Superiore per automazione integrata e sistemi meccatronici (IV corso). Profilo 2A Manutenzione Sistemi di Automazione e Impianti - Profilo 2B: progettazione e Programmazione di Sistemi di Automazione e Robotica.	2016	21	18	86.93 (Premiato)	9° su 113	8° su 21

Percorso	Anno fine percorso	N. diplomati	N. occupati	Punteggio complessivo	Posizione nella graduatoria generale	Posizione all'interno dell'area tecnologica
Tecnico superiore per l'innovazione di processi e prodotti meccanici (IV corso): profilo 1 a gestione della produzione (ITS x Bosch); profilo 1 b gestione dei processi, lean production e supply chain	2017	21	20	90.29 (Premiato)	5° su 139	4° su 22
Tecnico superiore per automazione integrata e sistemi meccatronici (V corso): profilo 2a manutenzione sistemi di automazione e impianti -profilo 2b: progettazione e programmazione di sistemi di automazione e robotica	2017	21	17	85.02 (Premiato)	24° su 139	12° su 22
Tecnico superiore per l'innovazione di processi e prodotti meccanici. Profilo: gestione dei processi produttivi, miglioramento continuo e supply chain nel sistema casa	2017	17	16	81.36 (Premiato)	36° su 139	15° su 22
Tecnico superiore per l'innovazione di processi e prodotti meccanici (V corso): profilo 1 a ingegnerizzazione industrial (ITS x Bosch); profilo 1 b miglioramento continuo della produzione e della logistica industriale	2018	21	20	89.47 (Premiato)	4° su 187	3° su 31
Tecnico superiore per l'innovazione di processi e prodotti meccanici. Profilo: gestione dei processi produttivi, miglioramento continuo e supply chain nel sistema casa	2018	20	19	86.89 (Premiato)	10° su 187	6° su 31
Tecnico superiore per automazione integrata e sistemi meccatronici (vi corso): profilo 2a controllo, diagnosi e manutenzione predittiva (Industry 4.0); profilo 2b robotica e automazione integrata: dal progetto alla programmazione (Industry 4.0)	2018	19	18	85.66 (Premiato)	20° su 187	8° su 31
Tecnico superiore per l'innovazione di processi e prodotti meccanici (vi corso 2017-2019): profilo 1 a ingegnerizzazione industrial (ITS x Bosch); profilo 1 b miglioramento continuo della produzione e della logistica industriale	2019	21	18	86.34 (Premiato)	15° su 201	11° su 38
Tecnico superiore per l'innovazione di processi e prodotti meccanici (VII corso 2017-2019) : corso tecnico superiore per la gestione dei processi produttivi e manutentivi in collaborazione con la Magneti Marelli	2019	21	19	86.86 (Premiato)	13° su 201	9° su 38
Tecnico superiore per l'automazione integrata e meccatronica - VII corso MECH 2 - 2017-2019' profili 2a e 2b	2019	23	21	90.66 (Premiato)	3° su 201	3° su 38
Tecnico superiore per l'automazione integrata e meccatronica - VIII corso MECH - in 2017-2019 profili 3a e 3b	2019	24	22	85.69 (Premiato)	18° su 201	13° su 38

Percorso	Anno fine percorso	N. diplomati	N. occupati	Punteggio complessivo	Posizione nella graduatoria generale	Posizione all'interno dell'area tecnologica
Tecnico superiore per l'innovazione di processi e prodotti meccanici profilo 1a: 'tecnico superiore per l'ingegnerizzazione industriale' (Its per Bosch) profilo 1b 'tecnico superiore per il miglioramento continuo della gestione della produzione e della logistica industriale' 2018-2020	2020	22	19	87.80 (Premiato)	19° su 260	11° su 47
Tecnico superiore per l'innovazione di processi e prodotti meccanici profilo 3a 'tecnico superiore per il controllo dei processi produttivi, di commercializzazione e di post-vendita in ottica lean' profilo 3b 'tecnico mecatronico per il controllo predittivo e diagnostico delle tecnologie e delle infrastrutture ferroviarie' 2018-2020	2020	19	17	82.47 (Premiato)	57° su 260	24° su 47
Tecnico superiore per l'automazione ed i sistemi mecatronici profilo 5a: 'tecnico mecatronico per la progettazione e la manutenzione predittiva in ottica industry 4.0.' profilo 5b: 'tecnico mecatronico digitale 4.0 delle macchine e degli impianti industriali' 2018-2020	2020	24	23	91.77 (Premiato)	4° su 260	4° su 47
Tecnico superiore per l'automazione ed i sistemi mecatronici profilo: data-Dil (digital innovation lab) 2018-2020	2020	20	16	79.92 (Premiato)	75° su 260	28° su 47
Tecnico superiore per l'innovazione di processi e prodotti meccanici profilo: 'tecnico mecatronico per la gestione e la manutenzione degli impianti industriali' 2018-2020 (sede di Brindisi)	2020	21	13	75.37	120° su 260	35° su 47
Tecnico superiore per l'automazione ed i sistemi mecatronici Htec 1 -Miur Mise 2018-2020	2020	19	13	73.81	134° su 260	38° su 47

Fonte: Indire, Banca dati nazionale ITS

Posizionamento dei percorsi monitorati nelle fasce di punteggio. Percorsi terminati 2013 - 2020



Fonte: Indire, Banca dati nazionale ITS

Istituto Tecnico Superiore Nuove tecnologie per il made in Italy - Sistema alimentare, settore produzioni agroalimentari (Bari)

Atto costitutivo: 10/09/2010

Conferimento della personalità giuridica: 10/09/2010

Area tecnologica: Nuove tecnologie per il made in Italy

Ambito: Sistema agro-alimentare

Numero sedi dislocate: 15

Partenariato: 19 Imprese, 2 Associazioni d'impresa, 2 Agenzie formative, 1 Associazione datoriale, 4 Dipartimenti universitari, 7 Enti locali, 18 Istituti secondari di II grado, 1 Istituto di credito, 6 Ordini/collegi professionale, 1 Organismo appartenente al sistema della ricerca scientifica e tecnologica, 4 Organizzazioni sindacali, 6 Altro.

Dimensioni Imprese presenti nel partenariato

N. Imprese partner per dimensione				
1 - 9	10 - 49	50 - 249	250 - 499	500 e oltre
11	5	3	-	-

Fonte: Indire, Banca dati nazionale ITS

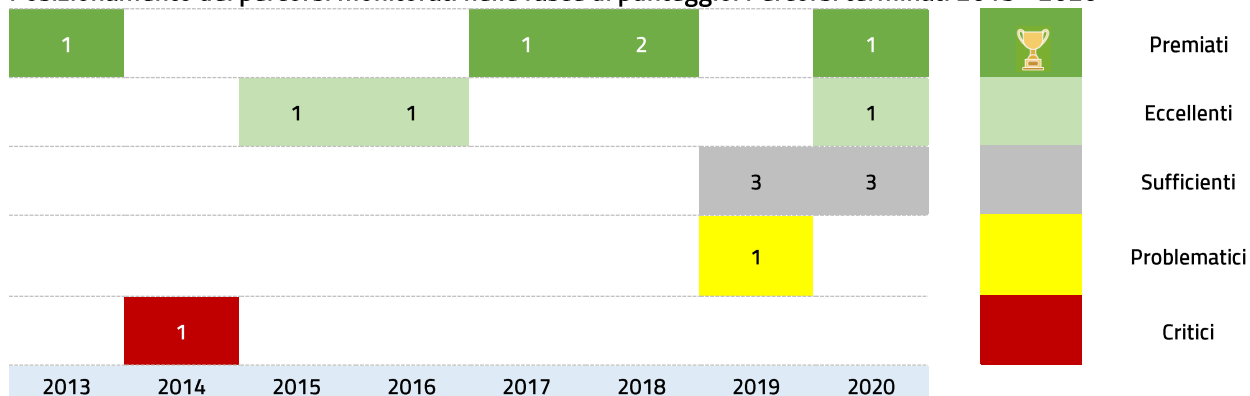
Percorsi monitorati

Percorso	Anno fine percorso	N. diplomati	N. occupati	Punteggio complessivo	Posizione nella graduatoria generale	Posizione all'interno dell'area tecnologica
Tecnico superiore per la valorizzazione ed il marketing dei prodotti agroalimentari	2013	22	17	79.43 (Premiato)	23° su 63	2° su 7
Tecnico superiore per il marketing territoriale dei beni enogastronomici	2014	24	11	45.45	62° su 67	5° su 6
Tecnico superiore esperto nei processi di internazionalizzazione delle PMI agroalimentari	2015	17	14	70.79	41° su 97	6° su 12
Tecnico superiore per la gestione della qualità nelle Imprese agroalimentari	2016	17	13	71.65	63° su 113	5° su 10
Tecnico superiore in marketing e comunicazione dei prodotti vino e olio	2017	22	18	79.20 (Premiato)	44° su 139	3° su 20
Tecnico superiore in agricoltura biologica	2018	22	17	80.03 (Premiato)	53° su 187	5° su 23
Tecnico superiore della gestione del post raccolta della filiera ortofrutticola	2018	20	17	76.67 (Premiato)	75° su 187	8° su 23
Tecnico superiore per la gestione e promozione dei beni enogastronomici	2019	22	12	66.51	126° su 201	12° su 25

Percorso	Anno fine percorso	N. diplomati	N. occupati	Punteggio complessivo	Posizione nella graduatoria generale	Posizione all'interno dell'area tecnologica
Tecnico superiore per il marketing dei prodotti agroalimentari	2019	21	12	69.95	112° su 201	10° su 25
Tecnico superiore per la gestione della qualità nelle imprese agroalimentari	2019	28	14	64.99	138° su 201	16° su 25
Tecnico superiore per la valorizzazione delle produzioni locali di qualità	2019	13	7	50.88	175° su 201	23° su 25
Tecnico superiore e-commerce manager nel settore agroalimentare	2020	20	17	72.81 (Premiato)	140° su 260	9° su 37
Tecnico superiore per il marketing digitale delle imprese agroalimentari	2020	19	16	72.74	143° su 260	11° su 37
Tecnico superiore in agricoltura di precisione e gestione sostenibile delle filiere ortofrutticole 4.0	2020	17	13	67.57	182° su 260	18° su 37
Tecnico superiore responsabile alle vendite e promozione dei prodotti enogastronomici del territorio	2020	18	13	68.94	172° su 260	17° su 37
Tecnico superiore per l'innovazione della blockchain nei sistemi di tracciabilità delle filiere agroalimentari	2020	16	11	62.28	204° su 260	24° su 37

Fonte: Indire, Banca dati nazionale ITS

Posizionamento dei percorsi monitorati nelle fasce di punteggio. Percorsi terminati 2013 - 2020



Fonte: Indire, Banca dati nazionale ITS

Istituto Tecnico Superiore Apulia Digital Maker (Foggia)

Atto costitutivo: 04/09/2015

Conferimento della personalità giuridica: 10/11/2015

Area tecnologica: Tecnologie dell'informazione e della comunicazione

Numero sedi dislocate: 5

Partenariato: 5 Imprese, 2 Agenzie formative, 1 Associazione datoriale, 1 Camera di commercio, 1 Dipartimento universitario, 2 Enti locali, 1 Istituto secondario di II grado, 1 Altro.

Dimensioni Imprese presenti nel partenariato

N. Imprese partner per dimensione				
1 - 9	10 - 49	50 - 249	250 - 499	500 e oltre
4	1	-	-	-

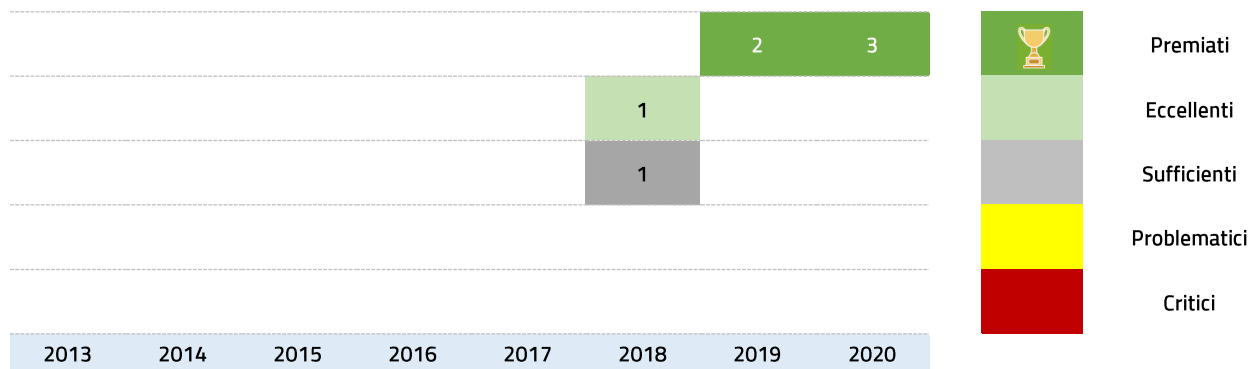
Fonte: Indire, Banca dati nazionale ITS

Percorsi monitorati

Percorso	Anno fine percorso	N. diplomati	N. occupati	Punteggio complessivo	Posizione nella graduatoria generale	Posizione all'interno dell'area tecnologica
Multimedia producer	2018	20	14	77.12	73° su 187	9° su 19
Digital farmer	2018	12	11	61.17	152° su 187	17° su 19
Digital farmer	2019	20	15	70.86 (Premiato)	108° su 201	15° su 26
Multimedia producer	2019	21	15	70.95 (Premiato)	60° su 201	5° su 26
Digital media specialist	2020	19	15	74.32 (Premiato)	132° su 260	18° su 34
Industry 4.0 expert	2020	20	18	73.62 (Premiato)	136° su 260	19° su 34
Developer 4.0 molfetta 1820	2020	24	23	84.58 (Premiato)	40° su 260	6° su 34

Fonte: Indire, Banca dati nazionale ITS

Posizionamento dei percorsi monitorati nelle fasce di punteggio. Percorsi terminati 2013 - 2020



Fonte: Indire, Banca dati nazionale ITS

Istituto Tecnico Superiore dell'Industria dell'Ospitalità e del Turismo allargato (Lecce)

Atto costitutivo: 01/09/2015

Conferimento della personalità giuridica: 01/10/2015

Area tecnologica: Tecnologie innovative per i beni e le attività culturali - Turismo

Numero sedi dislocate: 12

Partenariato: 13 Imprese, 8 Agenzie formative, 3 Dipartimenti universitari, 3 Enti locali, 12 Istituti secondari di II grado, 1 Istituto di credito, 4 Organismi appartenenti al sistema della ricerca scientifica e tecnologica, 1 Partner straniero, 1 Altro.

Dimensioni Imprese presenti nel partenariato

N. Imprese partner per dimensione				
1 - 9	10 - 49	50 - 249	250 - 499	500 e oltre
2	4	4	1	2

Fonte: Indire, Banca dati nazionale ITS

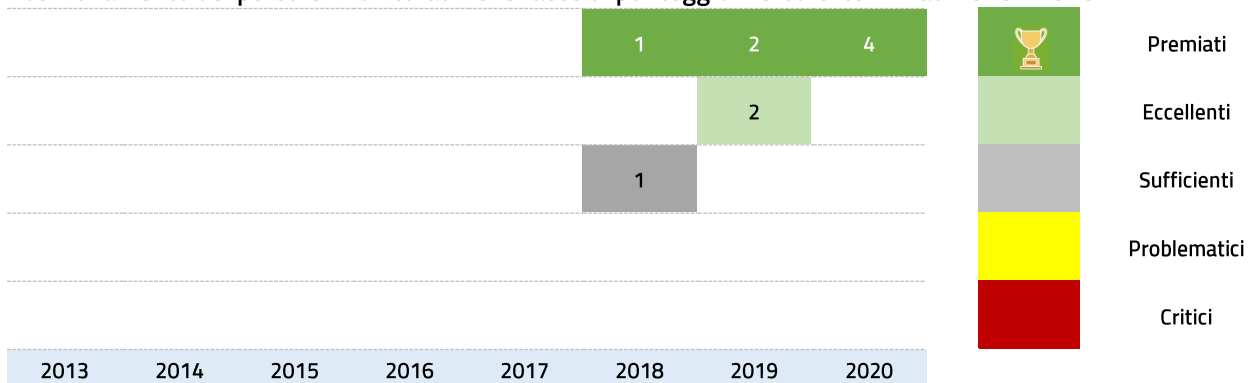
Percorsi monitorati

Percorso	Anno fine percorso	N. diplomati	N. occupati	Punteggio complessivo	Posizione nella graduatoria generale	Posizione all'interno dell'area tecnologica
Tecnico superiore per la gestione e il management integrato di strutture e servizi dell'offerta turistico ricettiva	2018	21	21	86.62 (Premiato)	11° su 187	2° su 21
Tecnico superiore per la gestione delle aziende ristorative e per il marketing delle produzioni tipiche e della cultura del gusto	2018	13	13	69.09	120° su 187	14° su 21
Tecnico superiore per il management nella filiera delle destinazioni del turismo lento e sostenibile	2019	20	20	82.34 (Premiato)	37° su 201	3° su 22
Tecnico superiore specializzato in ICT management delle aziende e dei servizi turistico-ristorativi legati alla cultura del gusto	2019	20	20	81.70 (Premiato)	41° su 201	4° su 22
Tecnico superiore per la promozione e la valorizzazione del turismo culturale, digitale ed esperienziale - management della comunicazione 4.0	2019	17	13	71.09	107° su 201	11° su 22
Tecnico superiore specializzato nel management della filiera dell'economia del mare con particolare riferimento a quella turistico-nautica	2019	20	14	70.20	111° su 201	13° su 22
Tecnico superiore specializzato in Hospitality Management 4.0	2020	23	23	85.82 (Premiato)	28° su 260	1° su 30

Percorso	Anno fine percorso	N. diplomati	N. occupati	Punteggio complessivo	Posizione nella graduatoria generale	Posizione all'interno dell'area tecnologica
Tecnico Superiore per la gestione delle strutture turistico ricettive e l'innovazione strategica per lo sviluppo dell'offerta nei segmenti MICE, luxury e turismo sportivo	2020	18	18	81.54 (Premiato)	62° su 260	5° su 30
Tecnico Superiore per le strategie di sviluppo sostenibile e gestione digitale e reale dell'imprenditorialità turistica	2020	20	20	81.86 (Premiato)	60° su 260	4° su 30
Tecnico Superiore specializzato in digital marketing e management dei canali di vendita delle imprese turistiche	2020	18	18	78.54 (Premiato)	94° su 260	12° su 30

Fonte: Indire, Banca dati nazionale ITS

Posizionamento dei percorsi monitorati nelle fasce di punteggio. Percorsi terminati 2013 - 2020



Fonte: Indire, Banca dati nazionale ITS

Istituto Tecnico Superiore per la mobilità sostenibile gestione infomobilità e infrastrutture logistiche (Taranto)

Atto costitutivo: 03/08/2015

Conferimento della personalità giuridica: 19/11/2015

Area tecnologica: Mobilità sostenibile

Numero sedi dislocate: 5

Partenariato: 33 Imprese, 4 Agenzie formative, 1 Associazione d'impresе, 1 Camera di commercio, 1 Dipartimento universitario, 5 Enti locali, 10 Istituti secondari di II grado, 1 Istituto di credito, 1 Organizzazione sindacale, 1 Partner straniero, 4 Altro.

Dimensioni Imprese presenti nel partenariato

N. Imprese partner per dimensione				
1 - 9	10 - 49	50 - 249	250 - 499	500 e oltre
4	8	16	3	2

Fonte: Indire, Banca dati nazionale ITS

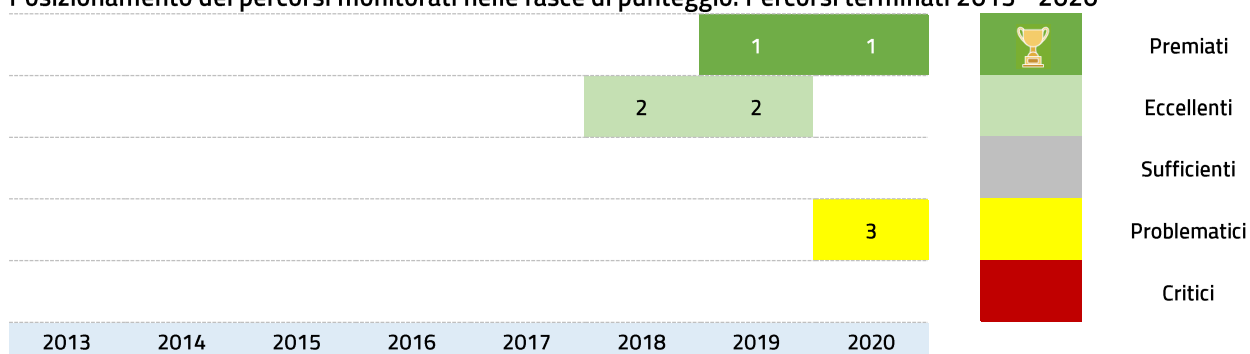
Percorsi monitorati

Percorso	Anno fine percorso	N. Diplomati	N. Occupati	Punteggio complessivo	Posizione nella graduatoria generale	Posizione all'interno dell'area tecnologica
Tecnico superiore per l'infomobilità e le infrastrutture logistiche- logistics analyst	2018	19	12	74.56	87° su 187	12° su 35
Tecnico superiore del trasporto multimodale	2018	19	12	73.56	94° su 187	16° su 35
Tecnico superiore del trasporto intermodale	2019	20	17	83.52 (Premiato)	32° su 201	6° su 29
Tecnico superiore della logistica per la grande distribuzione organizzata	2019	14	12	70.61	109° su 201	16° su 29
Logistics analyst	2019	18	13	74.45	89° su 201	14° su 29
Tecnico superiore per l'infomobilità e le infrastrutture logistiche	2020	20	15	72.60 (Premiato)	145° su 260	26° su 43
Tecnico superiore per la gestione delle infrastrutture logistiche nei porti turistici	2020	14	11	57.82	224° su 260	40° su 43

Percorso	Anno fine percorso	N. Diplomati	N. Occupati	Punteggio complessivo	Posizione nella graduatoria generale	Posizione all'interno dell'area tecnologica
Tecnico superiore della logistica integrata	2020	22	11	57.18	227° su 260	41° su 43
Tecnico superiore del trasporto intermodale	2020	17	8	56.17	229° su 260	42° su 43

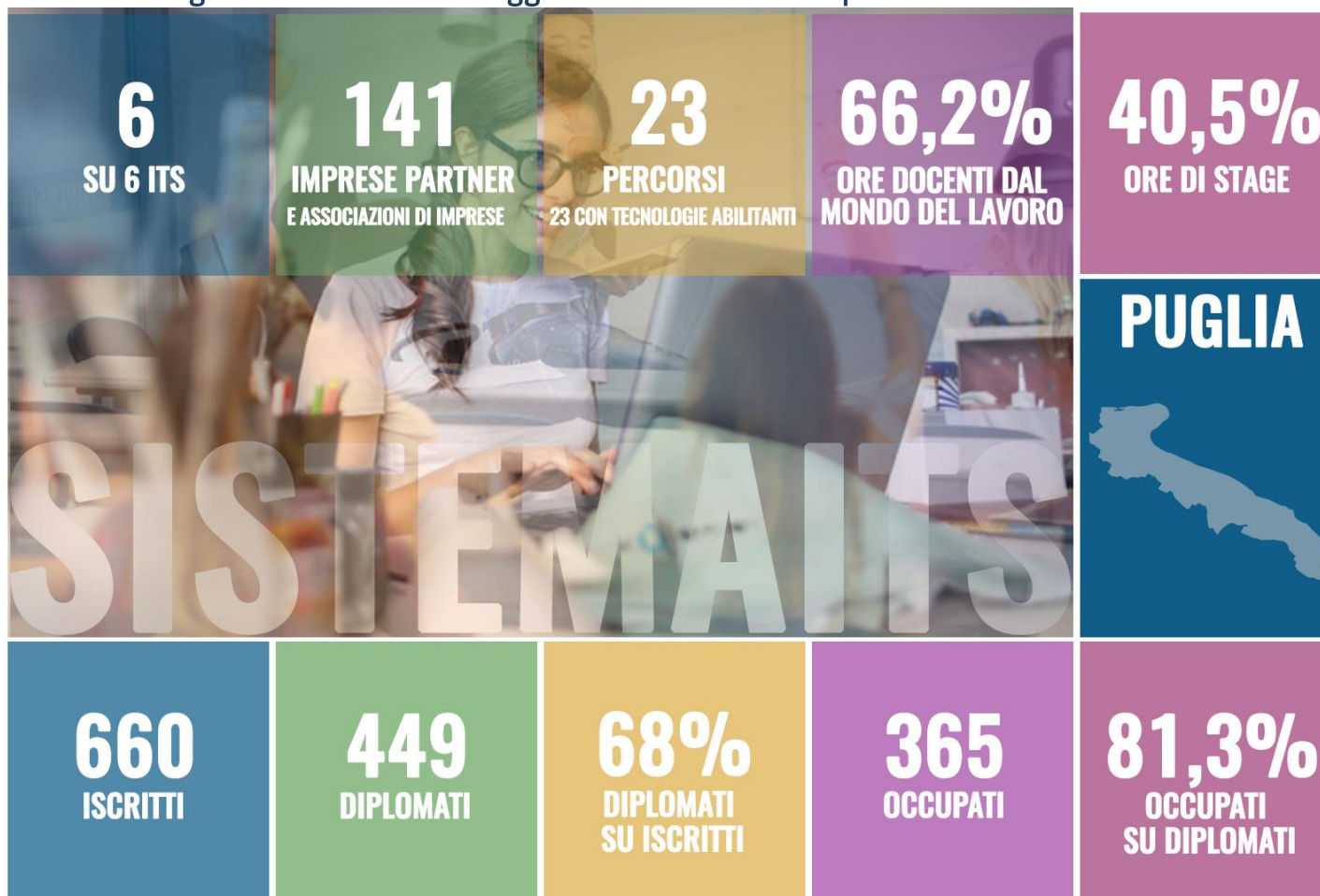
Fonte: Indire, Banca dati nazionale ITS

Posizionamento dei percorsi monitorati nelle fasce di punteggio. Percorsi terminati 2013 - 2020



Fonte: Indire, Banca dati nazionale ITS

Infografica - Esiti monitoraggio nazionale 2022 dei percorsi terminati nel 2020



Istituti Tecnici Superiori - Monitoraggio nazionale 2022 - Dati di sintesi – Regione Puglia

Copyright © INDIRE 2022 Tutti i diritti riservati.

Struttura di ricerca

Formazione terziaria professionalizzante per il sistema produttivo e le aree tecnologiche strategiche nazionali.
Modelli di sviluppo delle competenze per il mondo del lavoro: ITS.

a cura di

Antonella Zuccaro, responsabile struttura di ricerca

Gruppo di ricerca

Giorgia Altobelli, collaboratore alla ricerca

Carlo Beni, collaboratore alla ricerca

Marco Boccia, collaboratore alla ricerca, comunicazione grafica

Elona Picoka, collaboratore alla ricerca

Come citare questo documento

Zuccaro, A. (a cura di), "Istituti Tecnici Superiori - Monitoraggio nazionale 2022 - Dati di sintesi – Regione Puglia", INDIRE, Firenze, 2022.

Maggiori informazioni e aggiornamenti sulle ricerche INDIRE sul tema dell'istruzione terziaria professionalizzante sono presenti alla pagina: www.indire.it/its

Contatti: istitutitecnicisuperiori@indire.it

Avvertenze

Le URL presenti in questo volume sono state verificate il 12 gennaio 2022. Immagini, tabelle, disegni e grafici presenti in questo documento provengono dagli stessi autori dell'opera. Indire è a disposizione degli aventi diritto con i quali non è stato possibile comunicare, nonché per eventuali omissioni o inesattezze nella citazione delle fonti. Le liberatorie sono state acquisite alla fonte; Indire ringrazia per la collaborazione e la disponibilità dimostrate.



**Ministero
dell'Istruzione**

Via Michelangelo Buonarroti, 10
50122 Firenze (Italia)

www.indire.it

www.indire.it/its

Contatti:

istitutitecnicisuperiori@indire.it

**IND
IRE** ISTITUTO
NAZIONALE
DOCUMENTAZIONE
INNOVAZIONE
RICERCA EDUCATIVA

