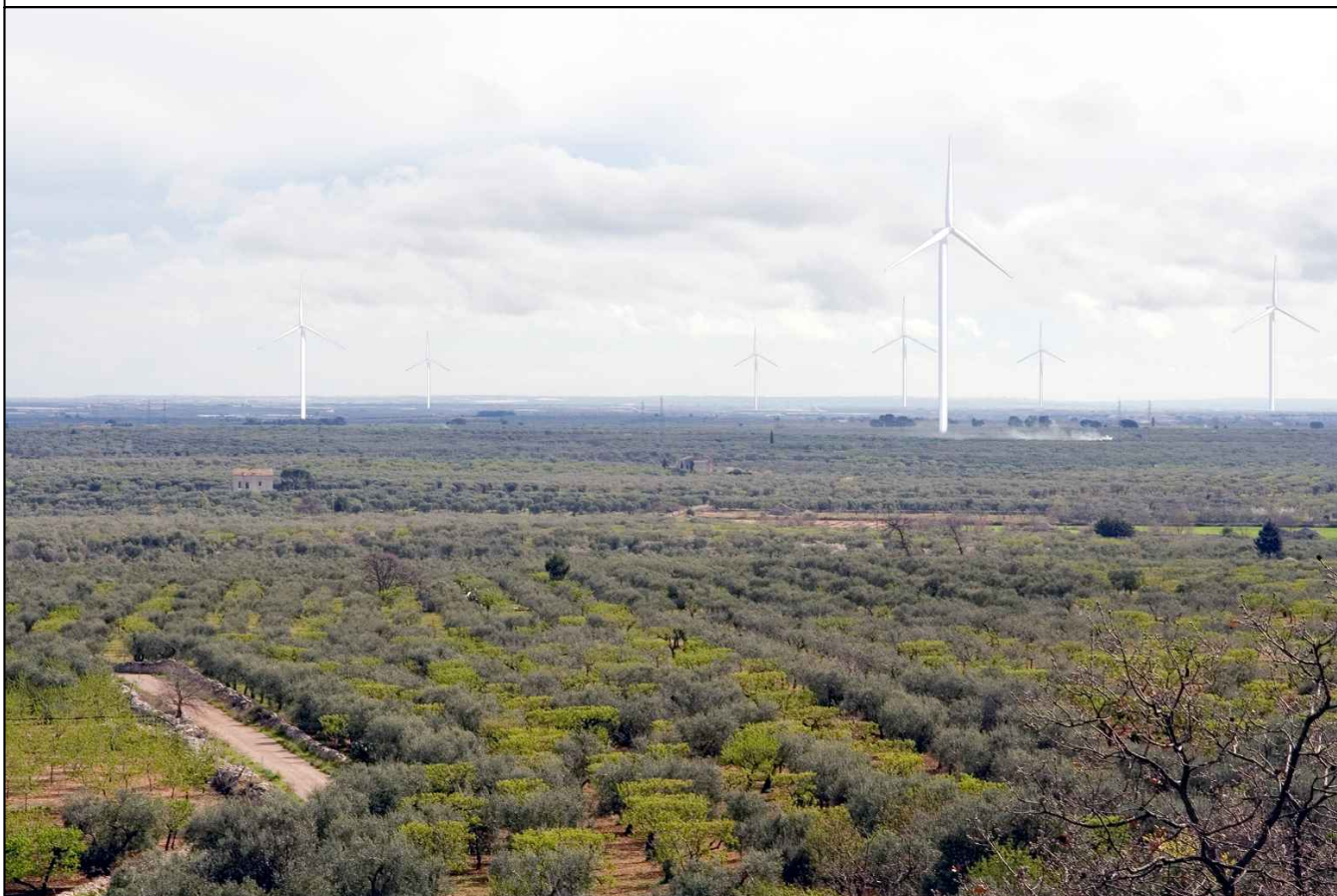




COMUNE DI GRUMO APPULA (BA)
**PROGETTO DI UN IMPIANTO DI PRODUZIONE
DI ENERGIA DA FONTE EOLICA**



Energia Rinnovabile Italia

Energia Rinnovabile Italia s.u.r.l.
C.so Alcide De Gasperi, n.262 70125 - BARI (ITALY)

titolo:

**PIANO PARTICELLARE DI ESPROPRIO - PLANIMETRIA DELLE
AREE DA ESPROPRIARE SU BASE CATASTALE (COMUNE DI
PALO DEL COLLE)**

NUM.

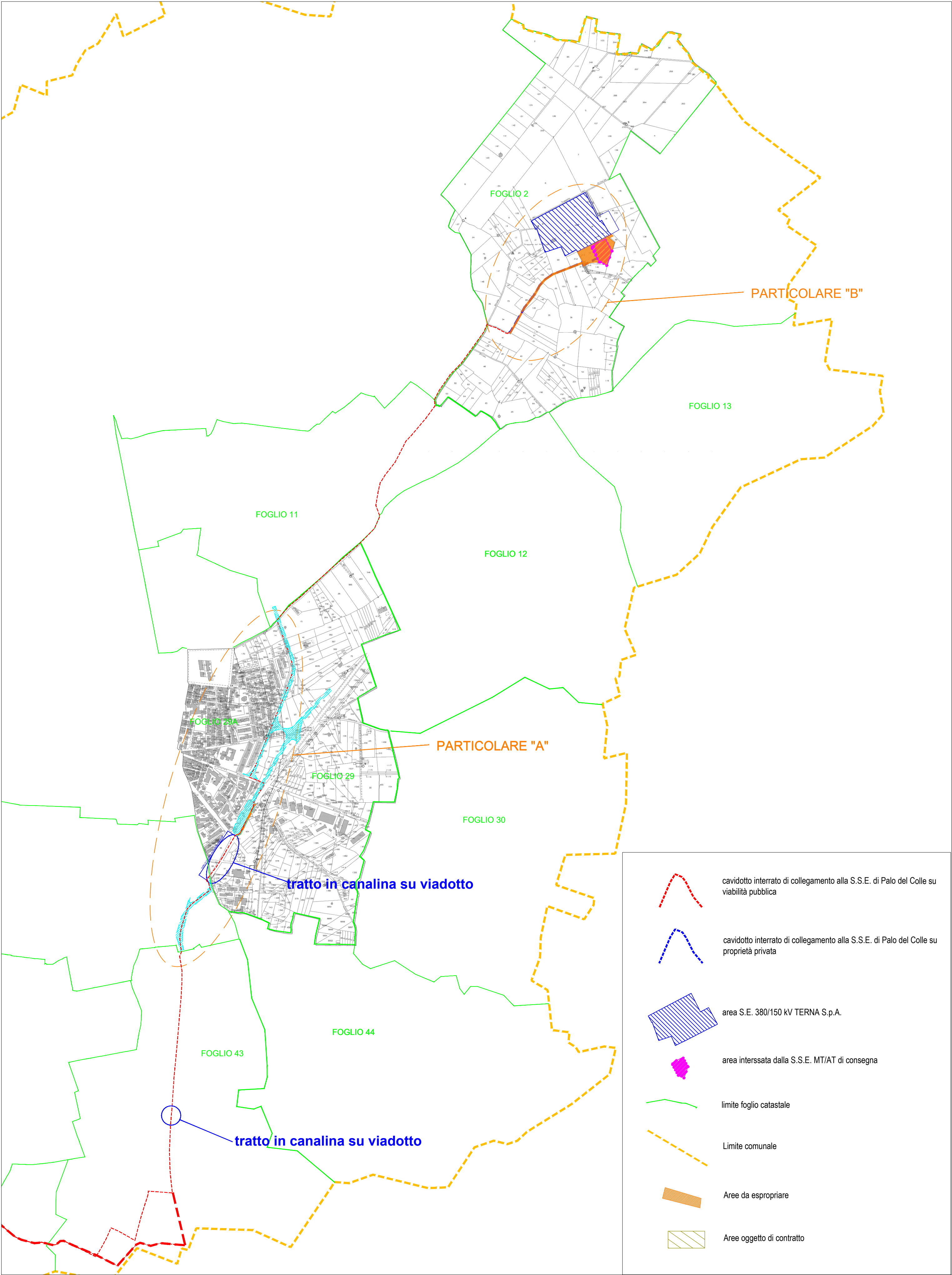
05/D

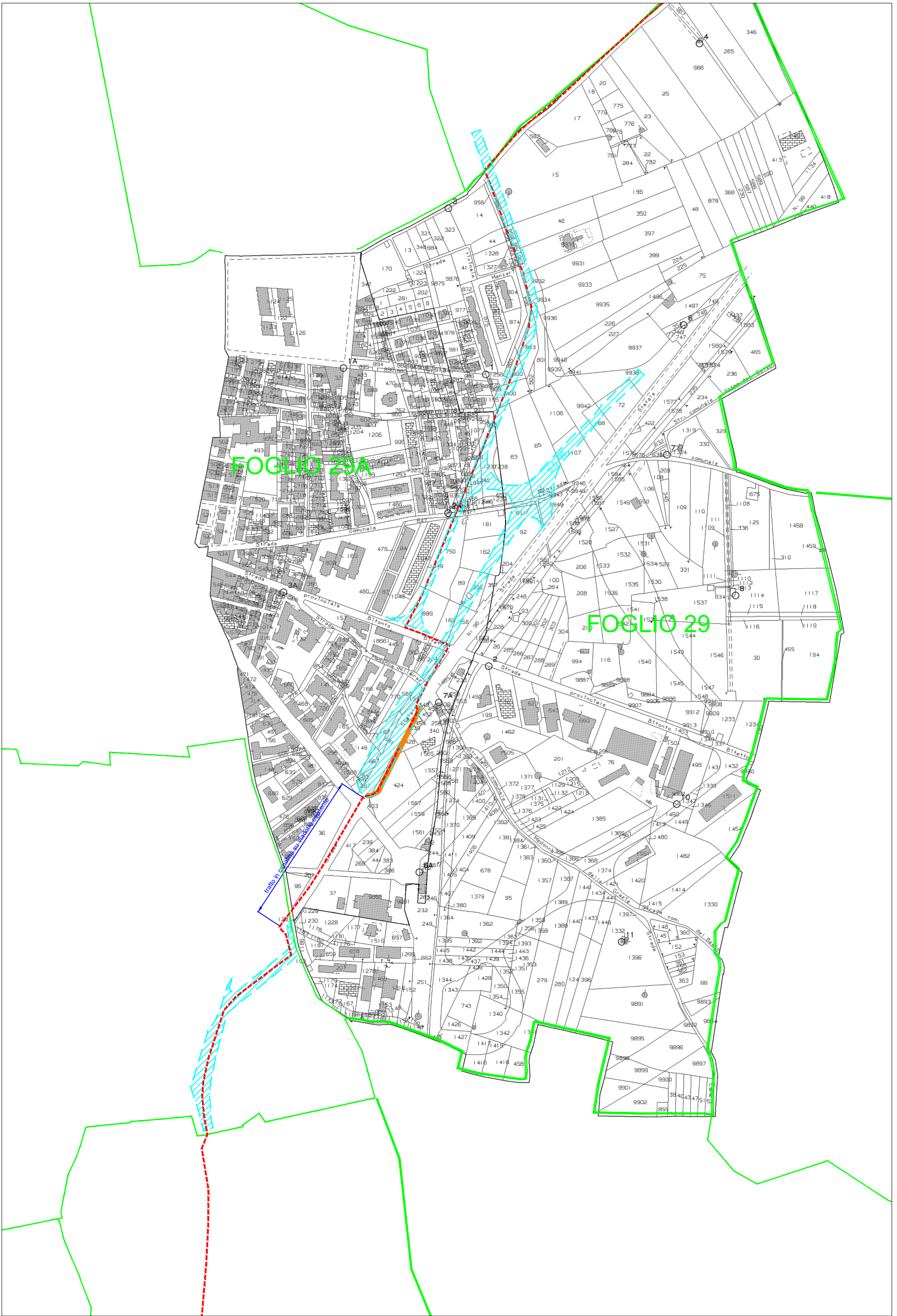
revisioni:

n.	data	note	SCALA
04	giu. 2011	adeguamento al progetto approvato RP Ecologia DD n 655 del 09/10/2008	-----
05	sett. 2022	revisione progettuale	DATA GIUGNO 2011

STUDIO DI INGEGNERIA Dott. Ing. FILIPPO PAVONE & Partners

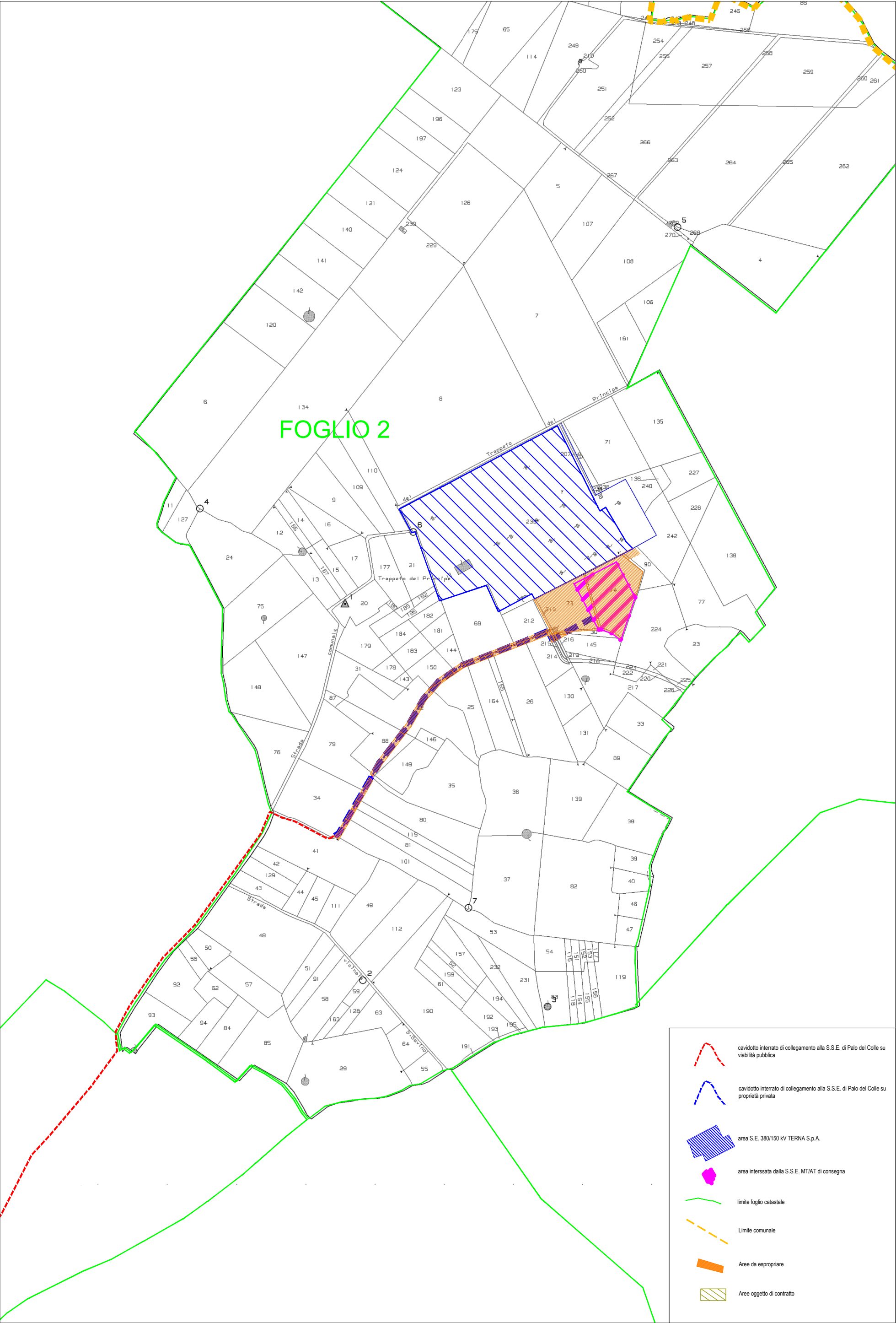
Corso A. De Gasperi, 262 - 70125 Bari tel. ++39 080 5024127 - fax ++39 080 5691512
e-mail: filippo.pavone@filipavoing.it web site: filipavoing.it





VIABILITA' PUBBLICA ESISTENTE

PARTICOLARE "A" - SCALA 1 : 5.000



PARTICOLARE "B" - SCALA 1 : 5.000