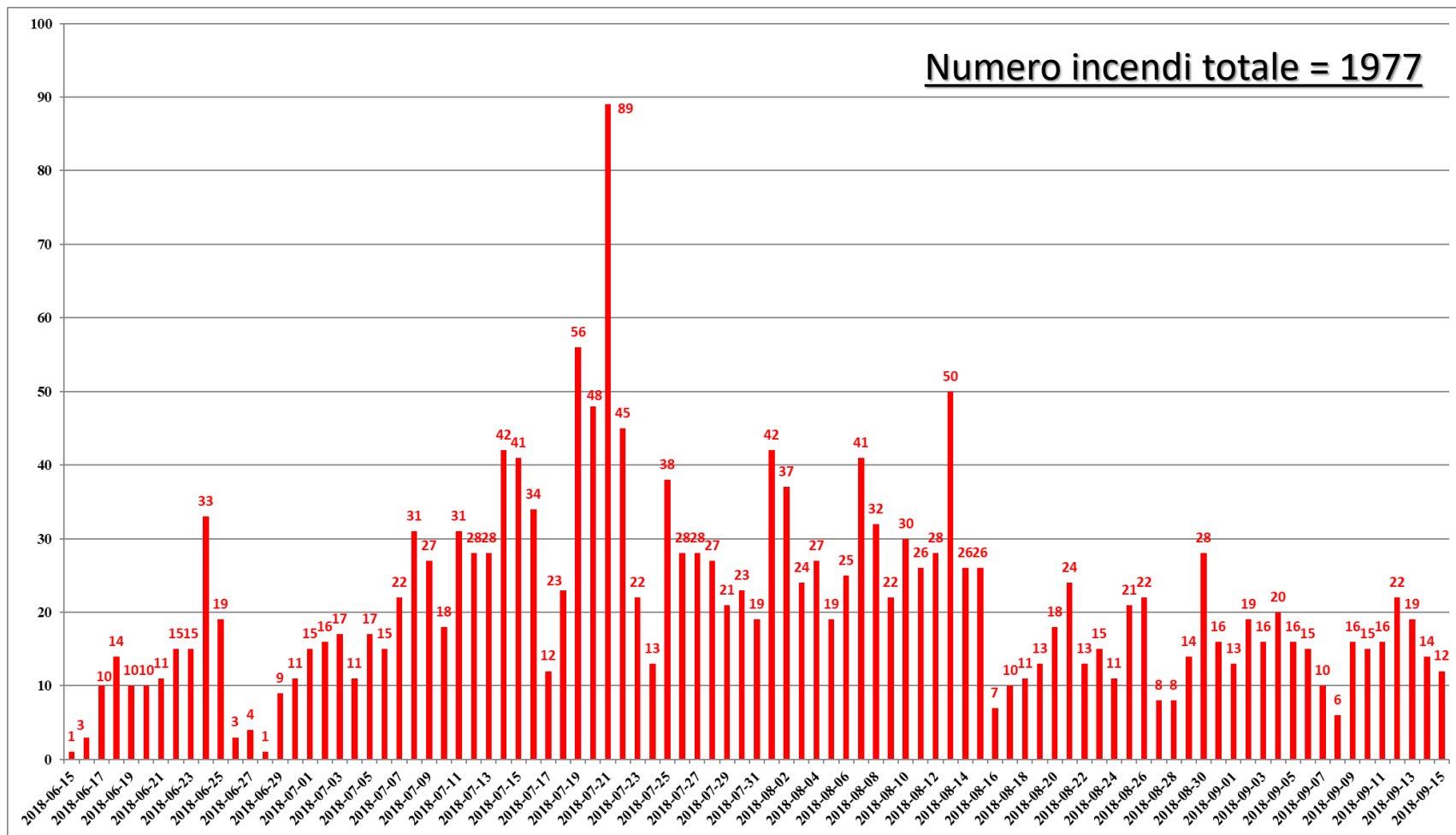




PRESIDENZA DELLA GIUNTA REGIONALE SEZIONE PROTEZIONE CIVILE

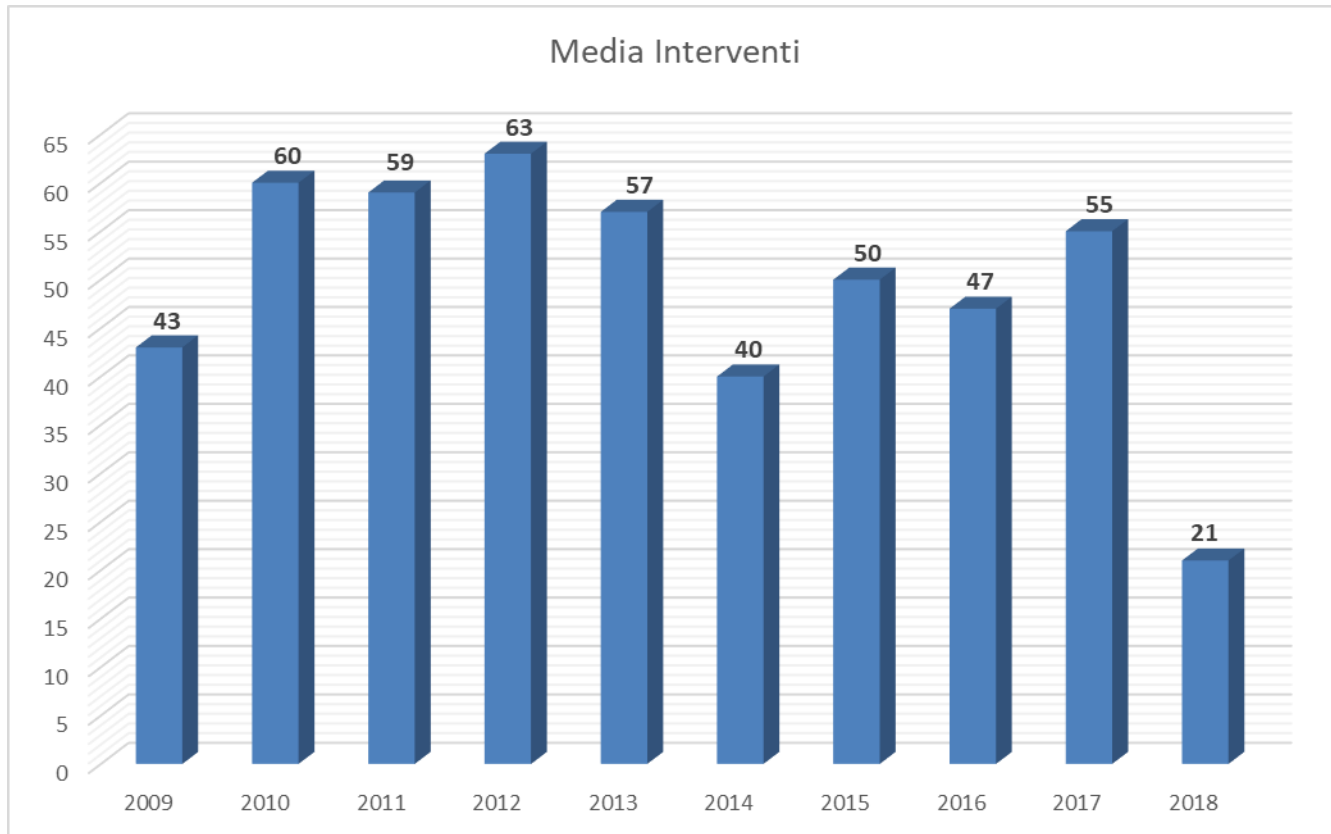
Andamento giornaliero degli interventi 2018:





PRESIDENZA DELLA GIUNTA REGIONALE SEZIONE PROTEZIONE CIVILE

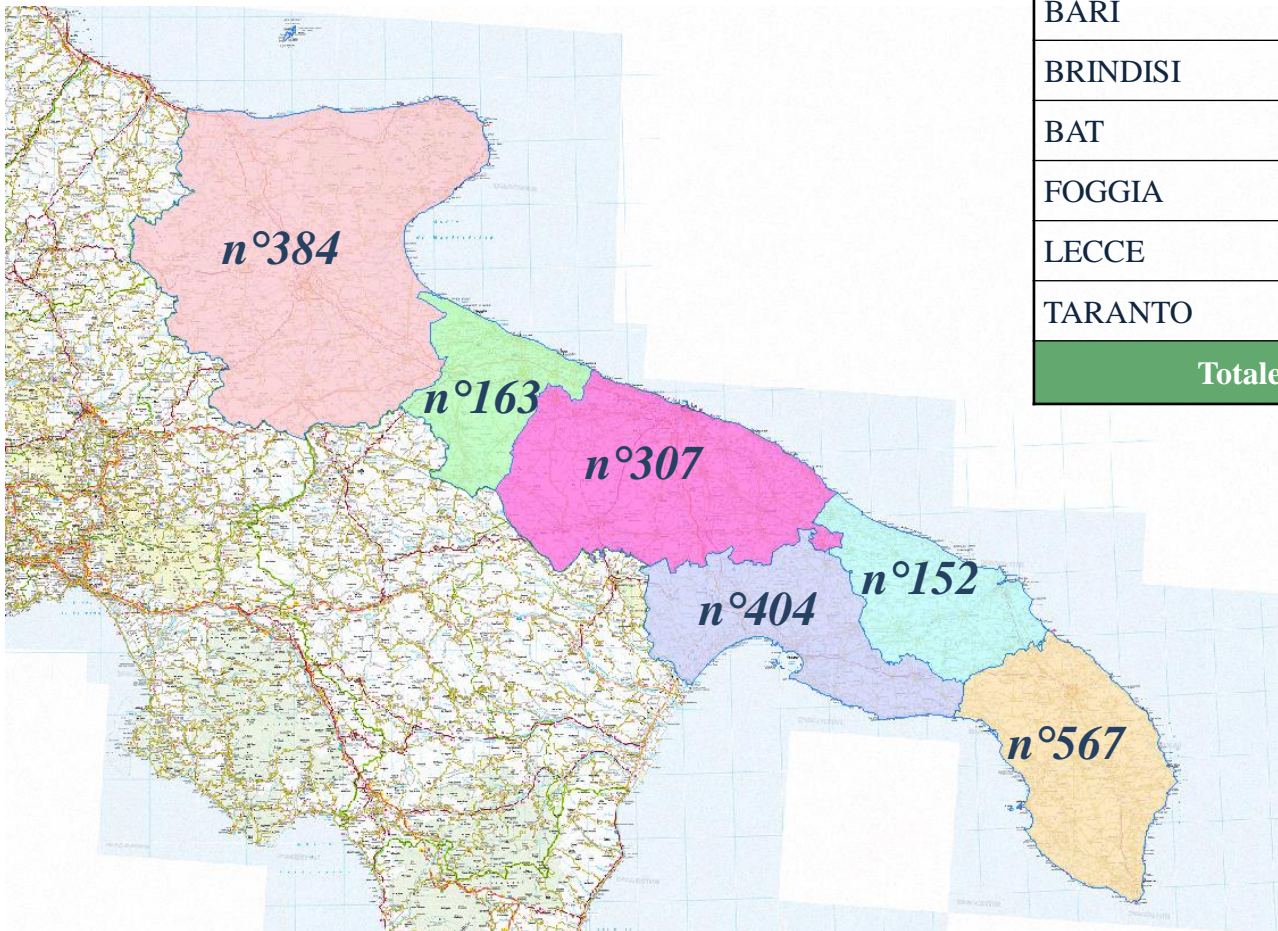
Media interventi (periodo 2009-2018):





**PRESIDENZA DELLA GIUNTA REGIONALE
SEZIONE PROTEZIONE CIVILE**

**Interventi del 2018 suddivisi per Provincia e
relativo confronto con il 2017:**



PROVINCIA	2018	2017
BARI	307	978
BRINDISI	152	333
BAT	163	313
FOGGIA	384	1073
LECCE	567	1617
TARANTO	404	831
Totale	1977	5145



**PRESIDENZA DELLA GIUNTA REGIONALE
SEZIONE PROTEZIONE CIVILE**

Elenco dei 10 comuni con più interventi, suddivisi per Provincia:

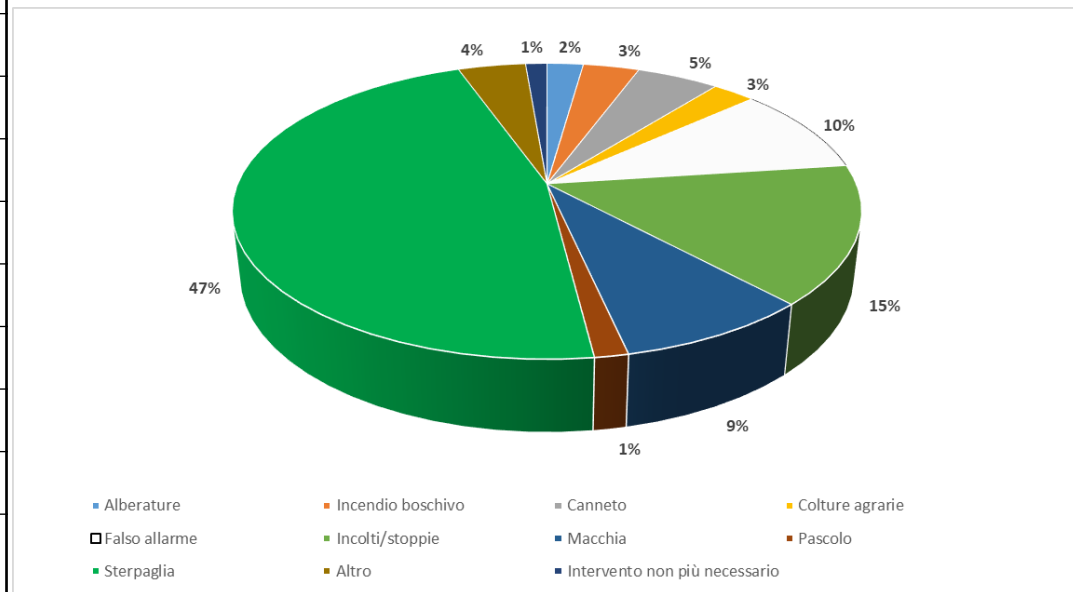
Etichette di riga	Comuni di Bari	2017	Etichette di riga	Comuni di Bat	2017	Etichette di riga	Comuni di Brindisi	2017
Santeramo in Colle	47	142	Andria	53	59	Ceglie Messapica	19	22
Cassano delle Murge	35	71	Minervino Murge	45	90	Brindisi	18	38
Gravina in Puglia	28	66	Spinazzola	28	73	San Pancrazio Salentino	16	23
Gioia del Colle	23	125	Trinitapoli	12	27	Mesagne	13	14
Altamura	19	93	San Ferdinando di Puglia	8	10	Ostuni	13	32
Monopoli	18	31	Canosa di Puglia	7	14	San Pietro Vernotico	10	22
Rutigliano	18	29	Barletta	3	15	Torchiarolo	10	16
Bari	16	21	Margherita di Savoia	3	7	Carovigno	9	14
Ruvo di Puglia	16	36	Bisceglie	2	13	Cellino San Marco	9	18
Acquaviva delle Fonti	15	60	Trani	2	5	Fasano	9	20

Etichette di riga	Comuni di Foggia	2017	Etichette di riga	Comuni di Lecce*	2017	Etichette di riga	Comuni di Taranto	2017
Manfredonia	44	64	Lecce	123 *	228	Castellaneta	64	92
San Giovanni Rotondo	33	84	Nardò	49	63	Ginosa	62	148
Cagnano Varano	27	99	Salice Salentino	34	34	Manduria	54	75
Vieste	24	58	Ugento	23	55	Taranto	49	58
San Nicandro Garganico	23	48	Porto Cesareo	22	42	Laterza	26	83
Lesina	17	35	Campi Salentina	18	30	Mottola	25	71
Poggio Imperiale	17	35	Santa Cesarea Terme	16	36	Massafra	23	41
Vico del Gargano	17	51	Guagnano	15	29	Crispiano	17	27
Ascoli Satriano	16	25	Veglie	15	27	Maruggio	13	14
Chieuti	16	13	Melendugno	13	45	Martina Franca	10	34
				*11 boschivi				

Interventi suddivisi per “tipologia”, e relativo confronto con il 2017:

Tipologie	2018	2017
Alberature	44	211
Boschivo	68	362
Canneto/Ripariale	100	147
Colture agrarie	52	180
Falso allarme	189	304
Incolti/Stoppie	299	648
Macchia	168	323
Pascolo	29	91
Sterpaglia	920	2742
Altro	82	137
<i>Intervento non più necessario</i>	26	-
Totale	1977	5145

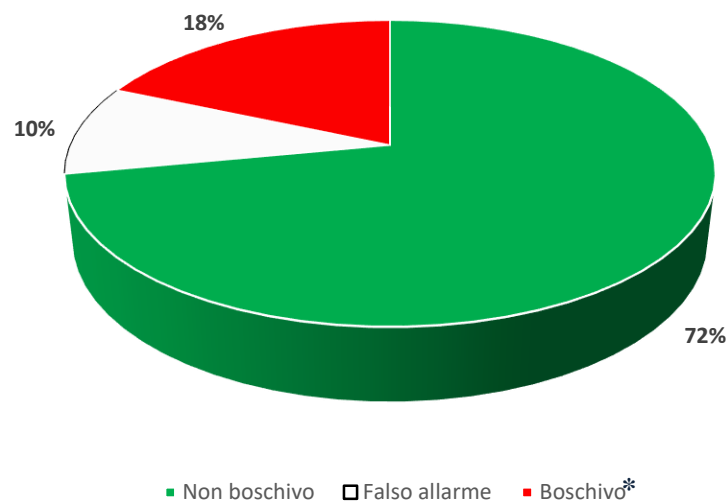
Percentuale tipologie incendi



Interventi suddivisi per “tipologia”, e relativo confronto con il 2017:

Tipologie	2018	2017
Alberature	44	211
Boschivo	68	362
Canneto/Ripariale	100	147
Colture agrarie	52	180
Falso allarme	189	304
Incolti/Stoppie	299	648
Macchia	168	323
Pascolo	29	91
Sterpaglia	920	2742
Altro	82	137
<i>Intervento non più necessario</i>	26	-
Totale	1977	5145

Percentuale incendi boschivi*



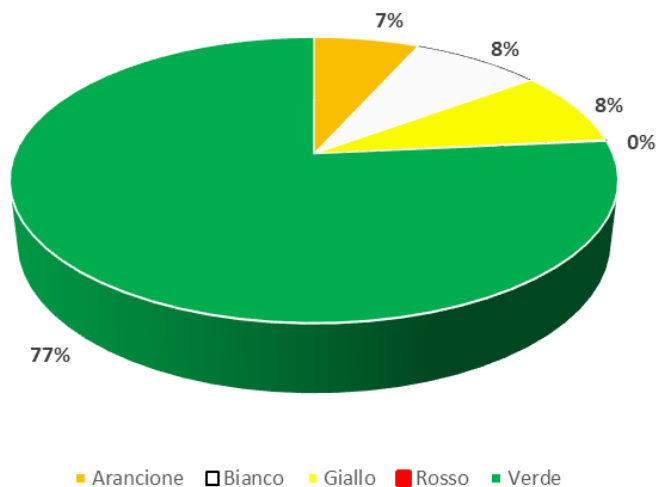
*Tra le segnalazioni boschive sono state raggruppate le tipologie: “boschivo”, “canneto/ripariale” “macchia” e “pascolo”

Interventi suddivisi per “codice chiusura”*:

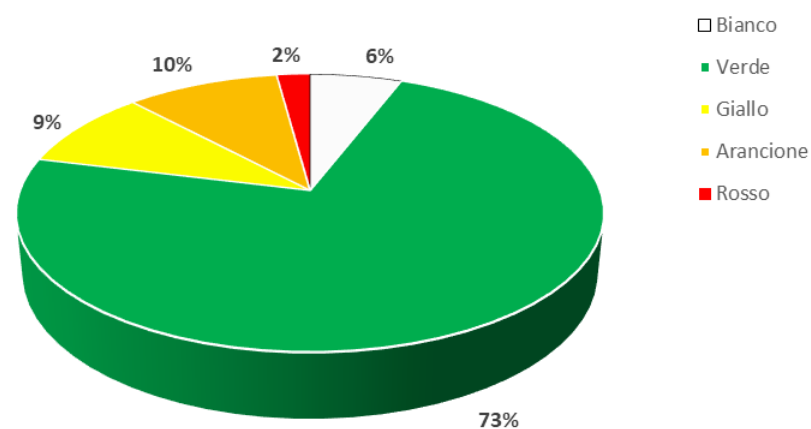
	2018	%	2017	%
Bianco	163	8,2	304	6
Verde	1512	76,5	3752	73
Giallo	167	8,4	472	9
Arancione	132	6,7	507	10
Rosso	3	0,2	110	2
Totale	1977	100,0	5145	100,0

Percentuale segnalazioni per “codice chiusura”*

2018



2017



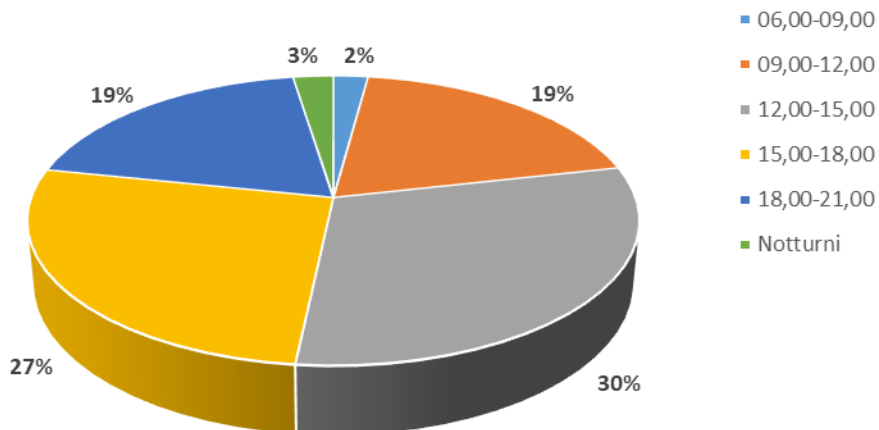
*** per codice chiusura si intende la gravità dell'intervento gestito**

Interventi suddivisi per “fascia oraria”:

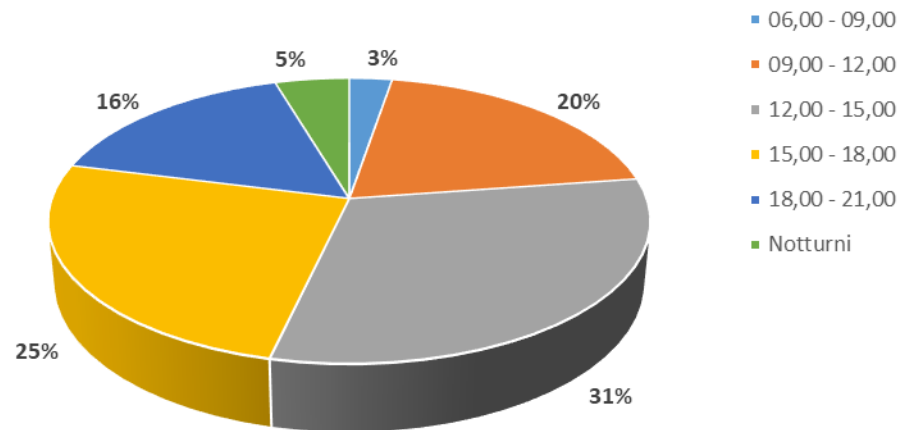
	2018	%	2017	%
06,00 - 09,00	42	2,1	137	2,7
09,00 - 12,00	383	19,4	1031	20,0
12,00 - 15,00	597	30,2	1592	30,9
15,00 - 18,00	525	26,6	1302	25,3
18,00 - 21,00	381	19,3	845	16,4
Notturni	49	2,5	238	4,6
	1977	100,0	5145	100,0

Per “fascia oraria” si intendono gli orari relativi all’inizio della segnalazione dell’intervento.

Incendi 2018

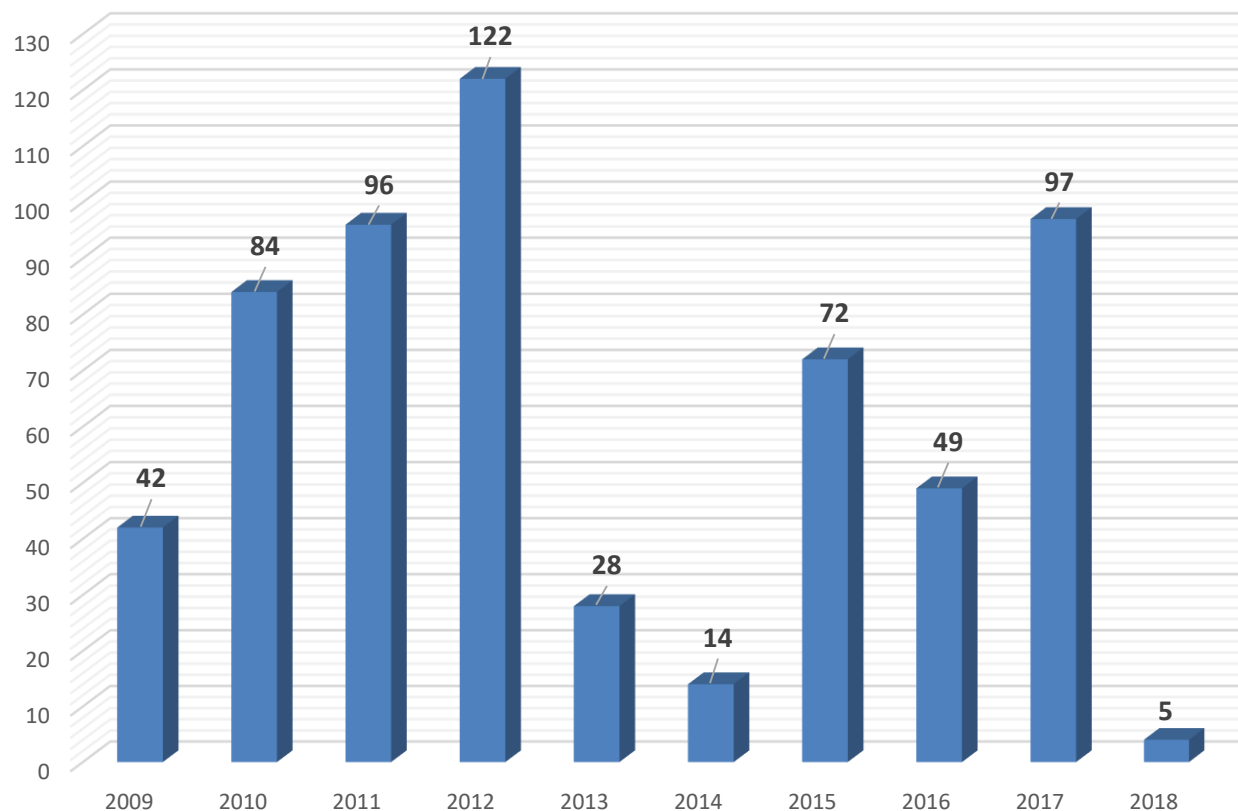


Incendi 2017



Confronto degli interventi aerei (periodo 2009-2018):

Tot



Anni	BA	BT	BR	FG	LE	TA	Tot
2009	13	-	0	16	4	9	42
2010	20	-	0	38	5	21	84
2011	9	6	1	34	11	35	96
2012	15	9	0	60	6	32	122
2013	6	0	0	6	11	5	28
2014	2	1	0	3	4	4	14
2015	3	3	1	43	4	18	72
2016	5	1	0	11	17	15	49
2017	11	4	4	54	7	17	97
2018	0	0	0	1	2*	1*	5*

**** Intervento fuori campagna AIB***

Distribuzione spaziale degli interventi aerei nel 2018:

