

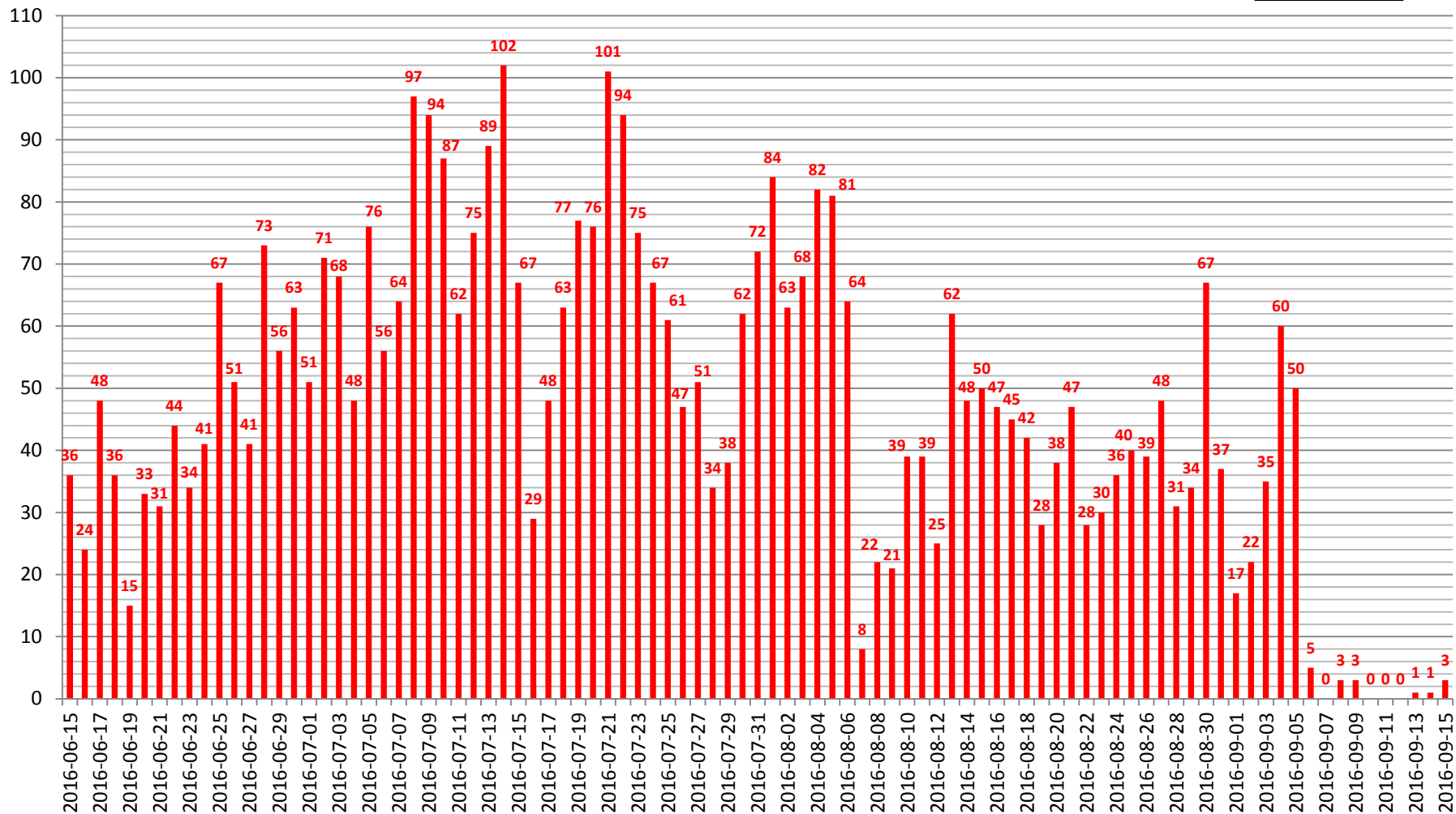


# PRESIDENZA DELLA GIUNTA REGIONALE SEZIONE PROTEZIONE CIVILE

**Totale n° 4388**

**Media = 47 int.**

## Interventi giornalieri 2016:

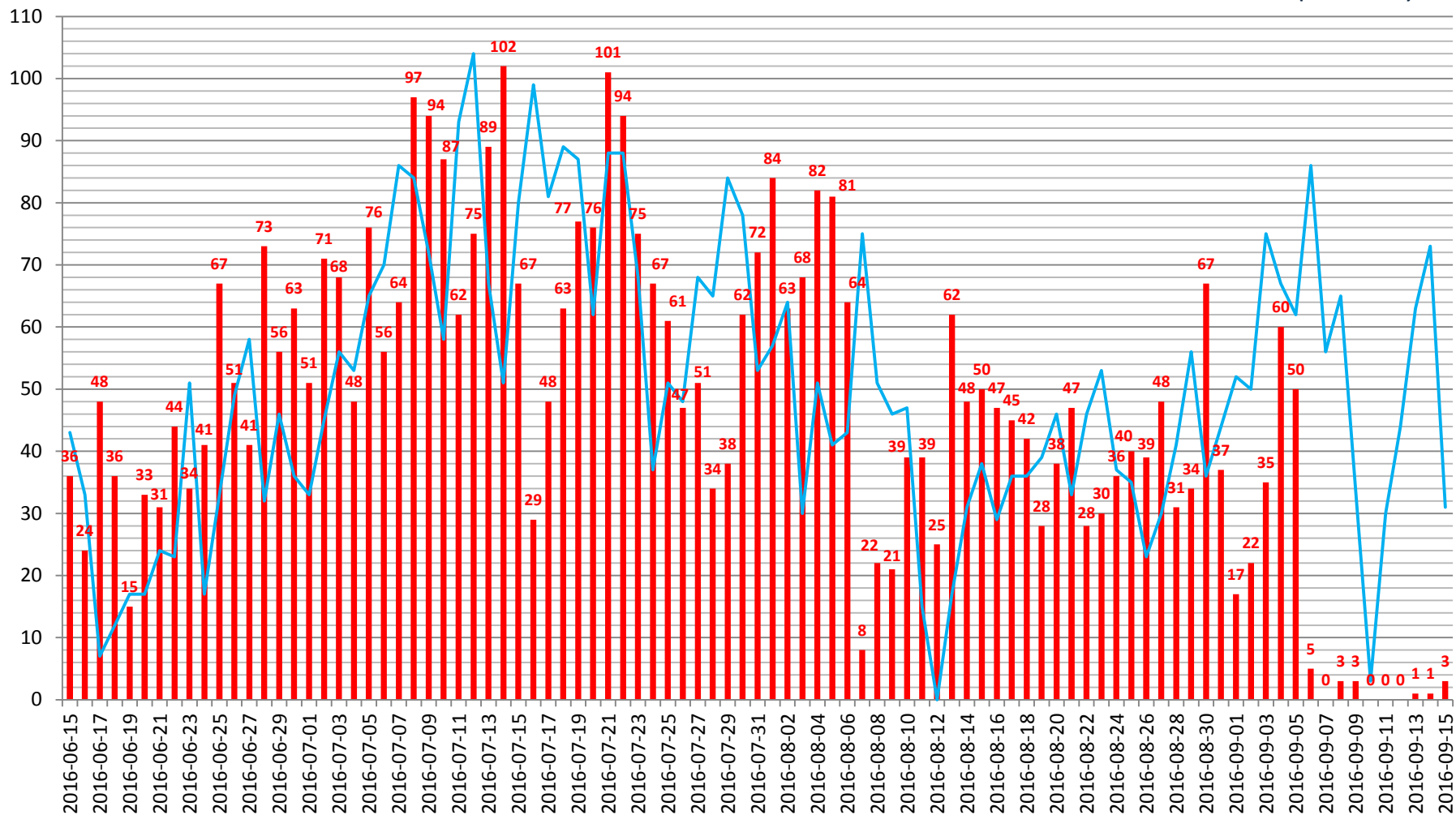




# PRESIDENZA DELLA GIUNTA REGIONALE SEZIONE PROTEZIONE CIVILE

**Confronto giornaliero degli interventi 2015 e il 2016:**

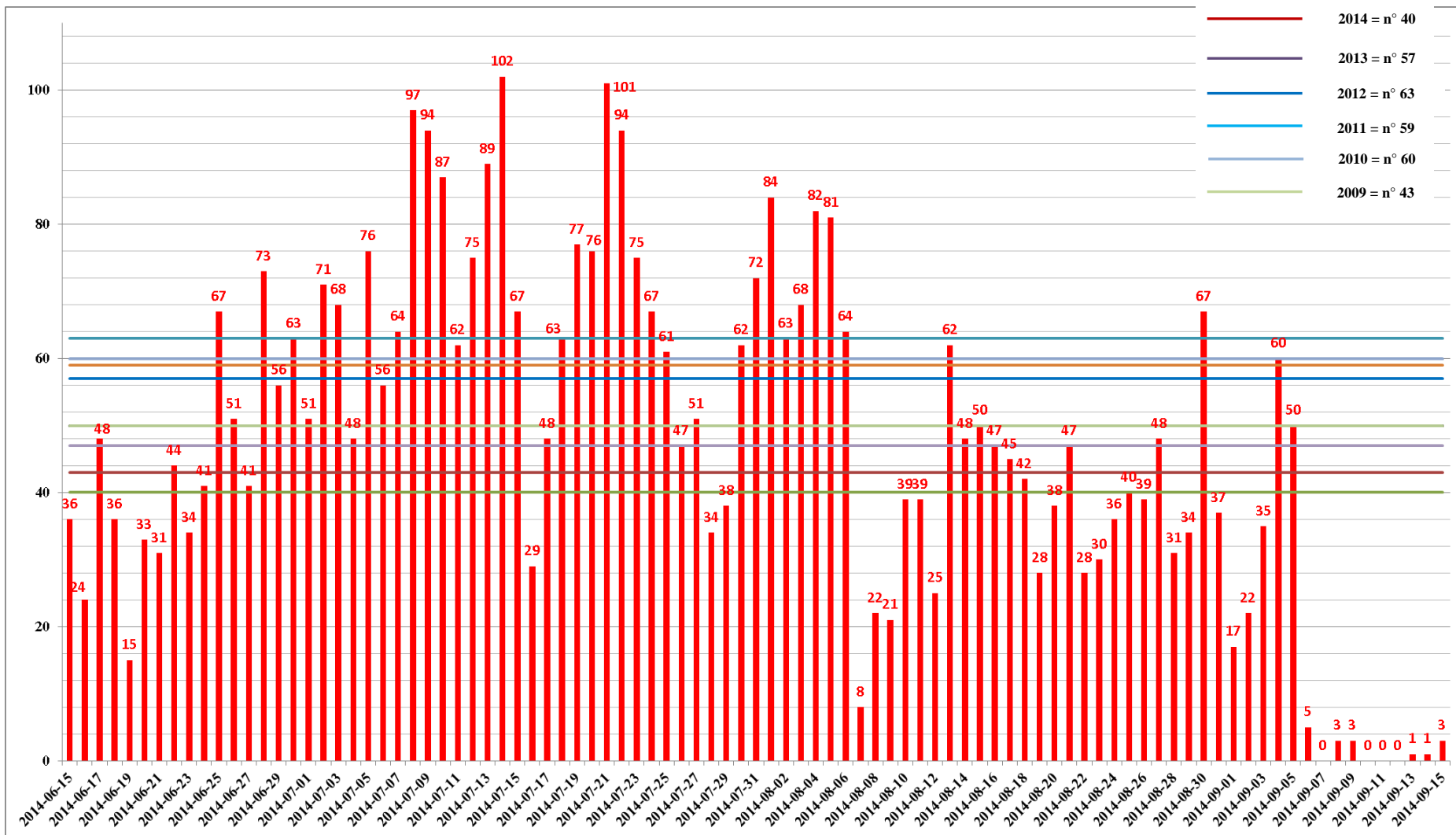
**N° Interventi 2016 (totale 4388)**  
**N° Interventi 2015 (totale 4678)**



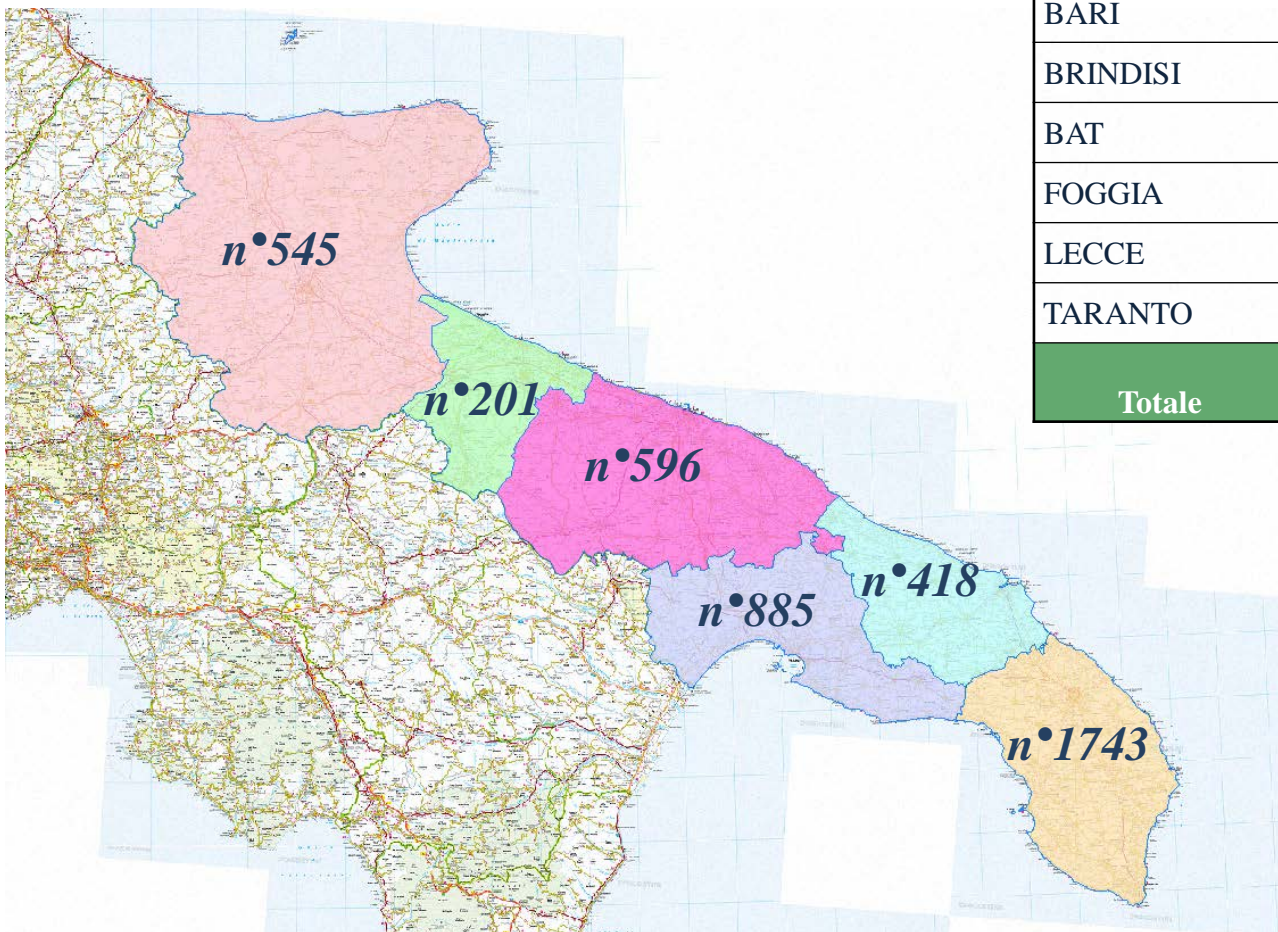


# PRESIDENZA DELLA GIUNTA REGIONALE SEZIONE PROTEZIONE CIVILE

## Andamento giornaliero delle segnalazioni con relativo confronto tra le medie nel periodo 2009-2016:



**Interventi del 2016 suddivisi per Provincia e relativo confronto con il 2015:**

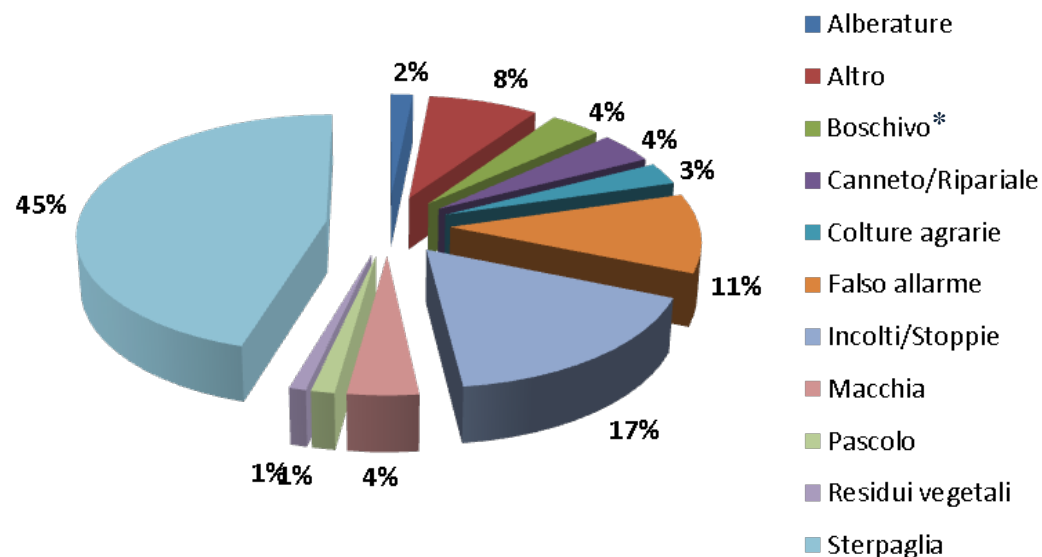


PROVINCIA	2016	2015
BARI	596	725
BRINDISI	418	325
BAT	201	329
FOGGIA	545	968
LECCE	1743	1380
TARANTO	885	951
<b>Totale</b>	<b>4388</b>	<b>4678</b>

## Interventi suddivisi per “tipologia”, e relativo confronto con il 2015:

Tipologie	2015	2016
Alberature	95	71
Boschivo	222	164
Canneto/Ripariale	195	181
Colture agrarie	119	130
Falso allarme	496	468
Incolti/Stoppie	867	747
Macchia	267	179
Pascolo	91	59
Residui vegetali	80	43
Sterpaglia	1954	1993
Altro	292	353
<b>Totale</b>	<b>4678</b>	<b>4388</b>

### Interventi per Tipologia

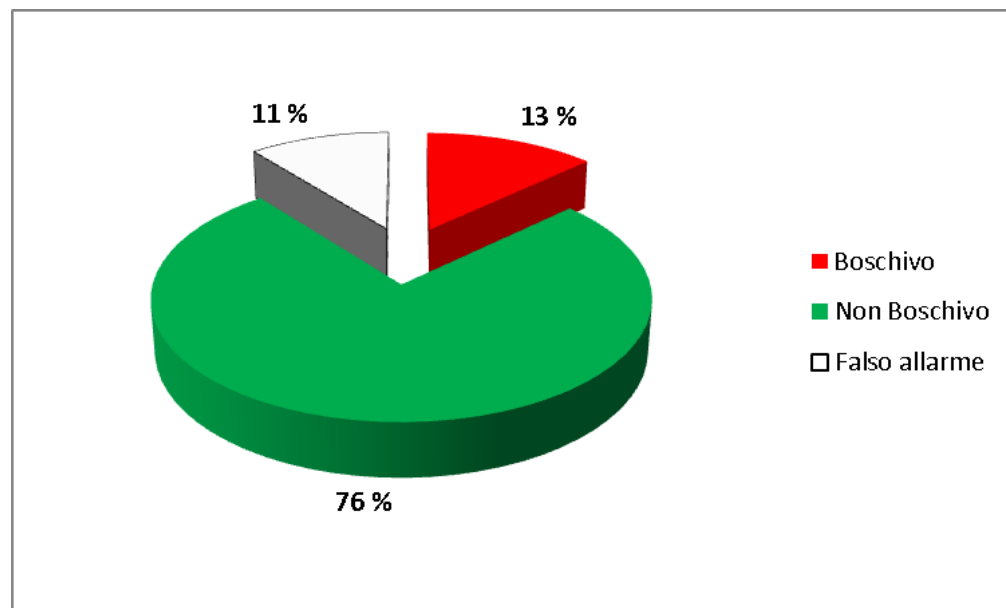


*\*Tra le segnalazioni boschive sono state raggruppate le tipologie: “boschivo”, “canneto/ripariale” “macchia” e “pascolo”*

**Interventi suddivisi per “tipologia”, e relativo confronto con il 2015:**

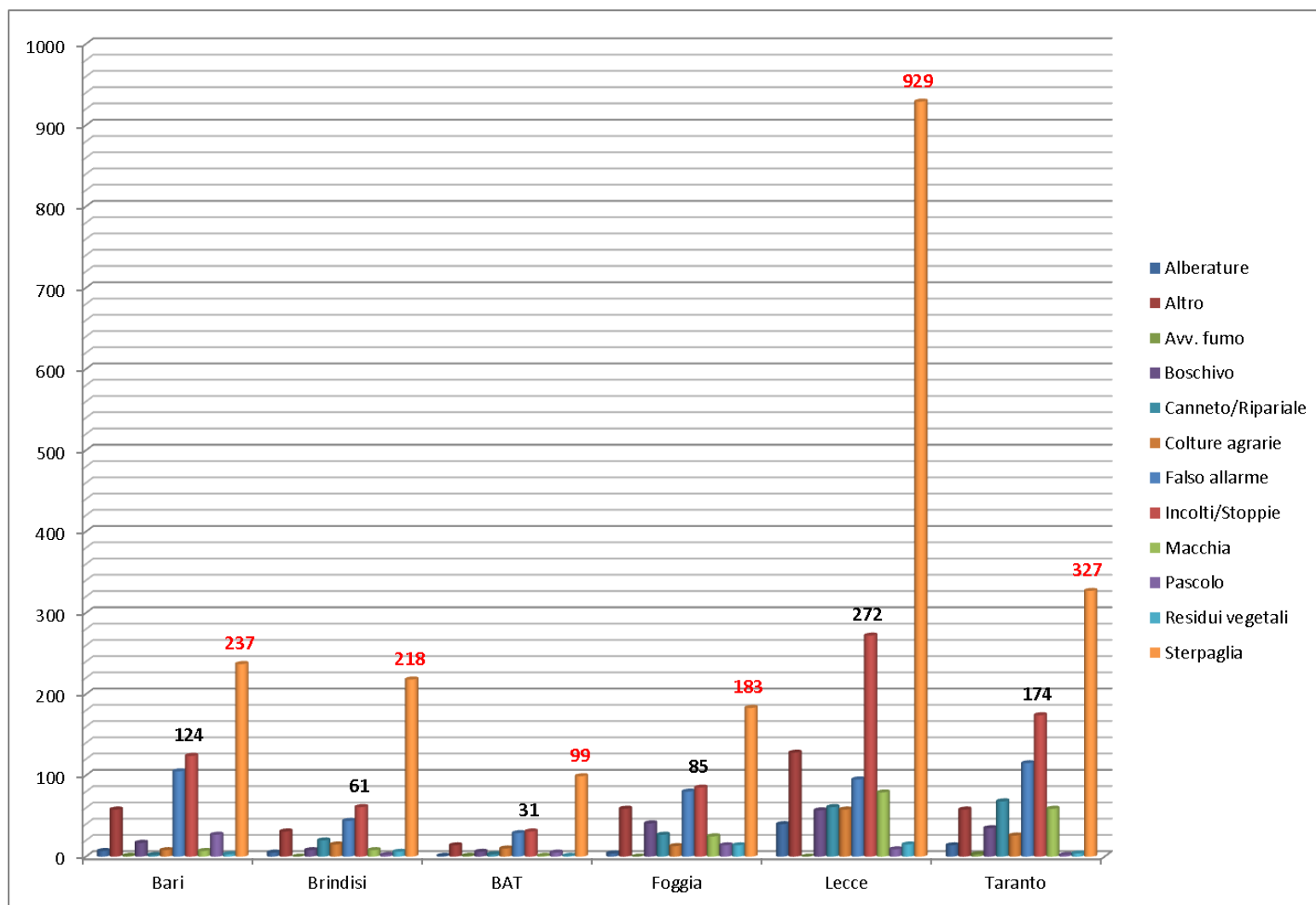
Tipologie	2015	2016
Alberature	95	71
Boschivo	222	164
Canneto/Ripariale	195	181
Colture agrarie	119	130
Falso allarme	496	468
Incolti/Stoppie	867	747
Macchia	267	179
Pascolo	91	59
Residui vegetali	80	43
Sterpaglia	1954	1993
Altro	292	353
<b>Totale</b>	<b>4678</b>	<b>4388</b>

**Percentuale incendi boschivi\***



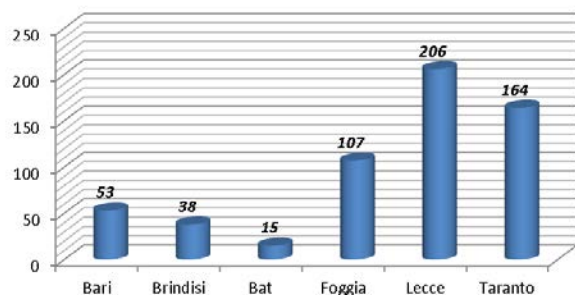
*\*Tra le segnalazioni boschive sono state raggruppate le tipologie: “boschivo”, “canneto/ripariale” “macchia” e “pascolo”*

## Interventi provinciali suddivisi per “tipologia”:

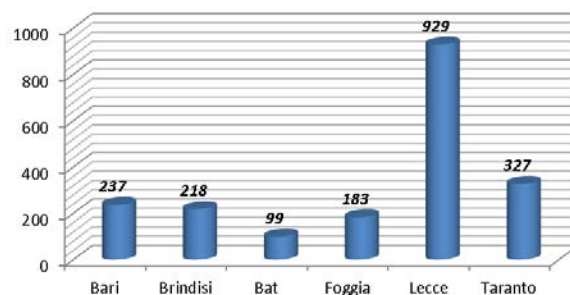


## Interventi provinciali suddivisi per "tipologia":

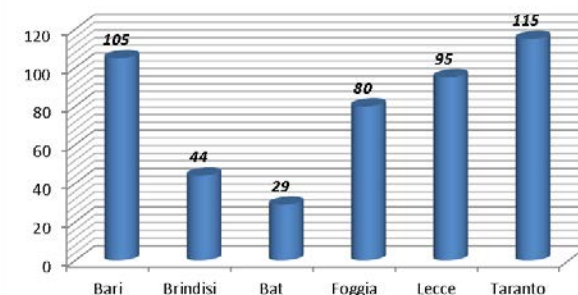
**Boschivo**



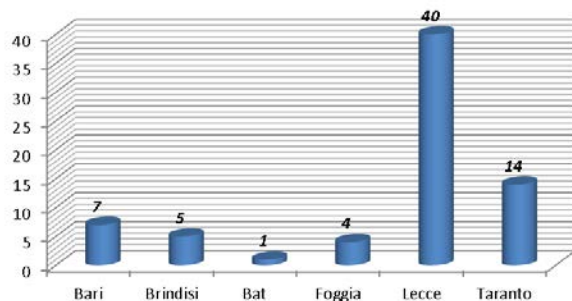
**Sterpaglia**



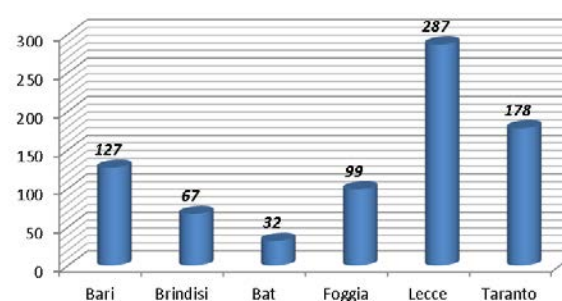
**Falso allarme**



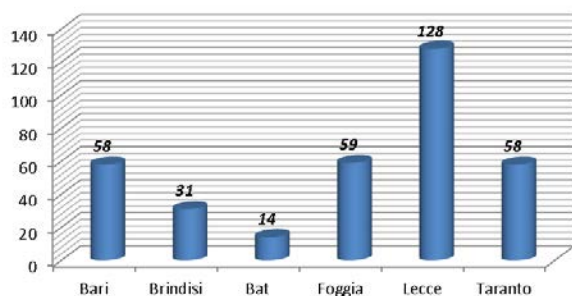
**Alberature**



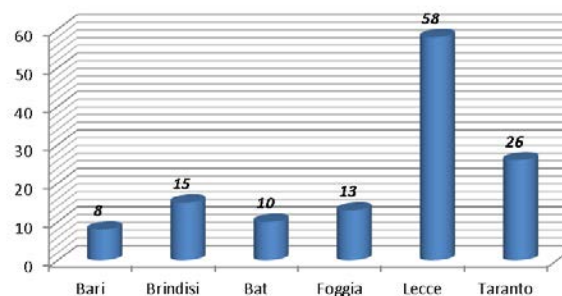
**Incolti/Stoppie/Residui**



**Altro**

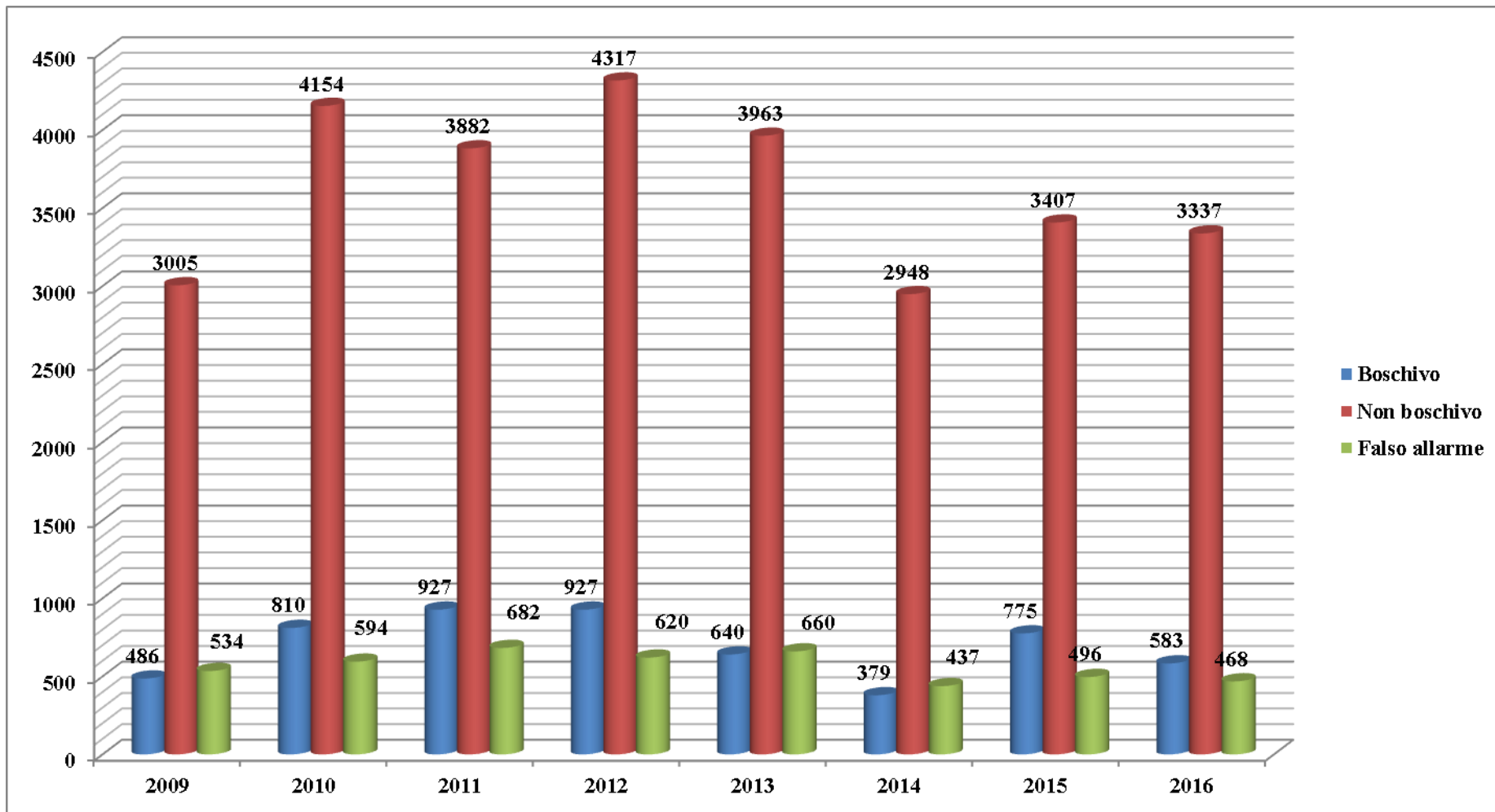


**Colture agrarie**





## Confronto interventi nel periodo 2009-2016 suddivisi per “tipologia”:





## PRESIDENZA DELLA GIUNTA REGIONALE SEZIONE PROTEZIONE CIVILE

### Elenco dei 10 comuni con più interventi, suddivisi per Provincia:

<b>Comuni di Lecce</b>	<b>Interventi</b>
LECCE	305
NARDÒ	72
GALLIPOLI	63
UGENTO	62
PORTO CESAREO	58
TAURISANO	46
SANTA CESAREA TERME	45
CAMPI SALENTINA	43
GALATINA	42
MELENDUGNO	38

<b>Comuni di Bari</b>	<b>Interventi</b>
ALTAMURA	72
GIOIA DEL COLLE	65
SANTERAMO IN COLLE	65
CASSANO DELLE MURGE	54
CASAMASSIMA	42
GRAVINA IN PUGLIA	40
MONOPOLI	29
RUTIGLIANO	29
ACQUAVIVA DELLE FONTI	28
RUVO DI PUGLIA	27

<b>Comuni di Brindisi</b>	<b>Interventi</b>
BRINDISI	87
CEGLIE MESSAPICA	37
SAN PIETRO VERNOTICO	35
MESAGNE	33
TORCHIAROLO	29
OSTUNI	28
SAN DONACI	26
SAN PANCRAZIO SALENTINO	22
CELLINO SAN MARCO	19
CAROVIGNO	17

<b>Comuni della BAT</b>	<b>Interventi</b>
MINERVINO MURGE	45
ANDRIA	44
SPINAZZOLA	31
CANOSA DI PUGLIA	29
TRINITAPOLI	24
MARGHERITA DI SAVOIA	9
BISCEGLIE	7
SAN FERDINANDO DI PUGLIA	7
TRANI	3
BARLETTA	2

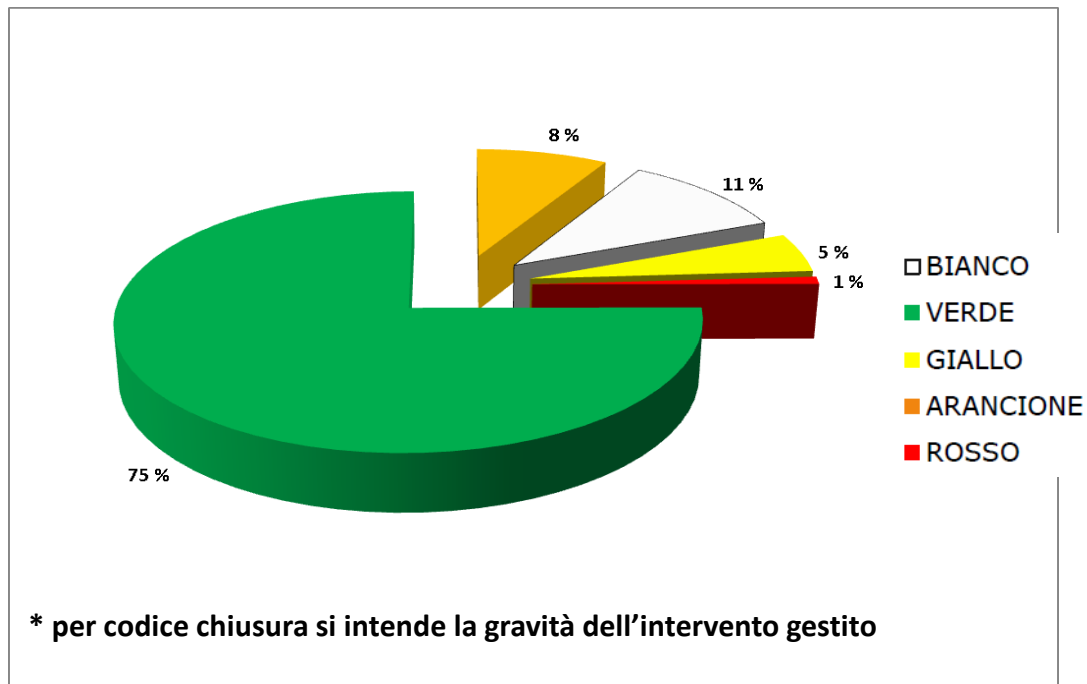
<b>Comuni di Foggia</b>	<b>Interventi</b>
MANFREDONIA	57
CAGNANO VARANO	42
VIESTE	40
CARPINO	31
FOGGIA	27
LESINA	25
VICO DEL GARGANO	25
APRICENA	24
SAN MARCO IN LAMIS	20
MONTE SANT'ANGELO	19

<b>Comuni di Taranto</b>	<b>Interventi</b>
GINOSA	141
MANDURIA	120
TARANTO	103
CASTELLANETA	74
MOTTOLA	58
LATERZA	49
MASSAFRA	37
AVETRANA	35
GROTTAGLIE	34
MARUGGIO	34

**Interventi suddivisi per “codice chiusura”\*:**

Codice	N°Interventi
BIANCO	468
VERDE	3293
GIALLO	219
ARANCIONE	366
ROSSO	42
<b>Totale</b>	<b>4388</b>

***Percentuale segnalazioni per “codice chiusura”\****

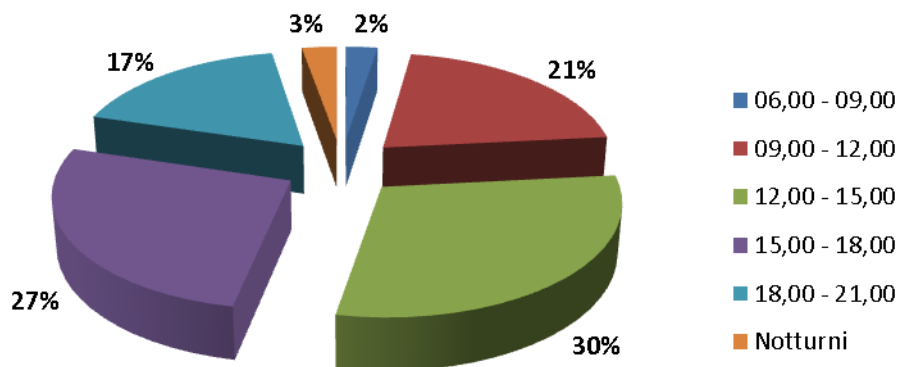


## Interventi suddivisi per “fascia oraria”:

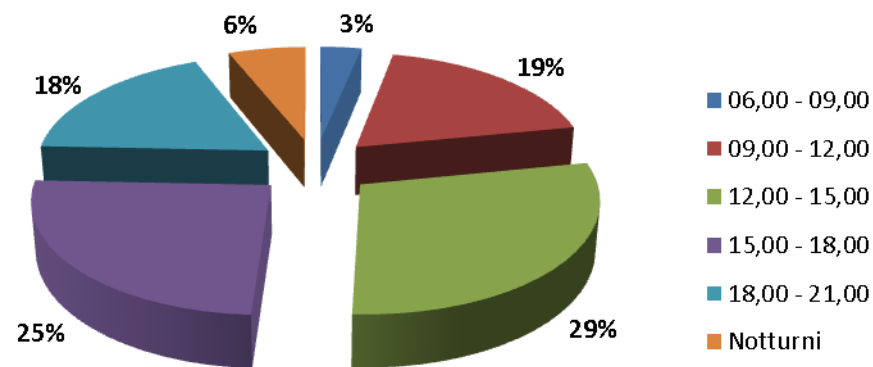
	<b>2016</b>	<b>%</b>	<b>2015</b>	<b>%</b>
06,00 - 09,00	111	2,5	152	3,2
09,00 - 12,00	915	20,9	873	18,7
12,00 - 15,00	1302	29,7	1353	28,9
<b>15,00 - 18,00</b>	<b>1167</b>	<b>26,6</b>	<b>1161</b>	<b>24,8</b>
18,00 - 21,00	771	17,6	853	18,2
Notturni	122	2,8	286	6,1
	<b>4388</b>	<b>100,0</b>	<b>4678</b>	<b>100,0</b>

Per “fascia oraria” si intendono gli orari relativi all’inizio della segnalazione dell’intervento.

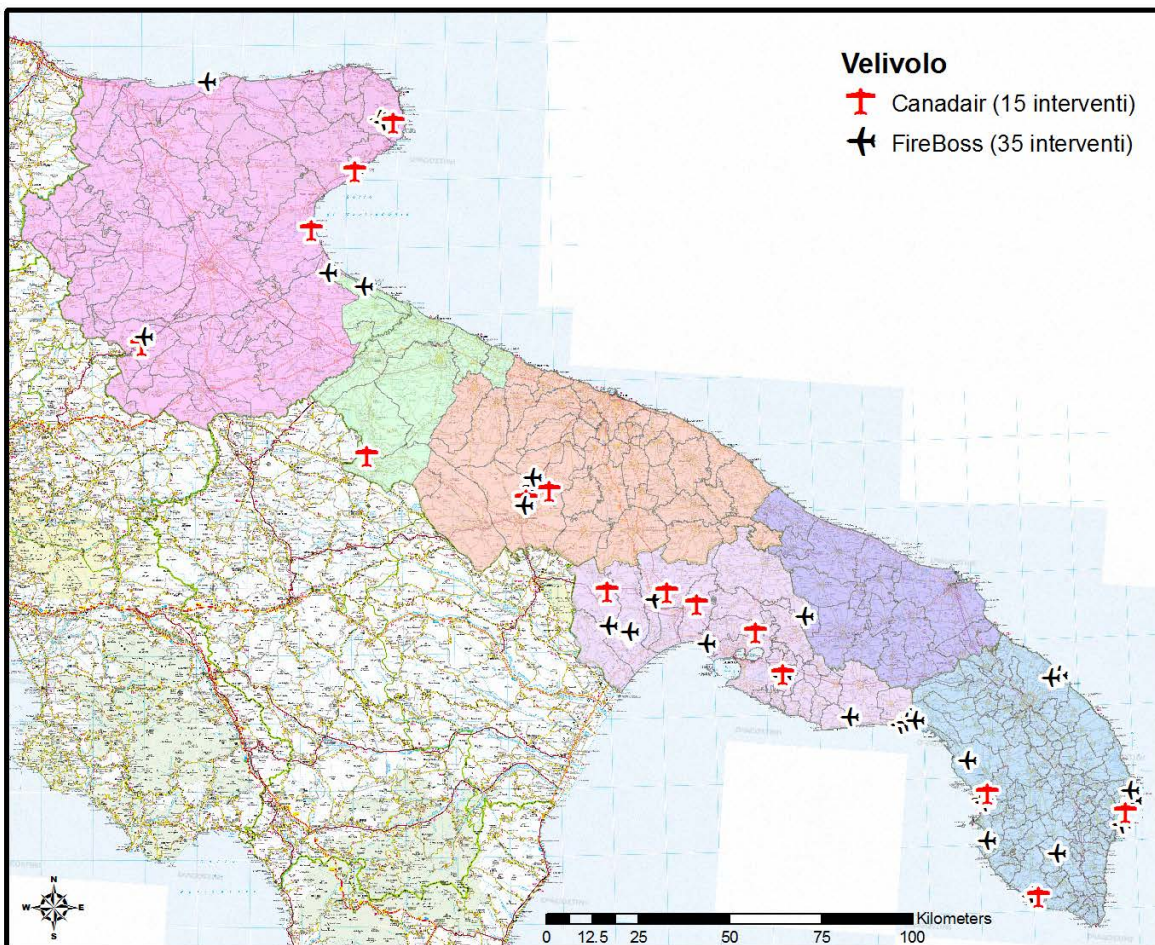
### Incendi 2016



### Incendi 2015



## Distribuzione spaziale degli interventi aerei nel 2016:



<b>Comune</b>	<b>Provincia</b>	<b>Int. Aerei</b>	<b>Tot. Provincia</b>
Altamura	BA	5	<u>5</u>
Spinazzola	BT	1	<u>1</u>
Bovino	FG	2	<u>11</u>
Lesina	FG	1	
Manfredonia	FG	1	
Monte Sant'angelo	FG	2	
Vieste	FG	3	
Zapponeta	FG	2	
Gallipoli	LE	4	<u>17</u>
Lecce	LE	3	
Nardò	LE	1	
Otranto	LE	2	
Porto Cesareo	LE	3	
Ruffano	LE	1	
Santa Cesarea Terme	LE	1	
Ugento	LE	2	
Castellaneta	TA	3	<u>15</u>
Ginosa	TA	1	
Grottaglie	TA	2	
Laterza	TA	1	
Manduria	TA	1	
Massafra	TA	1	
Mottola	TA	2	
Roccaforzata	TA	2	
Taranto	TA	2	