



REGIONE PUGLIA

*Area Politiche per la riqualificazione, la tutela e la sicurezza ambientale e per
l'attuazione delle opere pubbliche*

Servizio Protezione Civile

- Sala Operativa Unificata Permanente-



Campagna A.I.B. 2014

15 giugno – 15 settembre

Analisi degli interventi gestiti dalla Sala Operativa Unificata Permanente



REGIONE PUGLIA

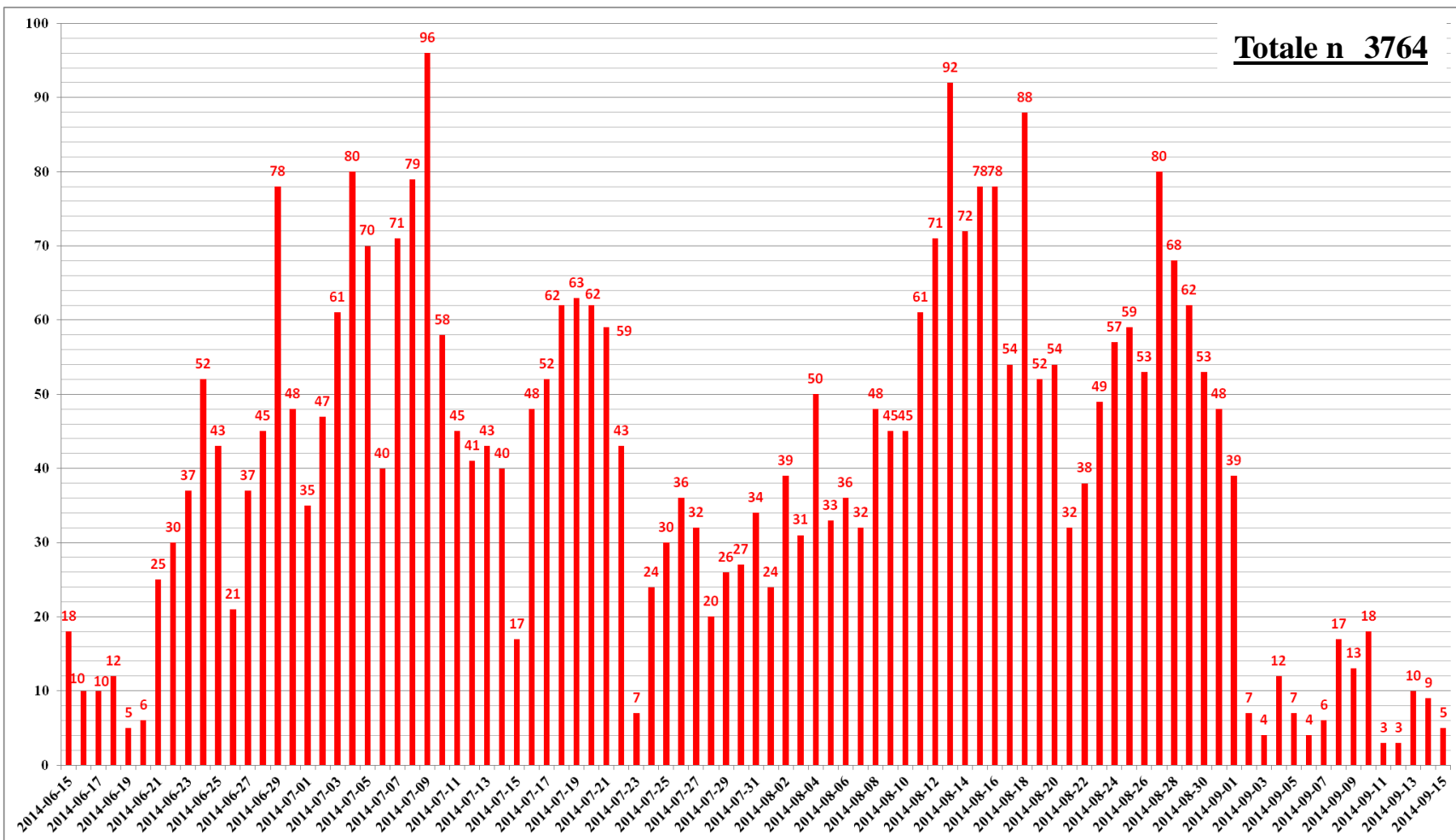
Area Politiche per la riqualificazione, la tutela e la sicurezza ambientale e per
l'attuazione delle opere pubbliche

Servizio Protezione Civile

- Sala Operativa Unificata Permanente-



Interventi giornalieri 2014:





REGIONE PUGLIA

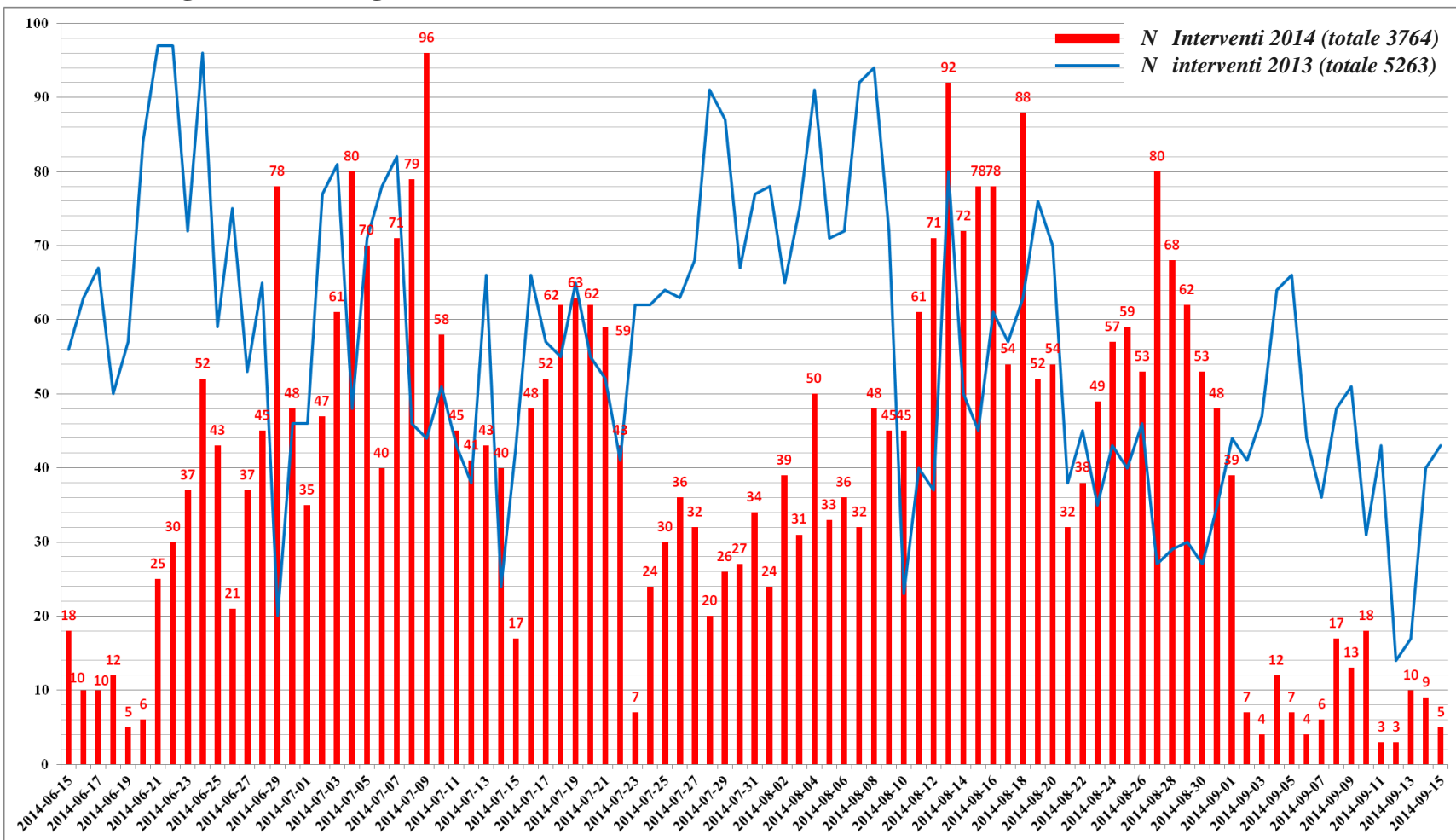
Area Politiche per la riqualificazione, la tutela e la sicurezza ambientale e per
l'attuazione delle opere pubbliche

Servizio Protezione Civile

- Sala Operativa Unificata Permanente -



Confronto giornaliero degli interventi tra il 2014 e il 2013:





REGIONE PUGLIA

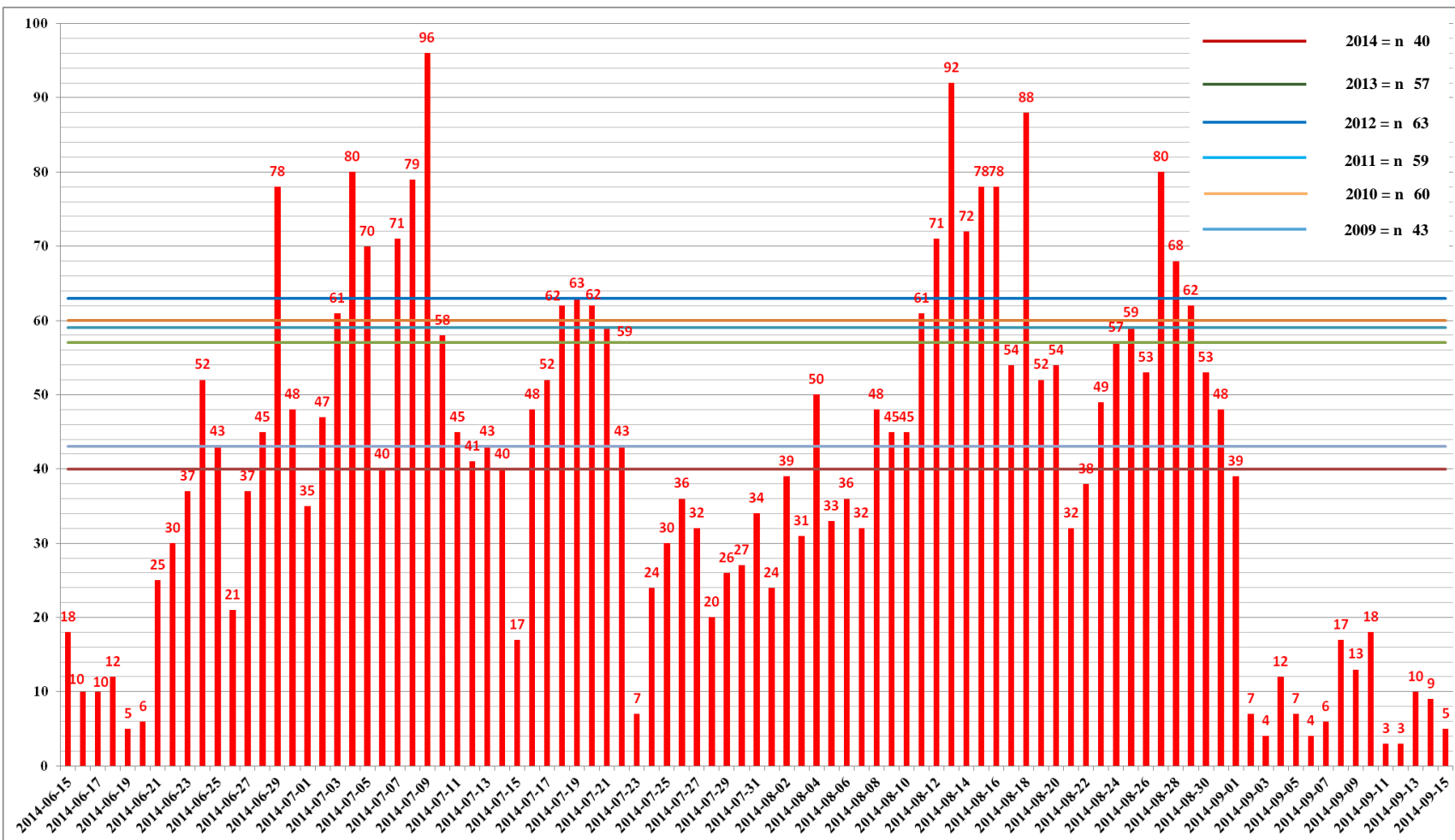
Area Politiche per la riqualificazione, la tutela e la sicurezza ambientale e per
l'attuazione delle opere pubbliche

Servizio Protezione Civile

- Sala Operativa Unificata Permanente-



Andamento giornaliero degli interventi e relativo confronto tra le medie degli anni '09-'10-'11-'12 e '13:





REGIONE PUGLIA

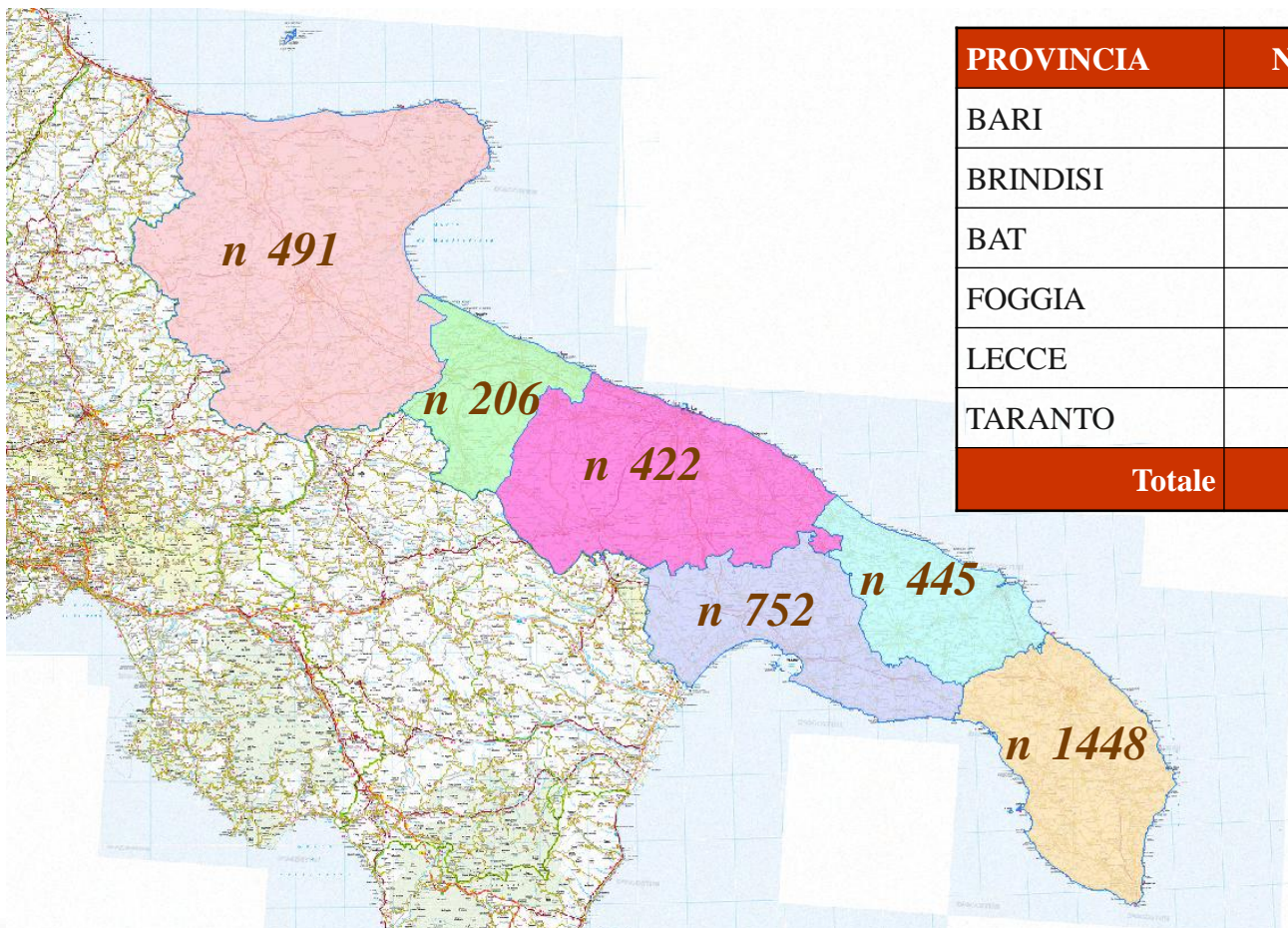
Area Politiche per la riqualificazione, la tutela e la sicurezza ambientale e per
l'attuazione delle opere pubbliche

Servizio Protezione Civile

- Sala Operativa Unificata Permanente-



Interventi del 2014 suddivisi per Provincia:



PROVINCIA	N°Interventi
BARI	422
BRINDISI	445
BAT	206
FOGGIA	491
LECCE	1448
TARANTO	752
Totale	3764



REGIONE PUGLIA

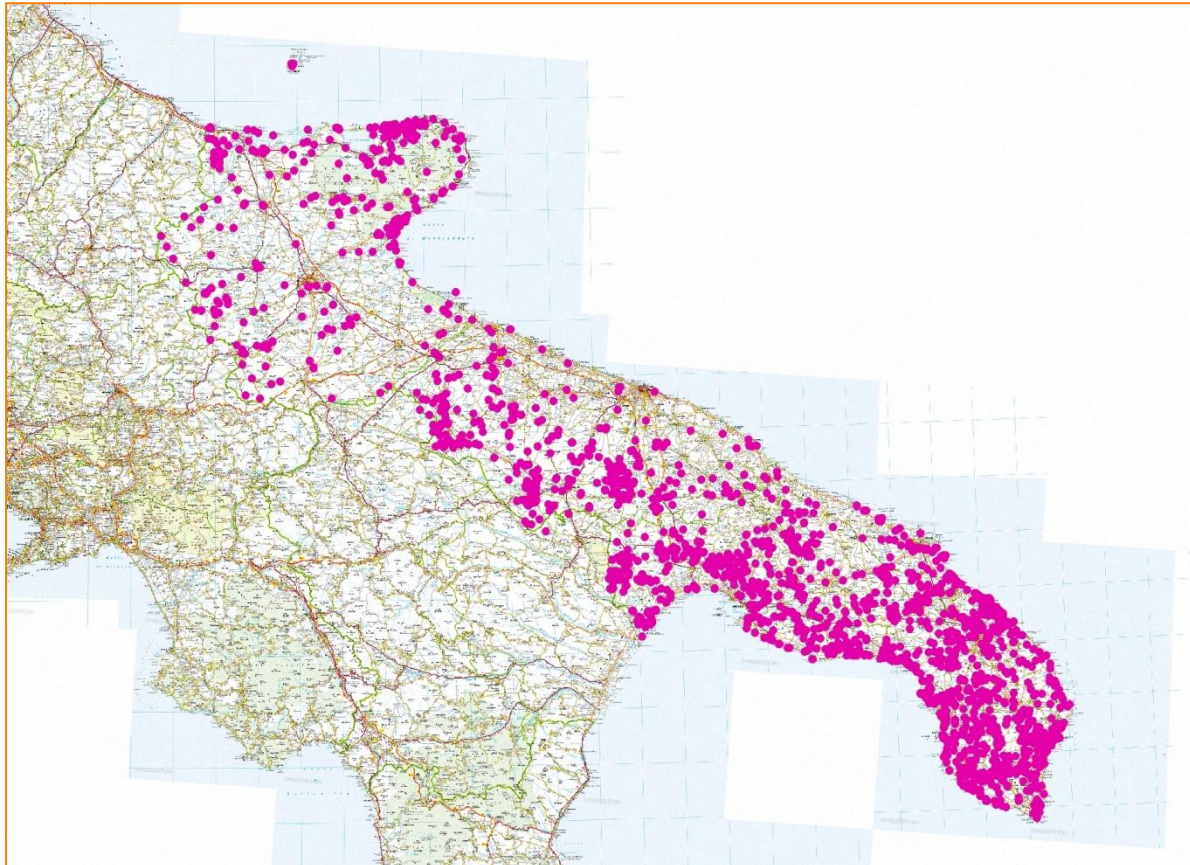
*Area Politiche per la riqualificazione, la tutela e la sicurezza ambientale e per
l'attuazione delle opere pubbliche*

Servizio Protezione Civile

- Sala Operativa Unificata Permanente-



Distribuzione spaziale degli interventi del 2014





REGIONE PUGLIA

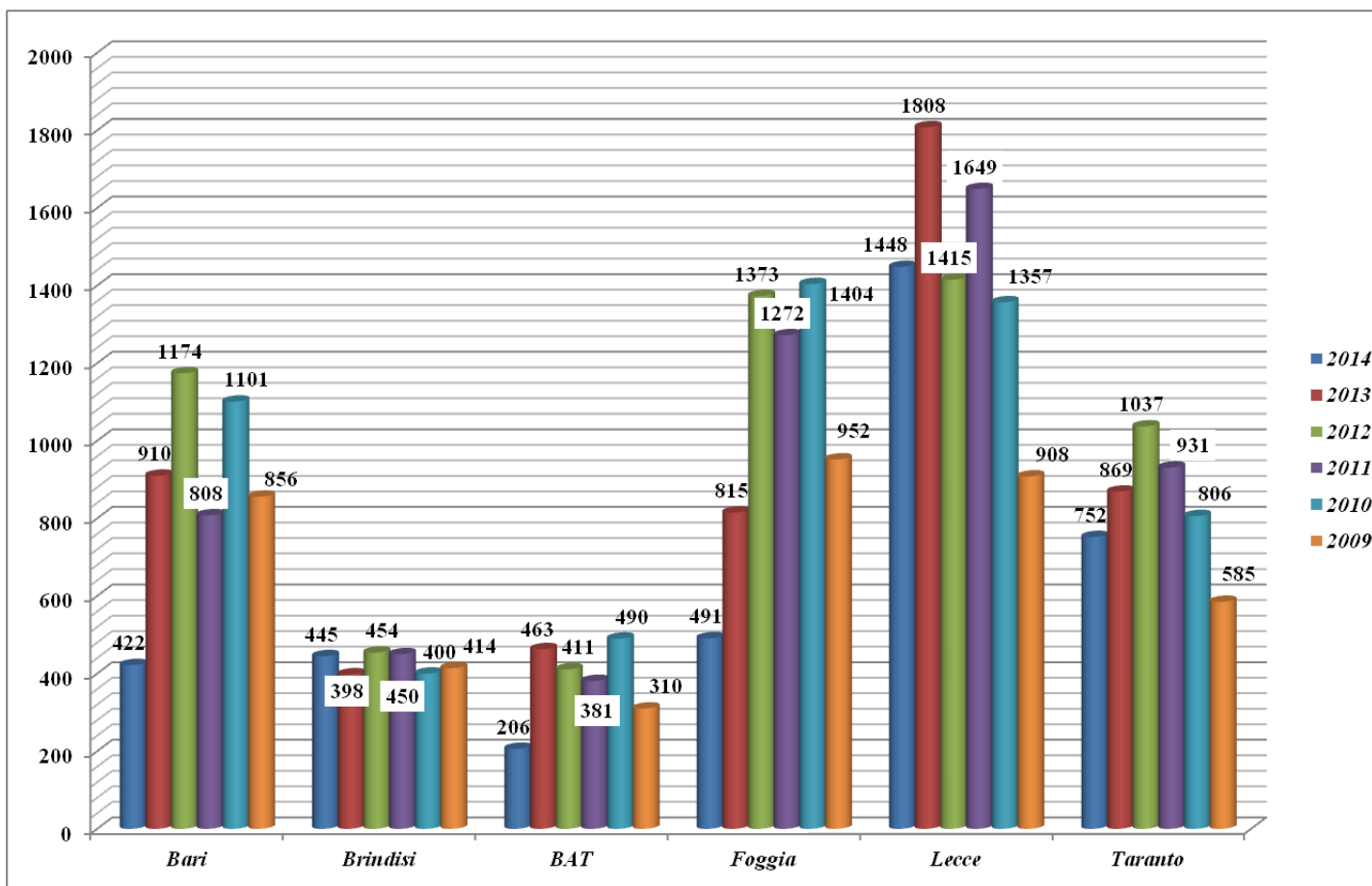
Area Politiche per la riqualificazione, la tutela e la sicurezza ambientale e per
l'attuazione delle opere pubbliche

Servizio Protezione Civile

- Sala Operativa Unificata Permanente-



Confronto del n degli interventi negli anni 2009-2014 suddivisi per Provincia





REGIONE PUGLIA

Area Politiche per la riqualificazione, la tutela e la sicurezza ambientale e per
l'attuazione delle opere pubbliche

Servizio Protezione Civile

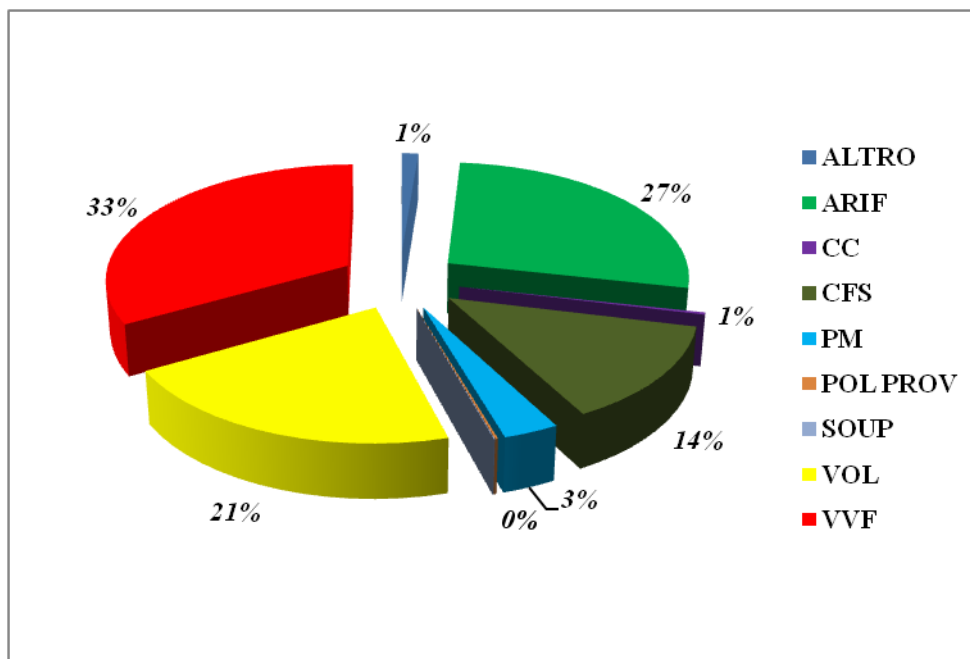
- Sala Operativa Unificata Permanente-



Interventi suddivisi per apertura segnalazione:

Segnalato da:	2014
Corpo Forestale dello Stato	504
Vigili del Fuoco	1252
Arif	1025
Carabinieri	11
Polizia Municipale	123
Polizia Provinciale	6
Volontariato	794
SOUP	2
Altro	47
Totale	3764

Percentuale interventi





REGIONE PUGLIA

Area Politiche per la riqualificazione, la tutela e la sicurezza ambientale e per
l'attuazione delle opere pubbliche

Servizio Protezione Civile

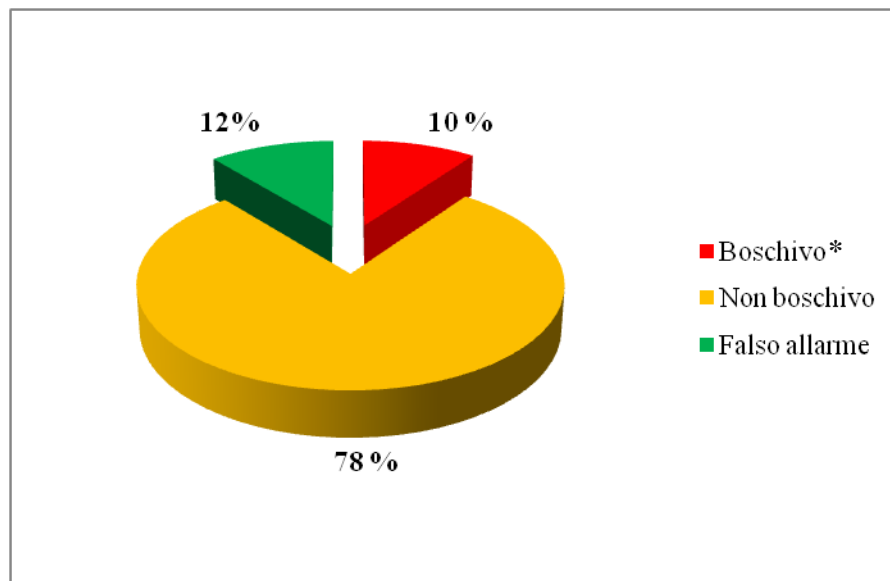
- Sala Operativa Unificata Permanente-



Interventi suddivisi per “tipologia”, e relativo confronto con il 2013:

Tipologie	2013	2014
Alberature	80	60
Boschivo	196	102
Canneto/Ripariale	143	118
Colture agrarie	204	119
Falso allarme	660	437
Incolti/Stoppie	997	743
Macchia	194	119
Pascolo	107	40
Residui vegetali	76	68
Sterpaglia	2234	1694
Altro	372	264
Totale	5263	3764

Percentuale interventi per “tipologia”



*Tra gli interventi boschivi sono state raggruppate le tipologie: “boschivo”, “canneto/ripariale” “macchia” e “pascolo”



REGIONE PUGLIA

Area Politiche per la riqualificazione, la tutela e la sicurezza ambientale e per
l'attuazione delle opere pubbliche

Servizio Protezione Civile

- Sala Operativa Unificata Permanente-

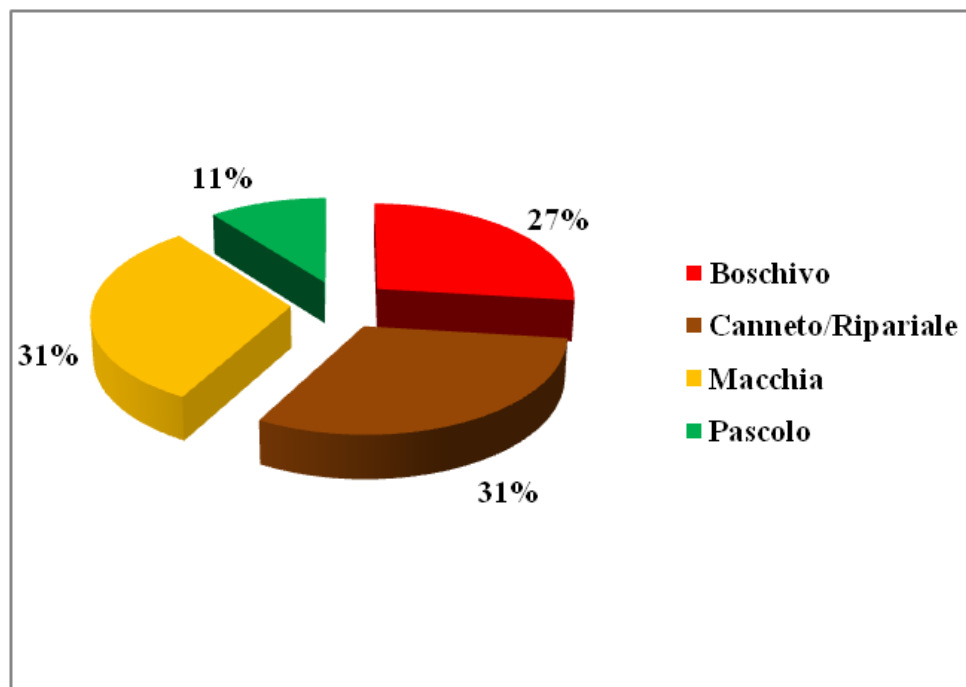


Interventi suddivisi per tipologia “boschiva”:

Tipologie	2014
Alberature	60
Boschivo	102
Canneto/Ripariale	118
Colture agrarie	119
Totale	3764

Tra gli interventi boschivi è stata inclusa la tipologia “Canneto/ripariale” in quanto è ampiamente distribuita sul territorio pugliese e, in alcuni casi, ricade in prossimità di aree boscate.

Percentuale interventi per tipologia “boschiva”





REGIONE PUGLIA

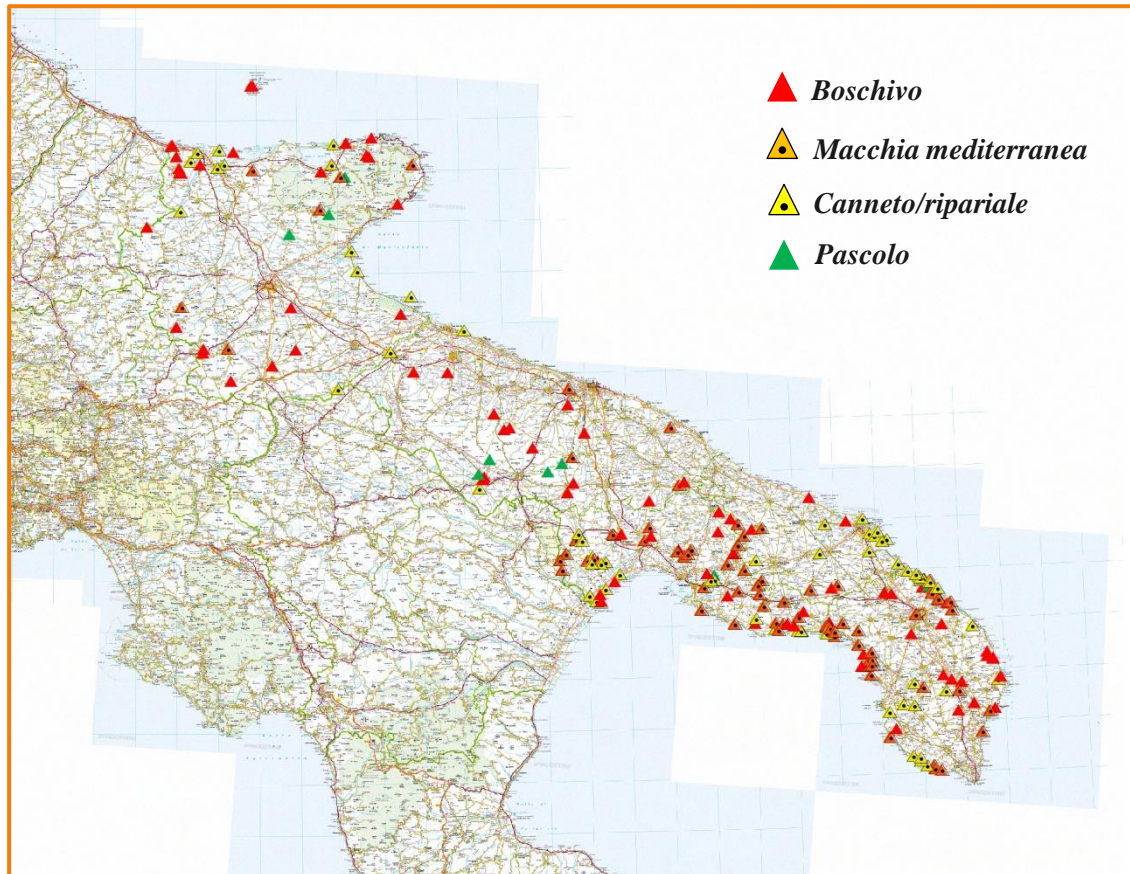
Area Politiche per la riqualificazione, la tutela e la sicurezza ambientale e per
l'attuazione delle opere pubbliche

Servizio Protezione Civile

- Sala Operativa Unificata Permanente-



Distribuzione spaziale degli interventi boschivi del 2014





REGIONE PUGLIA

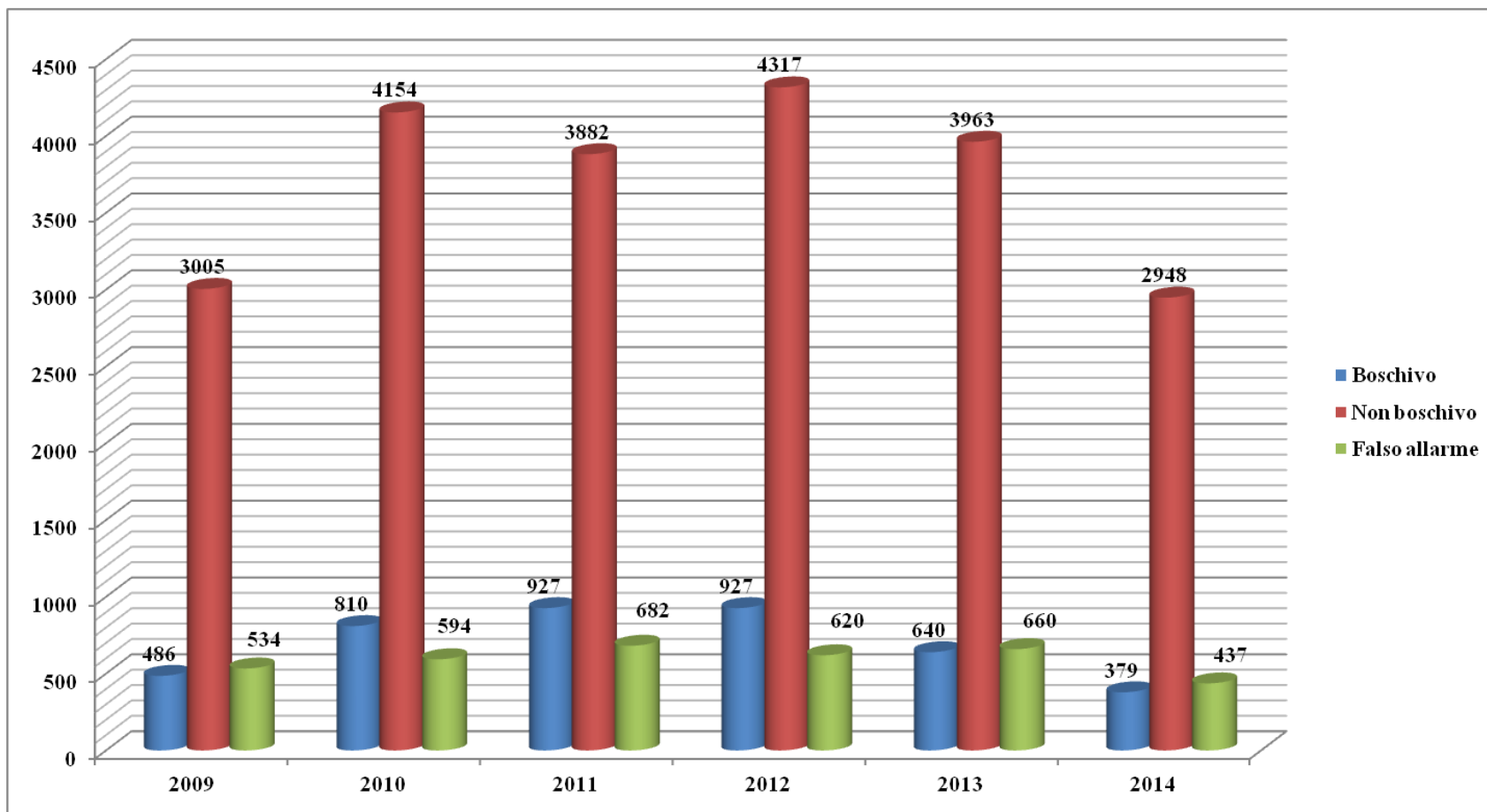
Area Politiche per la riqualificazione, la tutela e la sicurezza ambientale e per
l'attuazione delle opere pubbliche

Servizio Protezione Civile

- Sala Operativa Unificata Permanente-



Confronto interventi negli anni 2009/2014 suddivisi per “tipologia”:





REGIONE PUGLIA

Area Politiche per la riqualificazione, la tutela e la sicurezza ambientale e per
l'attuazione delle opere pubbliche

Servizio Protezione Civile

- Sala Operativa Unificata Permanente-



Elenco dei 10 comuni con più interventi, suddivisi per Provincia:

Bari	
Comune	2014
GRAVINA IN PUGLIA	80
CASSANO DELLE MURGE	45
ALTAMURA	44
SANTERAMO IN COLLE	40
GIOIA DEL COLLE	39
ACQUAVIVA DELLE FONTI	19
GRUMO APPULA	16
CORATO	15
CASAMASSIMA	14
BARI/MONOPOLI	13

Foggia	
Comune	2014
MANFREDONIA	61
CAGNANO VARANO	35
VIESTE	29
VICO DEL GARGANO	29
LESINA	20
CHIEUTI	20
SAN GIOVANNI ROTONDO	19
FOGGIA	19
ISCHITELLA	16
SANNICANDRO GARGANICO	15

Bat	
Comune	2014
MINERVINO MURGE	59
SPINAZZOLA	53
ANDRIA	48
TRINITAPOLI	19
MARGHERITA DI SAVOIA	9
CANOSA DI PUGLIA	6
BARLETTA	5
SAN FERDINANDO DI PUGLIA	4
TRANI	3

Brindisi	
Comune	2014
BRINDISI	57
CEGLIE MESSAPICA	52
SAN DONACI	45
TORRE SANTA SUSANNA	34
SAN PIETRO VERNOTICO	34
MESAGNE	31
TORCHIAROLO	29
CELLINO SAN MARCO	25
SAN PANCRAZIO SALENTINO	22
CAROVIGNO	20

Lecce	
Comune	2014
LECCE	206
NARDÒ	92
UGENTO	75
PORTO CESAREO	51
SANTA CESAREA TERME	51
GALATINA	49
GALLIPOLI	40
TAURISANO	40
OTRANTO	39
ALLISTE	37

Taranto	
Comune	2014
TARANTO	98
GINOSA	93
MANDURIA	85
MOTTOLA	59
CASTELLANETA	55
CRISPIANO	42
MASSAFRA	41
LATERZA	40
STATTE	37
MARTINA FRANCA	30



REGIONE PUGLIA

Area Politiche per la riqualificazione, la tutela e la sicurezza ambientale e per
l'attuazione delle opere pubbliche

Servizio Protezione Civile

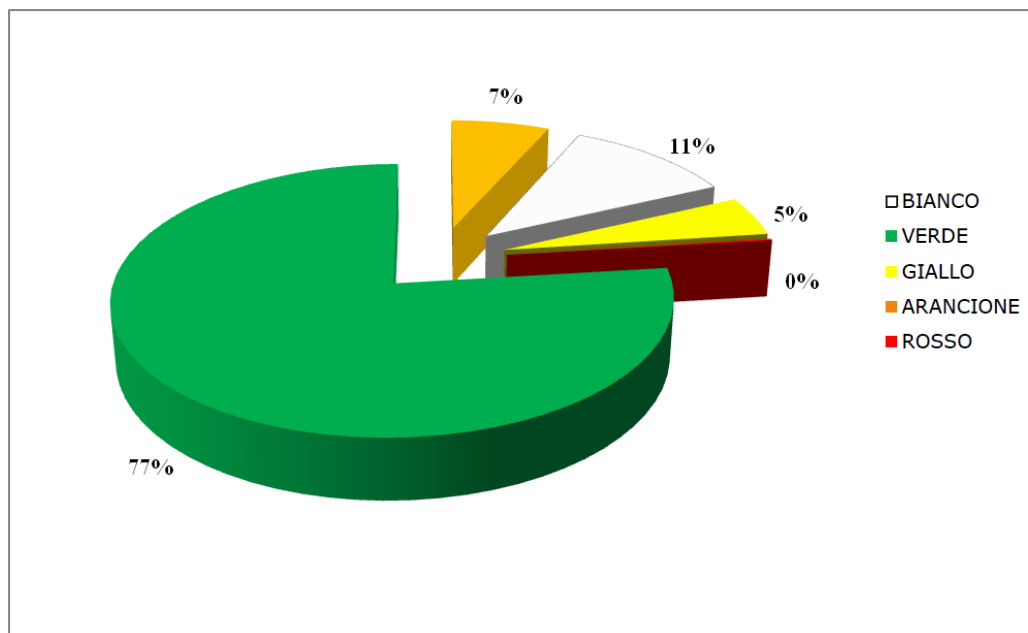
- Sala Operativa Unificata Permanente-



Interventi suddivisi per “codice chiusura”*:

Codice	N°Interventi
BIANCO	437
VERDE	2880
GIALLO	184
ARANCIONE	245
ROSSO	18
Totale	3764

*Percentuale interventi per “codice chiusura”**



* per codice chiusura si intende la gravità dell'intervento gestito



REGIONE PUGLIA

Area Politiche per la riqualificazione, la tutela e la sicurezza ambientale e per
l'attuazione delle opere pubbliche

Servizio Protezione Civile

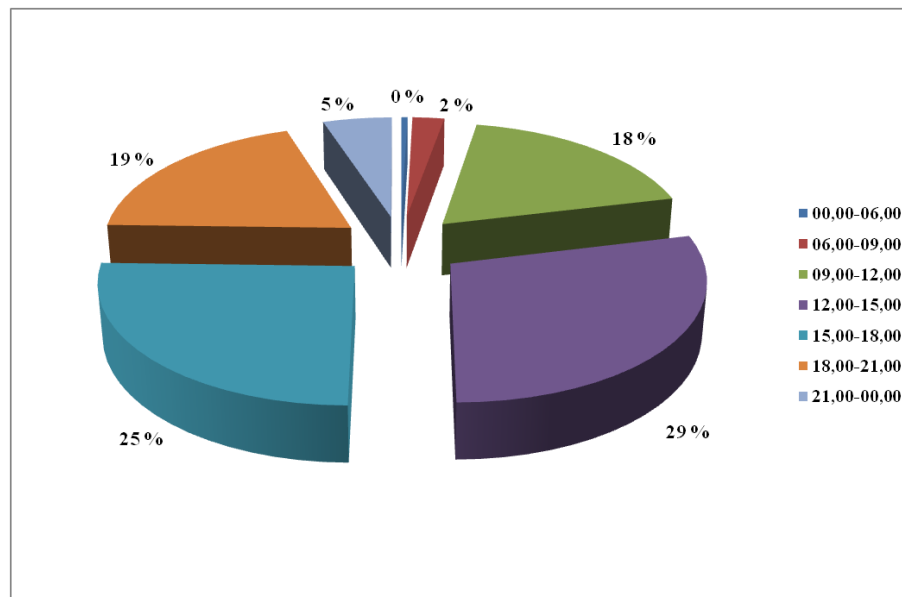
- Sala Operativa Unificata Permanente-



Interventi suddivisi per “fascia oraria”:

Fascia oraria inizio intervento	N° interventi
00,00 - 06,00	18
06,00 - 09,00	88
09,00 - 12,00	691
12,00 - 15,00	1094
15,00 - 18,00	955
18,00 - 21,00	730
21,00 - 00,00	188
Totale	3764

Percentuale interventi suddivisi per “fascia oraria” (relativi all’inizio intervento)





REGIONE PUGLIA

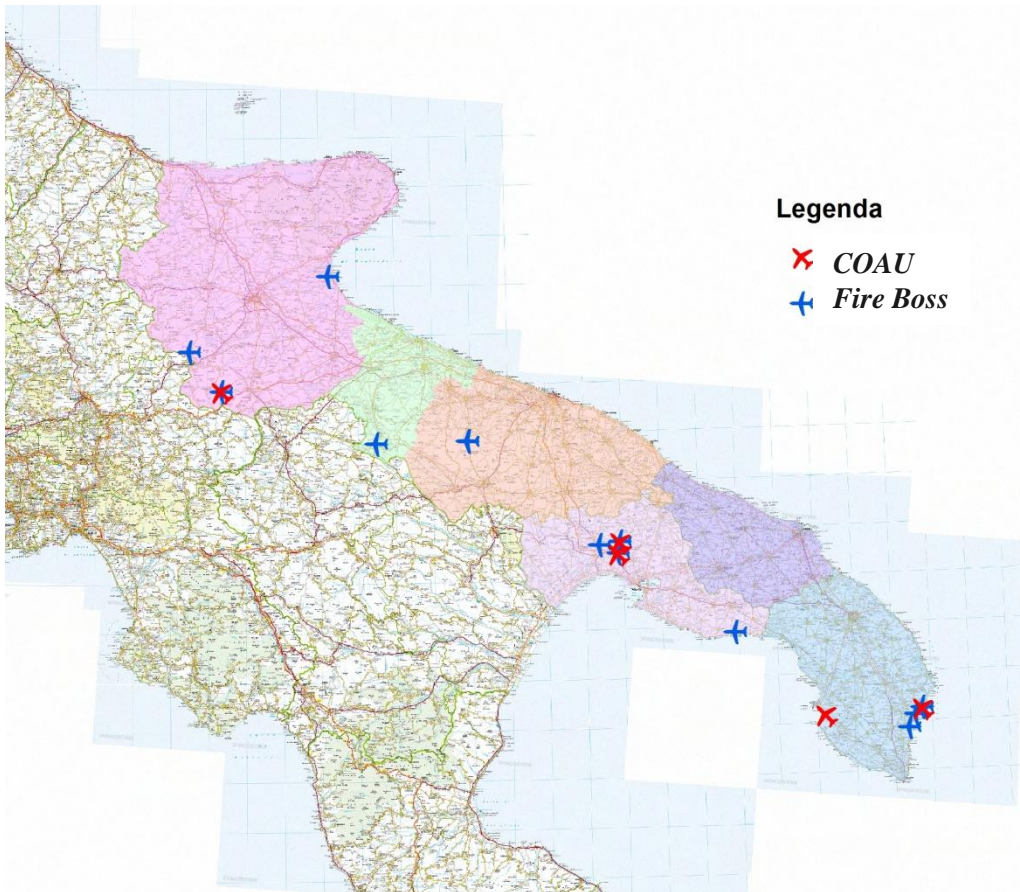
Area Politiche per la riqualificazione, la tutela e la sicurezza ambientale e per
l'attuazione delle opere pubbliche

Servizio Protezione Civile

- Sala Operativa Unificata Permanente-



Distribuzione spaziale degli interventi aerei nel 2014:



PROVINCIA	N°interventi aerei
BARI	2
BRINDISI	0
BAT	1
FOGGIA	3
LECCE	4
TARANTO	4
Totale	14



REGIONE PUGLIA

Area Politiche per la riqualificazione, la tutela e la sicurezza ambientale e per
l'attuazione delle opere pubbliche

Servizio Protezione Civile

- Sala Operativa Unificata Permanente-



Interventi ricadenti in aree naturali:

<i>Aree Naturali</i>	<i>N Int.</i>
<i>SIC (Sito di Interesse Comunitario)</i>	<i>259</i>
<i>ZPS (Zone di Protezione Speciale)</i>	<i>151</i>
<i>Parco Nazionale</i>	<i>268</i>
<i>Parco Naturale Regionale</i>	<i>91</i>
<i>Riserva Naturale Statale</i>	<i>11</i>
<i>Riserva Naturale Orientata Regionale</i>	<i>12</i>
<i>IBA (Important Bird Area)</i>	<i>268</i>



REGIONE PUGLIA

Area Politiche per la riqualificazione, la tutela e la sicurezza ambientale e per
l'attuazione delle opere pubbliche

Servizio Protezione Civile

- Sala Operativa Unificata Permanente-



Interventi ricadenti nel Parco Nazionale del Gargano:

Tipologie	N° Interventi
Alberature	-
Boschivo	9
Canneto/Ripariale	10
Colture agrarie	4
Falso allarme	33
Incolti/Stoppie	23
Macchia	5
Pascolo	7
Residui vegetali	14
Sterpaglia	41
Altro	14
Totale	160





REGIONE PUGLIA

Area Politiche per la riqualificazione, la tutela e la sicurezza ambientale e per l'attuazione delle opere pubbliche

Servizio Protezione Civile

- Sala Operativa Unificata Permanente -



Interventi ricadenti nel Parco Nazionale dell'Alta Murgia:

Tipologie	N° Interventi
Alberature	3
Boschivo	4
Canneto/Ripariale	1
Colture agrarie	4
Falso allarme	32
Incolti/Stoppie	27
Macchia	-
Pascolo	11
Residui vegetali	1
Sterpaglia	21
Altro	4
Totale	108

