



REGIONE PUGLIA

*Area Politiche per la riqualificazione, la tutela e la sicurezza ambientale e per
l'attuazione delle opere pubbliche*

Servizio Protezione Civile

- Sala Operativa Unificata Permanente-



Campagna A.I.B. 2013

15 giugno – 15 settembre

Analisi degli interventi gestiti dalla Sala Operativa Unificata Permanente



REGIONE PUGLIA

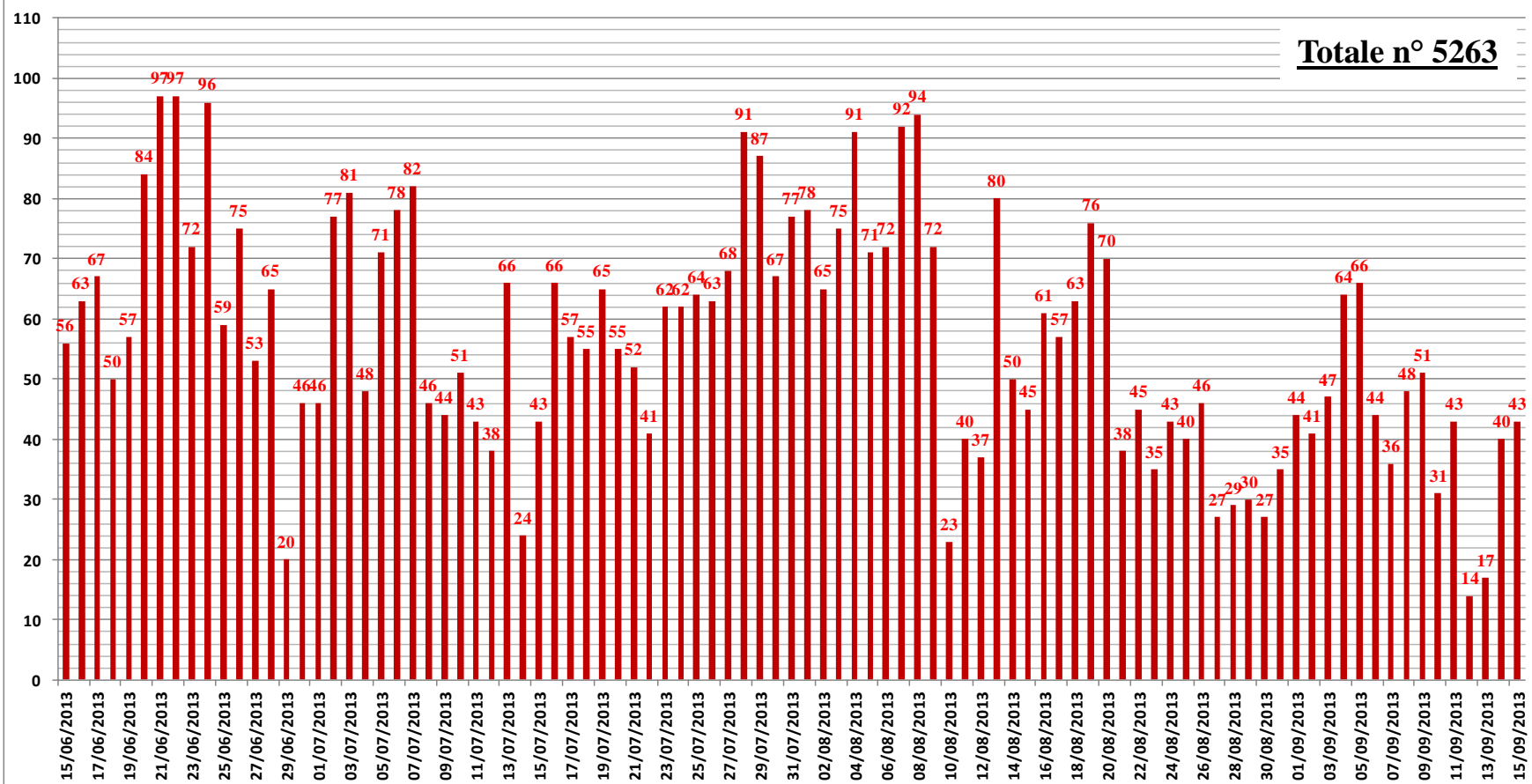
Area Politiche per la riqualificazione, la tutela e la sicurezza ambientale e per
l'attuazione delle opere pubbliche

Servizio Protezione Civile

- Sala Operativa Unificata Permanente -



Interventi giornalieri 2013:





REGIONE PUGLIA

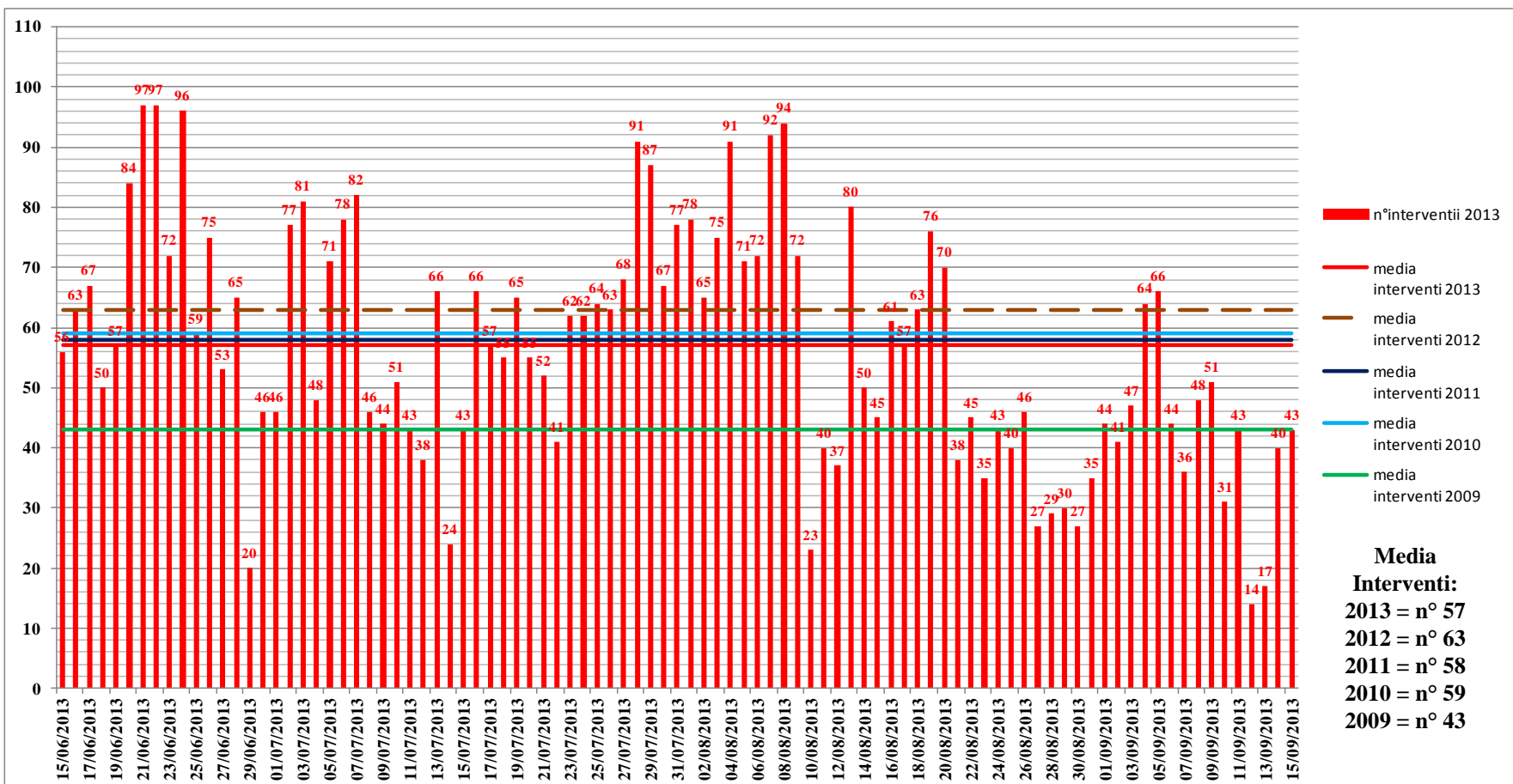
Area Politiche per la riqualificazione, la tutela e la sicurezza ambientale e per
l'attuazione delle opere pubbliche

Servizio Protezione Civile

- Sala Operativa Unificata Permanente -



Andamento giornaliero degli interventi e relativo confronto tra le medie degli anni 2009 - 2012:





REGIONE PUGLIA

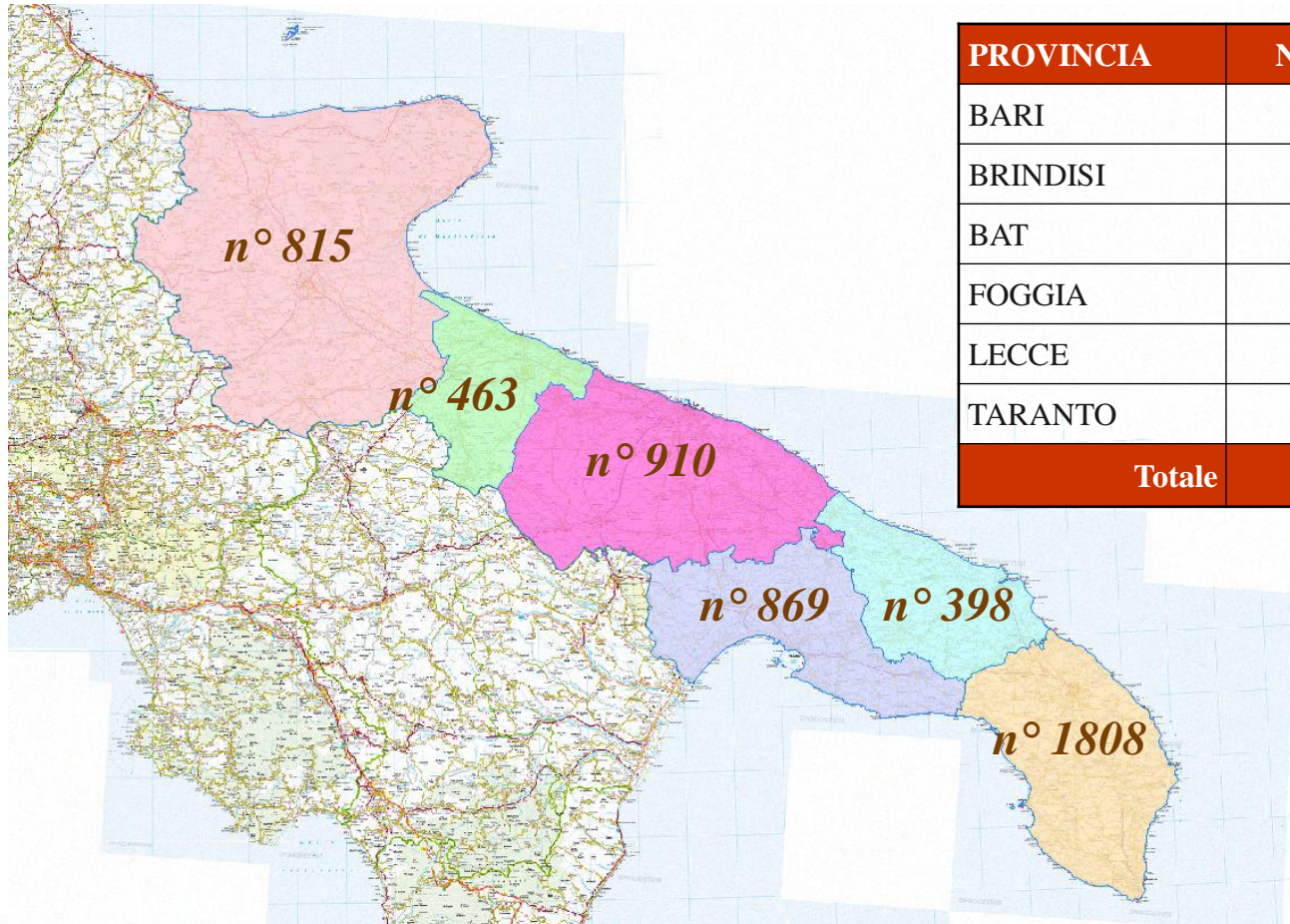
Area Politiche per la riqualificazione, la tutela e la sicurezza ambientale e per
l'attuazione delle opere pubbliche

Servizio Protezione Civile

- Sala Operativa Unificata Permanente-



Interventi del 2013 suddivisi per Provincia:



PROVINCIA	N°interventi
BARI	910
BRINDISI	398
BAT	463
FOGGIA	815
LECCE	1808
TARANTO	869
Totale	5263



REGIONE PUGLIA

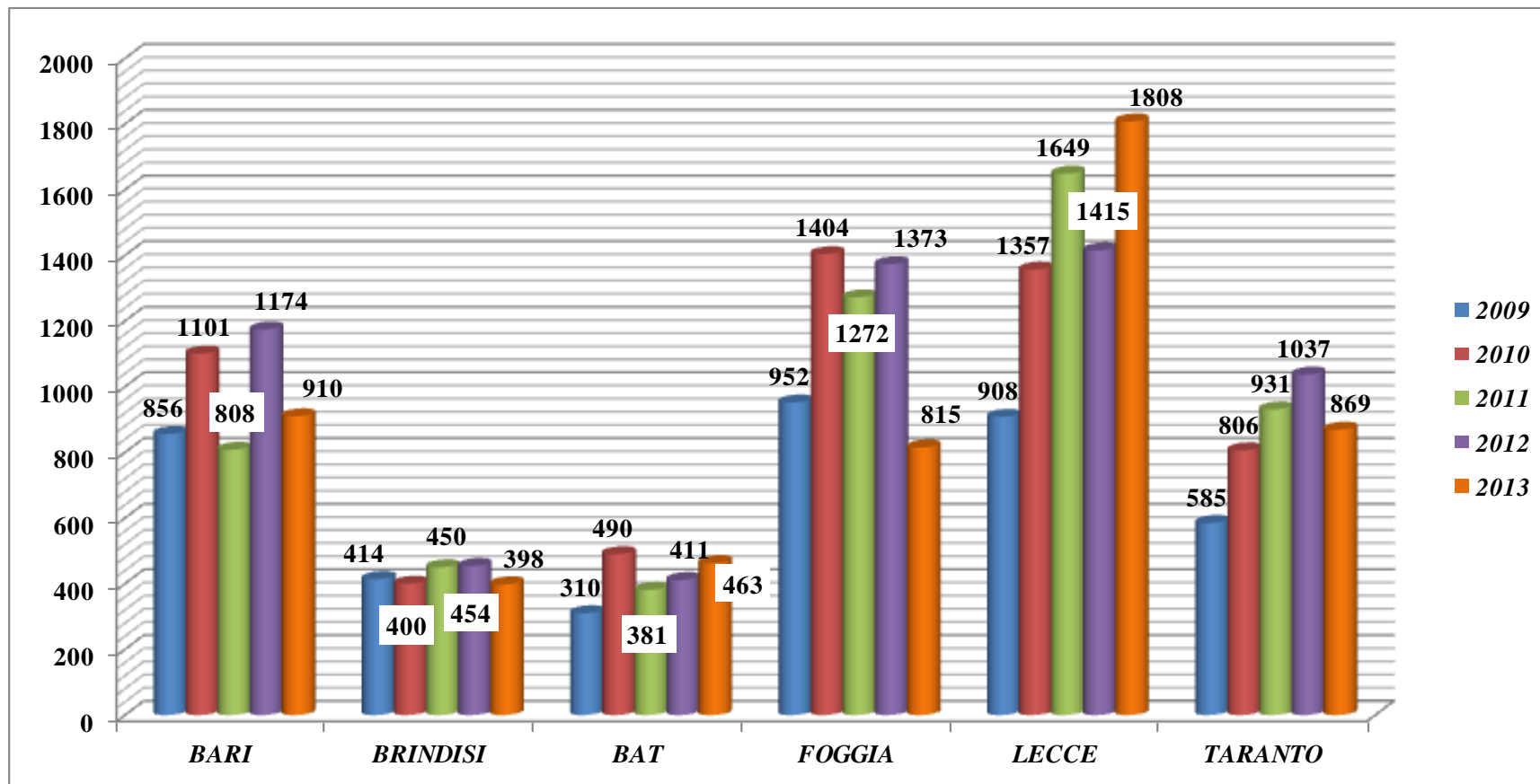
Area Politiche per la riqualificazione, la tutela e la sicurezza ambientale e per
l'attuazione delle opere pubbliche

Servizio Protezione Civile

- Sala Operativa Unificata Permanente-



Confronto del n° degli interventi negli anni 2009-2013 suddivisi per Provincia:





REGIONE PUGLIA

Area Politiche per la riqualificazione, la tutela e la sicurezza ambientale e per
l'attuazione delle opere pubbliche

Servizio Protezione Civile

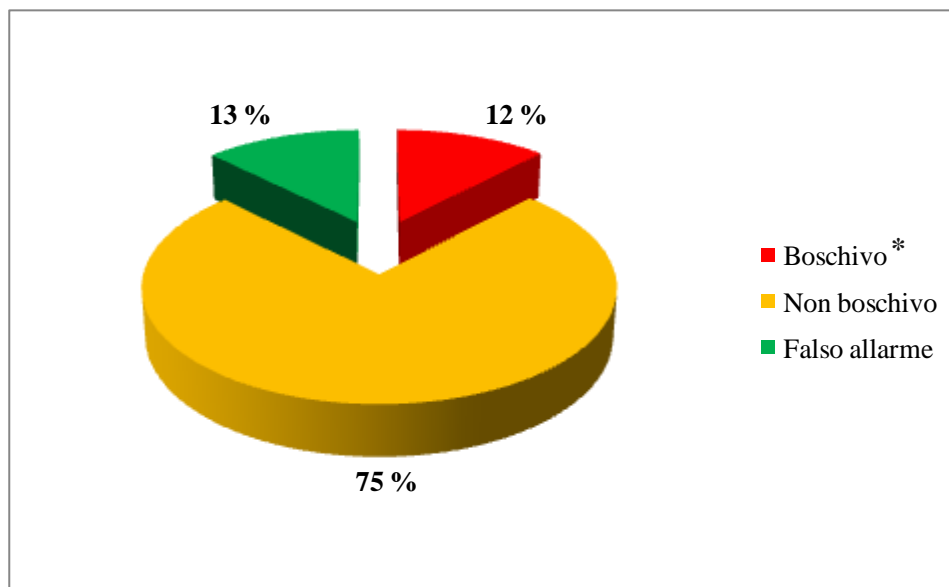
- Sala Operativa Unificata Permanente-



Interventi suddivisi per “tipologia”, e relativo confronto con il 2012:

Tipologie	N°interventi anno 2012	N°interventi anno 2013
Alberature	179	80
Boschivo	379	196
Canneto/Ripariale	162	143
Colture agrarie	202	204
Falso allarme	620	660
Incolti/Stoppie	1186	997
Macchia	265	194
Pascolo	121	107
Residui vegetali	36	76
Sterpaglia	2266	2234
Altro	448	372
Totale	5864	5263

Percentuale interventi 2013 per “tipologia”



*Tra gli interventi boschivi sono state raggruppate le tipologie: “boschivo”, “canneto/ripariale”
“macchia” e “pascolo”



REGIONE PUGLIA

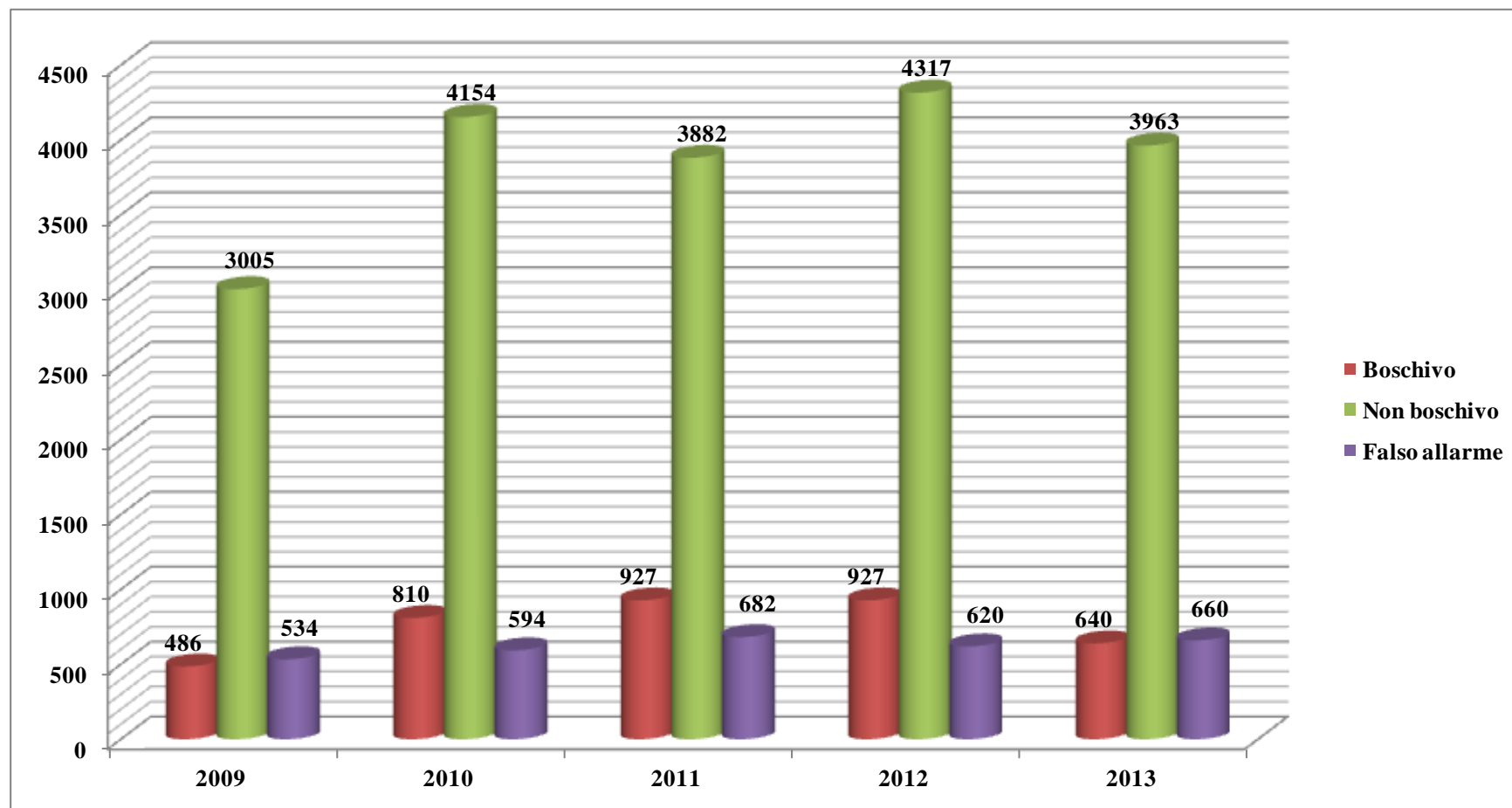
Area Politiche per la riqualificazione, la tutela e la sicurezza ambientale e per
l'attuazione delle opere pubbliche

Servizio Protezione Civile

- Sala Operativa Unificata Permanente-



Confronto interventi negli anni 2009/2013 suddivisi per "tipologia":



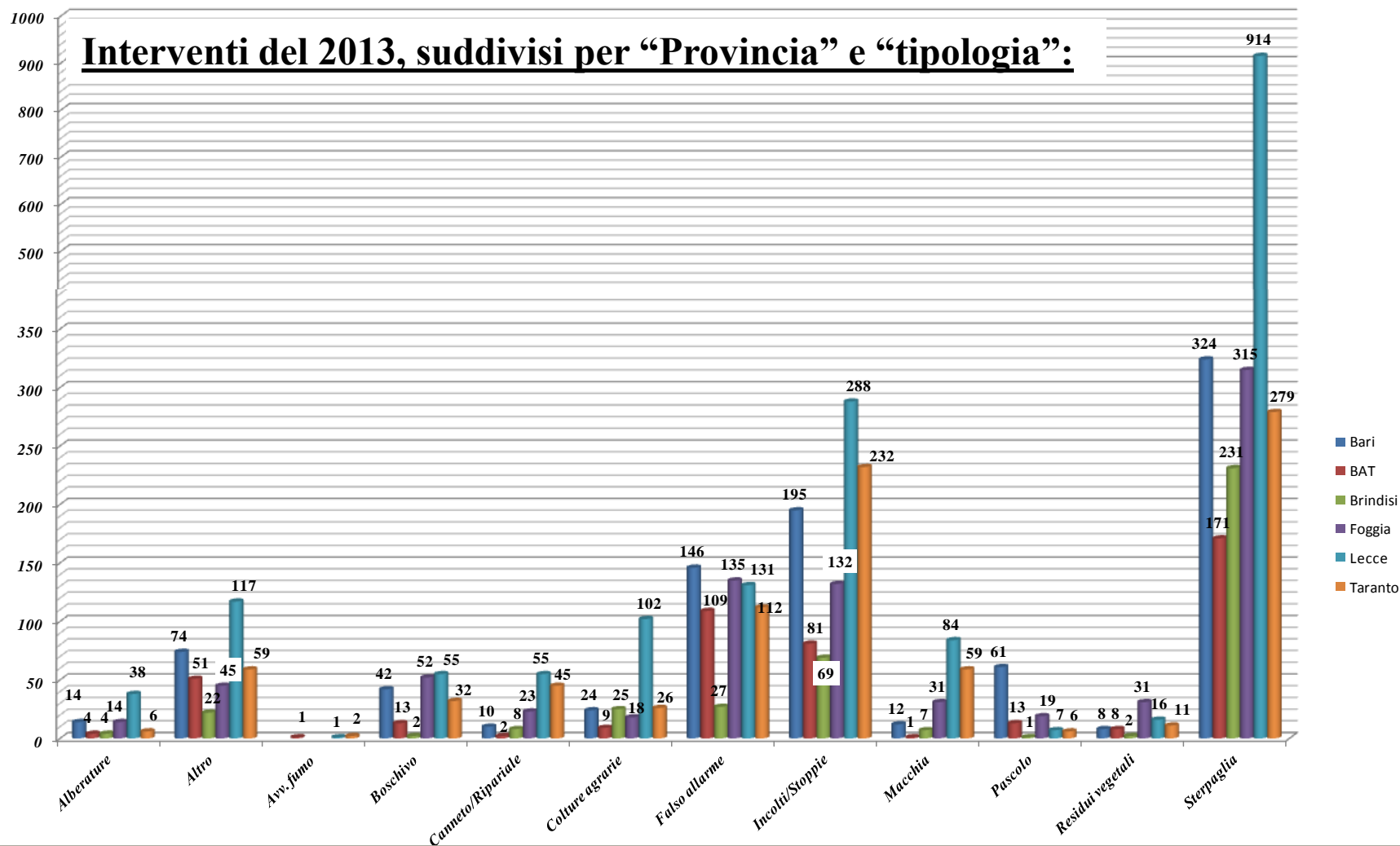


REGIONE PUGLIA

Area Politiche per la riqualificazione, la tutela e la sicurezza ambientale e per l'attuazione delle opere pubbliche

Servizio Protezione Civile

- Sala Operativa Unificata Permanente-





REGIONE PUGLIA

Area Politiche per la riqualificazione, la tutela e la sicurezza ambientale e per
l'attuazione delle opere pubbliche

Servizio Protezione Civile

- Sala Operativa Unificata Permanente-



Elenco dei 10 comuni con più interventi, suddivisi per Provincia:

Bari		Bat		Brindisi	
Comune	n° int. 2013	Comune	n° int. 2013	Comune	n° int. 2013
GRAVINA IN PUGLIA	129	MINERVINO MURGE	171	CEGLIE MESSAPICA	57
ALTAMURA	102	ANDRIA	151	BRINDISI	52
GIOIA DEL COLLE	92	SPINAZZOLA	68	SAN DONACI	46
SANTERAMO IN COLLE	69	TRINITAPOLI	24	MESAGNE	36
CASSANO DELLE MURGE	67	BARLETTA	15	SAN PANCRAZIO SALENTINO	27
ACQUAVIVA DELLE FONTI	62	MARGHERITA DI SAVOIA	9	FASANO	22
RUVO DI PUGLIA	39	TRANI	9	OSTUNI	21
CORATO	38	CANOSA DI PUGLIA	6	TORRE SANTA SUSANNA	18
MONOPOLI	35	SAN FERDINANDO DI PUGLIA	6	FRANCAVILLA FONTANA	17
CASAMASSIMA	26	BISCEGLIE	4	CELLINO SAN MARCO	14
Foggia		Lecce		Taranto	
Comune	n° int. 2013	Comune	n° int. 2013	Comune	n° int. 2013
MANFREDONIA	68	LECCE	269	GINOSA	176
FOGGIA	57	PORTO CESAREO	86	MOTTOLA	93
CAGNANO VARANO	46	UGENTO	77	CASTELLANETA	88
VICO DEL GARGANO	45	NARDÒ	67	TARANTO	86
SAN GIOVANNI ROTONDO	44	SANTA CESAREA TERME	61	LATERZA	67
LESINA	41	OTRANTO	49	MANDURIA	63
VIESTE	33	GALLIPOLI	45	STATTE	42
SAN MARCO IN LAMIS	31	GALATINA	43	MARTINA FRANCA	41
MONTE SANT'ANGELO	30	TAURISANO	43	CRISPIANO	39
PESCHICI	28	MELENDUGNO	40	MASSAFRA	35



REGIONE PUGLIA

Area Politiche per la riqualificazione, la tutela e la sicurezza ambientale e per
l'attuazione delle opere pubbliche

Servizio Protezione Civile

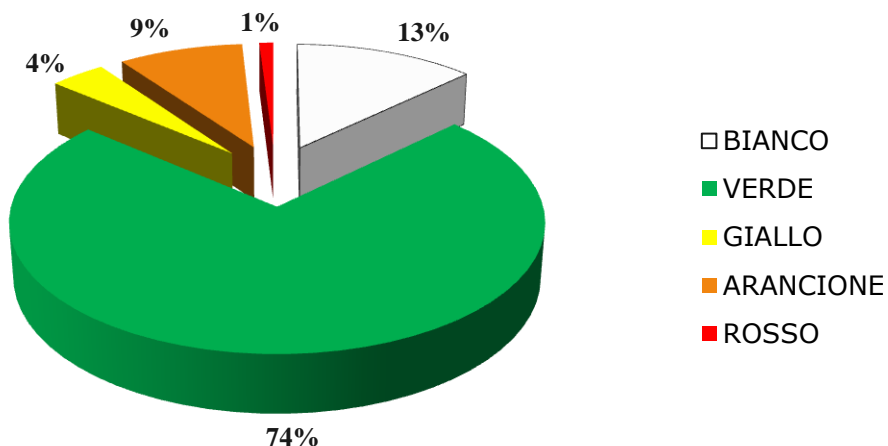
- Sala Operativa Unificata Permanente-



Interventi suddivisi per “codice chiusura”*:

Codice	N°interventi
BIANCO	660
VERDE	3889
GIALLO	215
ARANCIONE	471
ROSSO	28
Totale	5263

*Percentuale interventi per “codice chiusura”**



* per codice chiusura si intende la gravità dell'intervento gestito



REGIONE PUGLIA

Area Politiche per la riqualificazione, la tutela e la sicurezza ambientale e per
l'attuazione delle opere pubbliche

Servizio Protezione Civile

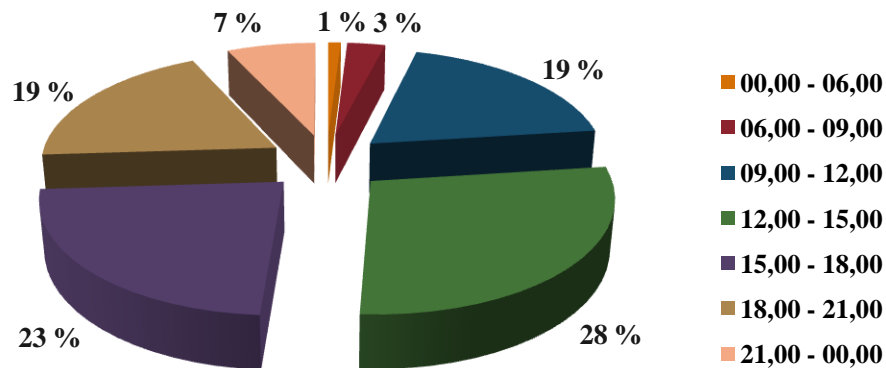
- Sala Operativa Unificata Permanente-



Interventi suddivisi per “fascia oraria”:

Fascia oraria inizio intervento	N° interventi
00,00 - 06,00	60
06,00 - 09,00	169
09,00 - 12,00	977
12,00 - 15,00	1475
15,00 - 18,00	1206
18,00 - 21,00	1005
21,00 - 00,00	371
Totale	5263

Percentuale interventi suddivisi per “fascia oraria” (relativi all’inizio intervento)





REGIONE PUGLIA

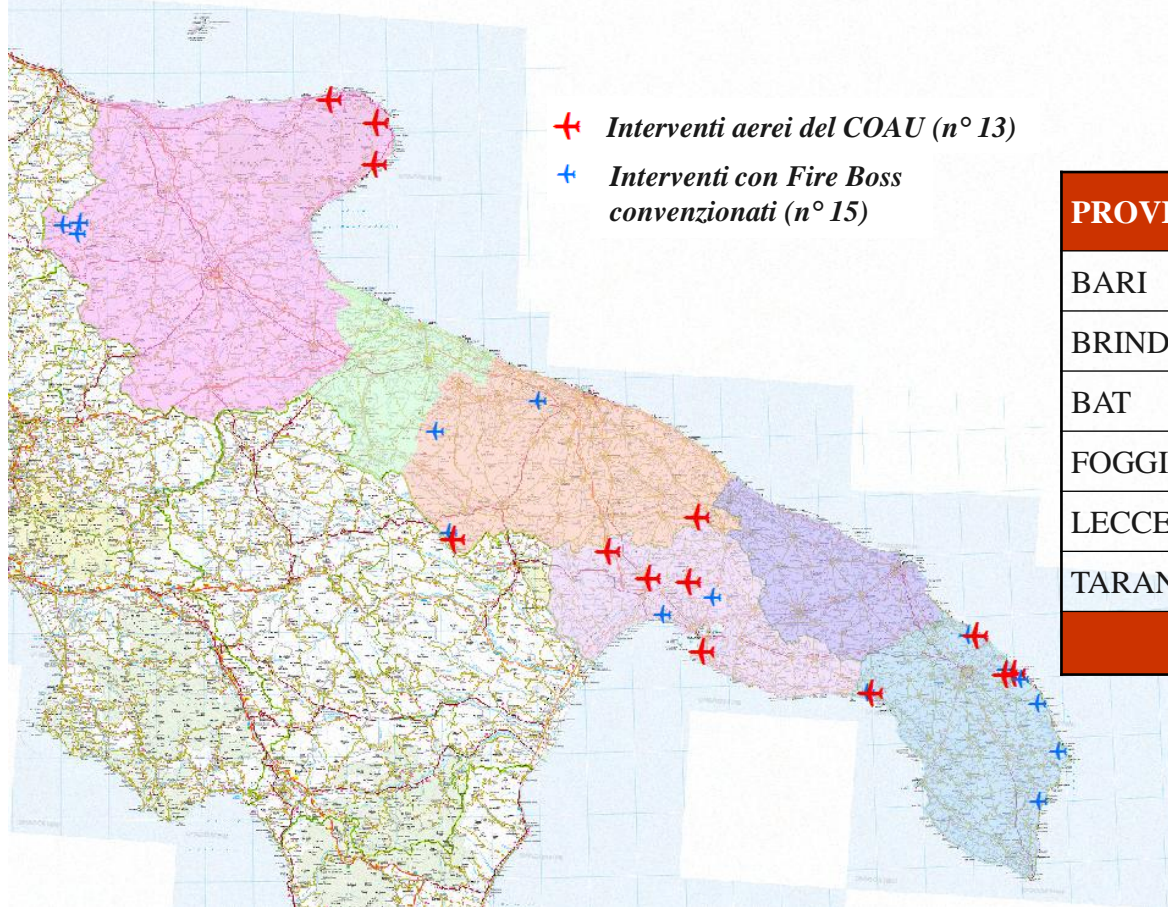
Area Politiche per la riqualificazione, la tutela e la sicurezza ambientale e per
l'attuazione delle opere pubbliche

Servizio Protezione Civile

- Sala Operativa Unificata Permanente-



Distribuzione spaziale degli interventi aerei nel 2012:



PROVINCIA	N°interventi Aerei 2012	N°interventi Aerei 2013
BARI	15	6
BRINDISI	0	0
BAT	9	0
FOGGIA	60	6
LECCE	6	11
TARANTO	32	5
Totale	122	28



REGIONE PUGLIA

Area Politiche per la riqualificazione, la tutela e la sicurezza ambientale e per
l'attuazione delle opere pubbliche

Servizio Protezione Civile

- Sala Operativa Unificata Permanente-



Interventi ricadenti in aree naturali:

<i>Aree Naturali</i>	<i>N° Int.</i>
<i>SIC (Sito di Interesse Comunitario)</i>	<i>418</i>
<i>ZPS (Zone di Protezione Speciale)</i>	<i>264</i>
<i>Parco Nazionale</i>	<i>161</i>
<i>Parco Naturale regionale</i>	<i>113</i>
<i>Riserva Naturale Statale</i>	<i>5</i>
<i>Riserva Naturale Orientata Regionale</i>	<i>27</i>
<i>IBA (Important Bird Area)</i>	<i>453</i>