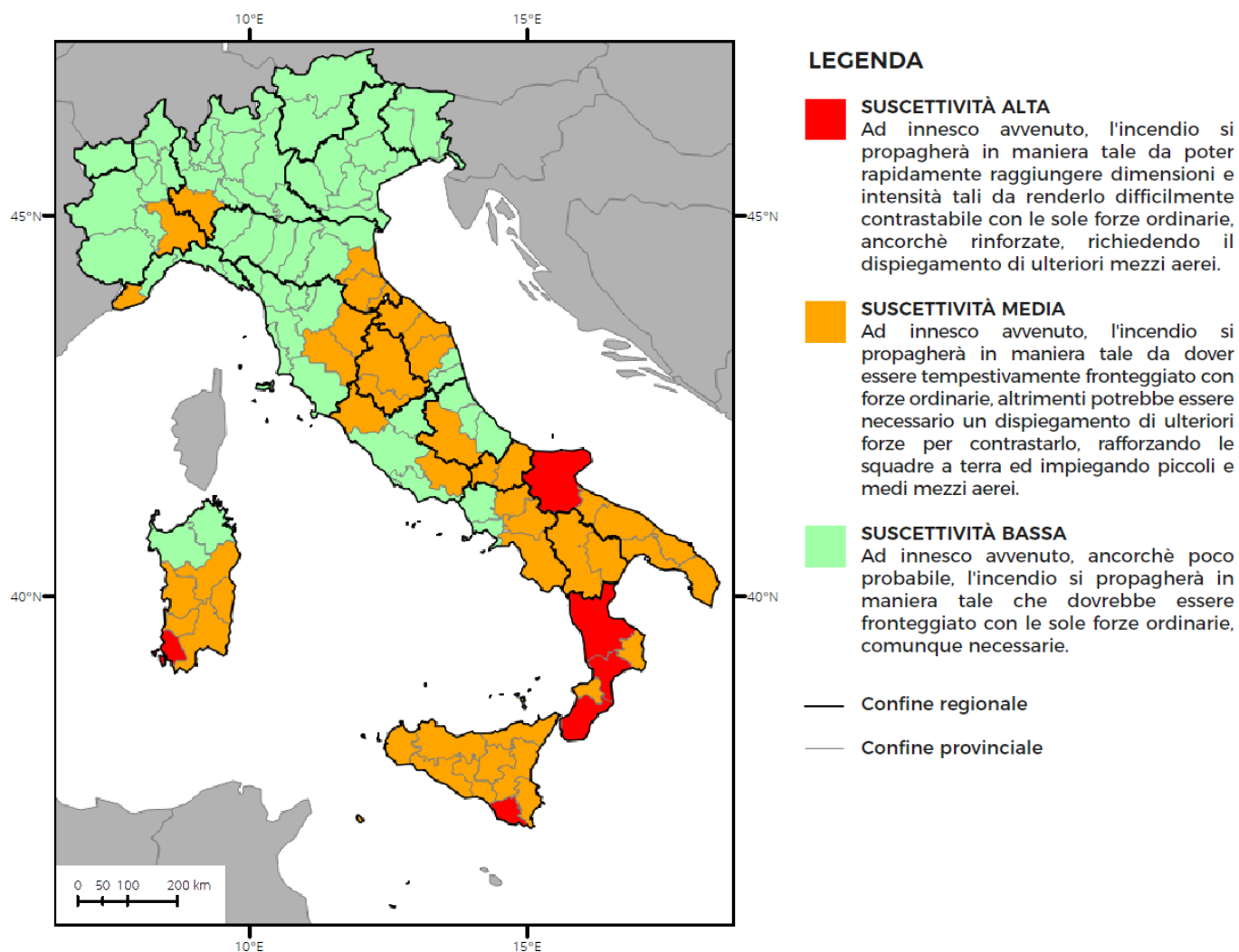


BOLLETTINO DI PREVISIONE NAZIONALE INCENDI BOSCHIVI

condizioni di suscettività all'innesco e alla propagazione di incendi boschivi

Previsione per giovedì, 23 giugno 2022, per l'Italia



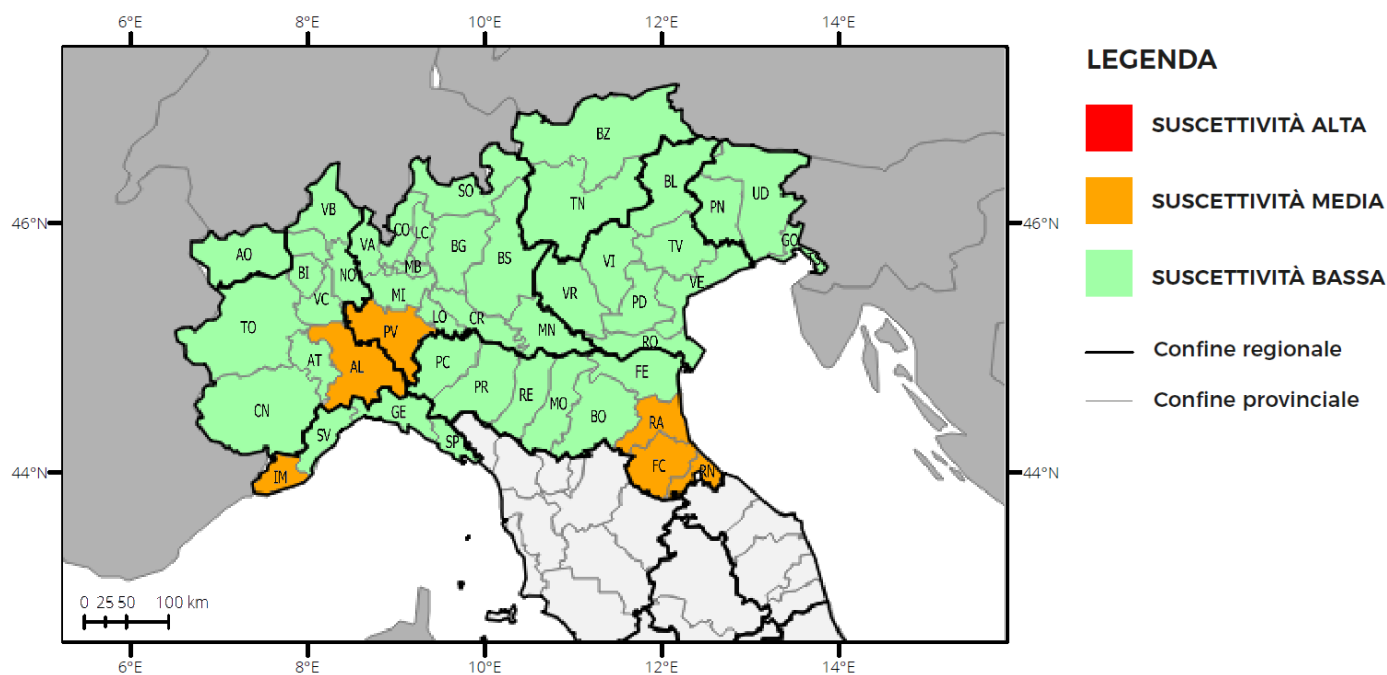
Situazione sinottica

il robusto promontorio, di origine subtropicale e posizionato sul Mediterraneo centrale, mantiene condizioni di tempo stabile e soleggiato su gran parte del nostro Paese, ad eccezione di parte del Nord. Domani il promontorio tenderà a ritirarsi parzialmente verso sud permettendo l'arrivo di correnti atlantiche e di locali piovoschi sulle aree alpine, specie orientali, e più sporadicamente a ridosso dei settori appenninici centro-settentrionali. La ventilazione rimarrà generalmente debole, con locali rinforzi dai quadranti meridionali al Nord e sull'Appennino centro-settentrionale. Le temperature permarranno elevate o molto elevate al Sud, mentre al Centro-Nord subiranno una lieve flessione.

BOLLETTINO DI PREVISIONE NAZIONALE INCENDI BOSCHIVI

condizioni di suscettività all'innesco e alla propagazione di incendi boschivi

Previsione per giovedì, 23 giugno 2022, per l'Italia settentrionale



REGIONE	SUSCETTIVITÀ ALTA	SUSCETTIVITÀ MEDIA	SUSCETTIVITÀ BASSA
VALLE D'AOSTA			AO
PIEMONTE		AL	AT, BI, CN, NO, TO, VB, VC
LOMBARDIA		PV	BG, BS, CO, CR, LC, LO, MB, MI, MN, SO, VA
TRENTINO A. A.			In tutte le province
VENETO			In tutte le province
FRIULI V. GIULIA			In tutte le province
LIGURIA		IM	GE, SP, SV
EMILIA-ROMAGNA		FC, RA, RN	BO, FE, MO, PC, PR, RE

Previsione meteorologica

Precipitazioni: isolate, a prevalente carattere temporalesco, su tutti i settori alpini, e su Liguria ed Emilia-Romagna occidentale; assenti o non rilevanti altrove.

Venti: generalmente deboli dai quadranti meridionali, con rinforzi sud-occidentali specie su Liguria ed aree appenniniche emiliane.

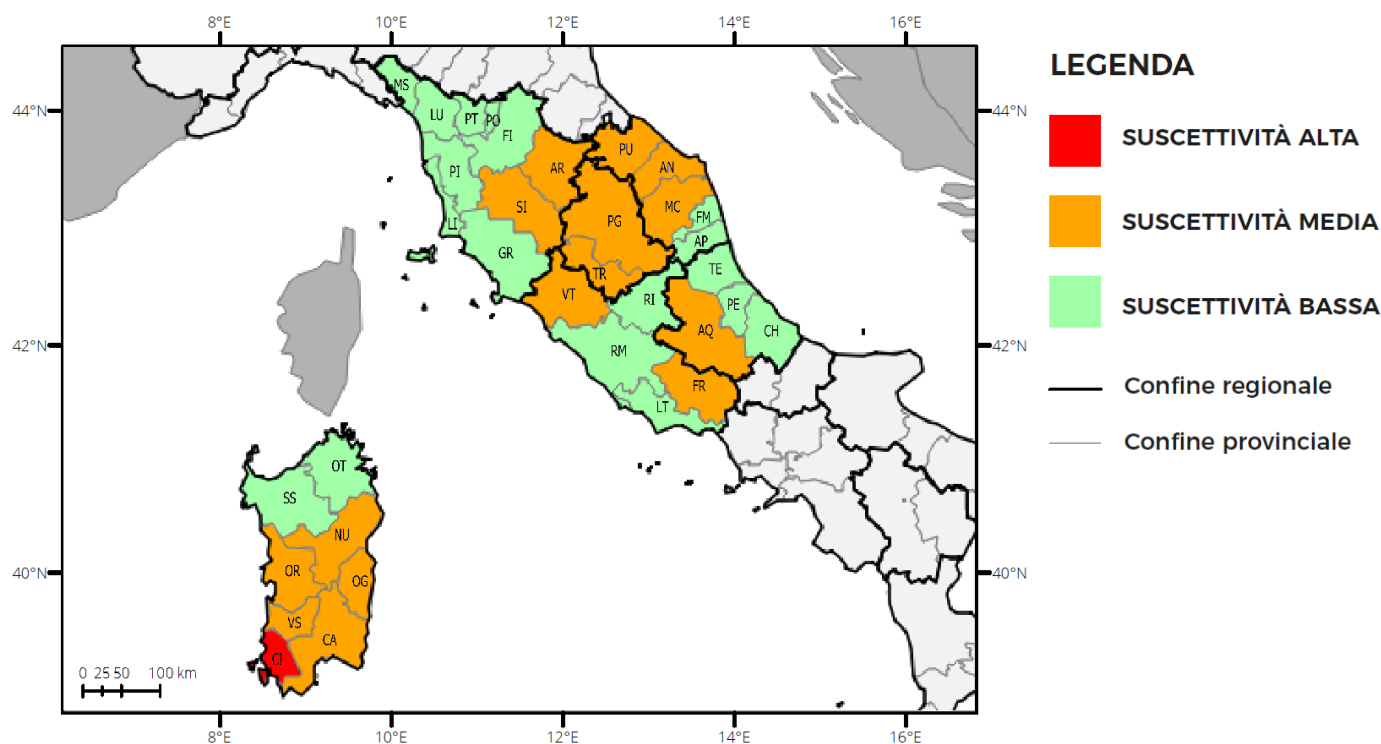
Temperature: in lieve diminuzione le massime sui settori alpini, ancora con valori elevati sulla pianura emiliano-romagnola.

Umidità minima nei bassi strati: 40-65%.

BOLLETTINO DI PREVISIONE NAZIONALE INCENDI BOSCHIVI

condizioni di suscettività all'innesco e alla propagazione di incendi boschivi

Previsione per giovedì, 23 giugno 2022, per l'Italia centrale e la Sardegna



REGIONE	SUSCETTIVITÀ ALTA	SUSCETTIVITÀ MEDIA	SUSCETTIVITÀ BASSA
TOSCANA		AR, SI	FI, GR, LI, LU, MS, PI, PO, PT
UMBRIA		In tutte le province	
MARCHE		AN, MC, PU	AP, FM
LAZIO		FR, VT	LT, RI, RM
ABRUZZO		AQ	CH, PE, TE
SARDEGNA	CI	CA, NU, OG, OR, VS	OT, SS

Previsione meteorologica

Precipitazioni: assenti o non rilevanti.

Venti: generalmente deboli dai quadranti meridionali, con rinforzi sud-occidentali specie sulle aree appenniniche.

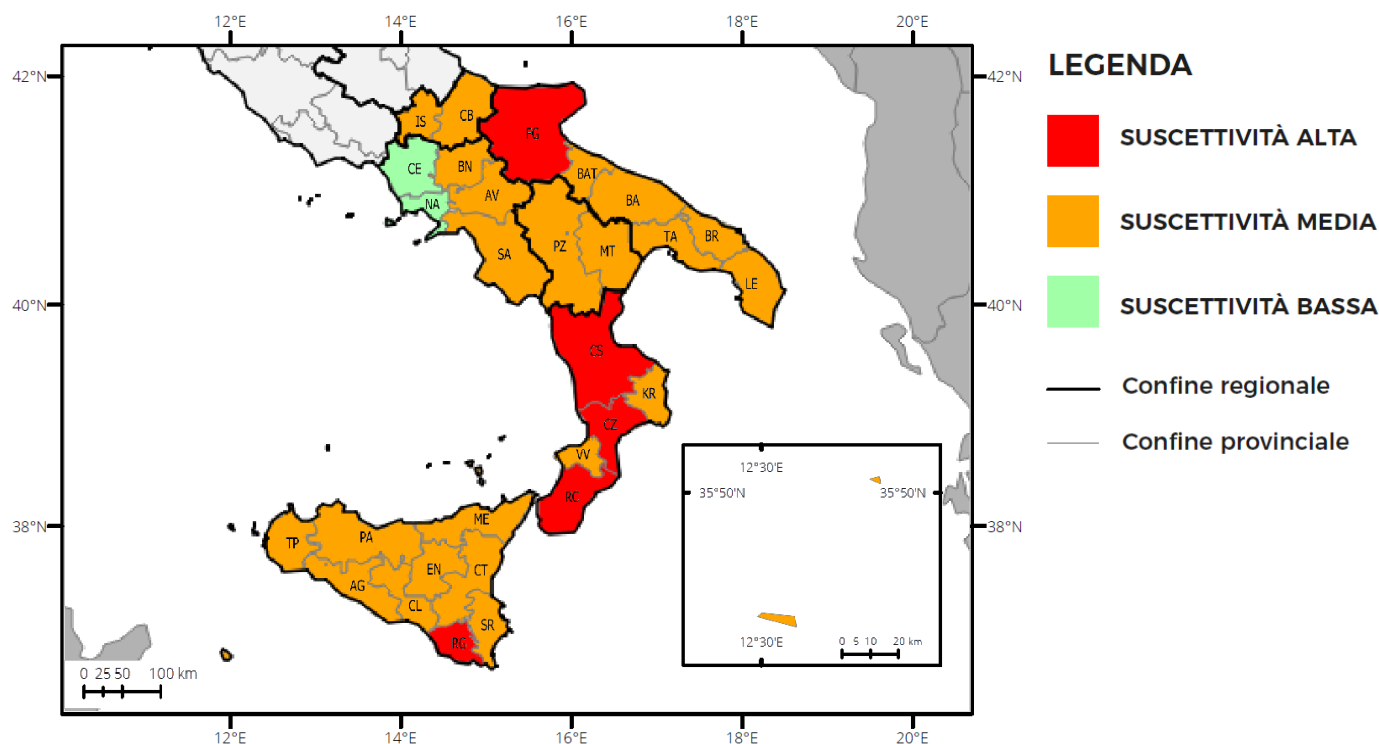
Temperature: senza variazioni di rilievo; massime localmente elevate sulle pianure interne.

Umidità minima nei bassi strati: 15-40%.

BOLLETTINO DI PREVISIONE NAZIONALE INCENDI BOSCHIVI

condizioni di suscettività all'innesco e alla propagazione di incendi boschivi

Previsione per giovedì, 23 giugno 2022, per l'Italia meridionale e la Sicilia



REGIONE	SUSCETTIVITÀ ALTA	SUSCETTIVITÀ MEDIA	SUSCETTIVITÀ BASSA
MOLISE		In tutte le province	
CAMPANIA		AV, BN, SA	CE, NA
PUGLIA	FG	BA, BAT, BR, LE, TA	
BASILICATA		In tutte le province	
CALABRIA	CS, CZ, RC	KR, VV	
SICILIA	RG	AG, CL, CT, EN, ME, PA, SR, TP	

Previsione meteorologica

Precipitazioni: assenti o non rilevanti.

Venti: generalmente deboli dai quadranti meridionali, con rinforzi sud-occidentali specie sulle aree appenniniche.

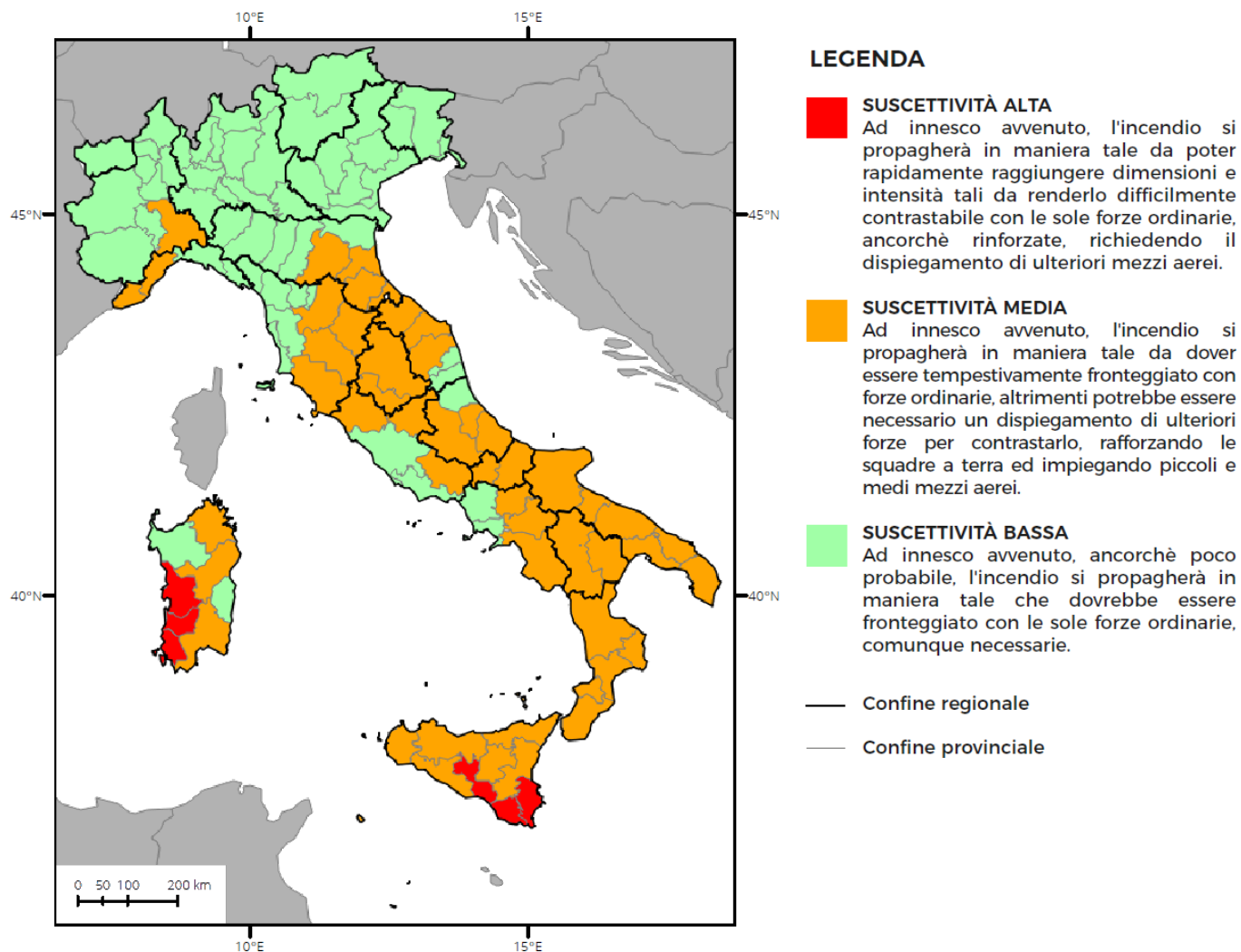
Temperature: senza variazioni di rilievo; massime da elevate a molto elevate su Puglia, Basilicata e Sicilia.

Umidità minima nei bassi strati: 20-40%.

BOLLETTINO DI PREVISIONE NAZIONALE INCENDI BOSCHIVI

condizioni di suscettività all'innesco e alla propagazione di incendi boschivi

Previsione per venerdì, 24 giugno 2022, per l'Italia



Situazione sinottica

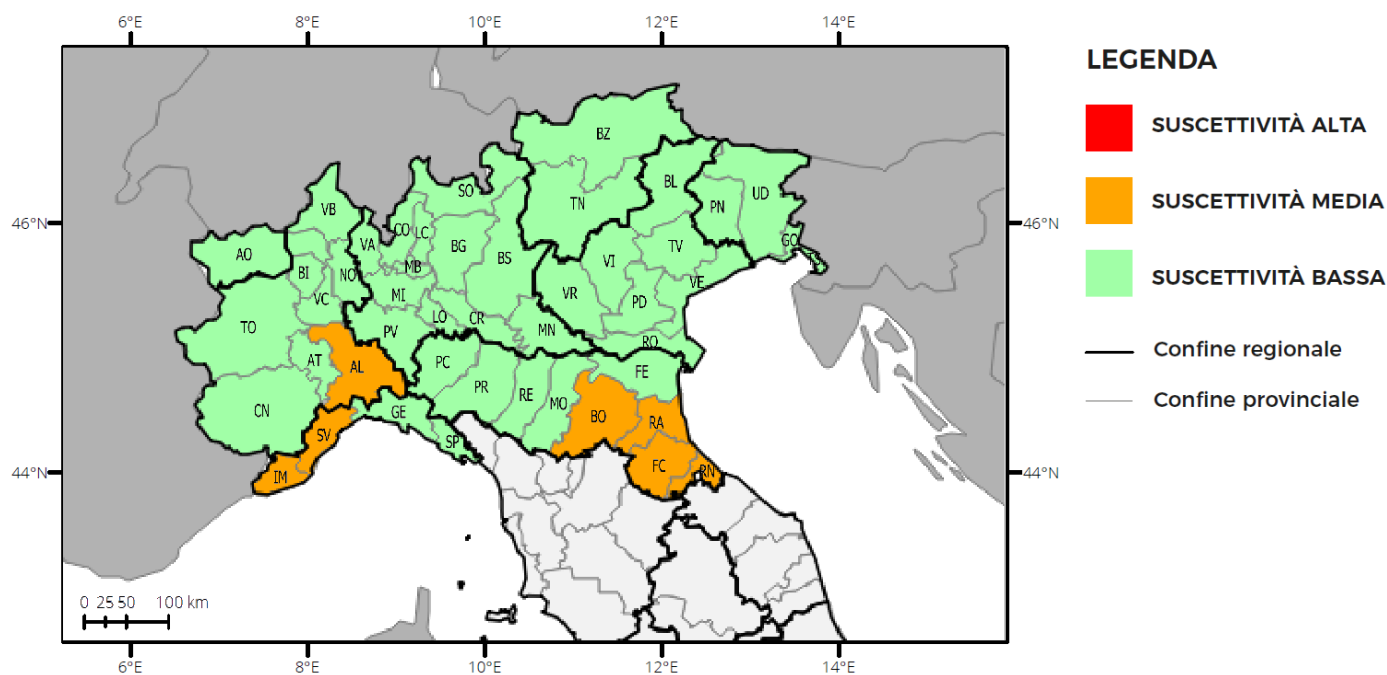
i transienti, che nei prossimi giorni interesseranno l'Europa centrale, condizioneranno solo in piccola parte il nostro Paese, con isolati fenomeni a carattere temporalesco sui settori alpini. La ventilazione rimarrà generalmente debole, al più moderata secondo regime di brezza, con temperature che tenderanno a salire su tutto il Territorio, specie nella seconda parte della settimana.



BOLLETTINO DI PREVISIONE NAZIONALE INCENDI BOSCHIVI

condizioni di suscettività all'innesco e alla propagazione di incendi boschivi

Previsione per venerdì, 24 giugno 2022, per l'Italia settentrionale



REGIONE	SUSCETTIVITÀ ALTA	SUSCETTIVITÀ MEDIA	SUSCETTIVITÀ BASSA
VALLE D'AOSTA			AO
PIEMONTE		AL	AT, BI, CN, NO, TO, VB, VC
LOMBARDIA			In tutte le province
TRENTINO A. A.			In tutte le province
VENETO			In tutte le province
FRIULI V. GIULIA			In tutte le province
LIGURIA		IM, SV	GE, SP
EMILIA-ROMAGNA		BO, FC, RA, RN	FE, MO, PC, PR, RE

Previsione meteorologica

Precipitazioni: da isolate a sparse, a prevalente carattere temporalesco, su tutti i settori alpini, specie quelli settentrionali piemontesi e lombardi, con sconfinamenti sulle pianure limitrofe.

Venti: generalmente deboli dai quadranti meridionali, con rinforzi e raffiche sui settori alpini, Liguria, Piemonte sud-occidentale ed aree appenniniche emiliano-romagnole.

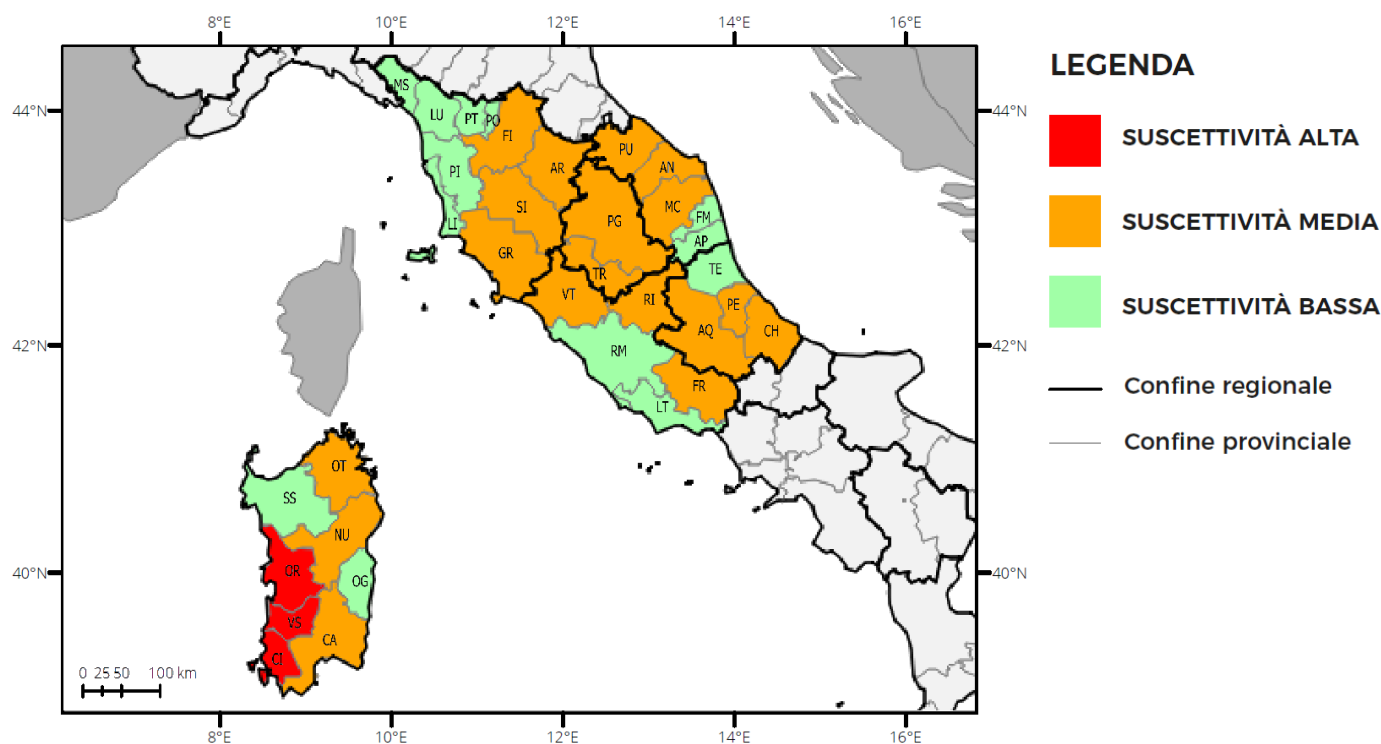
Temperature: massime in aumento; massime elevate sulla Pianura Padana.

Umidità minima nei bassi strati: 60-70% sui settori alpini e Liguria, valori più bassi altrove.

BOLLETTINO DI PREVISIONE NAZIONALE INCENDI BOSCHIVI

condizioni di suscettività all'innesco e alla propagazione di incendi boschivi

Previsione per venerdì, 24 giugno 2022, per l'Italia centrale e la Sardegna



REGIONE	SUCSETTIVITÀ ALTA	SUCSETTIVITÀ MEDIA	SUCSETTIVITÀ BASSA
TOSCANA		AR, FI, GR, SI	LI, LU, MS, PI, PO, PT
UMBRIA		In tutte le province	
MARCHE		AN, MC, PU	AP, FM
LAZIO		FR, RI, VT	LT, RM
ABRUZZO		AQ, CH, PE	TE
SARDEGNA	CI, OR, VS	CA, NU, OT	OG, SS

Previsione meteorologica

Precipitazioni: assenti o no rilevanti.

Venti: generalmente deboli prevalentemente meridionali, con locali rinforzi su Sardegna ed aree appenniniche.

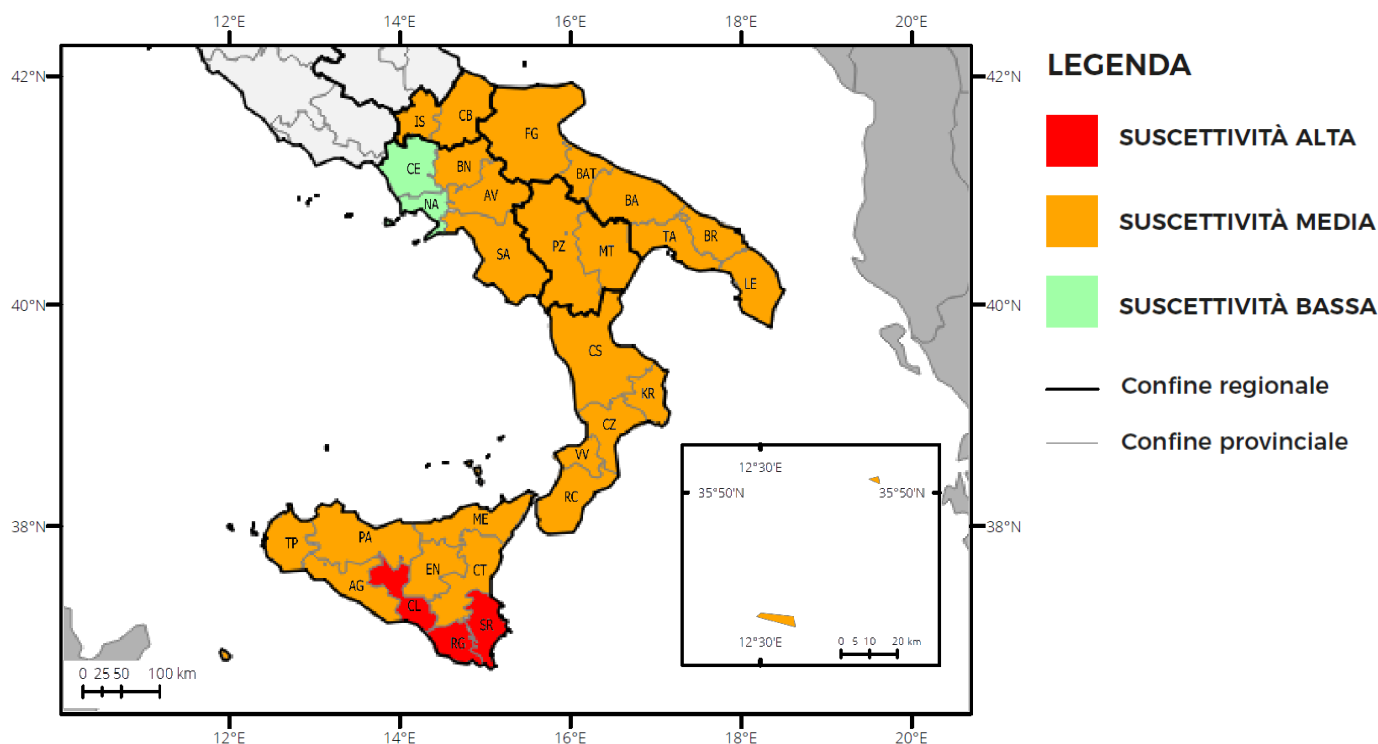
Temperature: massime in lieve diminuzione, più sensibile sulla Sardegna; massime elevate su tutte le zone pianeggianti e collinari.

Umidità minima nei bassi strati: 20-40%.

BOLLETTINO DI PREVISIONE NAZIONALE INCENDI BOSCHIVI

condizioni di suscettività all'innesco e alla propagazione di incendi boschivi

Previsione per venerdì, 24 giugno 2022, per l'Italia meridionale e la Sicilia



REGIONE	SUSCETTIVITÀ ALTA	SUSCETTIVITÀ MEDIA	SUSCETTIVITÀ BASSA
MOLISE		In tutte le province	
CAMPANIA		AV, BN, SA	CE, NA
PUGLIA		In tutte le province	
BASILICATA		In tutte le province	
CALABRIA		In tutte le province	
SICILIA	CL, RG, SR	AG, CT, EN, ME, PA, TP	

Previsione meteorologica

Precipitazioni: assenti o non rilevanti.

Venti: generalmente deboli dai quadranti meridionali.

Temperature: in lieve ulteriore aumento; massime da elevate a molto elevate, specie su Puglia, Basilicata orientale ed aree interne vallive di Calabria e Sicilia.

Umidità minima nei bassi strati: 20-40%.

BOLLETTINO DI PREVISIONE NAZIONALE INCENDI BOSCHIVI

Il bollettino di previsione nazionale degli incendi boschivi è stato emesso sulla base di quanto dettato dalla Direttiva del Presidente Consiglio dei Ministri del 1 luglio 2011 recante "Direttiva in materia di lotta attiva agli incendi boschivi", pubblicata nella Gazzetta ufficiale n. 208, del 7 settembre 2011, e del Decreto attuativo del Capo del Dipartimento della Protezione Civile, repertorio n. 535 del 16 marzo 2021.

Il bollettino (Informativa n. 121/2022) emanato il 22 giugno 2022, contiene la previsione per giovedì 23 giugno 2022, la previsione per venerdì 24 giugno 2022, ed è stato prodotto dal Servizio rischi ambientali, antropici e da incendi boschivi sulla base:

- delle previsioni meteorologiche sinottiche giornaliere di mercoledì 22 giugno 2022 emesse dal Centro Funzionale Centrale del Dipartimento Nazionale della Protezione Civile;
- dei risultati dei modelli di analisi delle condizioni favorevoli all'innesco e alla propagazione degli incendi boschivi in uso presso il Dipartimento della Protezione Civile;
- delle previsioni meteorologiche fornite dal Centro Funzionale Centrale del Dipartimento Nazionale della Protezione Civile;
- di elementi notiziari acquisiti.

Il bollettino mostra le previsioni delle condizioni di suscettività all'innesco e alla propagazione degli incendi boschivi, a scala provinciale e in tre classi di suscettività: alta (rosso), media (arancione), bassa (verde). Le tre classi di suscettività sono descritte a pagina 1 del bollettino.

IL DIRETTORE DELL'UFFICIO

Fausto Guzzetti

(ai sensi dell'art. 3.C.2 D. LGS. N. 39/1993)