



**REGIONE
PUGLIA**



**PRESIDENZA DELLA GIUNTA REGIONALE
SEZIONE PROTEZIONE CIVILE**

*Eventi dal
11-13 Novembre 2019*

Rapporto d'evento

Sommario

1. INQUADRAMENTO SINOTTICO DELL'EVENTO METEOROLOGICO	2
2. EVOLUZIONE DELLA SITUAZIONE PLUVIOMETRICA E ANEMOMETRICA	6
3. ATTIVAZIONE DEL SISTEMA DI PROTEZIONE CIVILE - Previsione, allertamento e monitoraggio in corso di evento	12
3.1 Fase di previsione	12
3.2 Fase di monitoraggio	17
4. SEGNALAZIONI DI CRITICITA' PERVENUTE IN SOIR	18
5. C.O.C aperti	19
6. ASSOCIAZIONI DI VOLONTARIATO ATTIVATE	21
7. RASSEGNA STAMPA	23

1. INQUADRAMENTO SINOTTICO DELL'EVENTO METEOROLOGICO

Nella giornata dell'11 novembre 2019 un ampio vortice depressionario sul Mediterraneo centro-occidentale causa condizioni di elevata instabilità su tutto il territorio nazionale, con una rilevante intensificazione della ventilazione dai settori meridionali e con precipitazioni diffuse e persistenti, a prevalente carattere di rovescio o temporale che, a partire dal pomeriggio, interessano i versanti ionici delle estreme regioni meridionali.

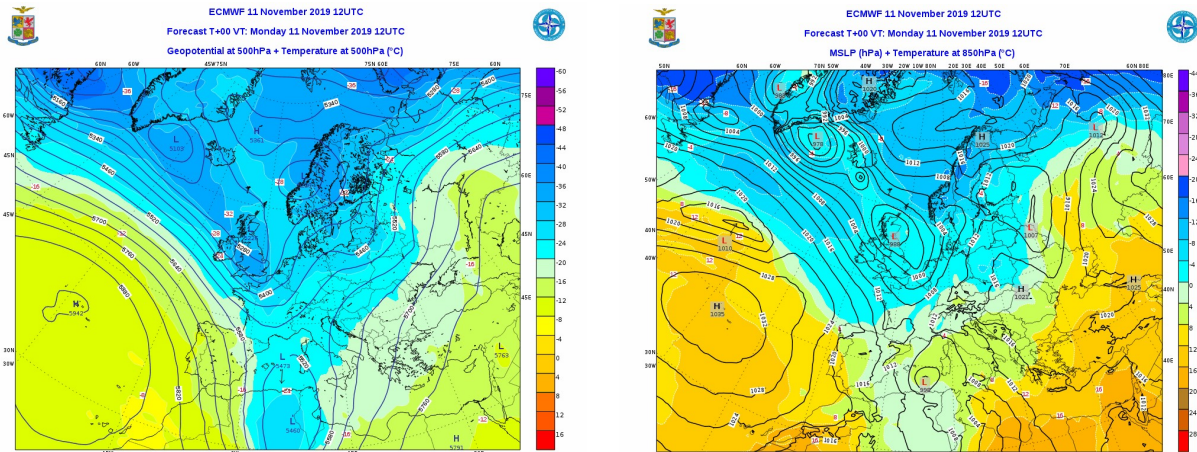


Fig. 1.1 – Geopotenziale e temperatura a 500hPa e 850hPa: campi di analisi delle ore 12:00UTC del giorno 11/11/2019.

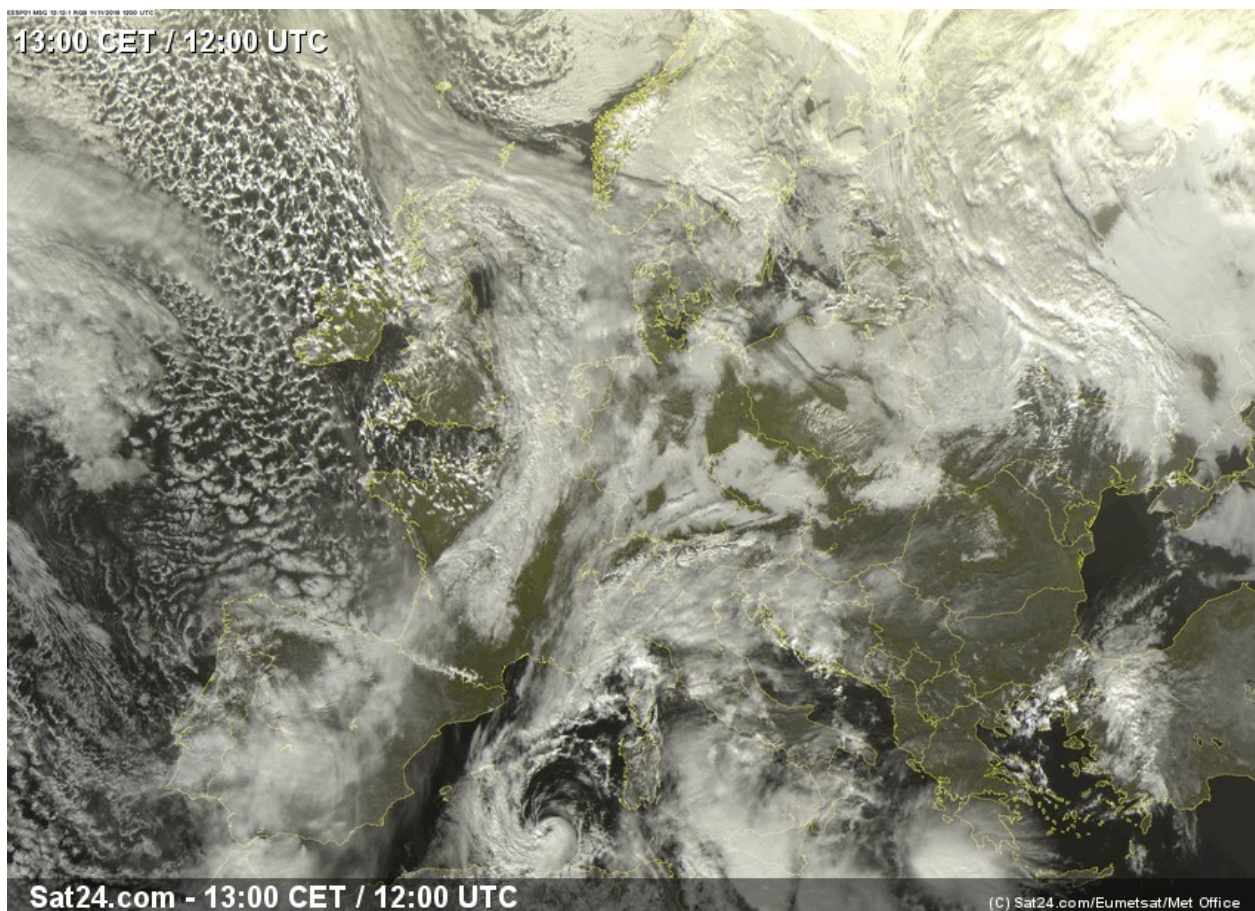


Fig. 1.2 – Acquisizione MSG della copertura nuvolosa – ore 12:00UTC del giorno 11/11/2019.

Il **12 novembre 2019**, lo spostamento del minimo depressionario verso il Tirreno centrale è responsabile di una intensa fase di maltempo sulle regioni meridionali che, a partire dal pomeriggio, interessa le regioni tirreniche centro-meridionali e il nord-est, con precipitazioni da sparse a diffuse, a prevalente carattere di rovescio o temporale, ed una rilevante intensificazione della ventilazione.

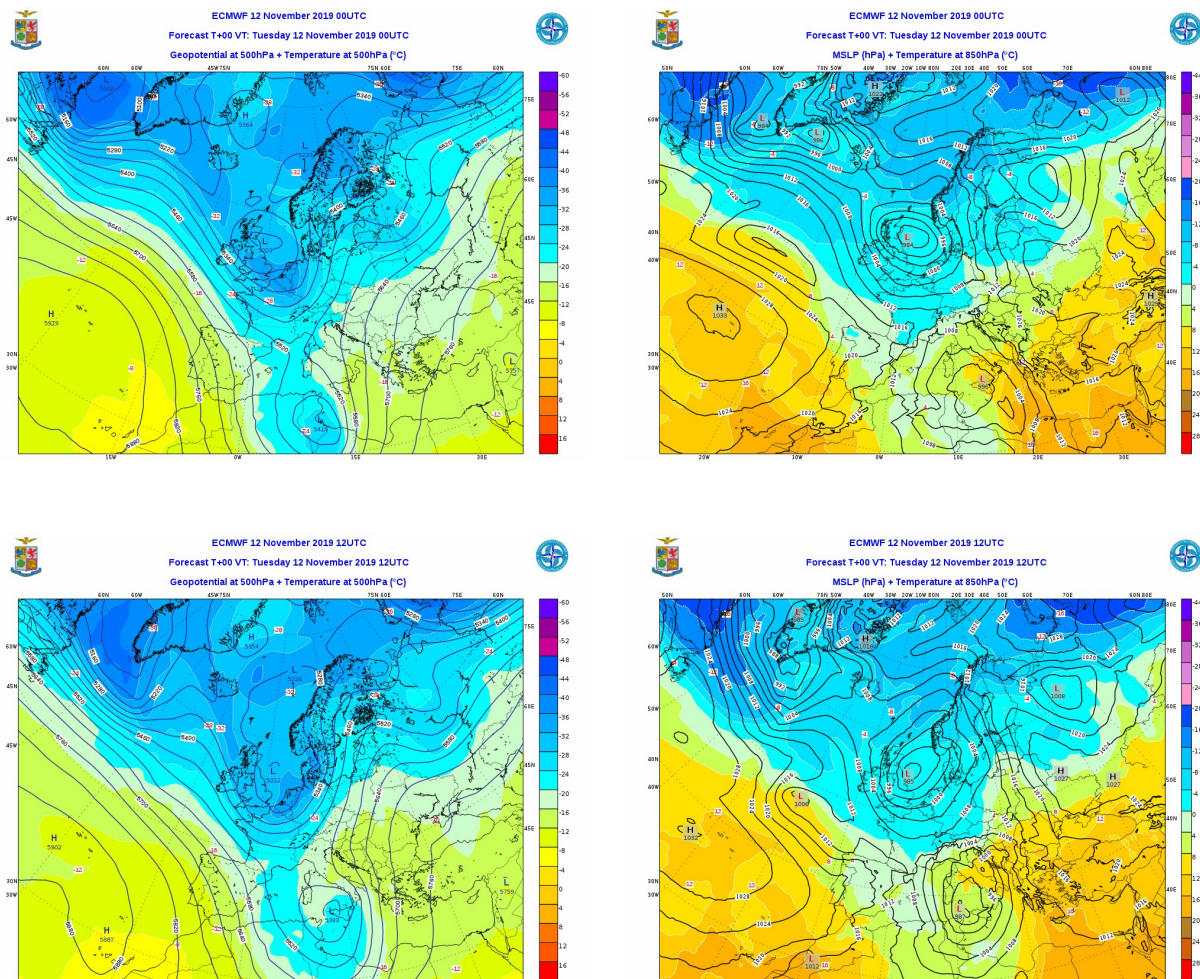


Fig. 1.3 – Geopotenziale e temperatura a 500hPa e 850hPa: campi di analisi delle ore 00:00 e delle ore 12:00UTC del giorno 12/11/2019.

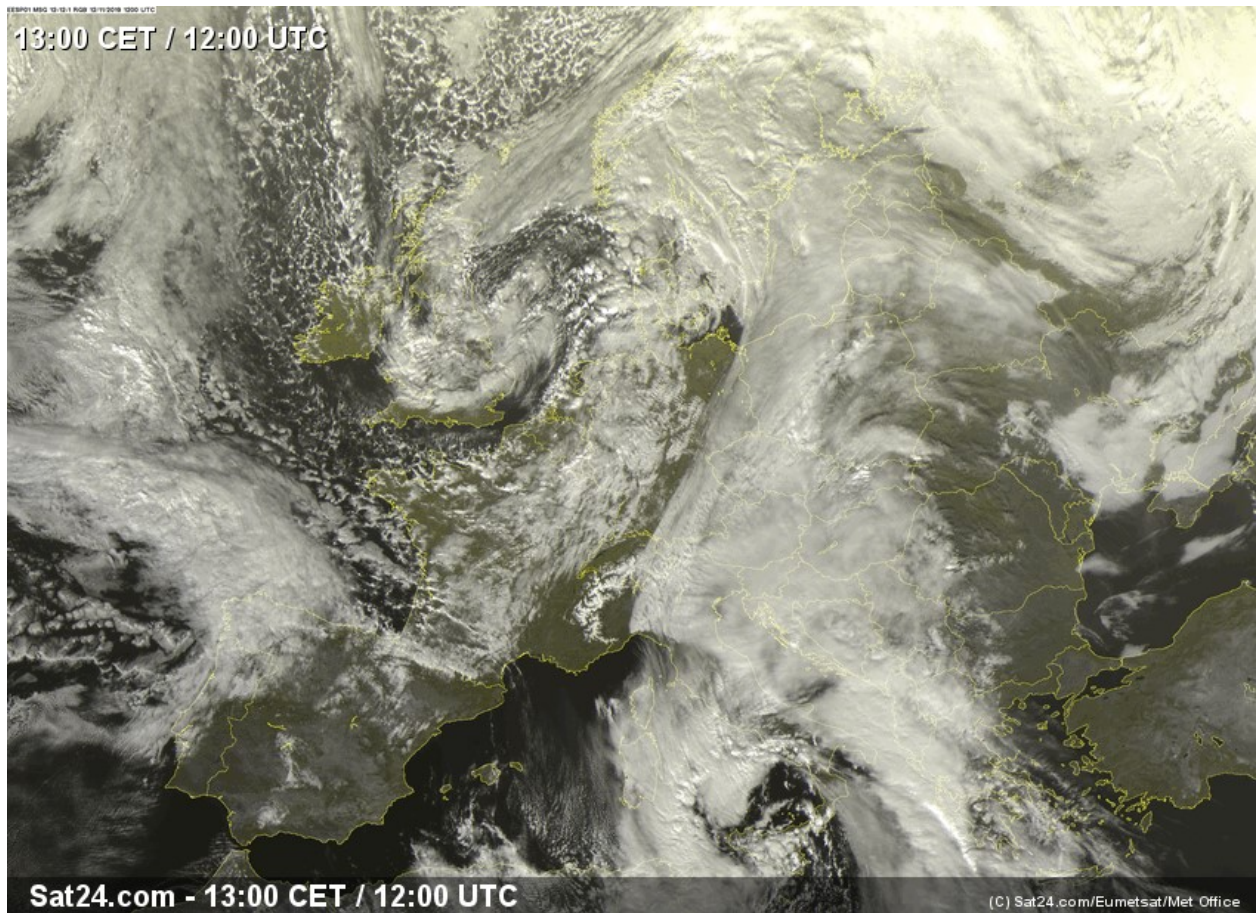
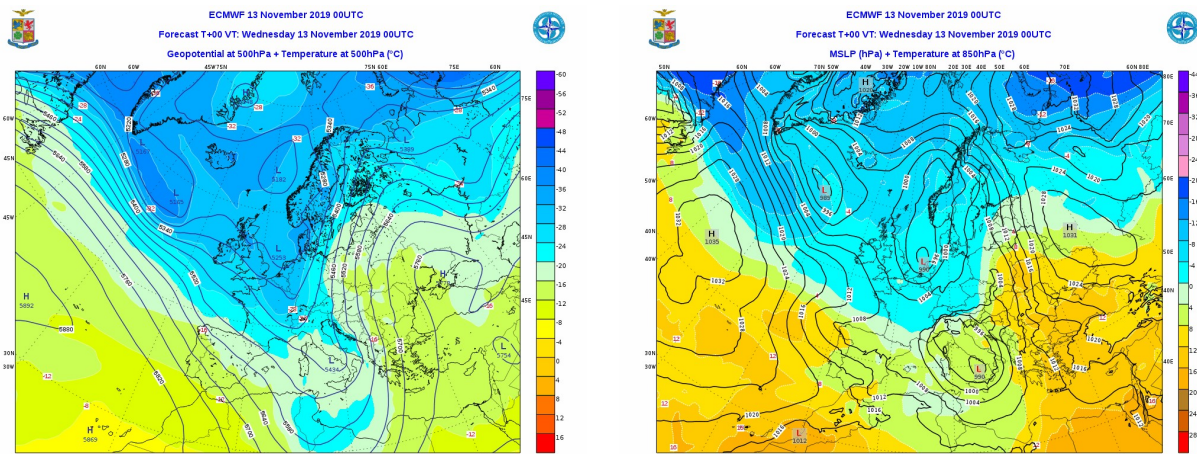


Fig. 1.4 – Acquisizione MSG della copertura nuvolosa – ore 12:00UTC del giorno 12/11/2019.

Nella giornata del **13 novembre 2019** lo stazionamento sull'Europa centro-occidentale della saccatura di origine nord atlantica favorisce l'ingresso di deboli impulsi perturbati che interessano la Sardegna e poi i settori centro-meridionali del Tirreno con generale miglioramento altrove.



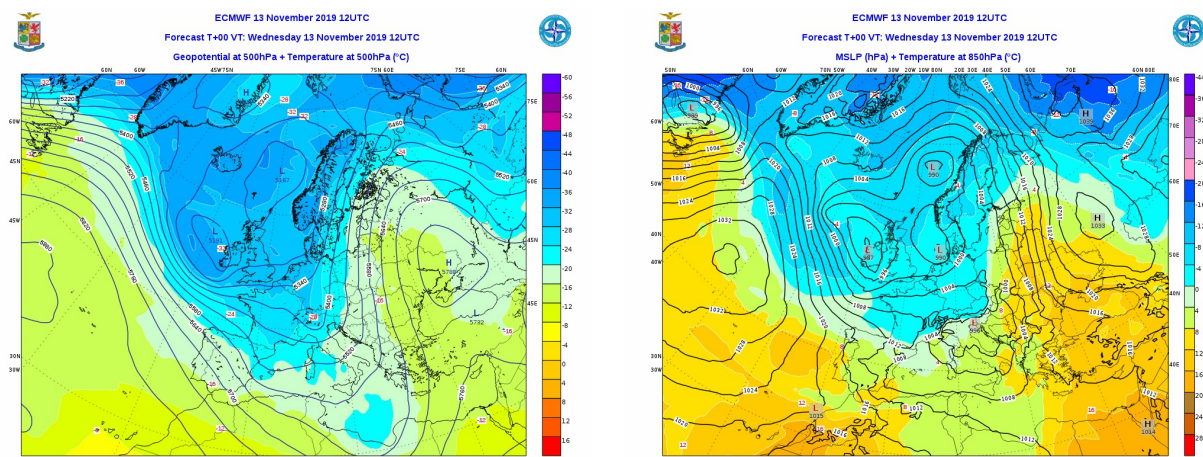


Fig. 1.5 – Geopotenziale e temperatura a 500hPa e 850hPa: campi di analisi delle ore 00:00 e delle ore 12:00UTC del giorno 13/11/2019.

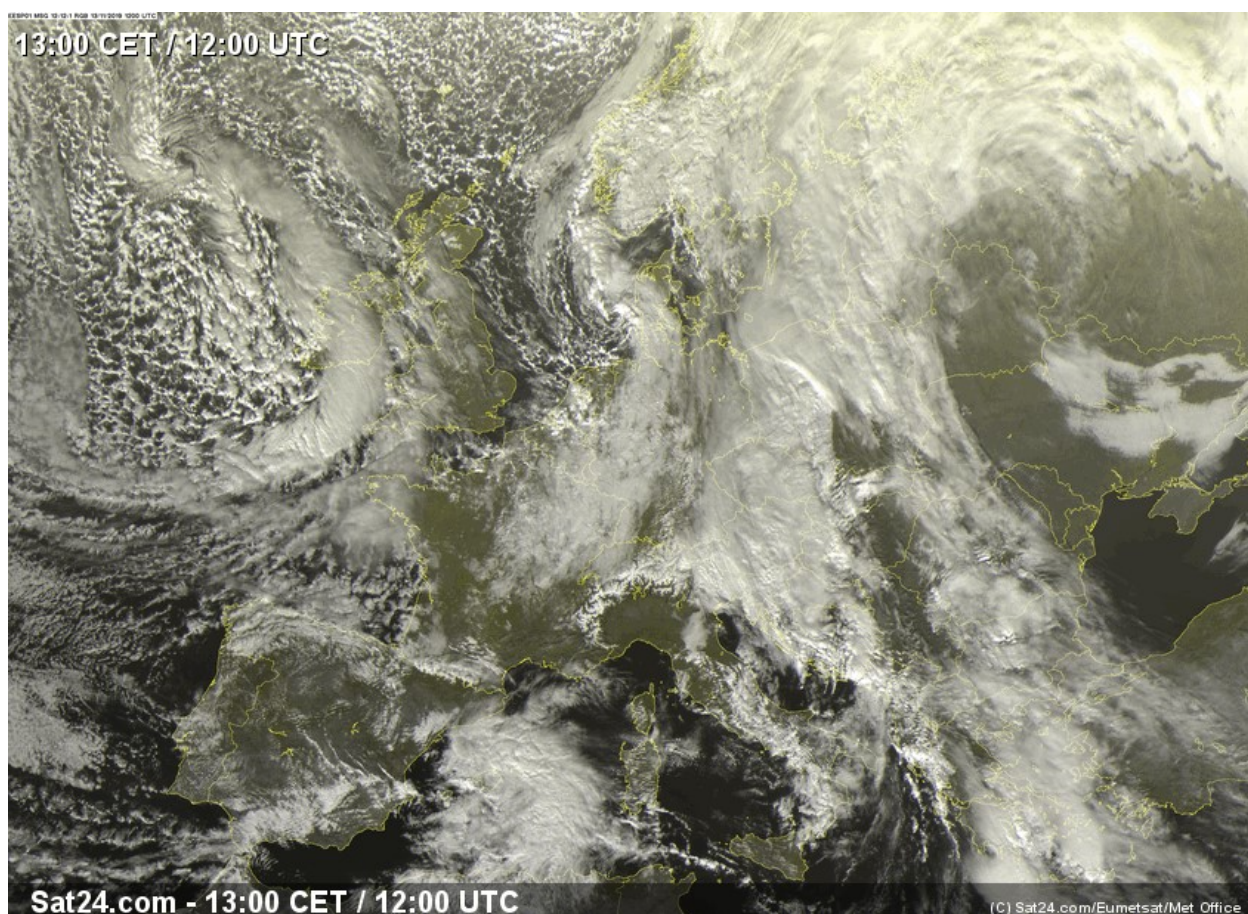


Fig. 1.6 – Acquisizione MSG della copertura nuvolosa – ore 12:00UTC del giorno 13/11/2019.

Sulla Puglia sono registrati venti in attenuazione e precipitazioni sparse, anche a carattere di rovescio o temporale, con quantitativi cumulati deboli o puntualmente moderati sulla Puglia meridionale.

2. EVOLUZIONE DELLA SITUAZIONE PLUVIOMETRICA E ANEMOMETRICA

Sulla Puglia si osservano, a partire dalla sera dell'**11 novembre 2019**, precipitazioni a carattere di rovescio, con cumulati deboli, sui settori occidentali dell'arco ionico tarantino. Registrati, inoltre, venti da moderati fino a localmente forti dai settori meridionali.

A partire dalle prime ore del **12 novembre 2019** la Puglia centro-meridionale ed il Gargano orientale sono stati interessati da fenomeni a carattere temporalesco che hanno fatto registrare cumulati di precipitazione da moderati a puntualmente elevati. Osservati anche venti da forti a burrasca, con raffiche fino a burrasca forte, dai quadranti meridionali sulla Puglia centro-meridionale, con mari agitati o molto agitati.

Nella giornata del **13 novembre 2019** si sono registrati venti in attenuazione e precipitazioni sparse, anche a carattere di rovescio o temporale, con quantitativi cumulati deboli o puntualmente moderati sulla Puglia meridionale.

La distribuzione spaziale delle precipitazioni avvenute dall'11 al 13 novembre 2019 è riportata in fig. 2.1.

La tabella 2.1 contiene i valori delle massime intensità di pioggia registrati presso le stazioni di pluviometriche della rete di monitoraggio del Centro Funzionale Decentrato.

La tabella 2.2 riporta i valori massimi della velocità del vento registrate alle stazioni pluviometriche, mentre le figure 2.2-2.3 riportano l'andamento delle precipitazioni semi-orarie e cumulate e l'andamento della velocità del vento per alcune stazioni di misura rappresentative.

Durante il monitoraggio del giorno 12.11.2019, i dati pluviometrici cumulati più significativi si sono osservati nei comuni di Altamura, Ruvo di Puglia e nella frazione di Quasano (Toritto) con valori compresi tra i 47 e gli 87 mm in 12 ore. Nel comune di Vieste si sono osservati valori compresi tra i 39 e gli 88 mm in 24 ore; nei comuni di Ceglie M., S. Giorgio J., Locorotondo, Manduria, Grottaglie, Ostuni, Lizzano, Laterza, Noci, Castellana G., Bisceglie ecc. si sono osservati valori compresi tra i 26 e gli 83 mm in 24 ore.

Le stazioni anemometriche, sempre nella giornata del 12.11.2019, hanno registrato punte massime di velocità del vento, comprese tra i 74 km/h di Corigliano d'Otranto e i 104 km/h di Polibasede (TA).

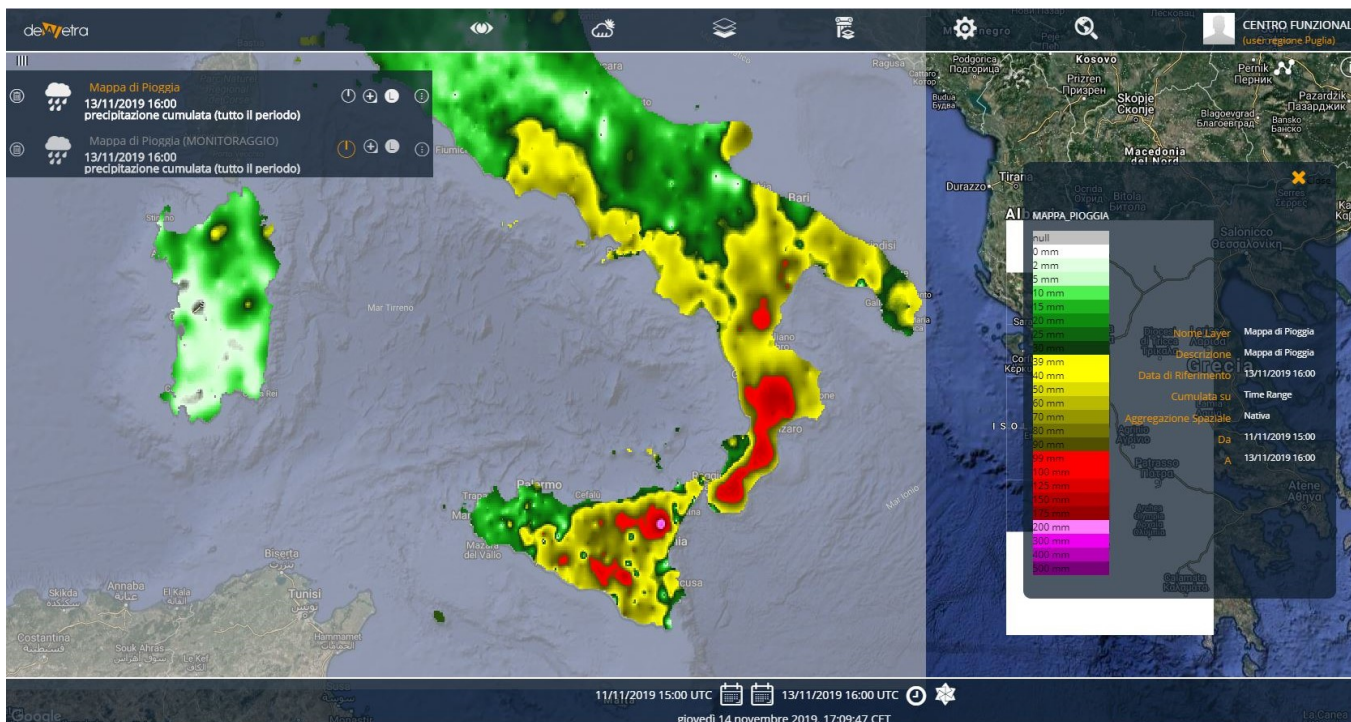


Fig. 2.1 - Distribuzione spaziale delle precipitazioni occorse i giorni 11-13 novembre 2019

Stazione pluviometrica	Provincia	1 ora	3 ore	6 ore	12 ore	24 ore
Vieste	FG	39	47,6	62,4	79,6	88,4
Quasano	BA	47,8	60,8	76,6	87	87,6
Altamura	BA	48,4	57,6	70,2	79	79,4
Ginosa	TA	40,8	61,6	68,2	79,2	83,4
S.Giorgio Jonico	TA	27	43,2	61,2	76,2	78,8
Manduria	TA	21,2	33,8	60,2	69,2	71,2
Ruvo di Puglia	BA	40,4	46,8	59,8	68	68,2
Ceglie Messapica	BR	32,6	40,8	58,8	76,8	83
Grottaglie	TA	28,2	35,2	57,4	66,2	70,4
Ostuni	BR	21,2	33	54,8	63	70,2
Lizzano	TA	29	40,8	53,6	66,4	68
Bisceglie	BT	28,6	36,8	47,8	54,8	54,8
Mercadante	BA	20,2	34	46,6	57,6	59,4
Ginosa Marina	TA	34,6	37,6	46,4	57,2	64,2
Locorotondo	BA	16,2	28	45,2	62,8	73,4
Montemesola	TA	20,2	33,6	44	60,4	67,2
Laterza	TA	16	32,6	43,2	56,4	63,6

Tab.2.1 – Valori delle massime intensità di pioggia registrati alle stazioni pluviometriche della rete di monitoraggio del CFD nel periodo 11-13 novembre 2019

Stazione anemometrica	Velocità del vento max (m/s)
Bari Idrografico	17,3
Brindisi	21,6
Corigliano	20,8
Gravina in Puglia	16,6
Lecce	22,2
Masseria Modesti	24,0
Monopoli	15,6
Montemesola	26,4
Montursi	24,1
Polibasede	29,0
S.Maria di Leuca	24,0
Statte	23,8
Taranto	15,2

Tab.2.2 –Valori massimi della velocità del vento registrati alle stazioni anemometriche della rete di monitoraggio del CFD nel periodo 11-13 novembre 2019

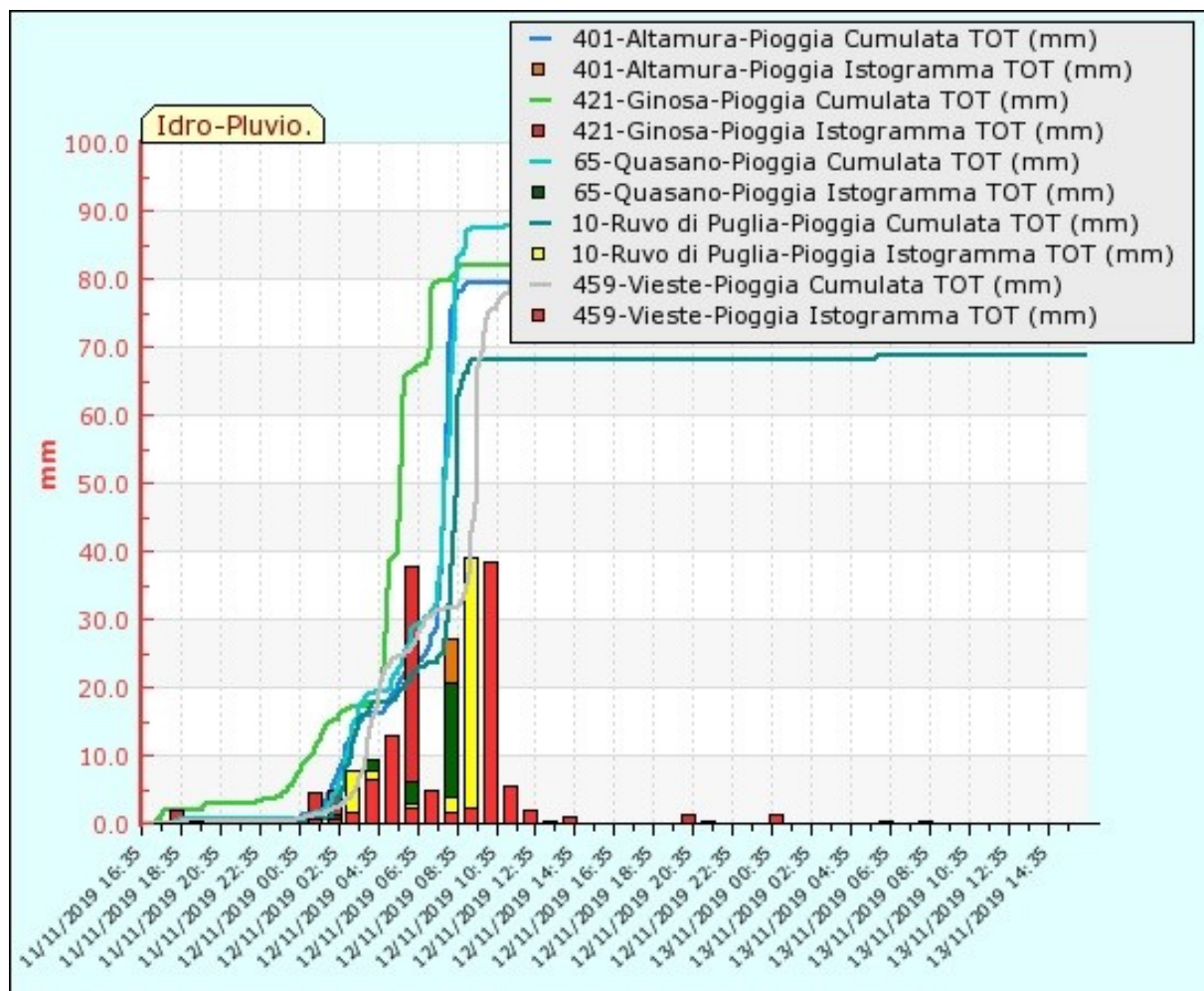


Fig. 2.2 - Andamento delle precipitazioni semi-orarie e pioggia cumulata registrata alle stazioni di monitoraggio nel periodo di riferimento.

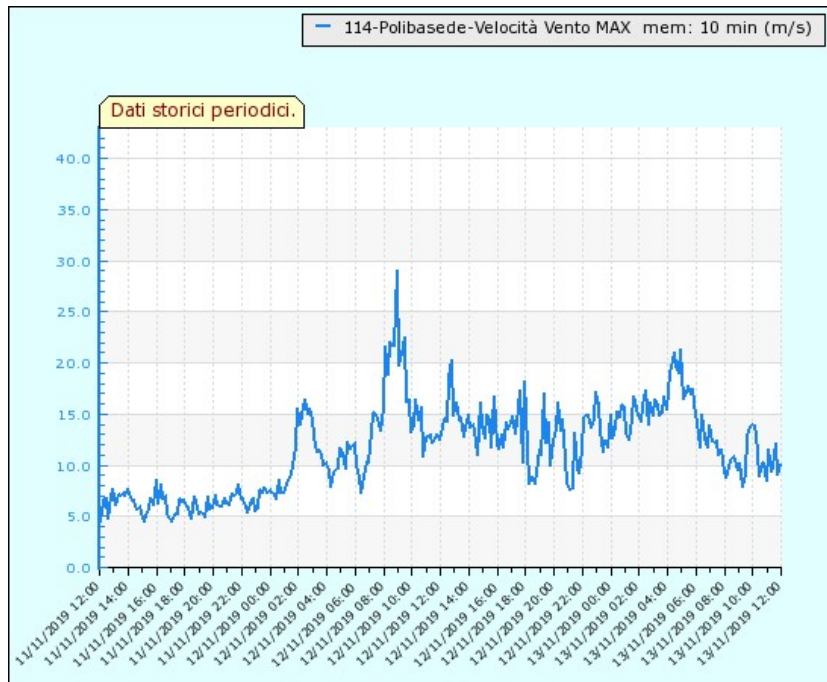
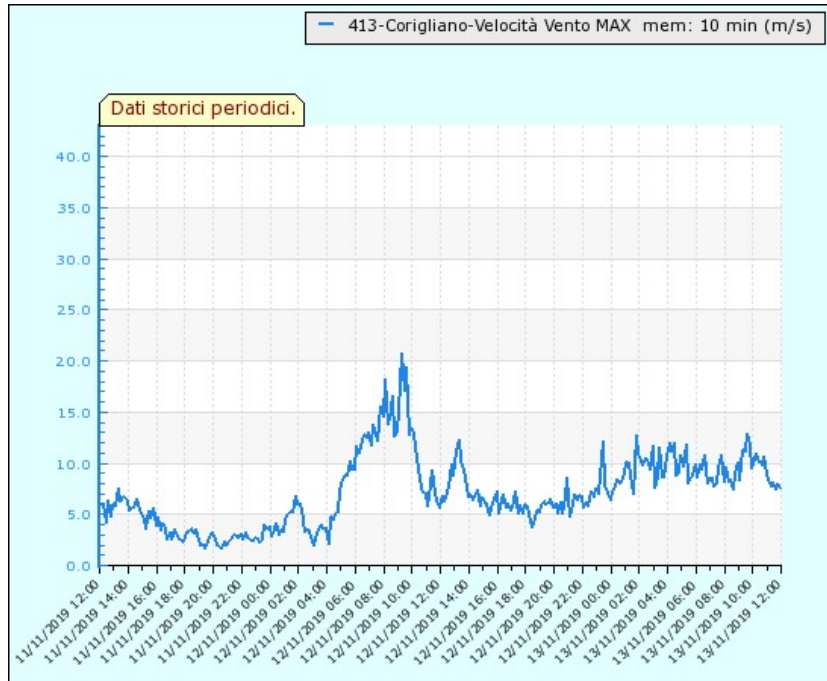


Fig. 2.3- Andamento della velocità del vento massima registrata alle stazioni di monitoraggio nel periodo di riferimento.

L'analisi statistica (metodo di Gumbel) dell'evento pluviometrico dell'11-13 novembre 2019, condotta per le stazioni pluviometriche storiche ha messo in evidenza che le precipitazioni osservate hanno superato tempi di ritorno $T_r=20$ anni, per le stazioni di Altamura e Quasano, e $5 < T_r < 10$ anni per le stazioni di Ginosa, Ruvo di Puglia e Vieste (fig. 2.4).

Le massime intensità dell'evento per le brevi durate sono state confrontate con i valori medi e massimi storici. I risultati sono riportati nelle fig. 2.5.

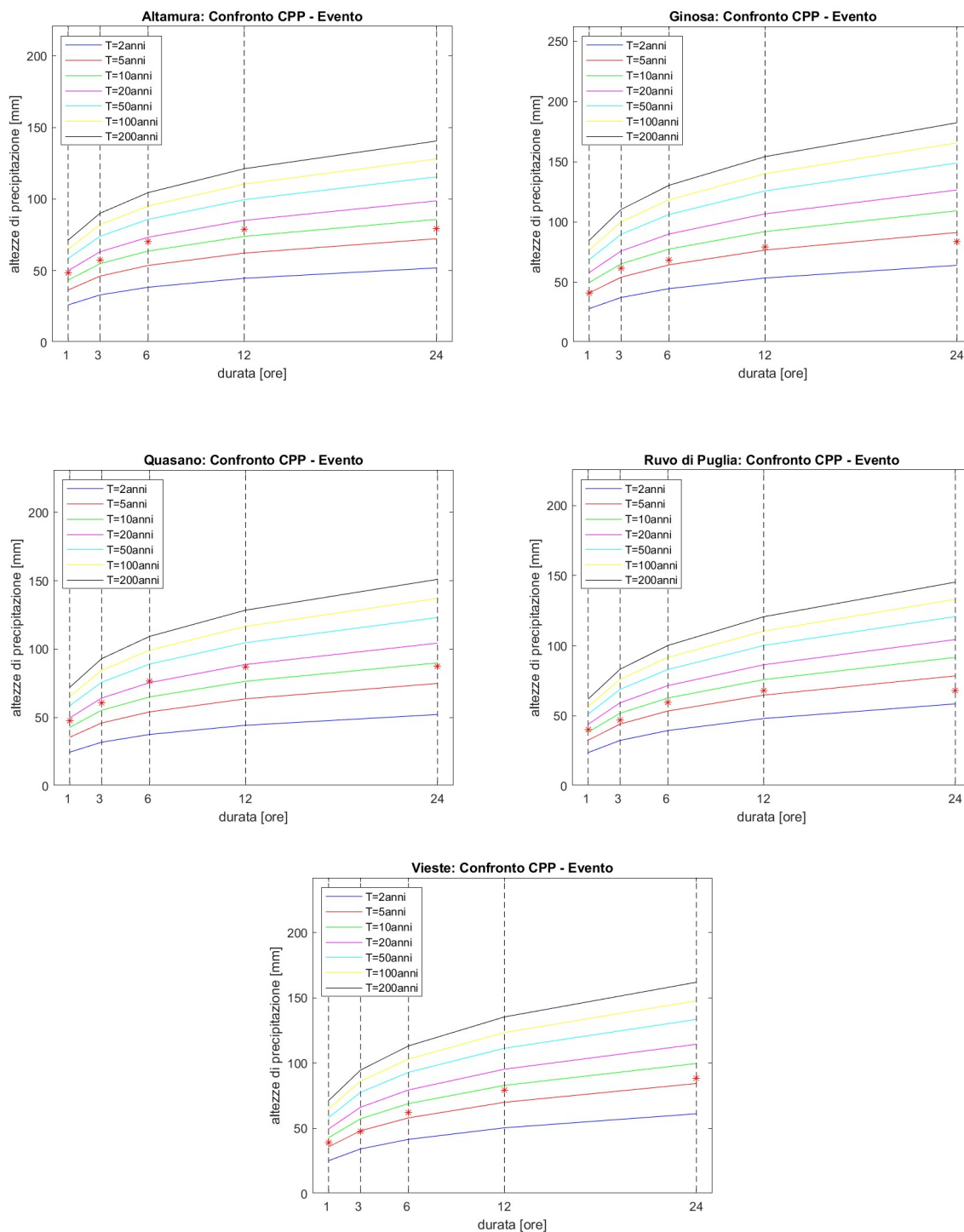


Fig. 2.4 – Curve di possibilità pluviometrica e tempi di ritorno dell'evento del 11-13 novembre 2019

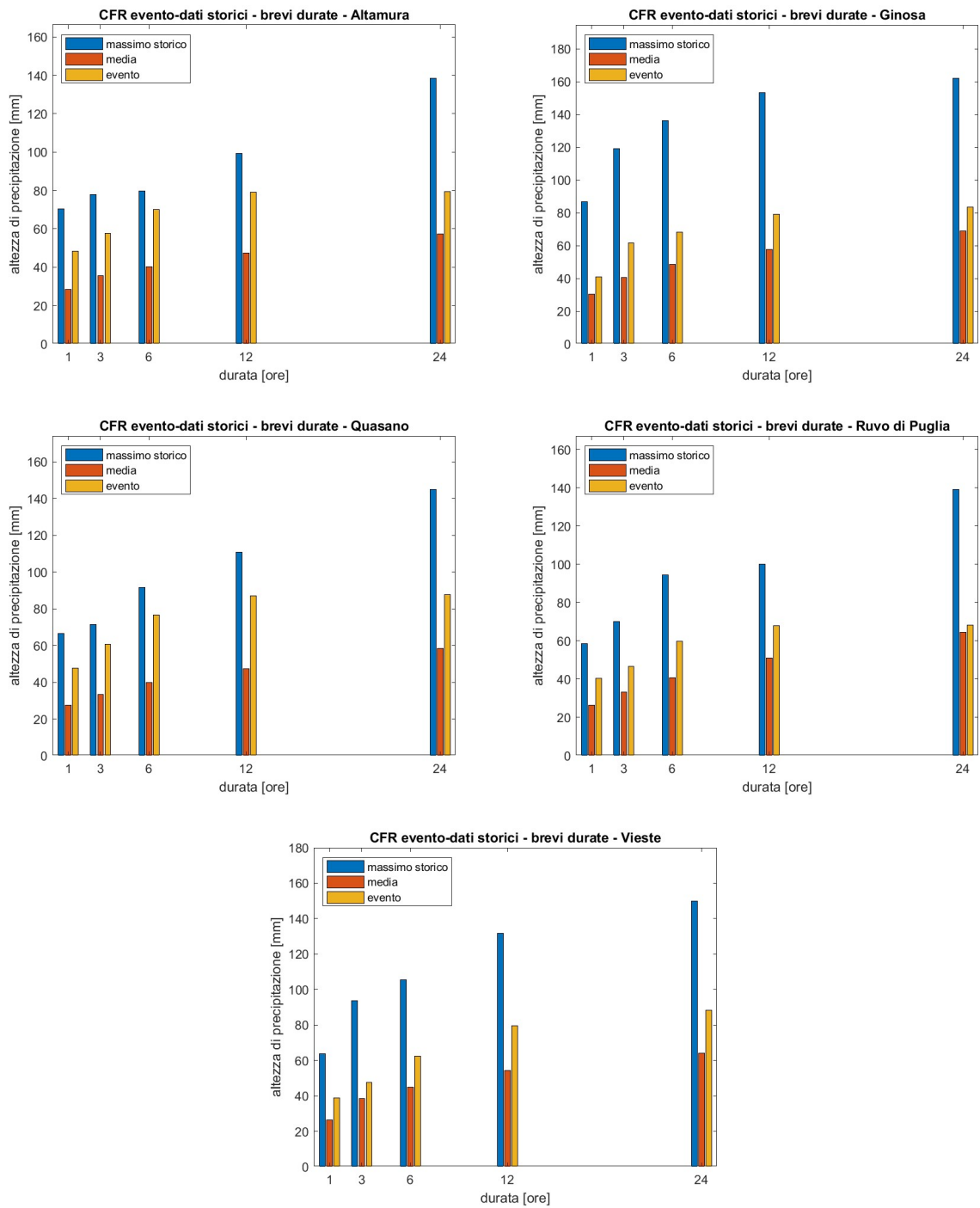


Fig. 2.5 – Confronto tra le massime intensità sulle brevissime durate e valori massimi e medi storici dei giorni 11-13 novembre 2019

3. ATTIVAZIONE DEL SISTEMA DI PROTEZIONE CIVILE - Previsione, allertamento e monitoraggio in corso di evento

3.1 Fase di previsione

Il CFD ha valutato:

- per il giorno **11 novembre 2019**, livello di allerta “GIALLA” per rischio idrogeologico e idrogeologico per temporali, sull’intero territorio regionale tranne su zona di allerta Puglia E (bacini Lato e Lenne) dove è previsto livello di allerta “ARANCIONE”. Per vento livello di allerta “GIALLA” su tutte le zone di allerta.
- per il giorno **12 novembre 2019**, livello di allerta “ARANCIONE” per rischio idrogeologico, idrogeologico per temporali e vento su tutto il territorio pugliese, con l’interessamento del rischio idraulico per le sole zone di allerta Puglia B, E e G (Tavoliere, Lato e Lenne, Basso Ofanto);
- per il giorno **13 novembre 2019**, livello di allerta “GIALLA” per rischio idrogeologico ed idrogeologico per temporali e livello di allerta “ARANCIONE” per vento su tutte le zone di allerta, livello di allerta “GIALLO” per rischio idraulico su zona di allerta Puglia E (bacini Lato e Lenne);

Tali valutazioni sono riportate nei Bollettini di Criticità e nell’Avviso di Criticità riportati in figura 3.1-3.2.

La Sezione Protezione Civile ha diramato i Messaggi di allerta (fig. 3.3) al sistema regionale di protezione civile (Province, Prefetture, Comuni e Volontariato) con dichiarazione di fase operativa regionale di “Attenzione”.

Sul sito istituzionale www.protezionecivile.puglia.it sono state pubblicate *le news riportate in figura 3.4*.

Il CFD e la SOIR si sono quindi attivati h24 per le attività di monitoraggio e sorveglianza degli eventi. I comuni interessati sono stati allertati con i mezzi previsti da procedure (FAX, SMS, email).

**PRESIDENZA DELLA GIUNTA REGIONALE
SEZIONE PROTEZIONE CIVILE**

**BOLLETTINO DI CRITICITÀ REGIONALE PER RISCHIO
IDROGEOLOGICO E IDRAULICO**

N° 315 Prot. AOO 026 11716 del 11.11.2019

SITUAZIONE METEOROLOGICA PREVISTA PER OGGI
Precipitazioni: da sparse a diffuse, a prevalente carattere di rovescio o temporale, sul settore tirrenico della Puglia, con quantitativi cumulati generalmente moderati. Sparse, localmente anche a carattere di rovescio o temporale, su Puglia centro-settentrionale, con quantitativi cumulati deboli.
Temperature: senza variazioni di rilievo.
Venti: tendenti a forti sud-orientali, con raffiche di burrasca o burrasca forte dalla terza serata su Puglia meridionale.

SITUAZIONE METEOROLOGICA PREVISTA PER DOMANI
Precipitazioni: diffuse e persistenti, a prevalente carattere di rovescio o temporale, sul settore tirrenico della Puglia, con quantitativi cumulati da elevati a molto elevati, diffuse e persistenti, a prevalente carattere di rovescio o temporale, sul resto della Puglia centro-settentrionale, con quantitativi cumulati da moderati a elevati; da sparse a diffuse, a prevalente carattere di rovescio o temporale, sui restanti settori della Regione, con quantitativi cumulati generalmente moderati.
Temperature: minime in sensibile aumento.
Venti: di burrasca sud-orientali, con raffiche di burrasca forte a temperta.

ZONE DI ALLERTA	ID
Gargano e Tremezi	Puglia A
Tavoliere e Bassi bacini del Canaleto, Cervino e Caspelle	Puglia B
Puglia Centrale Adriatica	Puglia C
Salento	Puglia D
Bacini del Lato e del Lesine	Puglia E
Puglia Centrale Bradanica	Puglia F
Basso Orsano	Puglia G
Sub-Appennino Diano	Puglia H
Basso Fortore	Puglia I

Pagina 1 di 3

**PRESIDENZA DELLA GIUNTA REGIONALE
SEZIONE PROTEZIONE CIVILE**

**BOLLETTINO DI CRITICITÀ REGIONALE PER RISCHIO
IDROGEOLOGICO E IDRAULICO**

N° 315 Prot. AOO 026 11716 del 11.11.2019

PREMESSO CHE:
- NON SONO IN CORSO AVVISI DI CRITICITÀ
- IL CENTRO FUNZIONALE DECENTRATO REGIONE PUGLIA
- SULLA BASE DELLA PREVISIONE SINOTTICA E DELLA QPF EMESSE IN DATA ODIERNA
- TENUTO CONTO DELLE PRECIPITAZIONI REGISTRATE NELLE ULTIME 24 ORE, DELLO STATO DI SATURAZIONE DEI SUOLI, DEI LIVELLI DEI CORSI D'ACQUA E DEGLI INVASI REGISTRATI VALUTA.

Livello di criticità previsto per oggi

ZONE DI ALLERTA	TIPO DI RISCHIO				
	IDROGEOLOGICO	IDROGEOLOGICO PER TEMPORALI	IDRAULICO	VENTO	NEVE
Puglia A	ORDINARIA	ORDINARIA		ORDINARIA	
Puglia B	ORDINARIA	ORDINARIA		ORDINARIA	
Puglia C	ORDINARIA	ORDINARIA		ORDINARIA	
Puglia D	ORDINARIA	ORDINARIA		ORDINARIA	
Puglia E	MODERATA	MODERATA		ORDINARIA	
Puglia F	ORDINARIA	ORDINARIA		ORDINARIA	
Puglia G	ORDINARIA	ORDINARIA		ORDINARIA	
Puglia H	ORDINARIA	ORDINARIA		ORDINARIA	
Puglia I	ORDINARIA	ORDINARIA		ORDINARIA	

Livello di criticità previsto per domani

ZONE DI ALLERTA	TIPO DI RISCHIO				
	IDROGEOLOGICO	IDROGEOLOGICO PER TEMPORALI	IDRAULICO	VENTO	NEVE
Puglia A	MODERATA	MODERATA		MODERATA	
Puglia B	MODERATA	MODERATA	MODERATA	MODERATA	
Puglia C	MODERATA	MODERATA		MODERATA	
Puglia D	MODERATA	MODERATA	MODERATA	MODERATA	
Puglia E	MODERATA	MODERATA	MODERATA	MODERATA	
Puglia F	MODERATA	MODERATA	MODERATA	MODERATA	
Puglia G	MODERATA	MODERATA	MODERATA	MODERATA	
Puglia H	MODERATA	MODERATA		MODERATA	
Puglia I	MODERATA	MODERATA		MODERATA	

Pagina 2 di 3

**PRESIDENZA DELLA GIUNTA REGIONALE
SEZIONE PROTEZIONE CIVILE**

**BOLLETTINO DI CRITICITÀ REGIONALE PER RISCHIO
IDROGEOLOGICO E IDRAULICO**

N° 1-UPGRADE Prot. AOO 026 11753 del 12.11.2019

SITUAZIONE METEOROLOGICA PREVISTA PER OGGI
Precipitazioni: sparse, a prevalente carattere di rovescio o temporale, su Puglia centro-meridionale, con quantitativi cumulati da deboli a parzialmente moderati.
Temperature: senza variazioni di rilievo.
Venti: di burrasca sud-orientali, con raffiche di burrasca forte specie sui settori ionici.

SITUAZIONE METEOROLOGICA PREVISTA PER DOMANI
Precipitazioni: da isolate a sparse, localmente anche a carattere di rovescio o temporale, con quantitativi cumulati da deboli a parzialmente moderati.
Temperature: senza variazioni di rilievo.
Venti: forti con raffiche di burrasca dai quadranti meridionali, tendenti a generale attenuazione.

ZONE DI ALLERTA	ID
Gargano e Tremezi	Puglia A
Tavoliere e Bassi bacini del Canaleto, Cervino e Caspelle	Puglia B
Puglia Centrale Adriatica	Puglia C
Salento	Puglia D
Bacini del Lato e del Lesine	Puglia E
Puglia Centrale Bradanica	Puglia F
Basso Orsano	Puglia G
Sub-Appennino Diano	Puglia H
Basso Fortore	Puglia I

Pagina 1 di 3

**PRESIDENZA DELLA GIUNTA REGIONALE
SEZIONE PROTEZIONE CIVILE**

**BOLLETTINO DI CRITICITÀ REGIONALE PER RISCHIO
IDROGEOLOGICO E IDRAULICO**

N° 1-UPGRADE Prot. AOO 026 11753 del 12.11.2019

PREMESSO CHE:
- NON SONO IN CORSO AVVISI DI CRITICITÀ
- IL CENTRO FUNZIONALE DECENTRATO REGIONE PUGLIA
- SULLA BASE DELLA PREVISIONE SINOTTICA E DELLA QPF EMESSE IN DATA ODIERNA
- TENUTO CONTO DELLE PRECIPITAZIONI REGISTRATE NELLE ULTIME 24 ORE, DELLO STATO DI SATURAZIONE DEI SUOLI, DEI LIVELLI DEI CORSI D'ACQUA E DEGLI INVASI REGISTRATI VALUTA.

Livello di criticità previsto per oggi

ZONE DI ALLERTA	TIPO DI RISCHIO				
	IDROGEOLOGICO	IDROGEOLOGICO PER TEMPORALI	IDRAULICO	VENTO	NEVE
Puglia A	ORDINARIA	ORDINARIA		MODERATA	
Puglia B	ORDINARIA	ORDINARIA		MODERATA	
Puglia C	MODERATA	MODERATA		MODERATA	
Puglia D	MODERATA	MODERATA		MODERATA	
Puglia E	MODERATA	MODERATA	ORDINARIA	MODERATA	
Puglia F	MODERATA	MODERATA		MODERATA	
Puglia G	ORDINARIA	ORDINARIA		MODERATA	
Puglia H	ORDINARIA	ORDINARIA		MODERATA	
Puglia I	ORDINARIA	ORDINARIA		MODERATA	

Livello di criticità previsto per domani

ZONE DI ALLERTA	TIPO DI RISCHIO				
	IDROGEOLOGICO	IDROGEOLOGICO PER TEMPORALI	IDRAULICO	VENTO	NEVE
Puglia A	ORDINARIA	ORDINARIA		MODERATA	
Puglia B	ORDINARIA	ORDINARIA		MODERATA	
Puglia C	ORDINARIA	ORDINARIA		MODERATA	
Puglia D	ORDINARIA	ORDINARIA		MODERATA	
Puglia E	ORDINARIA	ORDINARIA	ORDINARIA	MODERATA	
Puglia F	ORDINARIA	ORDINARIA		MODERATA	
Puglia G	ORDINARIA	ORDINARIA		MODERATA	
Puglia H	ORDINARIA	ORDINARIA		MODERATA	
Puglia I	ORDINARIA	ORDINARIA		MODERATA	

Pagina 2 di 3

PRESIDENZA DELLA GIUNTA REGIONALE
SEZIONE PROTEZIONE CIVILE

**BOLLETTINO DI CRITICITÀ REGIONALE PER RISCHIO
IDROGEOLOGICO E IDRAULICO**

N° 317 Prot. AOO_026_11789 del 13.11.2019

RIFE / D.P.C.M. 27 febbraio 2004 - "Indirizzi operativi per la gestione organizzativa e funzionale del sistema di allertamento nazionale e regionale per il rischio idrogeologico e idraulico ai fini di protezione civile".
Legge n. 100 del 12 Luglio 2012 - "Disposizioni urgenti per il riordino della protezione civile".
D.G.R. n. 1571 del 03/10/2017 - "Procedure di allertamento del sistema regionale di protezione civile per rischio meteorologico, idrogeologico ed idraulico".

SITUAZIONE METEOROLOGICA PREVISTA PER OGGI
Precipitazioni: sparse, anche a carattere di rovescio o temporale, in Puglia meridionale, con quantitativi cumulati deboli o puntualmente moderati; da isolate a sparse, anche a carattere di rovescio o temporale, sulla Puglia centrale, con quantitativi cumulati generalmente deboli.
Temperature: senza variazioni di rilievo.
Venti: forti con raffiche di burrasca dai quadranti meridionali, ovunque in attenuazione.

SITUAZIONE METEOROLOGICA PREVISTA PER DOMANI
Precipitazioni: assenti o non rilevanti.
Temperature: senza variazioni di rilievo.
Venti: nessun fenomeno significativo.

ZONE DI ALLERTA	ID
Gargano e Tremezi	Puglia A
Tavoliere e Bassi bacini del Candeliaro, Cervaro e Carapelle	Puglia B
Puglia Centrale Adriatica	Puglia C
Salento	Puglia D
Bacini del Lato e del Lenne	Puglia E
Puglia Centrale Bradanica	Puglia F
Basso Ofanto	Puglia G
Sub-Appennino Dauno	Puglia H
Basso Fortore	Puglia I

www.protezionecivile.puglia.it
Sezione Protezione Civile - Centro Funzionale Decentrato
Via della Magnolie 6/8 - Zona Industriale di Bari (ex Enasp) - 70026 Modugno (BA)
Centro Funzionale: Tel. 080 580 2261/540 1549 - Fax: 080 580 2277
email: centrofunzionale@regione.puglia.it - pec: centrofunzionale.puglia@pec.regione.puglia.it

Pagina 1 di 3

PRESIDENZA DELLA GIUNTA REGIONALE
SEZIONE PROTEZIONE CIVILE

**BOLLETTINO DI CRITICITÀ REGIONALE PER RISCHIO
IDROGEOLOGICO E IDRAULICO**

N° 317 Prot. AOO_026_11789 del 13.11.2019

RIFE / D.P.C.M. 27 febbraio 2004 - "Indirizzi operativi per la gestione organizzativa e funzionale del sistema di allertamento nazionale e regionale per il rischio idrogeologico e idraulico ai fini di protezione civile".
Legge n. 100 del 12 Luglio 2012 - "Disposizioni urgenti per il riordino della protezione civile".
D.G.R. n. 1571 del 03/10/2017 - "Procedure di allertamento del sistema regionale di protezione civile per rischio meteorologico, idrogeologico ed idraulico".

PREMESSO CHE:
- NON SONO IN CORSO AVVISI DI CRITICITÀ
- IL CENTRO FUNZIONALE DECENTRATO REGIONE PUGLIA
- SULLA BASE DELLA PREVISIONE SINOTTICA E DELLA QPF EMESSE IN DATA ODIERNA
- TENUTO CONTO DELLE PRECIPITAZIONI REGISTRATE NELLE ULTIME 24 ORE, DELLO STATO DI SATURAZIONE DEI SUOLI, DEI LIVELLI DEI CORSI D'ACQUA E DEGLI INVASI REGISTRATI VALUTA:

Livello di criticità previsto per oggi

ZONE DI ALLERTA	TIPO DI RISCHIO				
	IDROGEOLOGICO	IDROGEOLOGICO PER TEMPORALI	IDRAULICO	VENTO	NEVE
Puglia A				ORDINARIA	
Puglia B				ORDINARIA	
Puglia C	ORDINARIA	ORDINARIA		ORDINARIA	
Puglia D	ORDINARIA	ORDINARIA		ORDINARIA	
Puglia E	ORDINARIA	ORDINARIA	ORDINARIA	ORDINARIA	
Puglia F				ORDINARIA	
Puglia G				ORDINARIA	
Puglia H				ORDINARIA	
Puglia I				ORDINARIA	

Livello di criticità previsto per domani

ZONE DI ALLERTA	TIPO DI RISCHIO				
	IDROGEOLOGICO	IDROGEOLOGICO PER TEMPORALI	IDRAULICO	VENTO	NEVE
Puglia A					
Puglia B					
Puglia C					
Puglia D					
Puglia E					
Puglia F					
Puglia G					
Puglia H					
Puglia I					

www.protezionecivile.puglia.it
Sezione Protezione Civile - Centro Funzionale Decentrato
Via della Magnolie 6/8 - Zona Industriale di Bari (ex Enasp) - 70026 Modugno (BA)
Centro Funzionale: Tel. 080 580 2261/540 1549 - Fax: 080 580 2277
email: centrofunzionale@regione.puglia.it - pec: centrofunzionale.puglia@pec.regione.puglia.it

Pagina 2 di 3

Fig. 3.1 – Bollettini di Criticità Regionale del 11-12-13 novembre 2019

PRESIDENZA DELLA GIUNTA REGIONALE
SEZIONE PROTEZIONE CIVILE

**AVVISO DI CRITICITÀ REGIONALE PER RISCHIO
IDROGEOLOGICO E IDRAULICO**

RIFE / D.P.C.M. 27 febbraio 2004 - "Indirizzi operativi per la gestione organizzativa e funzionale del sistema di allertamento nazionale e regionale per il rischio idrogeologico e idraulico ai fini di protezione civile".
Legge n. 100 del 12 Luglio 2012 - "Disposizioni urgenti per il riordino della protezione civile".
D.G.R. n. 1571 del 03/10/2017 - "Procedure di allertamento del sistema regionale di protezione civile per rischio meteorologico, idrogeologico ed idraulico".

N° 07
Prot. AOO_026_11717
del 11.11.2019

ALLA SEZIONE PROTEZIONE CIVILE REGIONALE
AL CENTRO FUNZIONALE CENTRALE
AI RESPONSABILI DEI CENTRI FUNZIONALI DECENTRATI DI:
Basilicata, Campania, Molise, Calabria

PREMESSO CHE:
 È stato emesso l'avviso di condizioni meteorologiche avverse
 È in corso di validità l'avviso di criticità regionale

SULLA BASE:
- Della previsione sinottica e QPF
- Delle caratteristiche spazio-temporali delle precipitazioni osservate nelle ultime 24 ore
- Dei livelli dei corsi d'acqua e degli invasi registrati nelle ultime 24 ore

IL CENTRO FUNZIONALE VALUTA QUANTO SEGUE:

DALLE ORE 20:00 DEL 11.11.2019 E PER LE SUCCESSIVE 24 ORE SI PREVEDE:
MODERATA CRITICITÀ PER RISCHIO TEMPORALI-IDROGEOLOGICO / ALLERTA ARANCIONE:
PUGLIA A - Garagano, PUGLIA B - Tavoliere, PUGLIA C - Puglia Centrale Adriatica, PUGLIA D - Salento, PUGLIA E - Bacini del Lato e del Lenne, PUGLIA F - Puglia Centrale Bradanica, PUGLIA G - Basso Ofanto, PUGLIA H - Sub-Appennino Dauno, PUGLIA I - Basso Fortore.
MODERATA CRITICITÀ PER RISCHIO IDRAULICO / ALLERTA ARANCIONE: PUGLIA B - Tavoliere, PUGLIA E - Bacini del Lato e del Lenne, PUGLIA G - Basso Ofanto.

IL CENTRO FUNZIONALE DECENTRATO REGIONALE SEGUITA L'EVOLVERSI DELLA SITUAZIONE
PER AGGIORNAMENTI SI RIMANDA ALLA CONSULTAZIONE DEI SUCCESSIVI AVVISI/BOLLETTINI DI CRITICITÀ E/O BOLLETTINI DI AGGIORNAMENTO

IL RESPONSABILE DEL CENTRO FUNZIONALE DECENTRATO
f.to Ing. Tiziana Bisantino
(Firma autografa sostituita ai sensi dell'Art.1, C.1 D.Lgs. 100/1998 N.39)

www.protezionecivile.puglia.it
Sezione Protezione Civile - Centro Funzionale Decentrato
Via della Magnolie 6/8 - Zona Industriale di Bari (ex Enasp) - 70026 Modugno (BA) - Tel. 080 580 2261/540 1549 - Fax: 080 580 2277
email: centrofunzionale@regione.puglia.it - pec: centrofunzionale.puglia@pec.regione.puglia.it

Pagina 1 di 1

Fig. 3.2 – Avviso di Criticità Regionale dell'11 novembre 2019

**PRESIDENZA DELLA GIUNTA REGIONALE
SEZIONE PROTEZIONE CIVILE**

REGIONE PUGLIA

MESSAGGIO DI ALLERTA N° 1 del 10.11.2019 Prot. AOO_026_11662

D.G.R. 1871/2017 - Procedure di allertamento del sistema regionale di protezione civile per rischio meteorologico, idrogeologico ed idraulico

Direttiva P.C.M. 27/02/2004 - Sistema di allertamento per rischio idrogeologico e idraulico

Validità: dalle ore 08.00 del 11.11.2019 per le successive 12 ore

Visti

Previsione Sinottica e QPF del 10.11.2019 Prot. 57803

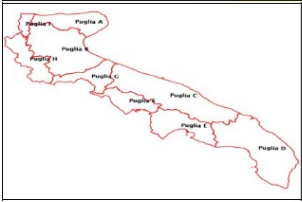
Avviso di Condizioni Meteorologiche Avverse

Avviso di Criticità Regionale

Bollettino di Criticità Regionale del 10.11.2019 N° 314 Prot. AOO_026_11661

Evento previsto
Precipitazioni sparse, anche a carattere di rovescio o temporale, con quantitativi cumulati generalmente deboli. Venti tendenti a forti sud-orientali con raffiche di burrasca specie sulla Puglia Meridionale.

ZONE DI ALLERTA	ID	Allerta	Rischio Atteso
Gargano e Tremonti	Puglia A	GIALLA	Idrogeologico, idrogeologico per temporali, Vento
Tavoliere e Bassi bacini del Candelaro, Cervaro e Carapelle	Puglia B	GIALLA	Idrogeologico, idrogeologico per temporali, Vento
Puglia Centrale Adriatica	Puglia C	GIALLA	Idrogeologico, idrogeologico per temporali, Vento
Salento	Puglia D	GIALLA	Idrogeologico, idrogeologico per temporali, Vento
Bacini del Lato e del Lenne	Puglia E	GIALLA	Idrogeologico, idrogeologico per temporali, Vento
Puglia Centrale Bradanica	Puglia F	GIALLA	Idrogeologico, idrogeologico per temporali, Vento
Basso Ofanto	Puglia G	GIALLA	Idrogeologico, idrogeologico per temporali, Vento
Sub-Appennino Dauno	Puglia H	GIALLA	Idrogeologico, idrogeologico per temporali, Vento
Basso Fortore	Puglia I	GIALLA	Idrogeologico, idrogeologico per temporali, Vento



SI DICHIARA LA SEGUENTE FASE OPERATIVA:

CFD	ATTENZIONE
SOIR	

IL DIRIGENTE AD INTERIM
DELLA SEZIONE PROTEZIONE CIVILE
F.to Dott. Antonio Mario Lerario
(Prima autografo omessa ai sensi dell'Art.3, C.2 D.Lgs. 12/02/1993 N.39)

Si comunica ai diretti destinatari del presente messaggio che la ricevuta di trasmissione del documento rappresenterà la certificazione dell'avvenuta notifica.

www.protezionecivile.puglia.it
Sezione Protezione Civile - Centro Funzionale Decentrato
Via della Magnolia 6/8 - Zona Industriale di Bari (ex Enasp) - 70026 Modugno (BA)
Centro Funzionale: Tel. 080 580 2261/540 1549 - Fax: 080 580 2277
email: centrofunzionale@regione.puglia.it - pec: centrofunzionale.puglia@pec.rupar.puglia.it
Sala Operativa: Tel. 080 580 2212-540 1553 - Fax: 080 580 2275 - email: soip.puglia@regione.puglia.it

Pagina 1 di 2

**PRESIDENZA DELLA GIUNTA REGIONALE
SEZIONE PROTEZIONE CIVILE**

REGIONE PUGLIA

MESSAGGIO DI ALLERTA N° 1 del 11.11.2019 Prot. AOO_026_11719

D.G.R. 1871/2017 - Procedure di allertamento del sistema regionale di protezione civile per rischio meteorologico, idrogeologico ed idraulico

Direttiva P.C.M. 27/02/2004 - Sistema di allertamento per rischio idrogeologico e idraulico

Validità: dalle ore 20.00 del 11.11.2019 per le successive 24 ore

Visti

Previsione Sinottica e QPF del 11.11.2019 Prot. 57933

Avviso di Condizioni Meteorologiche Avverse

Avviso di Criticità Regionale del 11.11.2019 N° 07 Prot. AOO_026_11717

Bollettino di Criticità Regionale del 11.11.2019 N° 315 Prot. AOO_026_11716

Evento previsto
Precipitazioni diffuse e persistenti, a prevalente carattere di rovescio o temporale, sul settore tarantino della Puglia, con quantitativi cumulati da elevati a molto elevati; diffuse e persistenti, a prevalente carattere di rovescio o temporale, sul resto della Puglia centro-meridionale, con quantitativi cumulati da moderati a elevati; da sparse a diffuse, a prevalente carattere di rovescio o temporale, sui restanti settori della Regione, con quantitativi cumulati generalmente moderati. I fenomeni saranno accompagnati da frequenti attività elettriche. Venti di burrasca sud-orientali, con rinforzi da burrasca forte a tempesta. Forti mareggiate lungo le coste esposte.

ZONE DI ALLERTA	ID	Allerta	Rischio Atteso
Gargano e Tremonti	Puglia A	ARANCIONE	Idrogeologico, idrogeologico per temporali, Vento
Tavoliere e Bassi bacini del Candelaro, Cervaro e Carapelle	Puglia B	ARANCIONE	Idrogeologico, idrogeologico per temporali, Vento, idraulico
Puglia Centrale Adriatica	Puglia C	ARANCIONE	Idrogeologico, idrogeologico per temporali, Vento
Salento	Puglia D	ARANCIONE	Idrogeologico, idrogeologico per temporali, Vento
Bacini del Lato e del Lenne	Puglia E	ARANCIONE	Idrogeologico, idrogeologico per temporali, Vento, idraulico
Puglia Centrale Bradanica	Puglia F	ARANCIONE	Idrogeologico, idrogeologico per temporali, Vento
Basso Ofanto	Puglia G	ARANCIONE	Idrogeologico, idrogeologico per temporali, Vento, idraulico
Sub-Appennino Dauno	Puglia H	ARANCIONE	Idrogeologico, idrogeologico per temporali, Vento
Basso Fortore	Puglia I	ARANCIONE	Idrogeologico, idrogeologico per temporali, Vento

SI DICHIARA LA SEGUENTE FASE OPERATIVA:

CFD	ATTENZIONE
SOIR	

IL DIRIGENTE AD INTERIM
DELLA SEZIONE PROTEZIONE CIVILE
F.to Dott. Antonio Mario Lerario
(Prima autografo omessa ai sensi dell'Art.3, C.2 D.Lgs. 12/02/1993 N.39)

Si comunica ai diretti destinatari del presente messaggio che la ricevuta di trasmissione del documento rappresenterà la certificazione dell'avvenuta notifica.

www.protezionecivile.puglia.it
Sezione Protezione Civile - Centro Funzionale Decentrato
Via della Magnolia 6/8 - Zona Industriale di Bari (ex Enasp) - 70026 Modugno (BA)
Centro Funzionale: Tel. 080 580 2261/540 1549 - Fax: 080 580 2277
email: centrofunzionale@regione.puglia.it - pec: centrofunzionale.puglia@pec.rupar.puglia.it
Sala Operativa: Tel. 080 580 2212-540 1553 - Fax: 080 580 2275 - email: soip.puglia@regione.puglia.it

Pagina 1 di 3

**PRESIDENZA DELLA GIUNTA REGIONALE
SEZIONE PROTEZIONE CIVILE**

REGIONE PUGLIA

MESSAGGIO DI ALLERTA N° 2/2 del 11.11.2019 Prot. AOO_026_11761

D.G.R. 1871/2017 - Procedure di allertamento del sistema regionale di protezione civile per rischio meteorologico, idrogeologico ed idraulico

Direttiva P.C.M. 27/02/2004 - Sistema di allertamento per rischio idrogeologico e idraulico

Validità: dalle ore 20.00 del 12.11.2019 per le successive 24 ore

Visti

Previsione Sinottica e QPF del 12.11.2019 Prot. 57933

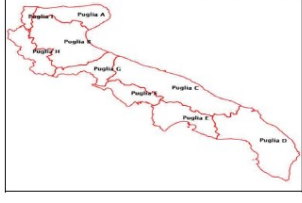
Avviso di Condizioni Meteorologiche Avverse del 11.11.2019 N° 19108 Prot. 58054

Avviso di Criticità Regionale

Bollettino di Criticità Regionale del 12.11.2019 N° 316 Prot. AOO_026_11753

Evento previsto
Venti di burrasca, con raffiche di burrasca forte, dai quadranti meridionali. Forti mareggiate lungo le coste esposte.

ZONE DI ALLERTA	ID	Allerta	Rischio Atteso
Gargano e Tremonti	Puglia A	ARANCIONE	Vento
Tavoliere e Bassi bacini del Candelaro, Cervaro e Carapelle	Puglia B	ARANCIONE	Vento
Puglia Centrale Adriatica	Puglia C	ARANCIONE	Vento
Salento	Puglia D	ARANCIONE	Vento
Bacini del Lato e del Lenne	Puglia E	ARANCIONE	Vento
Puglia Centrale Bradanica	Puglia F	ARANCIONE	Vento
Basso Ofanto	Puglia G	ARANCIONE	Vento
Sub-Appennino Dauno	Puglia H	ARANCIONE	Vento
Basso Fortore	Puglia I	ARANCIONE	Vento



SI DICHIARA LA SEGUENTE FASE OPERATIVA:

CFD	ATTENZIONE
SOIR	

IL DIRIGENTE AD INTERIM
DELLA SEZIONE PROTEZIONE CIVILE
F.to Dott. Antonio Mario Lerario
(Prima autografo omessa ai sensi dell'Art.3, C.2 D.Lgs. 12/02/1993 N.39)

Si comunica ai diretti destinatari del presente messaggio che la ricevuta di trasmissione del documento rappresenterà la certificazione dell'avvenuta notifica.

www.protezionecivile.puglia.it
Sezione Protezione Civile - Centro Funzionale Decentrato
Via della Magnolia 6/8 - Zona Industriale di Bari (ex Enasp) - 70026 Modugno (BA)
Centro Funzionale: Tel. 080 580 2261/540 1549 - Fax: 080 580 2277
email: centrofunzionale@regione.puglia.it - pec: centrofunzionale.puglia@pec.rupar.puglia.it
Sala Operativa: Tel. 080 580 2212-540 1553 - Fax: 080 580 2275 - email: soip.puglia@regione.puglia.it

Pagina 1 di 2

Fig. 3.3 – Messaggi di Allerta del 10-11-12 novembre 2019



Situazione meteo prevista per i giorni 11-12 novembre 2019

11 Nov 2019

Una vasta e profonda saccatura insiste sulla nostra penisola, accentuando il tempo perturbato, specie al sud con contributo di correnti nord-africane. Da domani, il centro di questa importante depressione si porterà sul tirreno centro-meridionale ed estenderà i fenomeni su gran parte del territorio, intensificando ulteriormente la ventilazione ed in generale incrementando le precipitazioni che potranno risultare diffusamente temporalesche e con quantitativi cumulati anche rilevanti.

Sulla base di quanto esposto, il Centro Funzionale Decentrato ha emanato un'**ALLERTA ARANCIONE** per rischio idrogeologico, per temporali e per vento su tutto il territorio regionale e per rischio idraulico su Tavoliere (PUG-B), Basso Ofanto (PUG - G) e Bacini Lato e Lenne (PUG-E), dalle ore 20:00 di oggi, 11 novembre, per le successive 24 ore.

La Sezione Protezione Civile segue l'evolversi della situazione, invita a consultare gli aggiornamenti pubblicati sul sito e la tabella degli scenari, per una corretta comprensione degli effetti al suolo attesi per ciascun livello di allerta previsto, nonché ad attenersi alle raccomandazioni fornite nelle norme di autoprotezione consultabili sul sito della protezione civile regionale.

Condividi Tweet Mi piace 153 Condividi Email Print



Situazione meteo prevista per domani 13 Novembre

12 Nov 2019

Il graduale movimento verso est della saccatura sarà accompagnato da una generale attenuazione dell'instabilità. Persiste ancora per la giornata di domani un'intensa ventilazione con raffiche fino a burrasca forte.

Sulla base di quanto esposto, il Centro Funzionale Decentrato ha emanato un' **ALLERTA ARANCIONE** per vento su tutto il territorio regionale e un' **ALLERTA GIALLA** per rischio idrogeologico e per temporali su tutto il territorio regionale e per rischio idraulico su Bacini Lato e Lenne (PUG-E), dalle ore 20:00 di oggi, 12 novembre, per le successive 24 ore.

La Sezione Protezione Civile segue l'evolversi della situazione, invita a consultare gli aggiornamenti pubblicati sul sito e la tabella degli scenari, per una corretta comprensione degli effetti al suolo attesi per ciascun livello di allerta previsto, nonché ad attenersi alle raccomandazioni fornite nelle norme di autoprotezione consultabili sul sito della protezione civile regionale.

Condividi Tweet Mi piace 22 Condividi Email Print

Fig. 3.4 – News pubblicate sul sito www.protezionecivile.puglia.it nei giorni 11-12 novembre 2019

3.2 Fase di monitoraggio

Durante la fase di monitoraggio il Centro Funzionale Decentrato ha osservato l'evoluzione del fenomeno utilizzando:

1. I prodotti della Rete Radar Nazionale messi a disposizione dalla piattaforma DEWETRA del Dipartimento Nazionale della Protezione Civile con frequenza operativa pari a 5-10 minuti:
 - SRI (mm/h), ovvero la stima di intensità di precipitazione fornita dai radar;
 - HRD e HRW, indici che caratterizzano l'intensità dei fenomeni precipitativi di natura temporalesca;
2. I dati pluviometrici della rete di monitoraggio del Centro Funzionale;
3. Le immagini satellitari (MSG);
4. SFLOC – intensità e frequenza delle fulminazioni.

In corso di evento sono stati comunicati alla SOIR e pubblicati sul sito www.protezionecivile.puglia.it i bollettini di aggiornamento.

4. SEGNALAZIONI DI CRITICITA' PERVENUTE IN SOIR

I Comuni che hanno segnalato criticità in SOIR sono:

- Altamura
- Adelfia
- Campi Salentina
- Taviano
- Scorrano
- Ginosa
- Aradeo
- Gioia del Colle
- Minervino Murge
- Muro Leccese
- Massafra
- Palagiano
- Matino
- Gallipoli
- Cisternino

I comuni su cui sono state segnalate le maggiori criticità sono:

- Manduria
- Mesagne
- Santa Cesarea
- Alliste
- Porto Cesareo

5. C.O.C aperti

I COC aperti sono:

BA: n. 4

BR: n. 3

LE: n. 45

TA: n. 4

Prov. Comune

TA Crispiano

TA Laterza

TA Mottola

TA S. Giorgio Ionico

BR Mesagne

BR Torchiarolo

BR Villa Castelli

BA Gioia del colle

BA Noci

BA Noicattaro

BA Turi

LE Alessano

LE Alezio

LE Alliste

LE Ardeo

LE Bagnolo del Salento

LE Campi Salentina

LE Carmiano

LE Castro

LE Collepasso

LE Copertino

LE Corigliano d'Otranto

LE Corsano

LE Diso

LE Gagliano del Capo

LE Galatina

LE Galatone

LE Gallipoli

LE Giurdignano

LE Lecce

LE Leverano

LE Lizzanello

LE Matino

LE Melissano

LE Melpignano

LE Minervino di Lecce

LE Monteroni di Lecce

LE Palmariggi
LE Parabita
LE Patù
LE Poggiardo
LE Porto Cesareo
LE Presicce-Acquarica
LE Racale
LE San Cesareo di Lecce
LE San Donato di Lecce
LE San Pietro in Lama
LE Scorrano
LE Specchia
LE Spongano
LE Squinzano
LE Sternatia
LE Trepuzzi
LE Ugento
LE Veglie
LE Zollino

6. ASSOCIAZIONI DI VOLONTARIATO ATTIVATE

L'unico coordinamento che è stato attivato ufficialmente per seguire l'emergenza è il Coordinamento di Lecce.

Le associazioni di Lecce che hanno operato sono le seguenti:

1. Ugento
2. Marittima
3. Corsano
4. Soleto
5. Cutrofiano
6. Leverano
7. Taurisano "Falchi"
8. Galatina
9. Spongano
10. Casarano SER
11. Parabita COVER
12. Veglie
13. Muro Leccese
14. Maglie Protezione Civile
15. Matino CPCA
16. San Donato GC
17. Castro
18. Lequile
19. Minervino di Lecce FOX
20. Collepasso
21. Castri di Lecce GC
22. Lizzanello OEVSF
23. Montesano S.no
24. Gallipoli
25. Sannicola CAR
26. Alliste
27. Giurdignano
28. Copertino CRS
29. Taviano
30. Ruffano
31. Scorrano
32. Supersano
33. Surano
34. Nardò
35. Palmariggi
36. Carmiano
37. Acquarica del Capo
38. Squinzano
39. Cavallino
40. Campi S.na
41. Aradeo VERA
42. Surbo

43. Lecce San Pio
44. Lecce Sea Guardian
45. Vernole
46. Alessano

Nelle altre province sono stati attivate le singole associazioni che hanno lavorato sul proprio comune, ossia:

- Ass. di Ginosa
- Ass. di Gioia del Colle
- Ass. di Minervino Murge
- Ass. di Mesagne
- Ass. di Manduria
- Ass. di Massafra
- Ass. di Palagiano
- Ass. di Cisternino

7. RASSEGNA STAMPA

LA GAZZETTA DEL MEZZOGIORNO.it

— ALLERTA METEO —

Il maltempo flagella Puglia e Basilicata: anziano muore ad Altamura. Vento e danni, onde di 5 metri in Salento. Matera, scene da apocalisse

Ad Adelfia, nel Barese, sono venute giù le luminarie per la festa di San Trifone

di **REDAZIONE ONLINE**

12 Novembre 2019



Maltempo, un morto ad Altamura: è un 79enne colpito da un albero. In tutta la Puglia vento e allagamenti. Voli dirottati



La situazione più critica nel Tarantino. Ad Altamura uno scuolabus impantanato, il sindaco sospende le lezioni. Scuole chiuse in tantissimi Comuni. Evacuate case a Policoro

di CENZIO DI ZANNI

12 novembre 2019

LECCEPRIMA

Sezioni

Cronaca



Cronaca

Adeguate ai pericoli le ordinanze dei sindaci: non ci sono feriti

Riunione in prefettura per una prima valutazione: non ci sono danni alle persone ma si raccomanda di evitare spostamenti non necessari fino al termine dell'allerta, prevista per le 20

G.D.G.
12 novembre 2019 13:39





L'ALLERTA METEO



Il maltempo si abbatte sulla Puglia Paura ad Adelfia, volano le luminarie



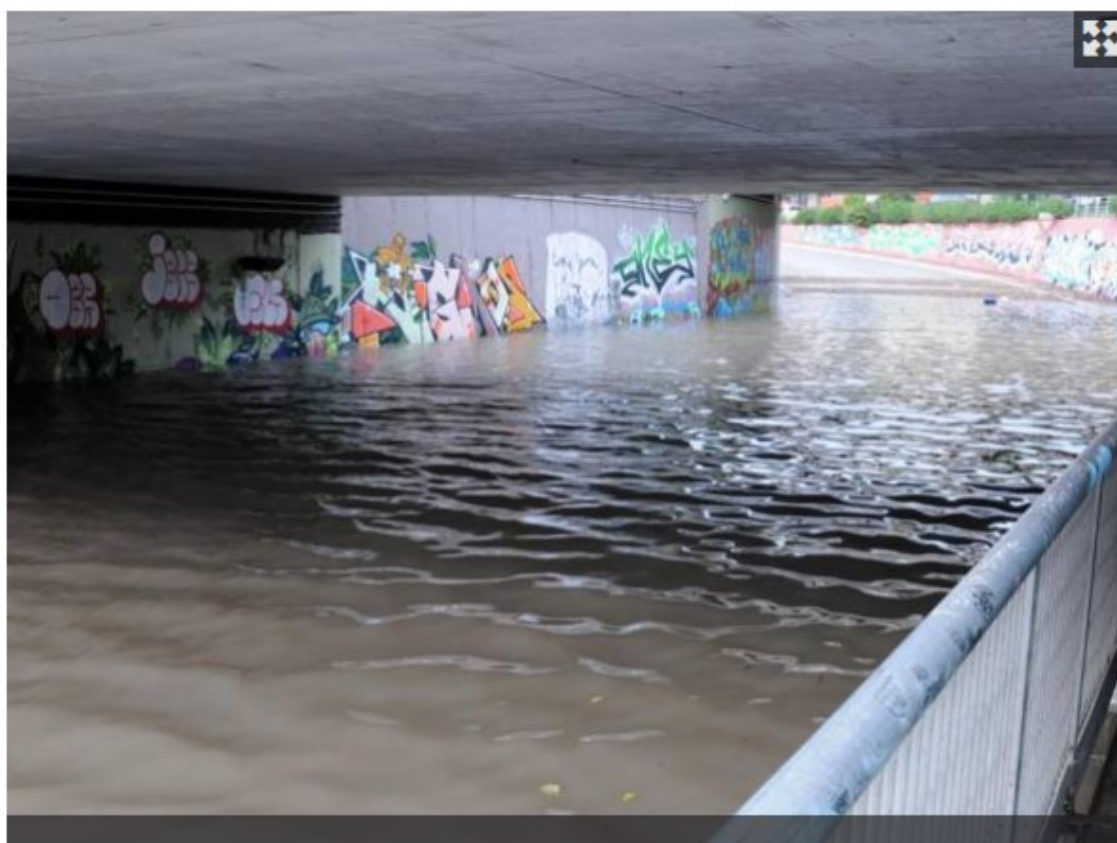
Gravi disagi in tutta la regione, disagi a Bari nella zona della Fiera del Levante
Problemi anche in Basilicata: a Matera i vicoli del Sassi trasformati in torrenti



di Redazione online



12 novembre 2019 | 10:35



Porto Cesareo, tromba d'aria fa volare pontile: barche trascinate per 300 metri. Danni anche a Gallipoli e Leuca. Mattarella telefona a sindaco Matera

Gallipoli: onde alte 5 metri sul lungomare. Santa Maria di Leuca: distrutta Alba Chiara. Coldiretti: a Ugento abbattuti ulivi secolari

di REDAZIONE ONLINE

13 Novembre 2019

BARITODAY

Sezioni

Economia



Economia

Campi flagellati da vento e nubifragi, raccolti distrutti e uliveti devastati: la Regione verso la richiesta dello stato di calamità

Il Consiglio regionale approva all'unanimità la mozione che impegna la giunta regionale ad attivarsi per "sostenere l'azione di recupero dei danni" provocati dall'ondata di maltempo dei giorni scorsi. Il plauso di Coldiretti

Redazione
15 novembre 2019 09:55



Maltempo, venti oltre i 100 chilometri orari, il mare devasta le coste Il Salento pronto a chiedere lo stato di calamità

LECCE

Mercoledì 13 Novembre 2019 di Francesco DE PASCALIS

