

Bari, 20 ottobre 2022

Comunità di Pratica dei capitalizzatori dei Programmi Interreg

Un modello e un supporto per
andare «oltre»

Germana Di Falco, esperto Ufficio 6 APS

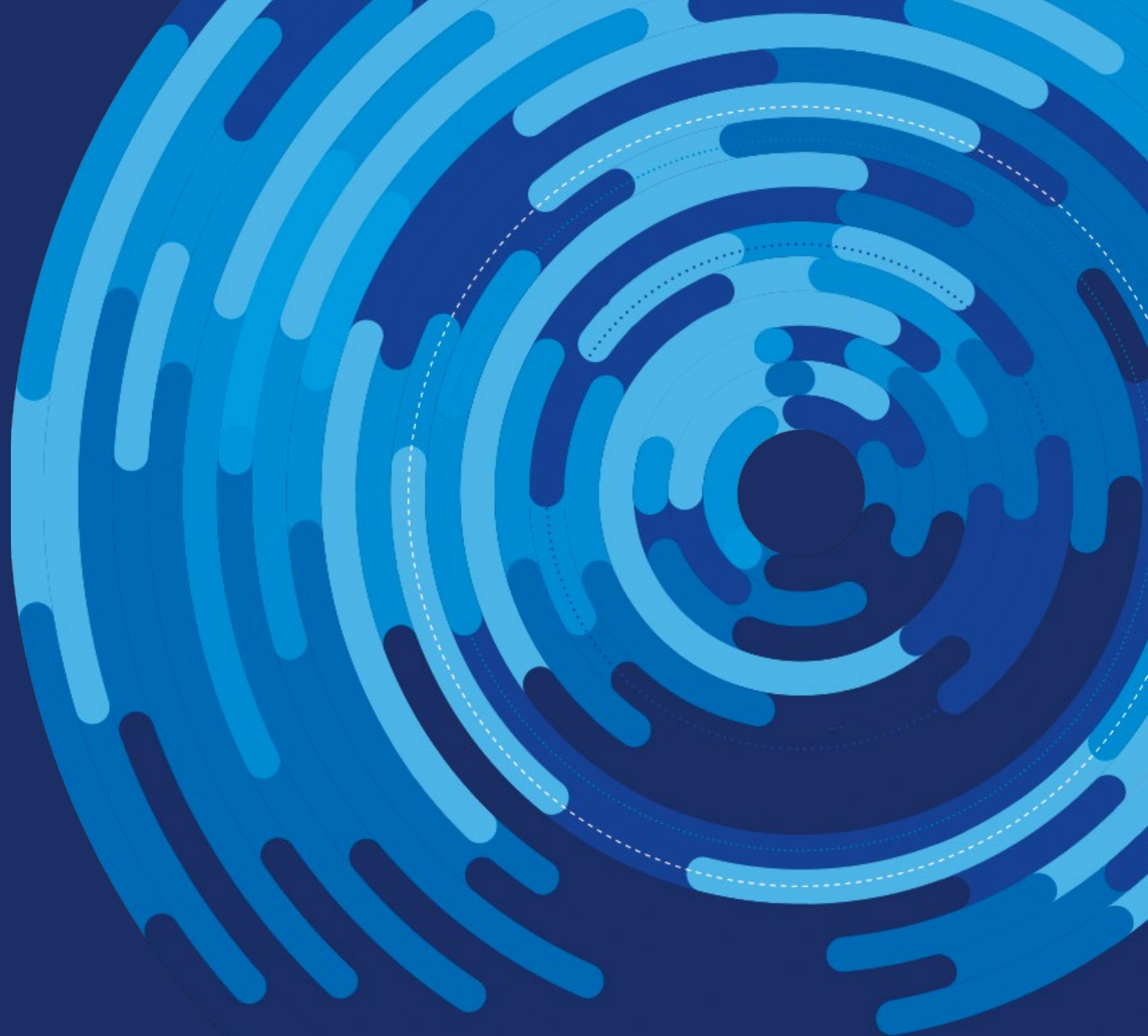


*Agenzia per la
Coesione Territoriale*

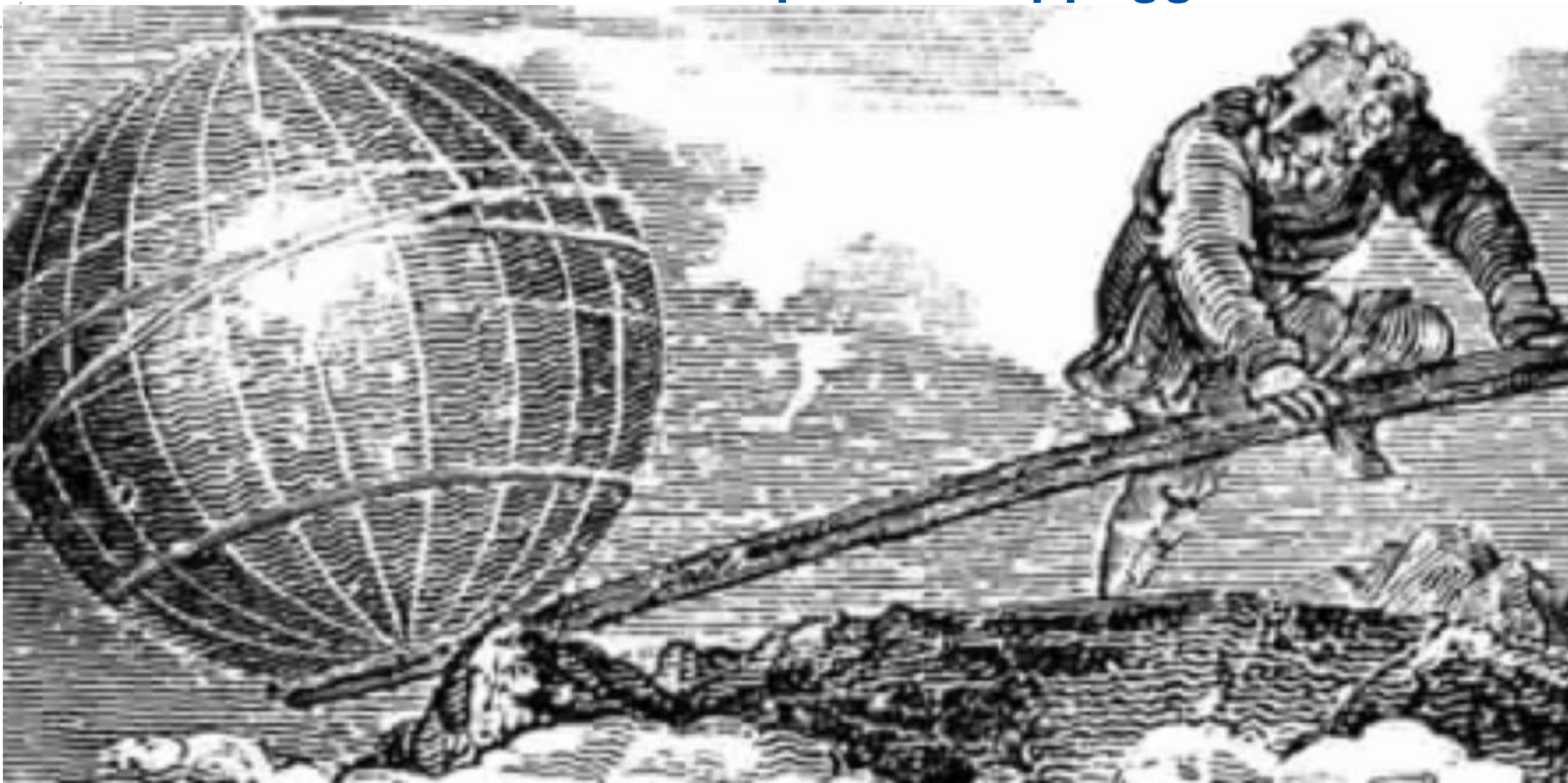
Interreg



Co-funded by
the European Union



Datemi un punto di appoggio e una leva...



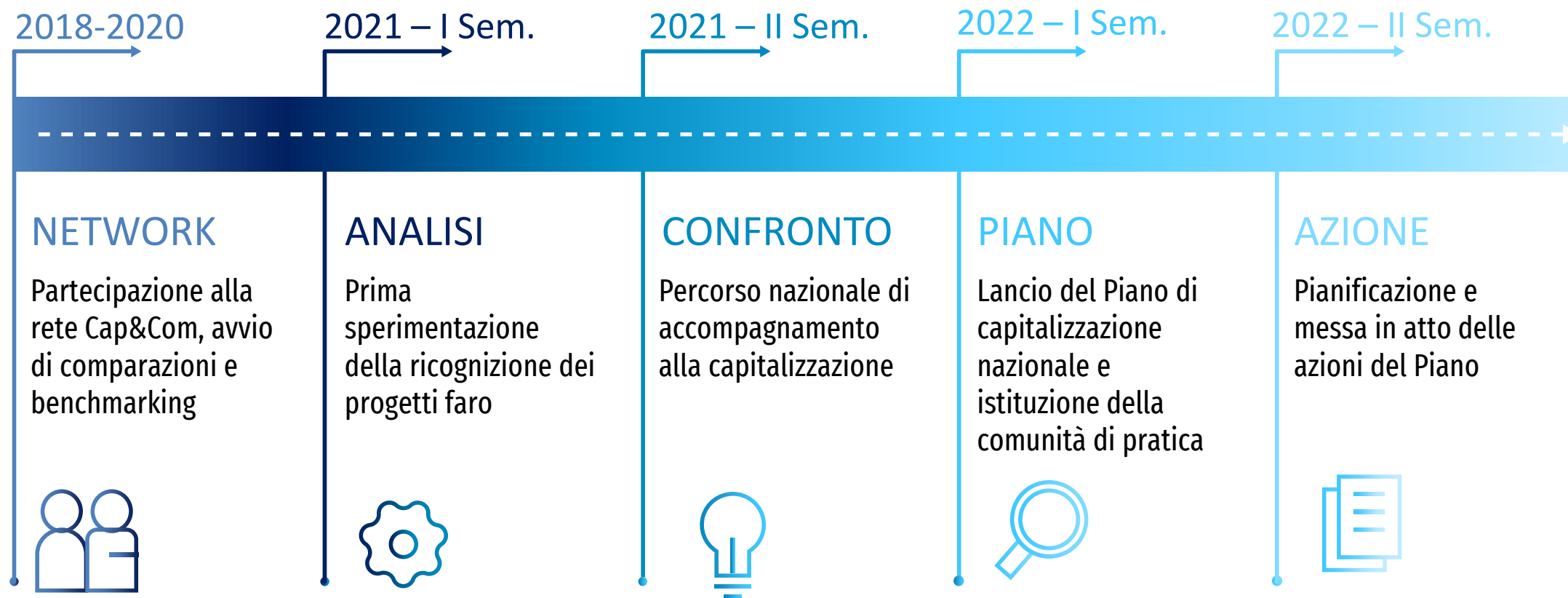
*Agenzia per la
Coesione Territoriale*

Interreg



Co-funded by
the European Union

1 Il percorso avviato a livello nazionale



Come andare oltre



Cooperative learning:

condivisione di informazioni e scambio di esperienze sulle pratiche emergenti nella capitalizzazione dei Programmi Interreg



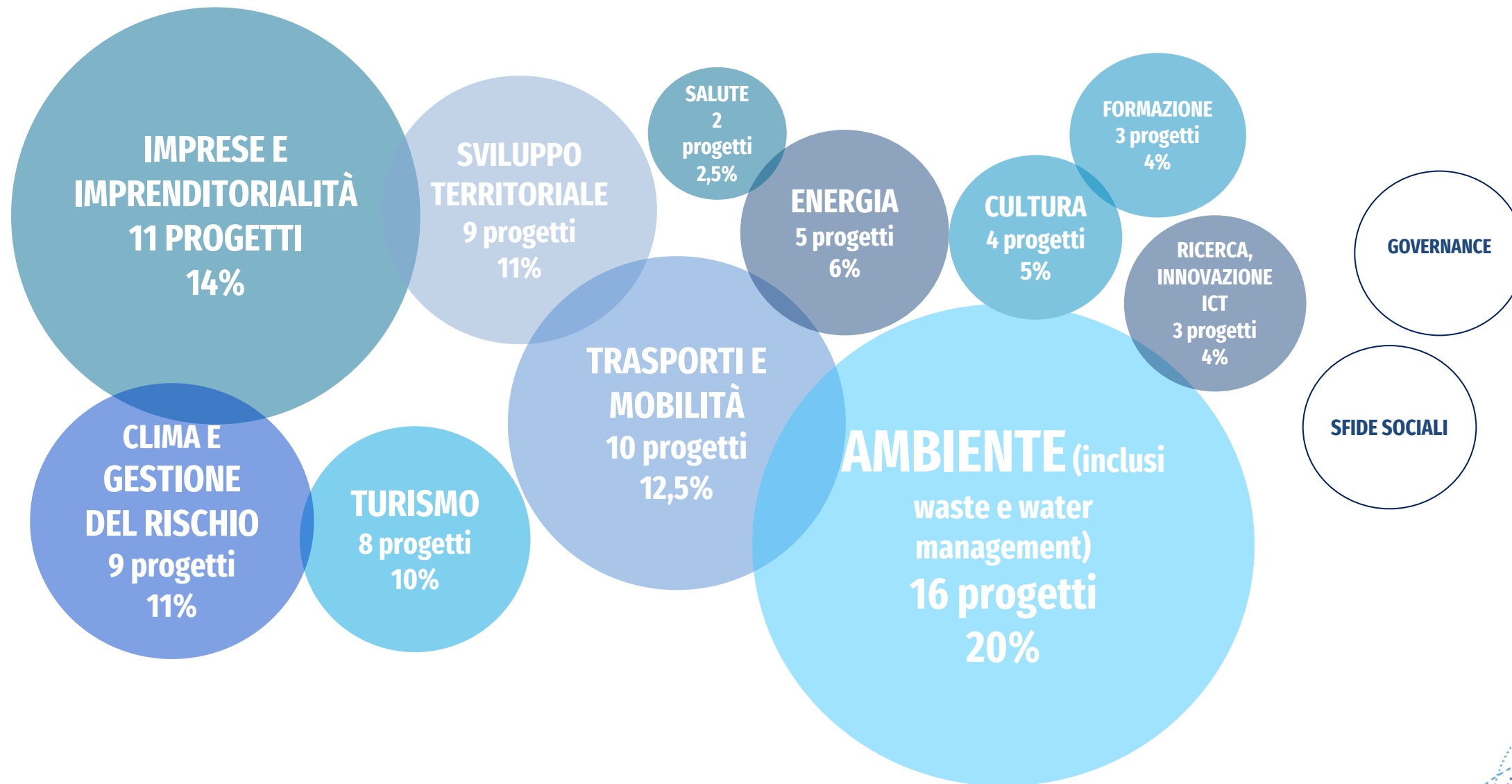
Attivazione di meccanismi di coordinamento e armonizzazione

tra le diverse iniziative di capitalizzazione dei singoli programmi o inter-programma



Azioni congiunte: sviluppo di una pratica condivisa per l'individuazione e l'attivazione dei takers a livello nazionale

I risultati della prima ricognizione: la distribuzione sui temi



Visibilità: la campagna social



PAGINA WEB: I PROGETTI FARO

<https://www.agenziacoesione.gov.it/lacoesione/le-politiche-di-coesione-in-italia-2014-2020/la-cooperazione-territoriale-europea/i-progetti-faro-della-cte/>



BUDGET

€ 2.223.870



**PERIODO DI
IMPLEMENTAZIONE**

1.01.2019 →
30.06.2021



LEAD PARTNER

Fondazione centro euro-mediterraneo sui
cambiamenti climatici – Italia



PARTNER ITALIANI

Comune di Udine

Università Iuav di Venezia

Agenzia Regionale per la prevenzione l'ambiente
e l'energia dell'Emilia-Romagna

Unione dei Comuni Valle del Savio

Comune di Cervia



SITO PROGETTO

<https://adriadapt.eu/it/>

ADRIADAPT

Dato che le aree costiere sono particolarmente esposte agli effetti del cambiamento climatico e le aree urbane sono vulnerabili ai cambiamenti delle forze che si verificano con l'innalzamento del livello del mare, è necessario rafforzare la resilienza dell'area costiera, da pianificare e gestire, con un monitoraggio costante e la cooperazione di tutte le parti interessate.

Il **progetto Adriadapt**, finanziato dal Programma Italia-Croazia, ha realizzato una piattaforma di conoscenze sulla resilienza per le città dell'Adriatico che fornisce informazioni e linee guida per i piani di adattamento fornendo proiezioni climatiche ad alta risoluzione con dettagli sui parametri climatici per le regioni adriatiche (opzioni di adattamento, casi di studio, documenti di orientamento, quadri giuridici e altro materiale).

Le informazioni contenute nella piattaforma sono state testate per la definizione del Piano di adattamento climatico (PAESC) dell'Unione dei Comuni della Valle del Savio (FC), elaborato nell'ambito dell'“Iniziativa del Patto dei Sindaci”, che ha integrato i principali contributi tecnici, dati climatici e metodologie sviluppati da ADRIADAPT. Un secondo PAESC è stato adottato dal Comune di Udine, mentre un terzo partner locale, la città di Cervia, ha avviato con il supporto del progetto, la revisione del proprio PAESC, con l'obiettivo di potenziare la gamma degli impatti affrontati e delle misure da attuare.



BIETTIVI PER LO SVILUPPO SOSTENIBILE



OUTPUT PROGETTO



Per maggiori informazioni visita la pagina web [Smart CTE](#)

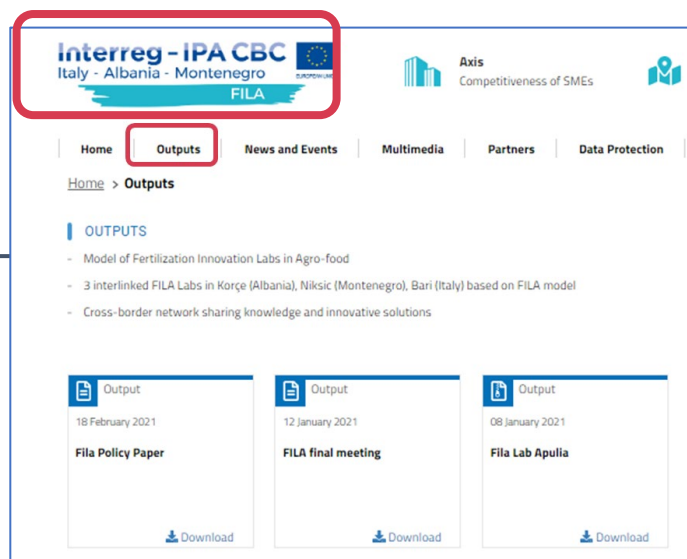
- Piattaforma per la valutazione degli impatti dei cambiamenti climatici
- Quadro metodologico per l'elaborazione del piano di adattamento ai cambiamenti climatici
- Linee guida strategiche per le politiche locali di gestione del cambiamento climatico
- Indicatori di cambiamento climatico



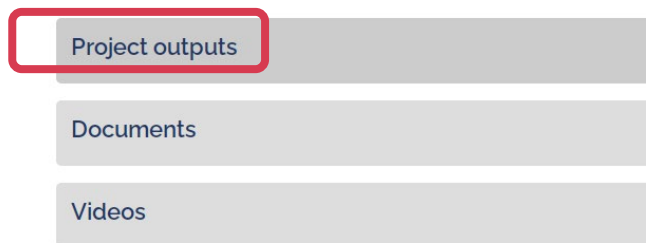
2 Il tesoro ci piace, la caccia al tesoro un po' meno

Marcata distinzione tra **output** e **deliverables**. Nessun raggruppamento per categorie di output presentati.

Solo 2 programmi (**Italia-Albania-Montenegro** e **ENI MED**) hanno utilizzato questo modello



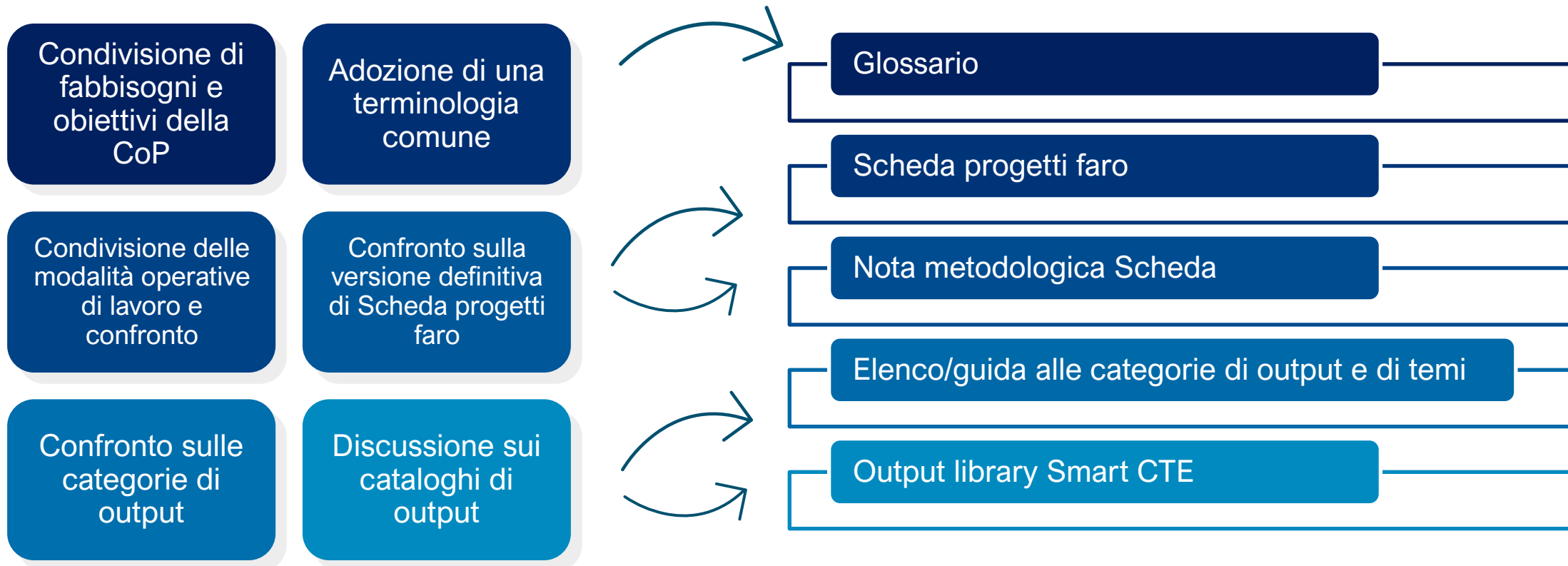
Library



Ciascun progetto ha un vero e proprio **minisito dedicato**, contenente tra le informazioni anche la sezione «output» o libreria

Eni Med: la sezione «**output di progetto**» anche se esistente non è implementata. Gli output sono archiviati nella sezione «documenti»

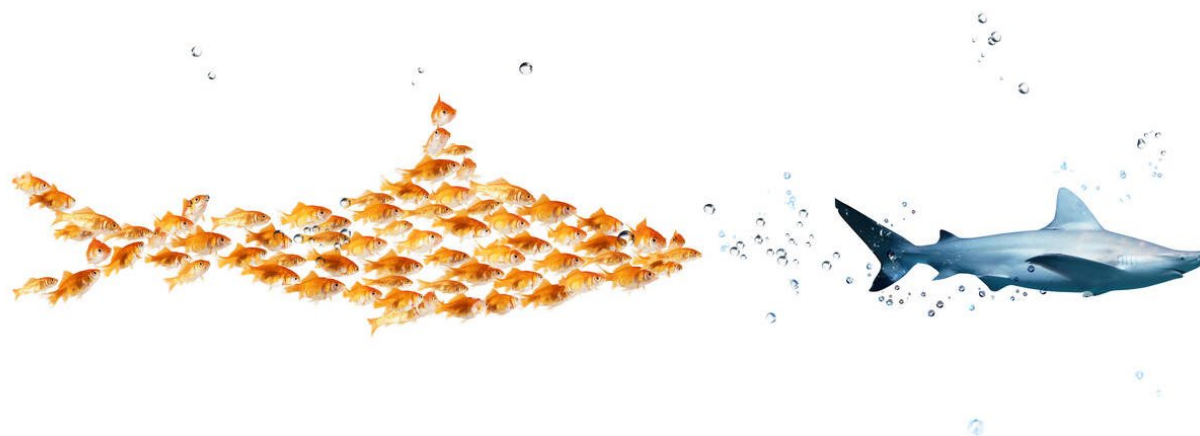
3 Come cresciamo insieme



Da faro a bandiera: i takers



L'unione fa la forza (sempre)



Grazie!